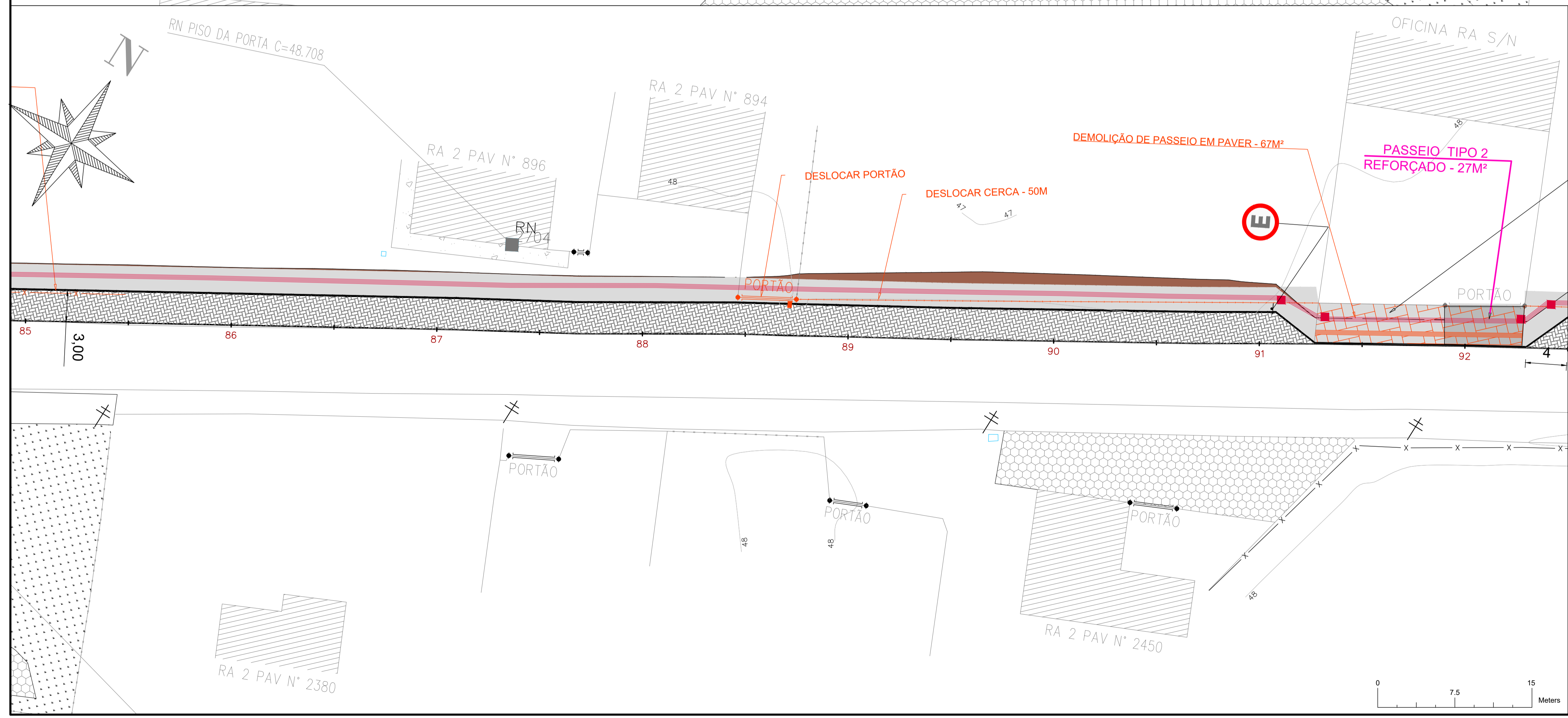
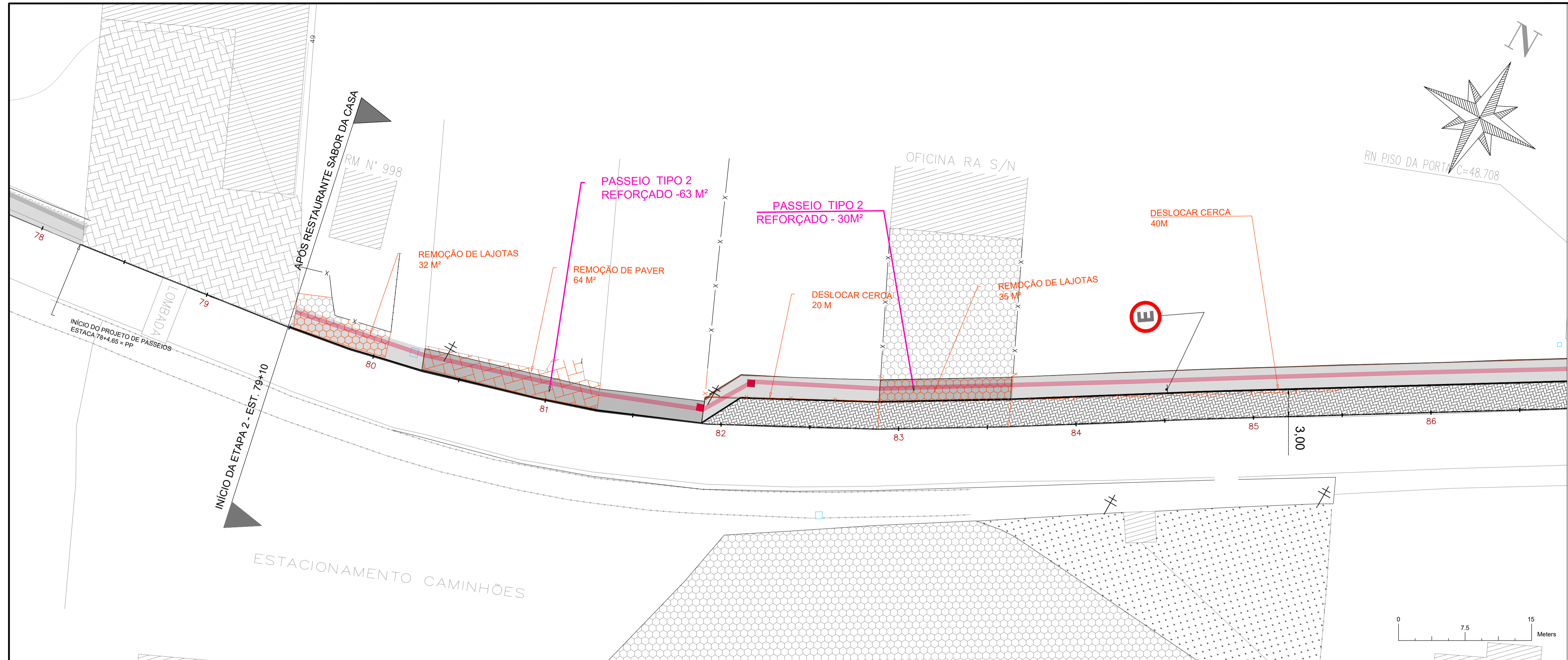


1\_1\_GRANF\_INFRA\_PASSEIOS\_AC\_AVENIDA\_F\_MARTENDAL.dwg

Eng. Vinícius Feller 23.01.2020



**LEGENDA**

- PLACA R1 PARADA OBRIGATORIA
- PLACA R6-b ESTACIONAMENTO REGULAMENTADO
- PLACA A-32b TRAVESSIA DE PEDESTRES
- TRAVESSIA ELEVADA DE PEDESTRES
- POSTE EXISTENTE
- CADASTRO - CONSTRUÇÕES EXISTENTES
- MEIO-FIO 13X15X30X100 CM
- PAVER TÁTIL DIRECIONAL 20X20X8CM
- PAVER TÁTIL ALERTA 20X20X8CM
- DEMOLIÇÃO/DESLOCAMENTO
- CORTE
- ATERRO
- PAVER 10X20X8cm
- PASSEIO CONCRETO ARMADO - 8CM
- PASSEIO CONCRETO ARMADO - 10CM
- PASSEIO CONCRETO ARMADO - 15CM

# PASSEIO URBANO

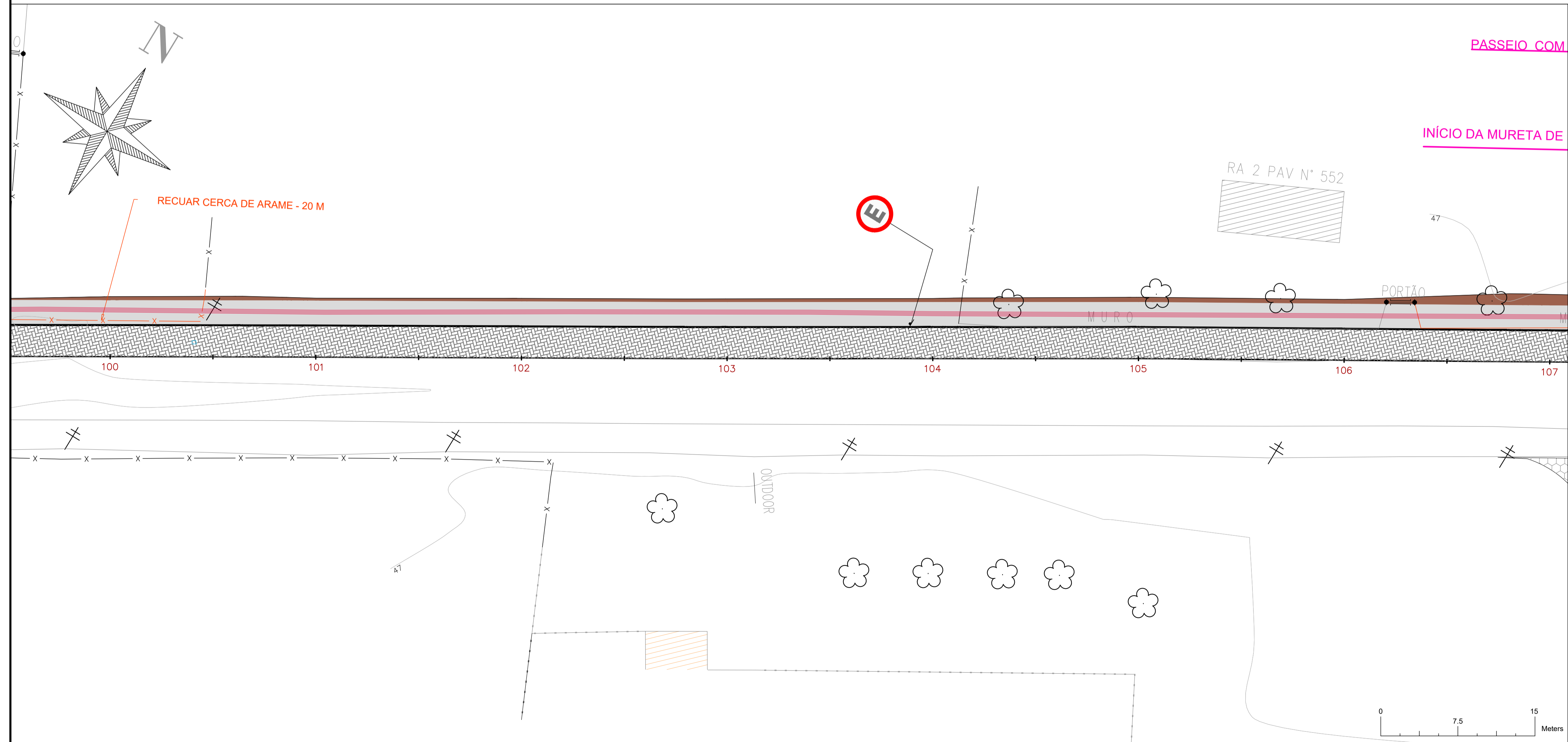
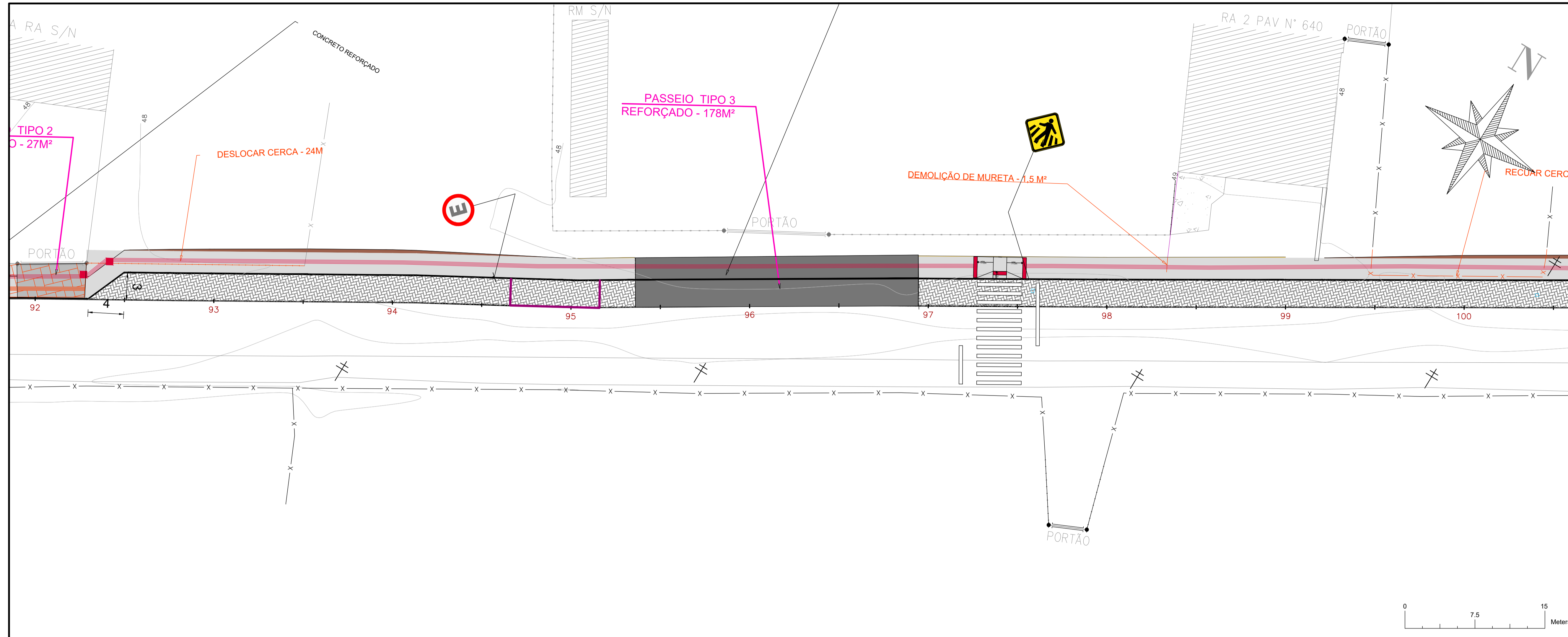
MUNICÍPIO ANTÔNIO CARLOS - SC

OBRA	CONTEÚDO
PASSEIOS E DRENAGEM DA AVENIDA JOÃO FREDERICO MARTENDAL - SEGUNDA ETAPA	PROJETO DE PAVIMENTAÇÃO DE PASSEIOS PROJETO DE SINALIZAÇÃO VIÁRIA
PROJETO	APROVAÇÃO DA PREFEITURA
VINÍCIUS FELLER Engenheiro Civil CREA/SC 147.982-3	

REVISÃO	DATA	PRANCHA
REVISÃO 002	MAIO/2024	01/05



ASSOCIAÇÃO DOS MUNICÍPIOS  
DA REGIÃO DA GRANDE FLORIANÓPOLIS  
"GRANFPOLIS"  
ASSESSORIA DE ENGENHARIA E ARQUITETURA



**LEGENDA**

- PLACA R1 PARADA OBRIGATORIA
- PLACA R6-b ESTACIONAMENTO REGULAMENTADO
- PLACA A-32b TRAVESSIA DE PEDESTRES
- TRAVESSIA ELEVADA DE PEDESTRES
- POSTE EXISTENTE
- CADASTRO - CONSTRUÇÕES EXISTENTES
- MEIO-FIO 13X15X30X100 CM
- PAVER TÁTIL DIRECIONAL 20X20X8CM
- PAVER TÁTIL ALERTA 20X20X8CM
- DEMOLIÇÃO/DESLOCAMENTO
- CORTE
- ATERRO
- PAVER 10X20X8cm
- PASSEIO CONCRETO ARMADO - 8CM
- PASSEIO CONCRETO ARMADO - 10CM
- PASSEIO CONCRETO ARMADO - 15CM

# PASSEIO URBANO

MUNICÍPIO ANTÔNIO CARLOS - SC

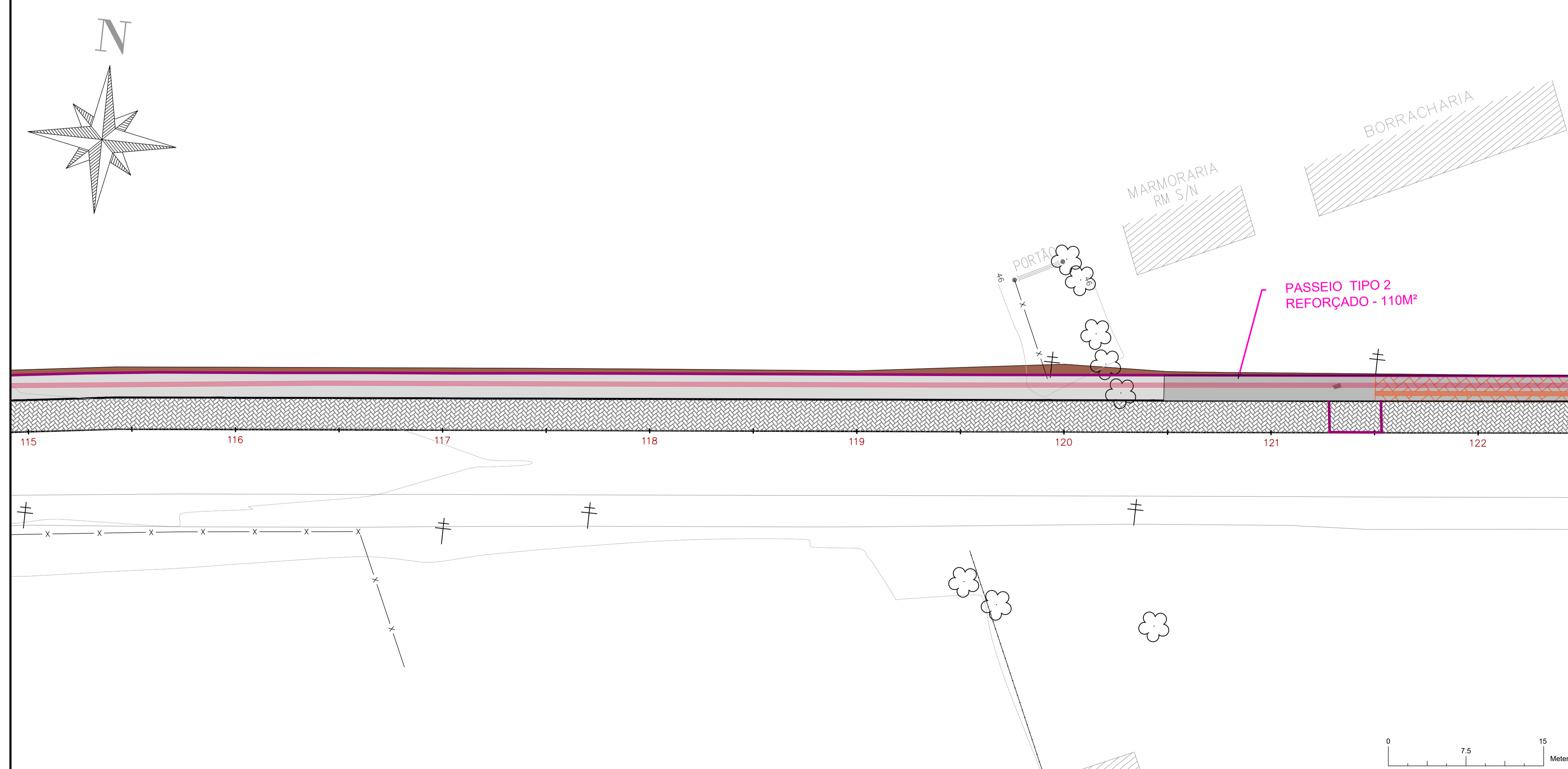
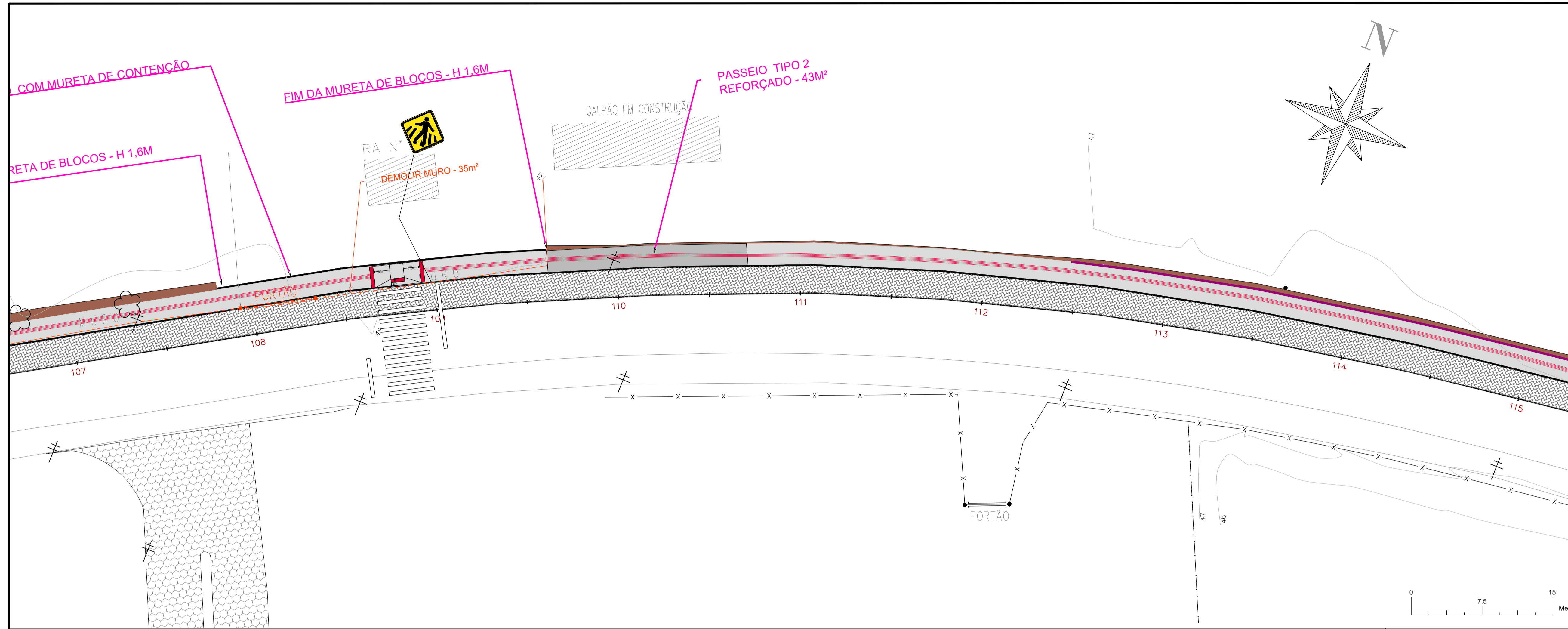
OBRA	CONTEÚDO
PASSEIOS E DRENAGEM DA AVENIDA JOÃO FREDERICO MARTENDAL - SEGUNDA ETAPA	PROJETO DE PAVIMENTAÇÃO DE PASSEIOS PROJETO DE SINALIZAÇÃO VIÁRIA
PROJETO	APROVAÇÃO DA PREFEITURA
VINÍCIUS FELLER Engenheiro Civil CREA/SC 147.982-3	

REVISÃO	DATA	PRANCHA
REVISÃO 002	MAIO/2024	02/05

ASSOCIAÇÃO DOS MUNICÍPIOS DA REGIÃO DA GRANDE FLORIANÓPOLIS "GRANFPOLIS" ASSESSORIA DE ENGENHARIA E ARQUITETURA

1\_1\_GRANF\_INFRA\_PASSEIOS\_AC\_AVENIDA\_F\_MARTENDAL.dwg

Eng. Vinícius Feller 23.01.2020



**LEGENDA**

- PLACA R1 PARADA OBRIGATORIA
- PLACA R6-b ESTACIONAMENTO REGULAMENTADO
- PLACA A-32b TRAVESSIA DE PEDESTRES
- TRAVESSIA ELEVADA DE PEDESTRES
- POSTE EXISTENTE
- CADASTRO - CONSTRUÇÕES EXISTENTES
- MEIO-FIO 13X15X30X100 CM
- PAVER TÁTIL DIRECIONAL 20X20X8CM
- PAVER TÁTIL ALERTA 20X20X8CM
- DEMOLIÇÃO/DESLOCAMENTO
- CORTE
- ATERRO
- PAVER 10X20X8cm
- PASSEIO CONCRETO ARMADO - 8CM
- PASSEIO CONCRETO ARMADO - 10CM
- PASSEIO CONCRETO ARMADO - 15CM

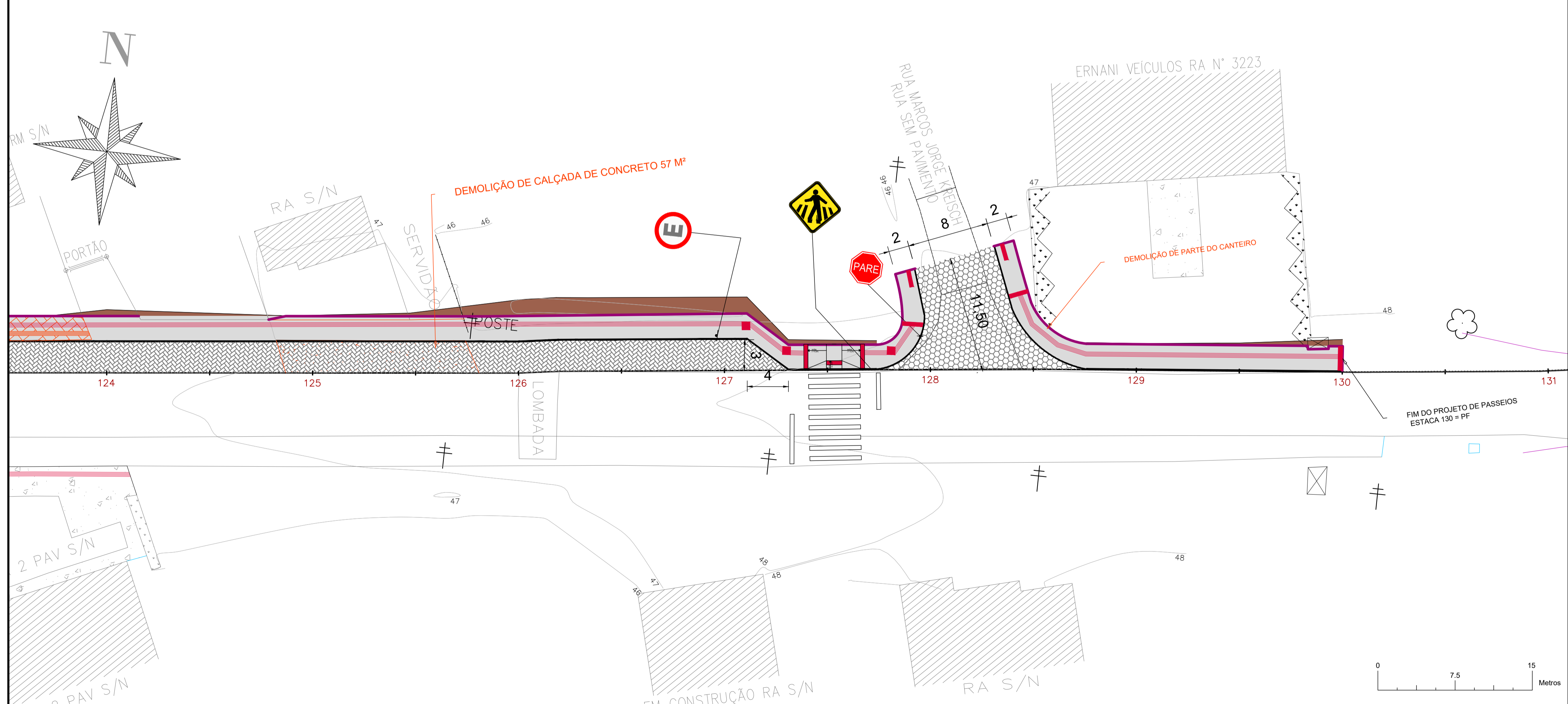
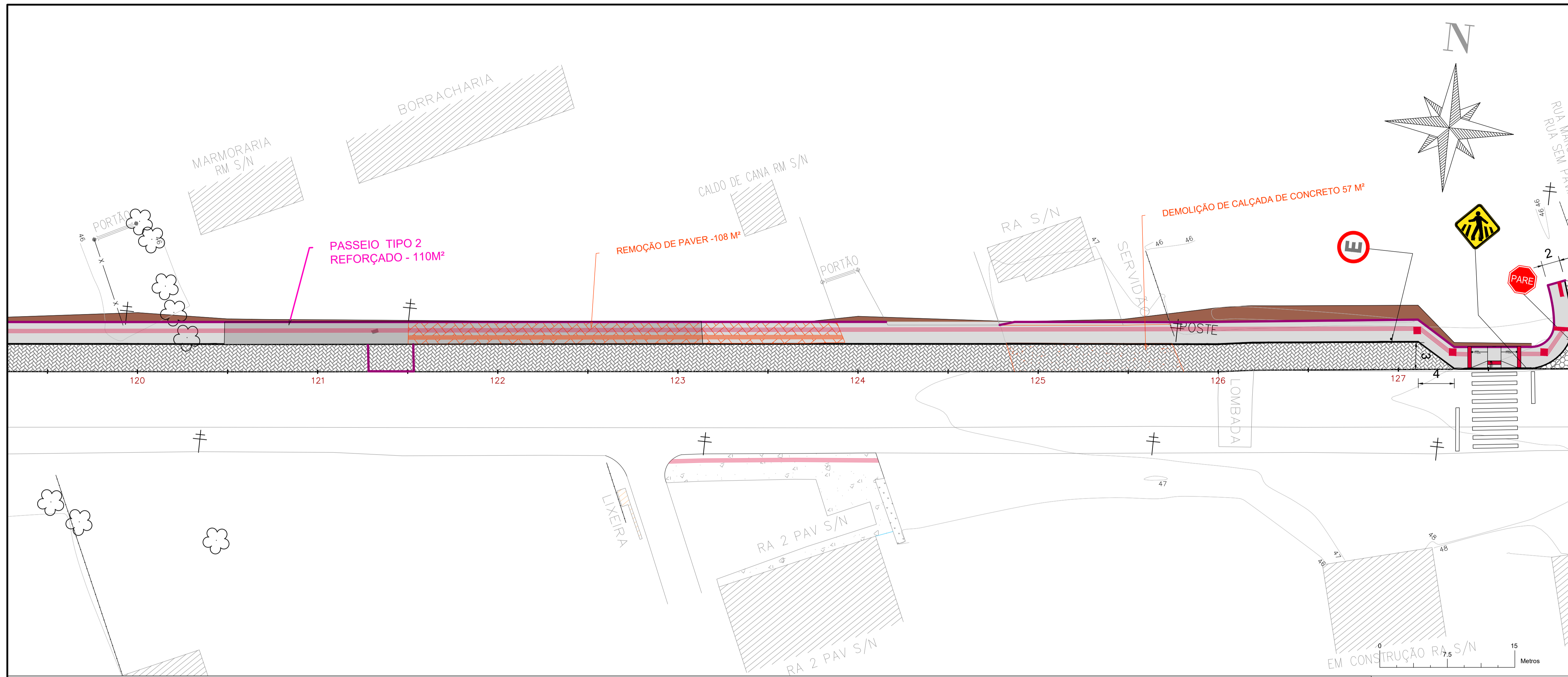
# PASSEIO URBANO

MUNICÍPIO ANTÔNIO CARLOS - SC

OBRA	CONTEÚDO
PASSEIOS E DRENAGEM DA AVENIDA JOÃO FREDERICO MARTENDAL - SEGUNDA ETAPA	PROJETO DE PAVIMENTAÇÃO DE PASSEIOS PROJETO DE SINALIZAÇÃO VIÁRIA
PROJETO	APROVAÇÃO DA PREFEITURA
VINÍCIUS FELLER Engenheiro Civil CREA/SC 147.982-3	

REVISÃO	DATA	PRANCHA
REVISÃO 002	MAIO/2024	03/05

ASSOCIAÇÃO DOS MUNICÍPIOS DA REGIÃO DA GRANDE FLORIANÓPOLIS "GRANFPOLIS" ASSESSORIA DE ENGENHARIA E ARQUITETURA



**LEGENDA**

- PLACA R1 PARADA OBRIGATORIA
- PLACA R6-b ESTACIONAMENTO REGULAMENTADO
- PLACA A-32b TRAVESSIA DE PEDESTRES
- TRAVESSIA ELEVADA DE PEDESTRES
- POSTE EXISTENTE
- CADASTRO - CONSTRUÇÕES EXISTENTES
- MEIO-FIO 13X15X30X100 CM
- PAVER TÁTIL DIRECIONAL 20X20X8CM
- PAVER TÁTIL ALERTA 20X20X8CM
- DEMOLIÇÃO/DESLOCAMENTO
- CORTE
- ATERRO
- PAVER 10X20X8cm
- PASSEIO CONCRETO ARMADO - 8CM
- PASSEIO CONCRETO ARMADO - 10CM
- PASSEIO CONCRETO ARMADO - 15CM

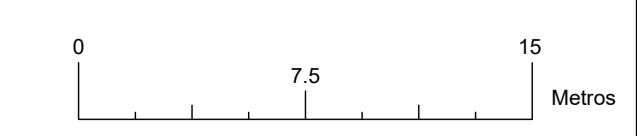
# PASSEIO URBANO

MUNICÍPIO ANTÔNIO CARLOS - SC

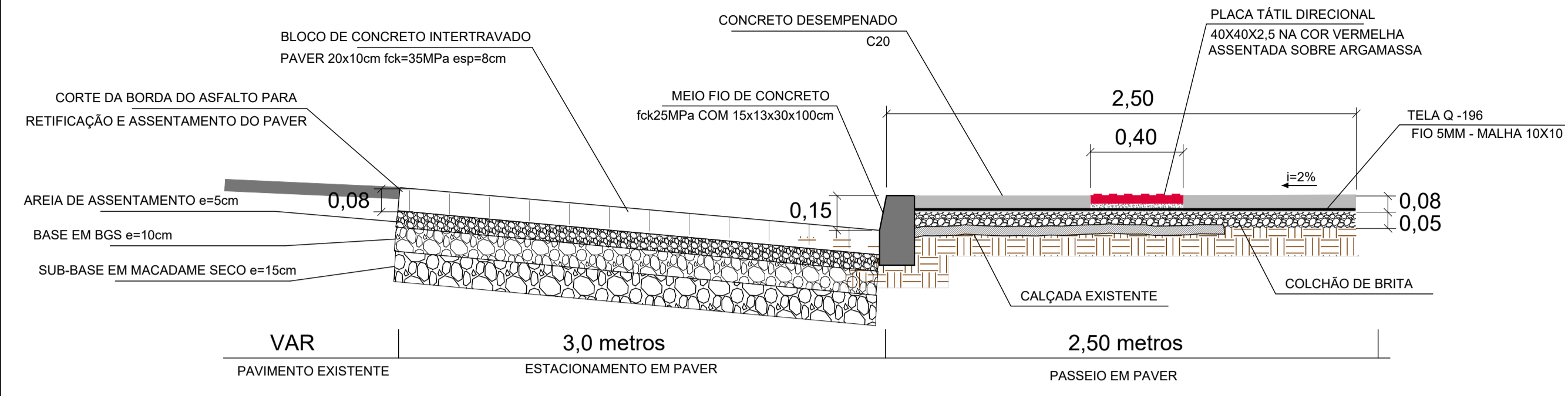
OBRA	CONTEÚDO
PASSEIOS E DRENAGEM DA AVENIDA JOÃO FREDERICO MARTENDAL - SEGUNDA ETAPA	PROJETO DE PAVIMENTAÇÃO DE PASSEIOS PROJETO DE SINALIZAÇÃO VIÁRIA
PROJETO	APROVAÇÃO DA PREFEITURA
VINÍCIUS FELLER Engenheiro Civil CREA/SC 147.982-3	

REVISÃO	DATA	PRANCHA
REVISÃO 002	MAIO/2024	04/05

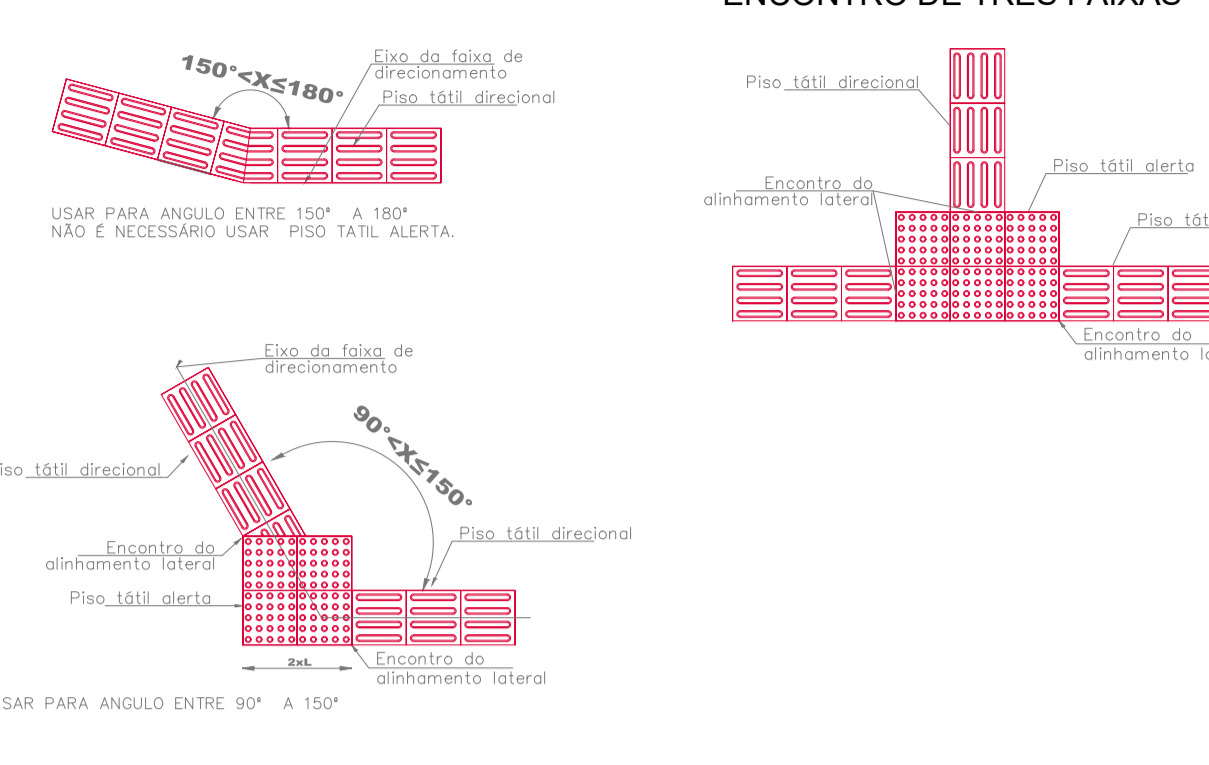
ASSOCIAÇÃO DOS MUNICÍPIOS DA REGIÃO DA GRANDE FLORIANÓPOLIS "GRANFPOLIS" ASSESSORIA DE ENGENHARIA E ARQUITETURA



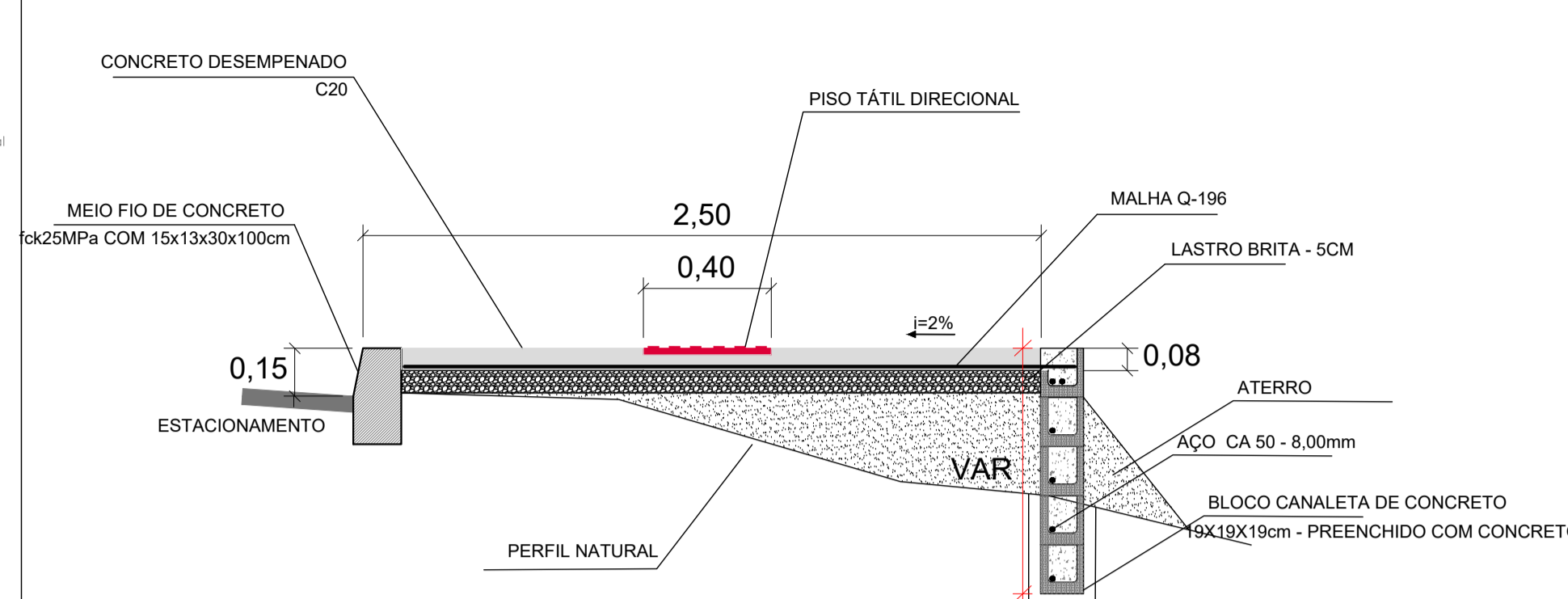
### SEÇÃO DE PASSEIO E ESTACIONAMENTO



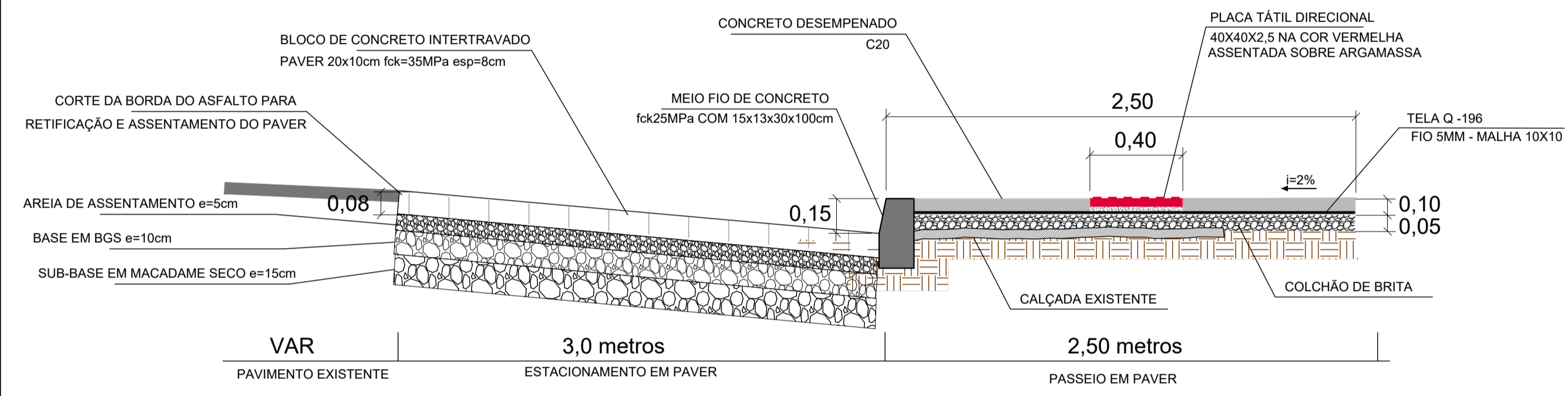
### MUDANÇA DE DIREÇÃO ENCONTRO DE DUAS FAIXAS



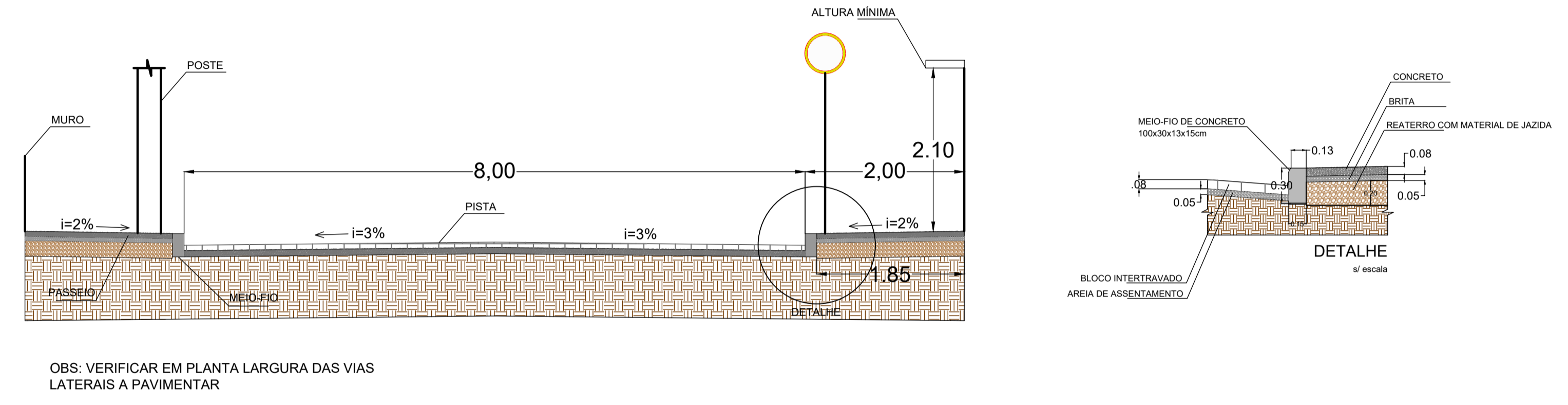
### MURETA PARA CONTENÇÃO DE PASSEIO



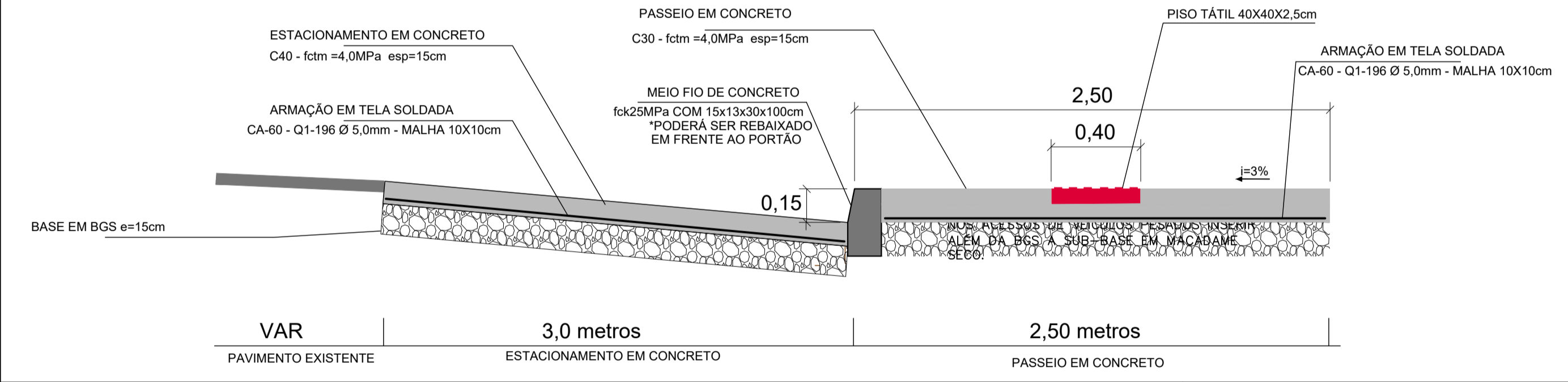
### SEÇÃO DE PASSEIO E ESTACIONAMENTO REFORÇADO - TIPO 2 - ACESSO DE VEÍCULOS PESADOS



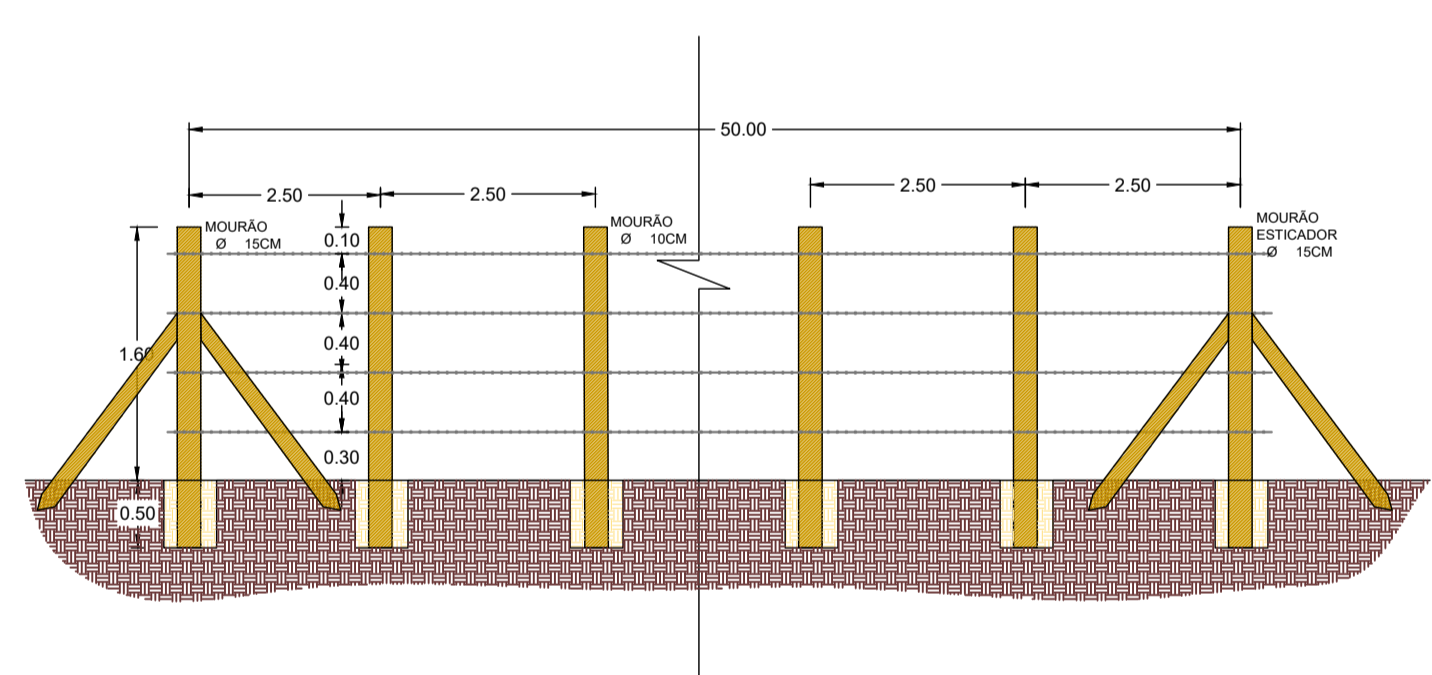
### PAVIMENTAÇÃO DE VIA LATERAL



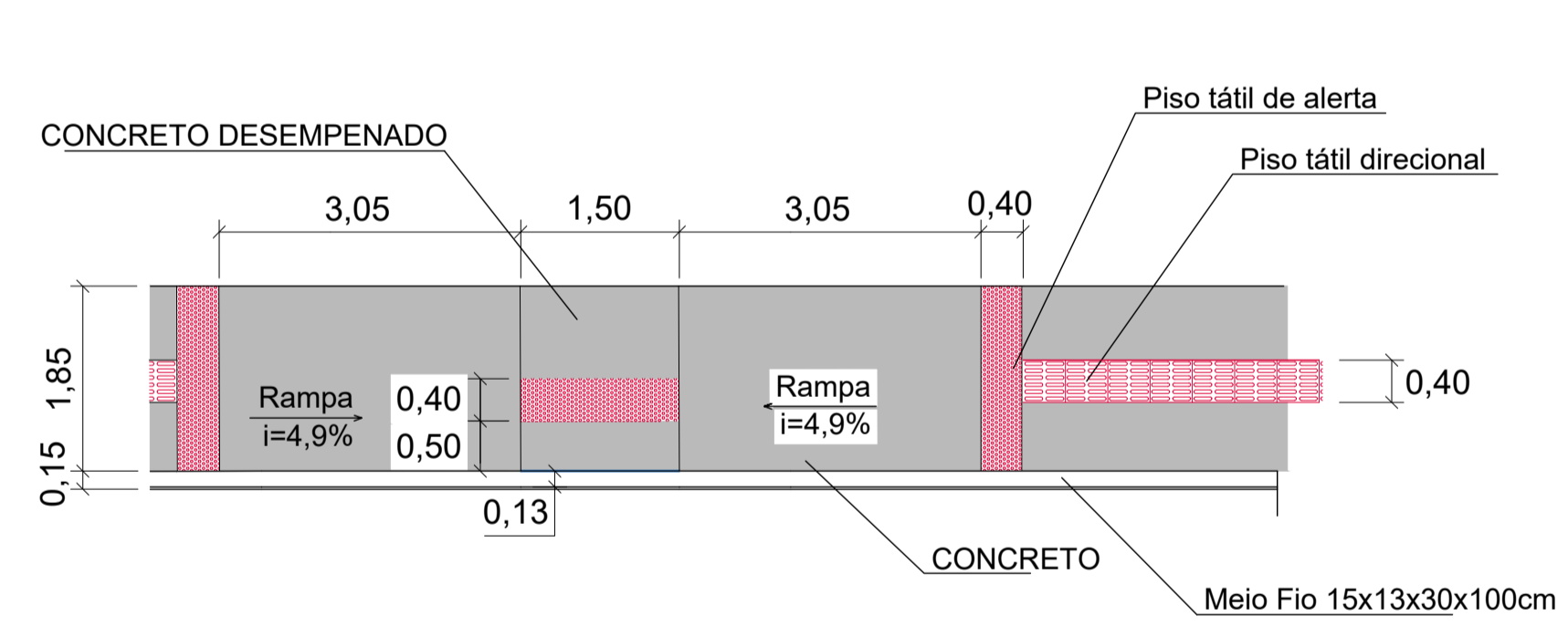
### SEÇÃO DE PASSEIO E ESTACIONAMENTO EM CONCRETO REFORÇADO - TIPO 3- ACESSO DE VEÍCULOS MUITO PESADOS



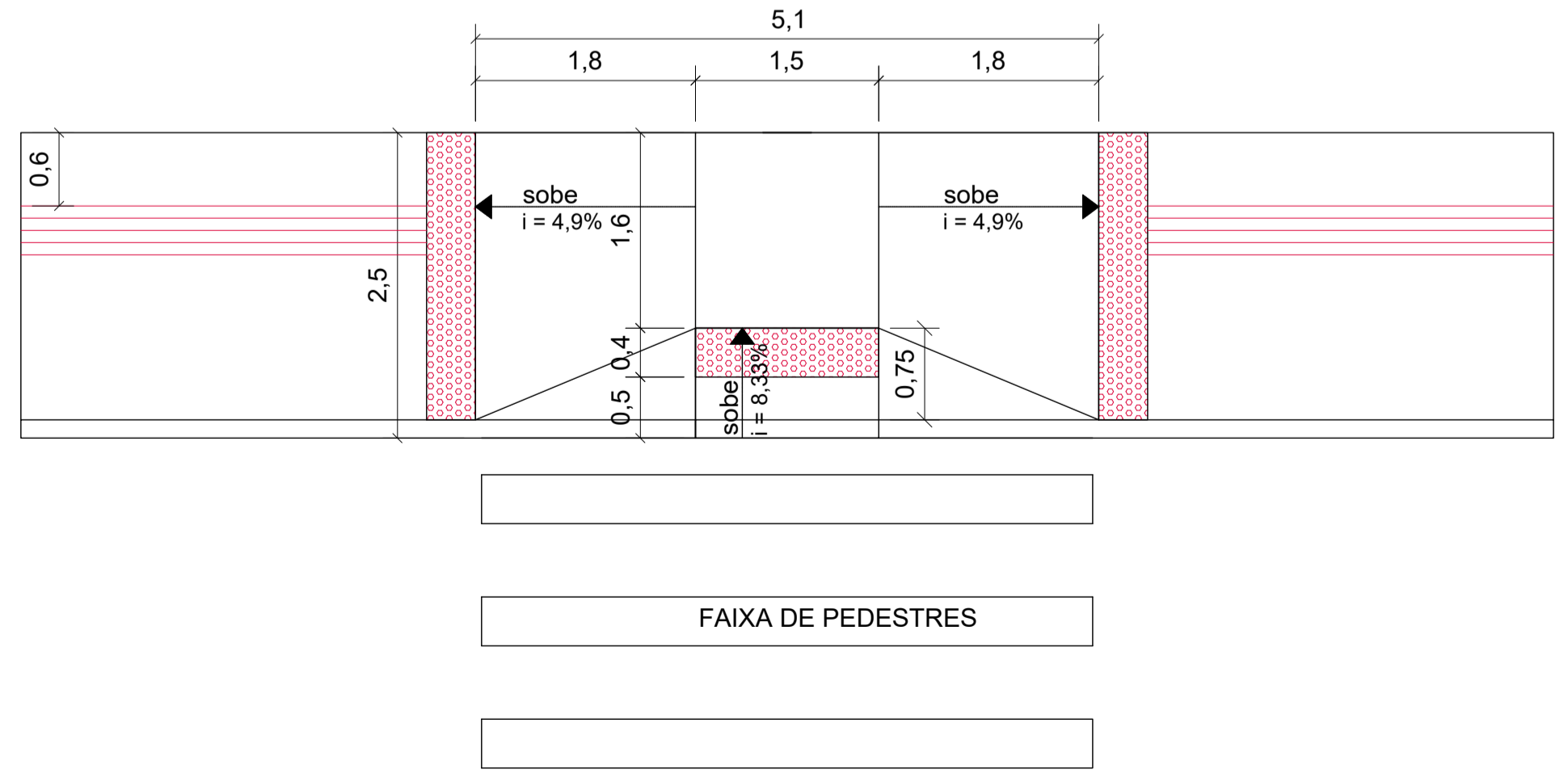
### REALOCAÇÃO DE CERCAS DE ARAME



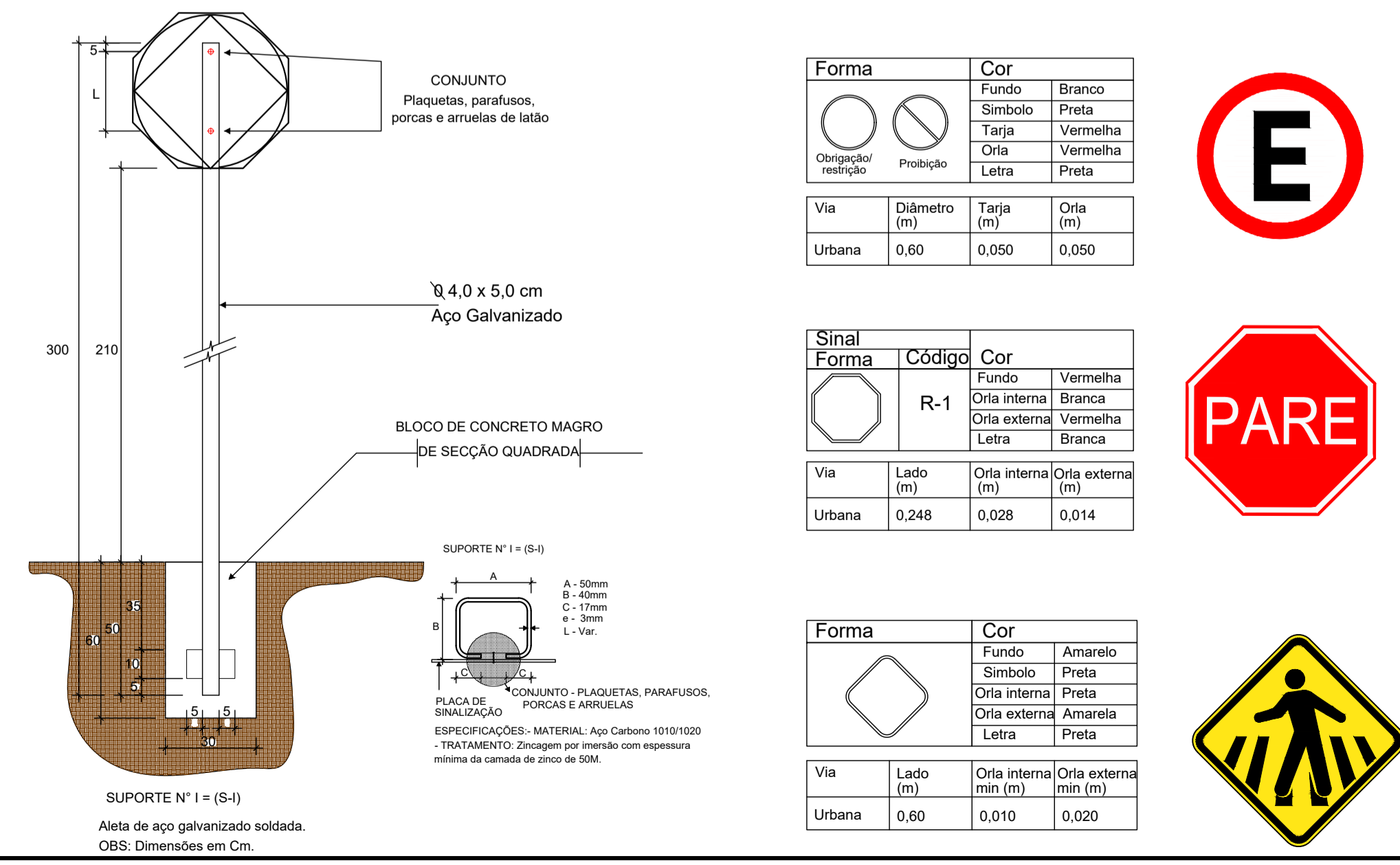
### REBAIXO DE PASSEIOS - VIAS LATERAIS



### REBAIXAMENTO DE PASSEIO DE 2,5M



### SINALIZAÇÃO VERTICAL



Forma	Cor
○	Fundo Branco
○	Simbolo Preto
○	Tarja Vermelha
○	Oria Vermelha
○	Letra Preta



Sinal	Código	Cor
○	R-1	Fundo Vermelha
○		Oria Branca
○		Oria externa Vermelha
○		Letra Branca



Forma	Cor
◇	Fundo Amarelo
◇	Simbolo Preto
◇	Oria interna Preta
◇	Oria externa Amarela
◇	Letra Preta



## PASSEIO URBANO

MUNICÍPIO ANTÔNIO CARLOS - SC

OBRA	CONTEÚDO
PASSEIOS E DRENAGEM DA AVENIDA JOÃO FREDERICO MARTENDAL - SEGUNDA ETAPA	PROJETO DE PAVIMENTAÇÃO DE PASSEIOS
PROJETO	DETALHES CONSTRUTIVOS
	APROVAÇÃO DA PREFEITURA
VINÍCIUS FELLER Engenheiro Civil CREA/SC 147.982-3	

REVISÃO	DATA	FRANCHA
REVISÃO 002	MAIO/2024	05/05

ASSOCIAÇÃO DOS MUNICÍPIOS DA REGIÃO DA GRANDE FLORIANÓPOLIS "GRANFPOLIS" ASSESSORIA DE ENGENHARIA E ARQUITETURA