

Vigas	Nome	Seção (cm)	Elevação (m)	Nível (m)
V1	V14x30	14x30	0.00	0.00
V2	V14x30	14x30	0.00	0.00
V3	V14x30	14x30	0.00	0.00
V4	V14x30	14x30	0.00	0.00
V5	V14x30	14x30	0.00	0.00
V6	V14x30	14x30	0.00	0.00
V7	V14x30	14x30	0.00	0.00
V8	V14x30	14x30	0.00	0.00
V9	V14x30	14x30	0.00	0.00
V10	V14x30	14x30	0.00	0.00
V11	V14x30	14x30	0.00	0.00
V12	V14x30	14x30	0.00	0.00
V13	V14x30	14x30	0.00	0.00
V14	V14x30	14x30	0.00	0.00

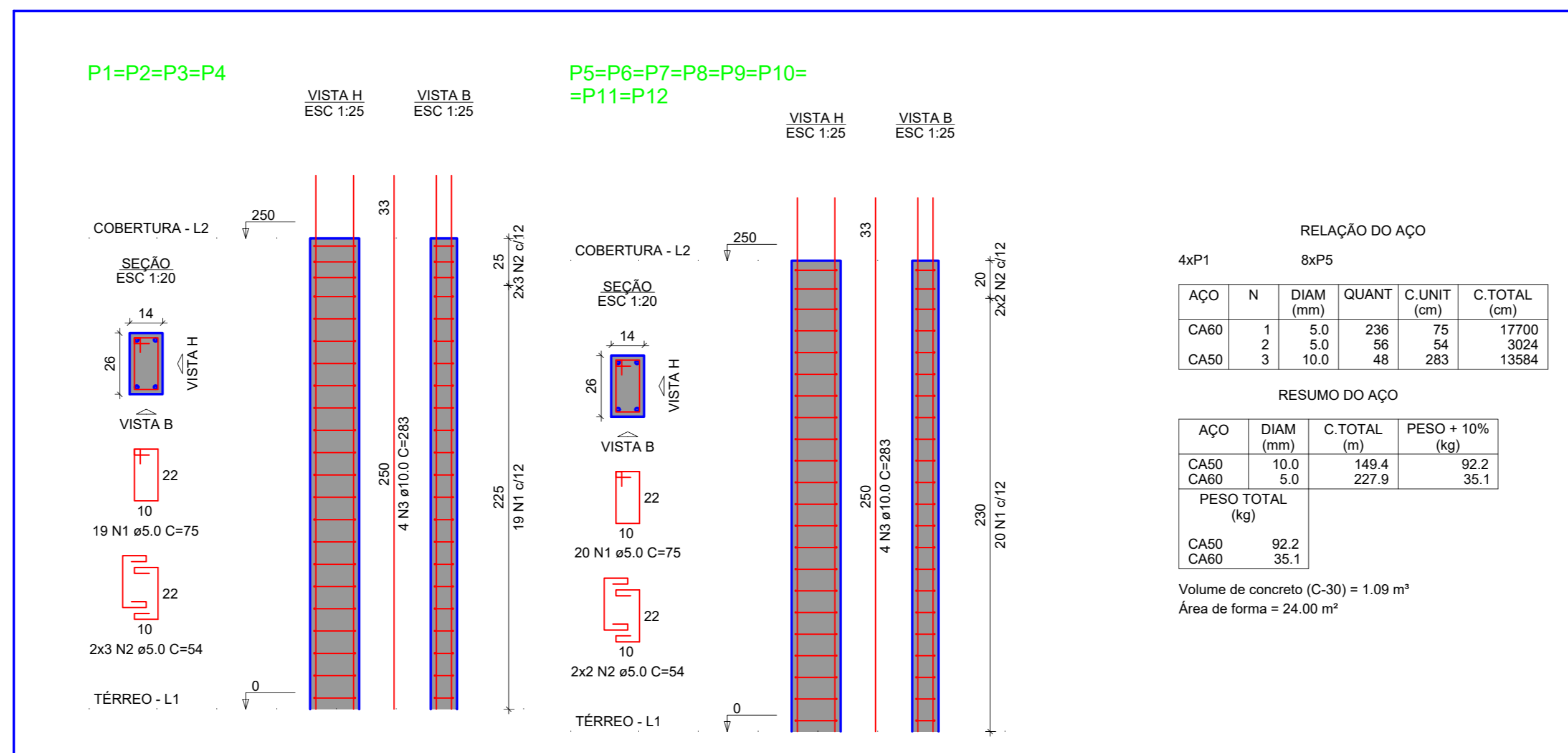
Características dos materiais	
f _{ck} (kgf/cm ²)	E _c (kgf/cm ²)
30	206384

Dimensão máxima da agregado = 19 mm

Pilares			
Nome	Seção (cm)	Elevação (m)	Nível (m)
P1	14x26	0.00	0.00
P2	14x26	0.00	0.00
P3	14x26	0.00	0.00
P4	14x26	0.00	0.00
P5	14x26	0.00	0.00
P6	14x26	0.00	0.00
P7	14x26	0.00	0.00
P8	14x26	0.00	0.00
P9	14x26	0.00	0.00
P10	14x26	0.00	0.00
P11	14x26	0.00	0.00
P12	14x26	0.00	0.00
P13	14x26	0.00	0.00
P14	14x26	0.00	0.00

Legenda das pilares	
	Pilar que morre
	Pilar que passa
	Pilar com mudança de seção

Legenda das vigas e paredes	
	Viga



Vigas		Pilares	
Nome	Seção (cm)	Elevação (m)	Nível (m)
V1	V14x25	0.00	2.50
V2	V14x25	0.00	2.50
V3	V14x25	0.00	2.50
V4	V14x25	0.00	2.50
V5	V14x25	0.00	2.50
V6	V14x25	0.00	2.50
V7	V14x25	0.00	2.50
V8	V14x25	0.00	2.50
V9	V14x25	0.00	2.50
V10	V14x25	0.00	2.50
V11	V14x25	0.00	2.50
V12	V14x25	0.00	2.50

Lajes								
Nome	Tipo	Altura (m)	Elevação (m)	Nível (m)	Peso próprio (kg/m ²)	Adicional (kg/m ²)	Sobrecarga (kg/m ²)	Localizada
L1	Maciça	8	0.00	2.5	200	20	100	-
L2	Maciça	8	0.00	2.5	200	20	100	-
L3	Maciça	8	0.00	2.5	200	20	100	-

Legenda das pilares		Legenda das vigas e paredes	
	Pilar que morre		Viga

Características dos materiais	
f _{ck} (kgf/cm ²)	E _c (kgf/cm ²)
30	206384

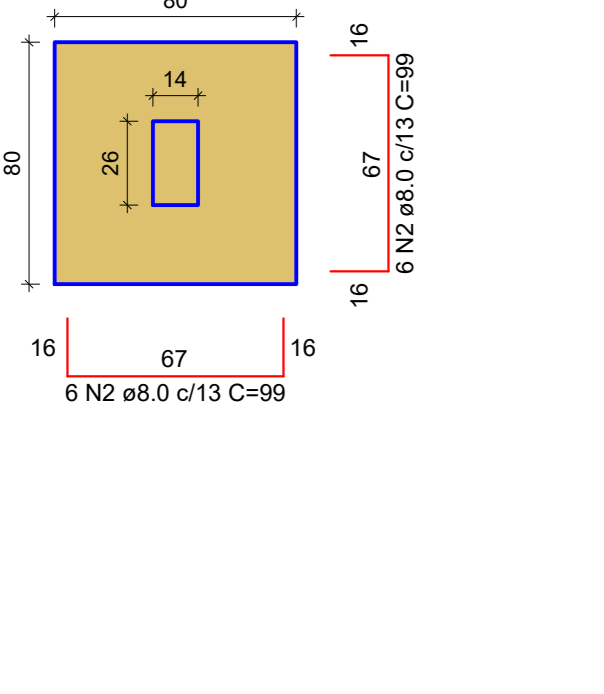
Dimensão máxima da agregado = 19 mm

SAPATAS DAS LIXEIRAS, CENTRAL DE GASES E SALA DE BOMBA 80x80cm - 12un

S1=S2=S3=S4=S5=S6=S7=S8=S9=S10=S11=S12

PLANTA ESC 1:25

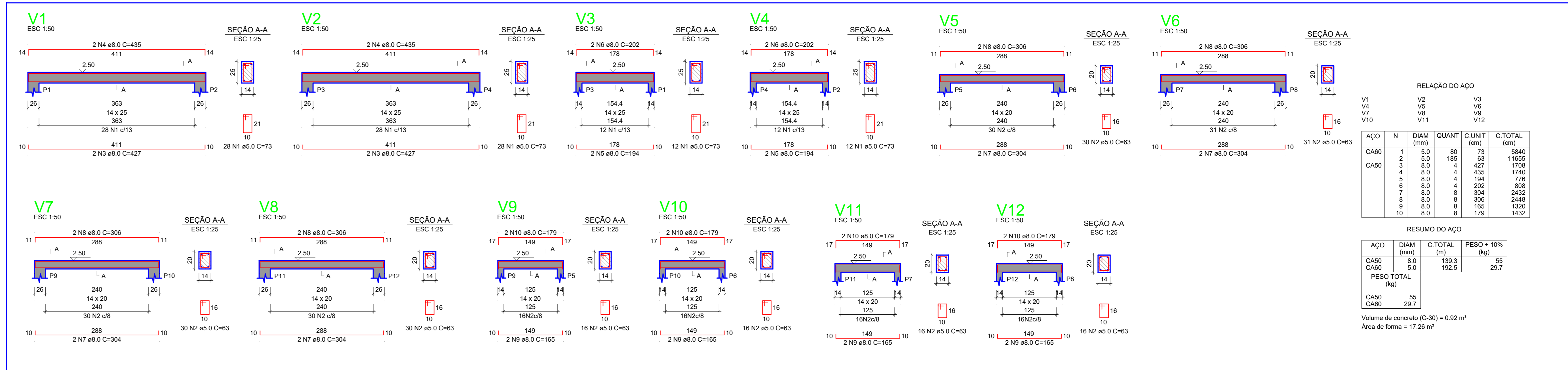
CORTE ESC 1:25



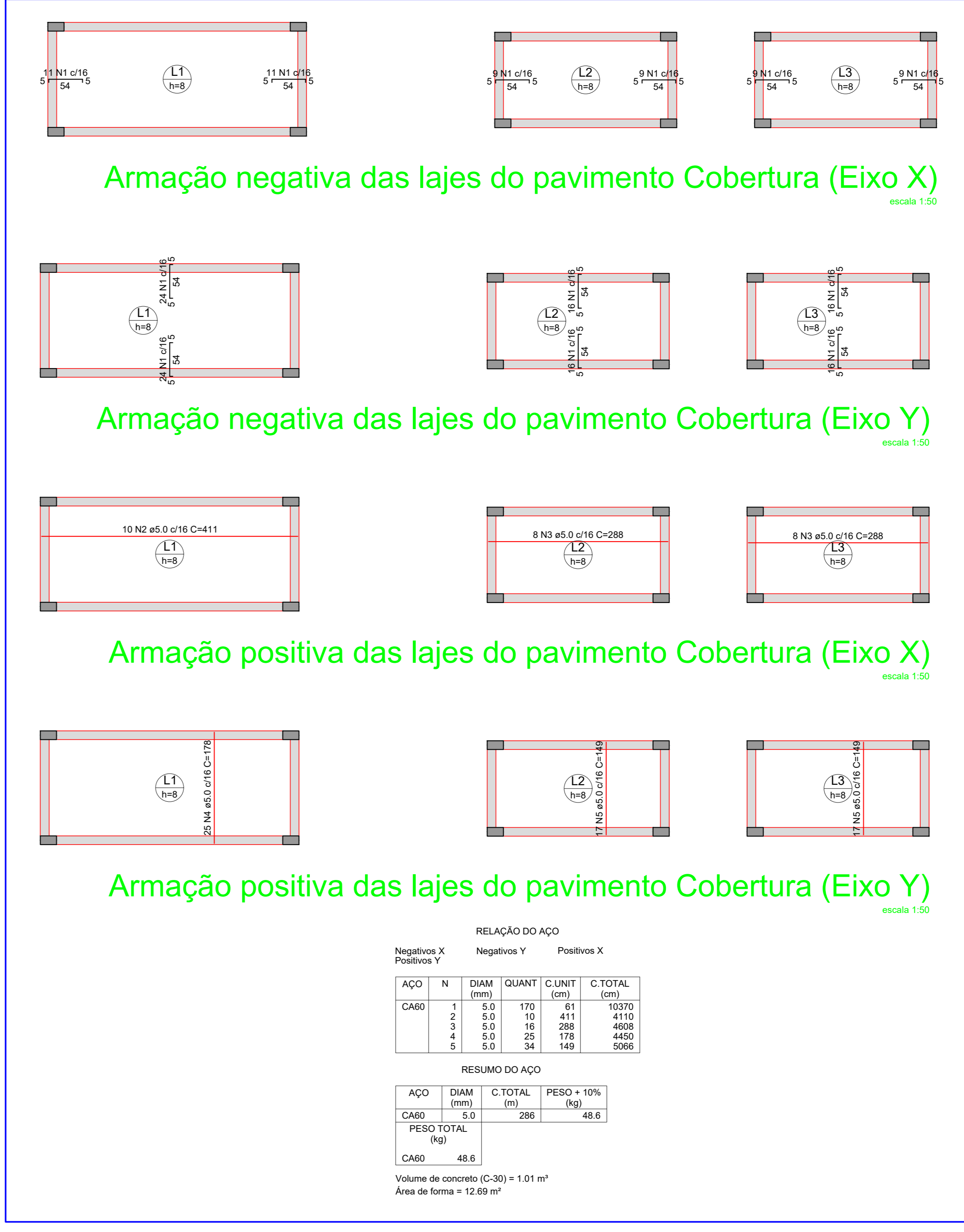
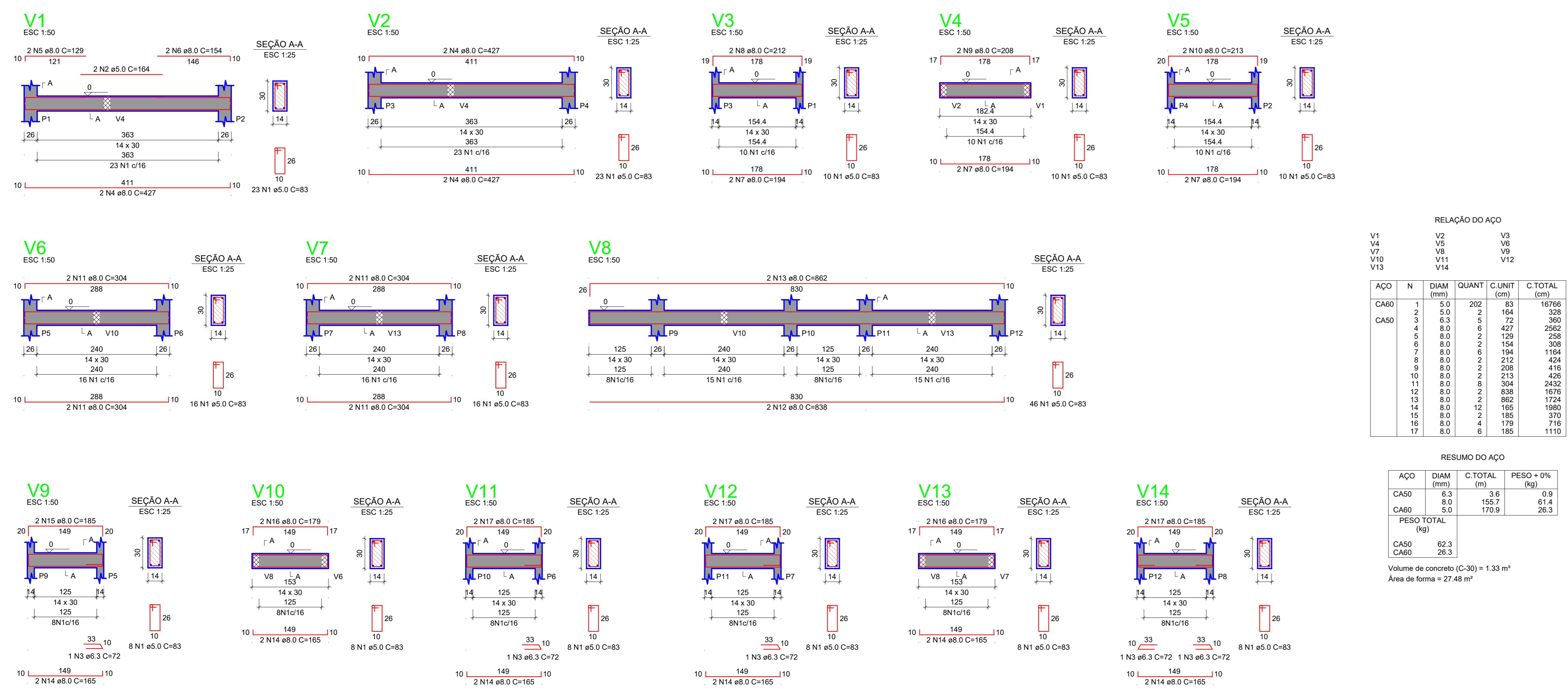
RELAÇÃO DO AÇO						
AÇO	N	DIAM (mm)	QUANT	C.UNIT (cm)	C.TOTAL (cm)	PESO + 10% (kg)
CA50	1	5.0	120	63	7560	11655
CA50	2	8.0	144	89	14256	1708
CA50	3	8.0	168	79	13272	1540
CA50	4	10.0	132	198	26136	776

RESUMO DO AÇO			
AÇO	DIAM (mm)	C.TOTAL (cm)	PESO + 0% (kg)
CA50	8.0	302.8	131.5
CA50	10.0	261.4	161.3
CA50	5.0	75.6	11.9

Volume de concreto (C-30) = 3.81 m³
Área de forma = 21.20 m²



BALDRAMES LIXEIRAS, CENTRAL DE GASES E SALA DE BOMBA



ESTRUTURAL

Unidade Básica de Saúde Rachadel
Município de Antônio Carlos
Rua Nelson Gregório Schmitz, s/n, bairro Rachadel - Antônio Carlos/SC

QuatroD

DETALHAMENTO DA LIXEIRA, SALA DE BOMBA E CENTRAL DE GASES

Desenvolvido por: **Gian Mizuzu - CREA/SC 159024-4**
Engenheiro Civil

EST 12/12

Data: 20/01/2023