

Forma do pavimento Cobertura (Nível 3.00) escala 1:30

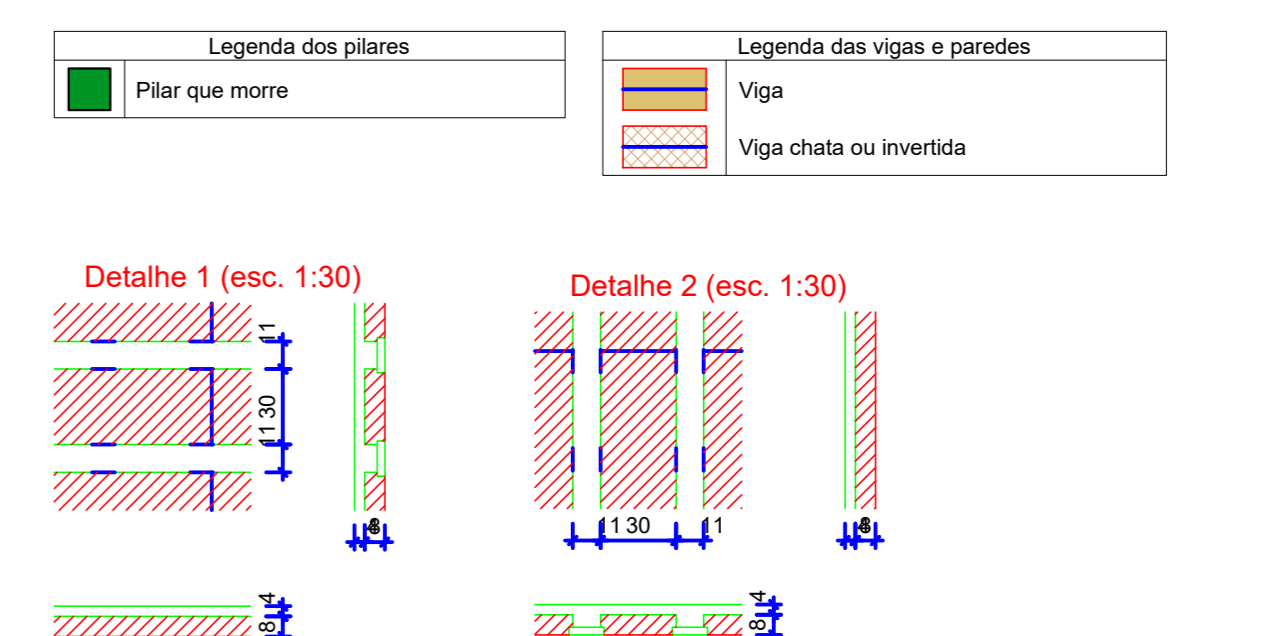
Vigas				Pilares			
Nome	Seção	Elevação (m)	Nível (m)	Nome	Seção	Elevação (m)	Nível (m)
V1	14x30	0.00	3.00	P1	14x30	0.00	3.00
V2	14x30	0.00	3.00	P2	14x30	0.00	3.00
V3	14x30	0.00	3.00	P3	14x30	0.00	3.00
V4	14x30	0.00	3.00	P4	14x30	0.00	3.00
V5	14x30	0.00	3.00	P5	14x30	0.00	3.00
V6	14x30	0.00	3.00	P6	14x30	0.00	3.00
V7	14x30	0.00	3.00	P7	14x30	0.00	3.00
V8	14x30	0.00	3.00	P8	14x30	0.00	3.00
V9	14x30	0.00	3.00	P9	14x30	0.00	3.00
V10	14x30	0.00	3.00	P10	14x30	0.00	3.00
V11	14x30	0.00	3.00	P11	14x30	0.00	3.00
V12	14x30	0.00	3.00	P12	14x30	0.00	3.00
V13	14x30	0.00	3.00	P13	14x30	0.00	3.00
V14	14x30	0.00	3.00	P14	14x30	0.00	3.00
V15	14x30	0.00	3.00	P15	14x30	0.00	3.00
V16	14x30	0.00	3.00	P16	14x30	0.00	3.00
V17	14x30	0.00	3.00	P17	14x30	0.00	3.00
V18	14x30	0.00	3.00	P18	14x30	0.00	3.00
V19	14x30	0.00	3.00	P19	14x30	0.00	3.00
V20	14x30	0.00	3.00	P20	14x30	0.00	3.00
V21	14x30	0.00	3.00	P21	14x30	0.00	3.00
V22	14x30	0.00	3.00	P22	14x30	0.00	3.00
V23	14x30	0.00	3.00	P23	14x30	0.00	3.00
V24	14x30	0.00	3.00	P24	14x30	0.00	3.00
V25	14x30	0.00	3.00	P25	14x30	0.00	3.00
V26	14x30	0.00	3.00	P26	14x30	0.00	3.00
V27	14x30	0.00	3.00	P27	14x30	0.00	3.00
V28	14x30	0.00	3.00	P28	14x30	0.00	3.00
V29	14x30	0.00	3.00	P29	14x30	0.00	3.00
V30	14x30	0.00	3.00	P30	14x30	0.00	3.00
V31	14x30	0.00	3.00	P31	14x30	0.00	3.00
V32	14x30	0.00	3.00	P32	14x30	0.00	3.00
V33	14x30	0.00	3.00	P33	14x30	0.00	3.00
V34	14x30	0.00	3.00	P34	14x30	0.00	3.00
				P35	14x30	0.00	3.00
				P36	14x30	0.00	3.00
				P37	14x30	0.00	3.00
				P38	14x30	0.00	3.00
				P39	14x30	0.00	3.00
				P40	14x30	0.00	3.00
				P41	14x30	0.00	3.00
				P42	14x30	0.00	3.00
				P43	14x30	0.00	3.00
				P44	14x30	0.00	3.00
				P45	14x30	0.00	3.00
				P46	14x30	0.00	3.00

Características das materiais		
Taxa	Esq	
300	268334	

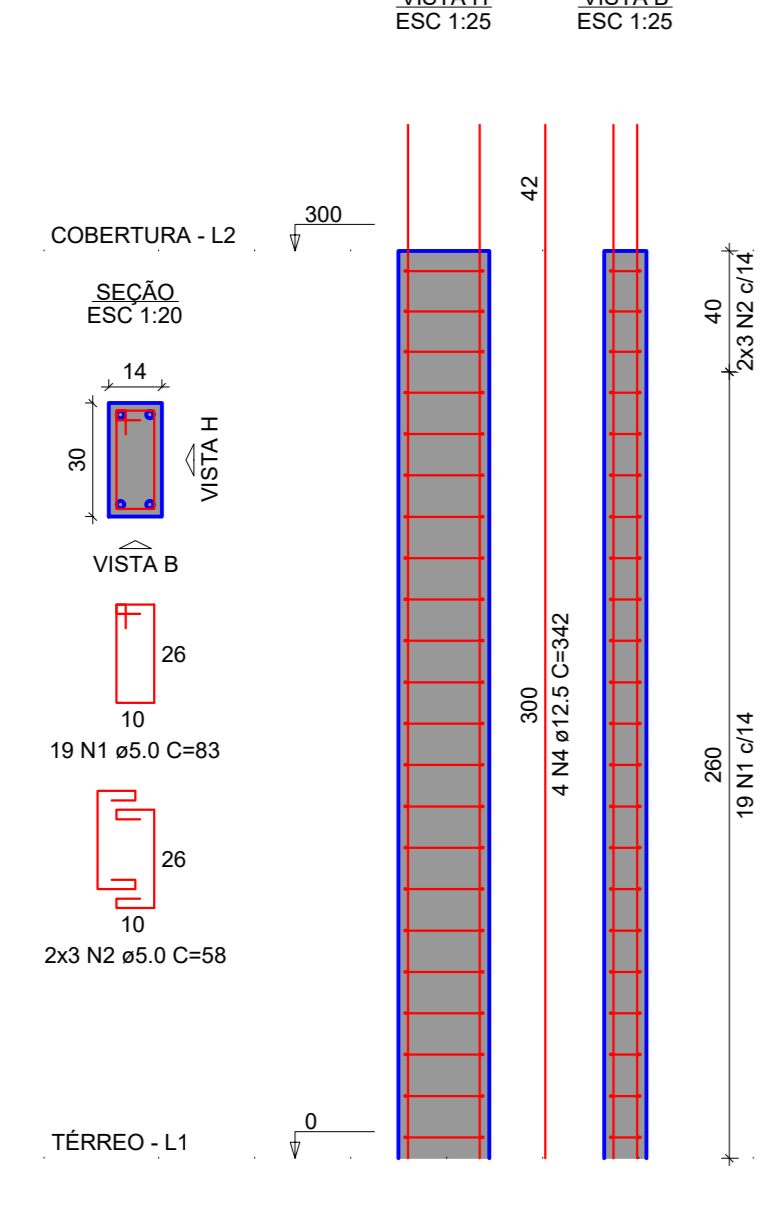
Dimensão máxima da agregação = 19 mm

Lajes									
Nome	Tipo	Altura (cm)	Elevação (m)	Nível (m)	Peso próprio (kg/m²)	Adicional	Sobrecarga (kg/m²)	Localizada	
L1	Treliçada 1D	12	0.00	3	155	70	150	-	
L2	Treliçada 1D	12	0.00	3	155	70	150	-	
L3	Treliçada 1D	12	0.00	3	155	70	150	-	
L4	Treliçada 1D	12	0.00	3	155	70	150	-	
L5	Treliçada 1D	12	0.00	3	155	70	150	-	
L6	Treliçada 1D	12	0.00	3	155	70	150	-	
L7	Treliçada 1D	12	0.00	3	155	70	150	-	sim
L8	Treliçada 1D	12	0.00	3	155	70	150	-	
L9	Treliçada 1D	12	0.00	3	155	70	150	-	
L10	Treliçada 1D	12	0.00	3	155	70	150	-	
L11	Treliçada 1D	12	0.00	3	155	70	150	-	
L12	Treliçada 1D	12	0.00	3	155	70	150	-	
L13	Treliçada 1D	12	0.00	3	155	70	150	-	
L14	Treliçada 1D	12	0.00	3	155	70	150	-	
L15	Treliçada 1D	12	0.00	3	155	70	150	-	sim
L16	Treliçada 1D	12	0.00	3	155	70	150	-	
L17	Treliçada 1D	12	0.00	3	155	70	150	-	
L18	Treliçada 1D	12	0.00	3	155	70	150	-	
L19	Treliçada 1D	12	0.00	3	155	70	150	-	
L20	Treliçada 1D	12	0.00	3	155	70	150	-	
L21	Treliçada 1D	12	0.00	3	155	70	150	-	
L22	Treliçada 1D	12	0.00	3	155	70	150	-	
L23	Treliçada 1D	12	0.00	3	155	70	150	-	
L24	Treliçada 1D	12	0.00	3	155	70	150	-	
L25	Treliçada 1D	12	0.00	3	155	70	150	-	
L26	Treliçada 1D	12	0.00	3	155	70	150	-	
L27	Treliçada 1D	12	0.00	3	155	70	150	-	
L28	Treliçada 1D	12	0.00	3	155	70	150	-	

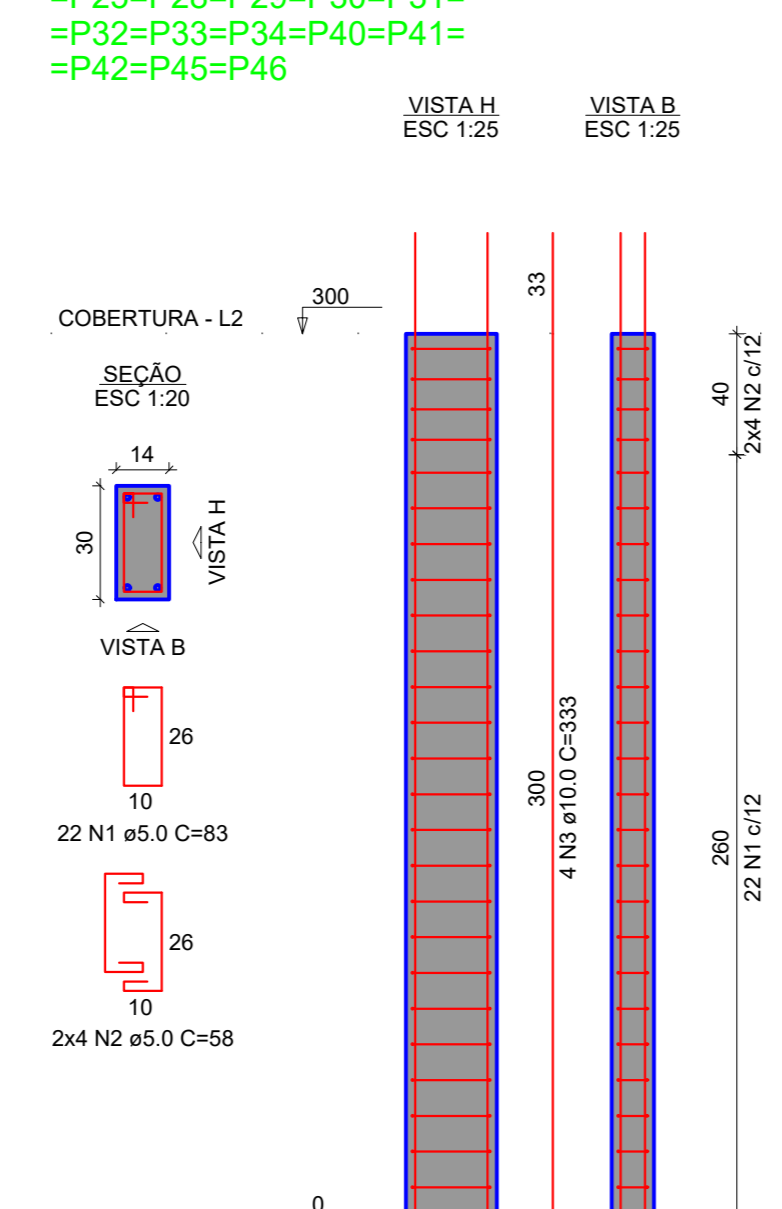
Blocos de enchimento				
Detalhe	Tipo	Nome	Dimensões (cm)	Quantidade
1/2	EPS Undirecional	BB/30/125	8 30 125	985



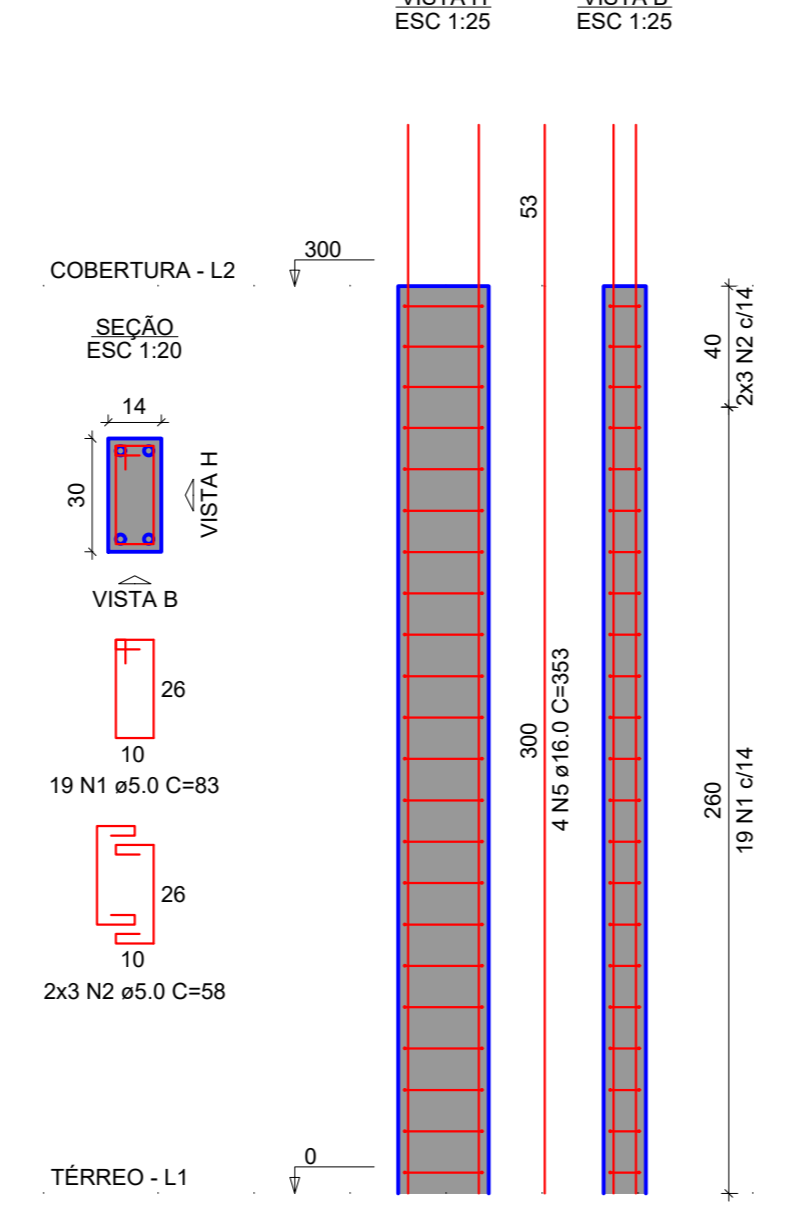
P1=P2=P15=P26=P27=P35=
=P36=P37=P38=P39



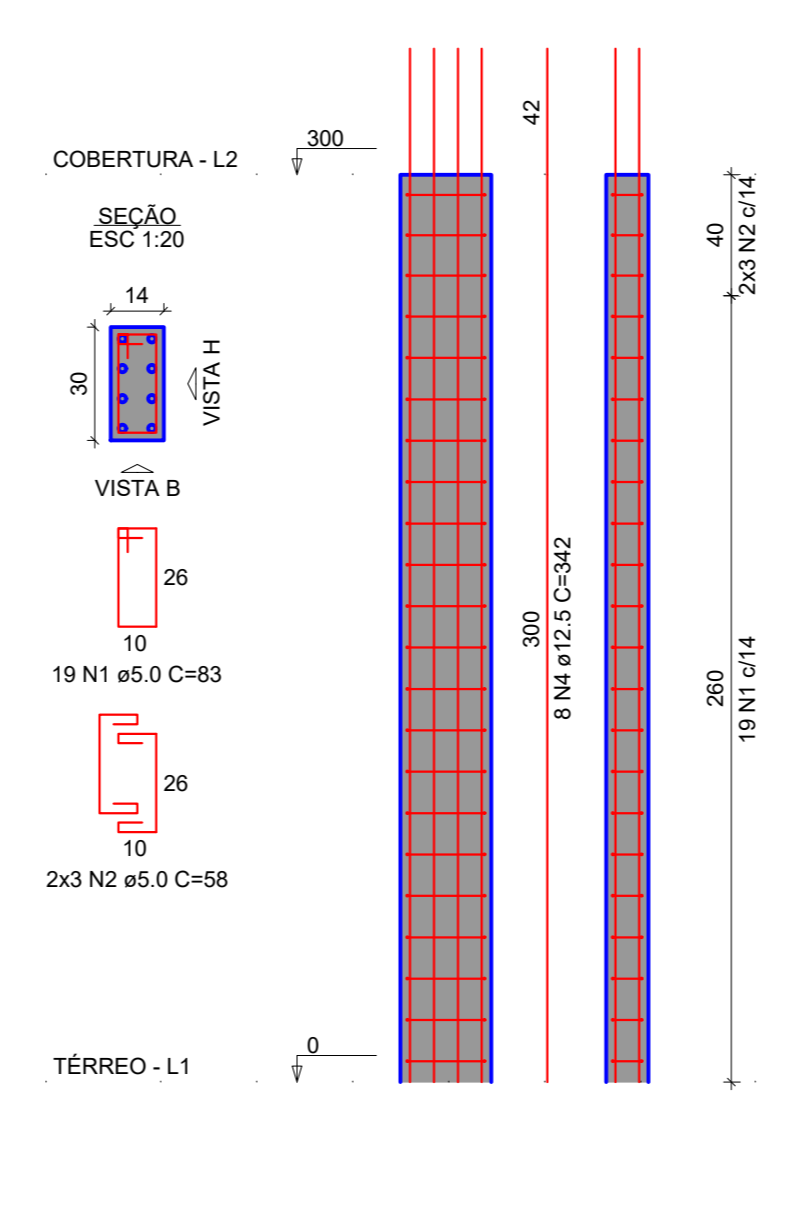
P3=P8=P9=P10=P11=P14=
=P16=P17=P22=P23=P24=
=P25=P28=P29=P30=P31=
=P32=P33=P34=P40=P41=
=P42=P45=P46



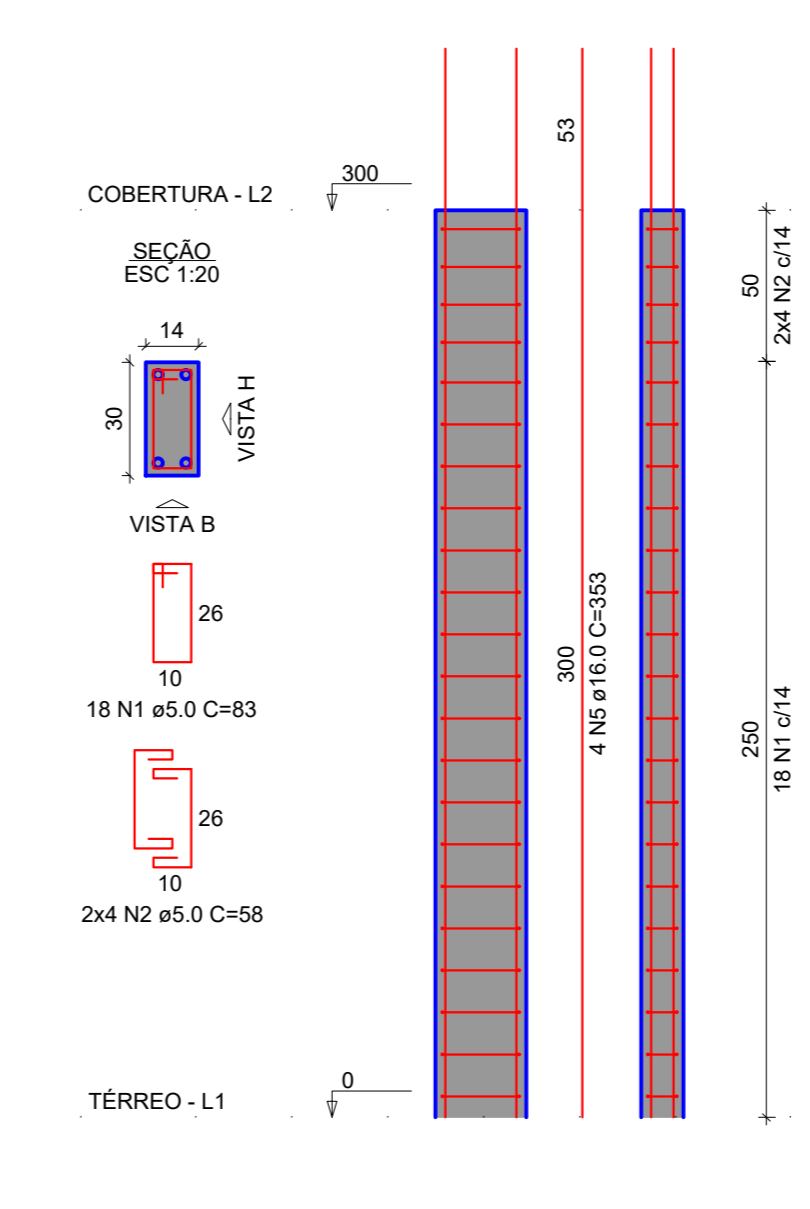
P4=P5=P6=P18=P19=P20=
=P21



P7



P43=P44



RELAÇÃO DO AÇO

ACO	N	DIAM (mm)	QUANT	C.UNIT (cm)	C.TOTAL (cm)
CA80	1	5.0	306	83	75198
CA50	2	5.0	316	58	18328
CA50	3	10.0	96	333	31986
CA50	4	12.5	48	342	16416
CA50	5	16.0	36	353	12786

RESUMO DO AÇO

ACO	DIAM (mm)	C.TOTAL (m)	PESO + 6% (kg)
CA50	10.0	316.7	197.1
CA50	16.0	164.2	156.1
CA50	5.0	856.3	200.9
CA50	12.5	444.0	144.2
CA50	555.8		
CA50	144.2		

Volume de concreto (C-30) = 5.54 m³

Área do forma = 116.16 m²

ESTRUTURAL

Unidade Básica de Saúde Rachadell
Município de Antônio Carlos
Rua Nelson Olegário Schmitz, s/n, bairro Rachadell - Antônio Carlos/SC

Quem O Engenheiro? - CREA 03.188.286/04-01

QuatroD

Projeto de Engenharia - Rua Santa Catarina, 111 - 13050-000 - São Carlos - SC

Número	Descrição	Data
000	1ª Análise - Elaboração do Projeto	20/01/2023

PLANTA DE FORMA COBERTURA
DETALHAMENTO PILARES COBERTURA

Desenvolvido por
Gian Mizuzu - CREA/SC 159024-4
Engenheiro Civil

EST 07/12

Data: 20/01/2023