

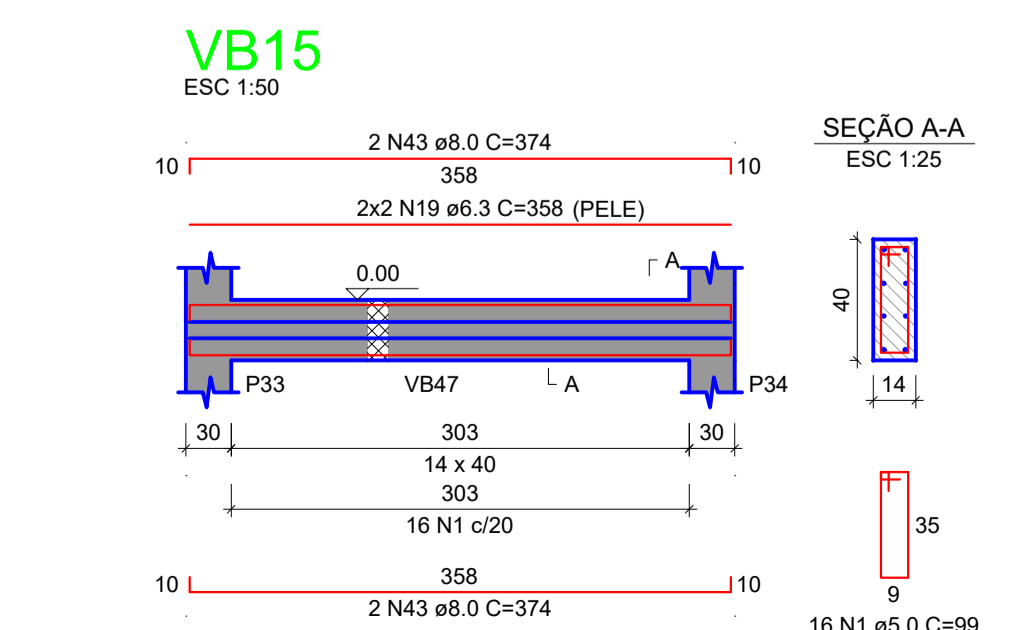
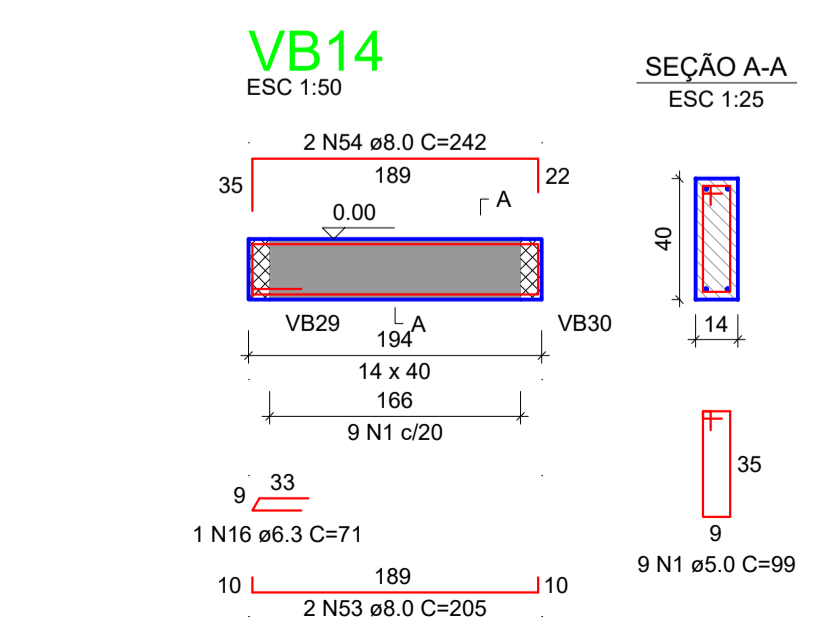
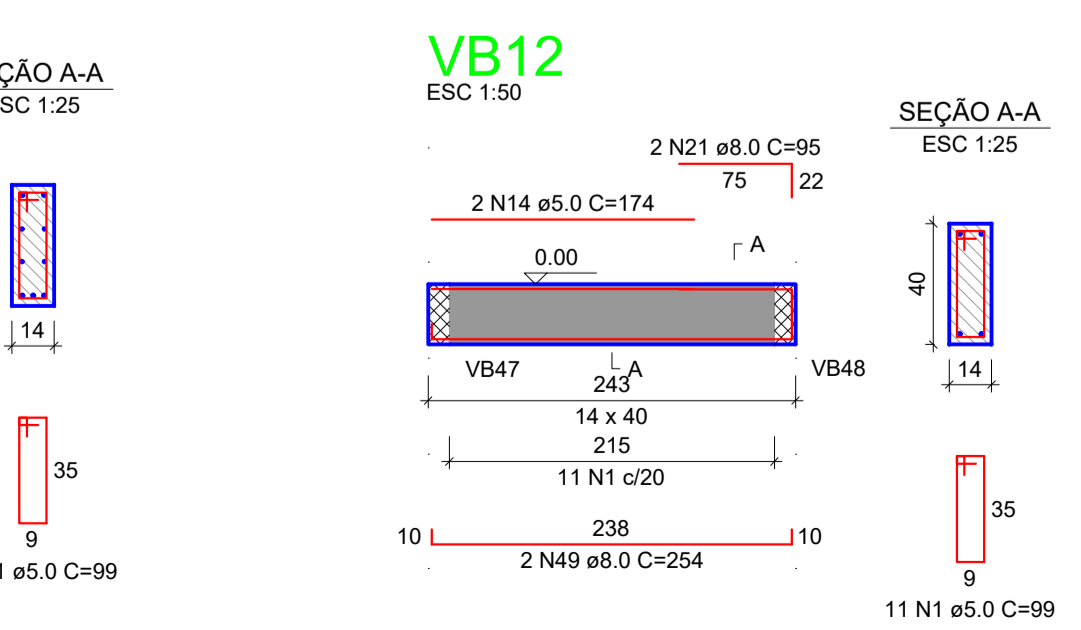
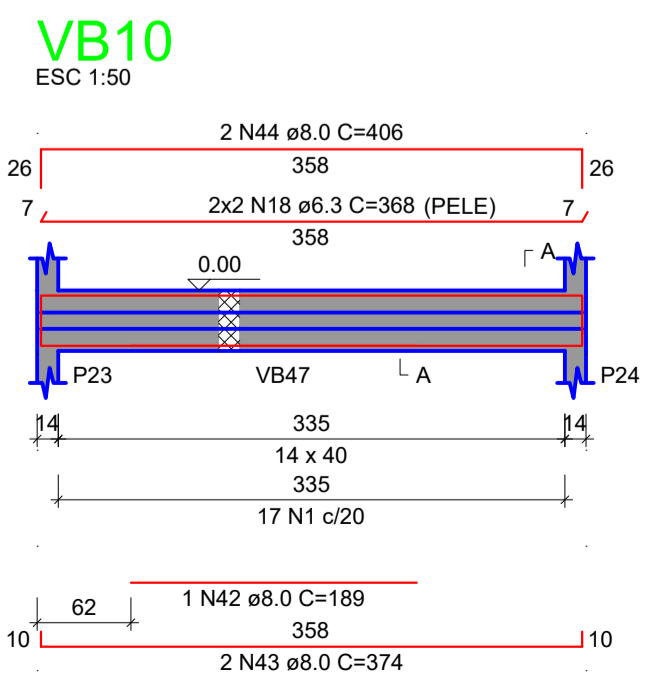
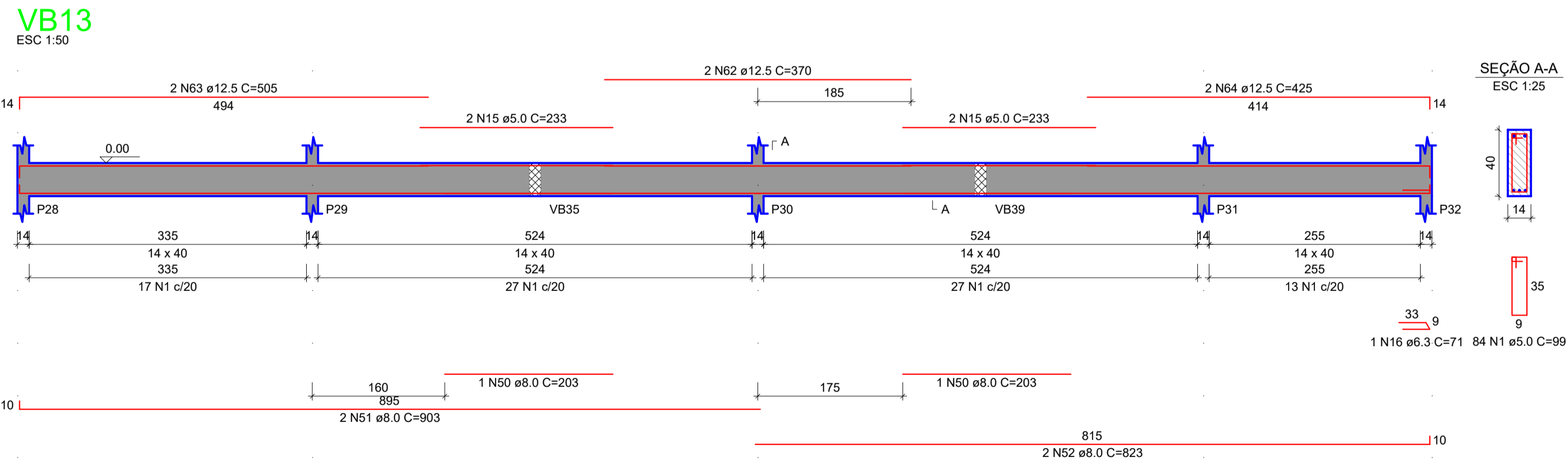
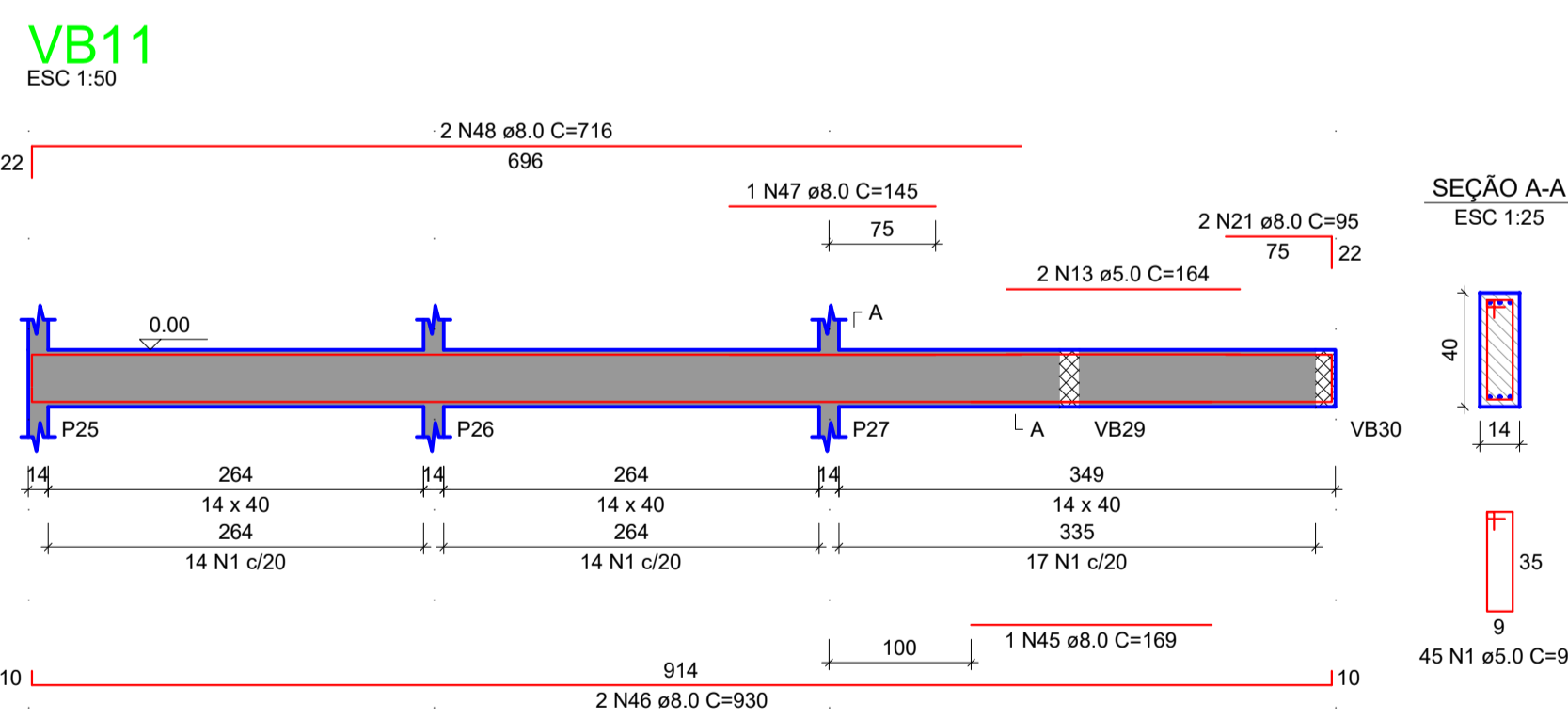
RESUMO DO AÇO

AÇO	DIAM (mm)	C.TOTAL (m)	PESO + 0% (kg)
CA50	6.3	39.3	9.6
	8.0	333.5	131.6
	10.0	67	41.3
	12.5	44.6	24.2
	5.0	610.1	94
CA60	5.0	610.1	94
PESO TOTAL (kg)			225.5
CA50			225.5
CA60			94

Volume de concreto (C-30) = 6.47 m³
Área de forma = 108.60 m²

RELAÇÃO DO AÇO

AÇO	N	DIAM (mm)	QUANT	C.LIMIT (cm)	C.TOTAL (cm)
CA60	1	5.0	566	99	55044
	2	5.0	2	303	606
	3	8.0	2	213	426
	4	5.0	2	195	390
	5	5.0	2	142	284
	6	5.0	2	239	478
	7	5.0	2	191	382
	8	5.0	2	187	374
	9	5.0	2	202	404
	10	5.0	2	148	296
	11	5.0	2	198	396
	12	5.0	2	159	318
	13	5.0	2	164	328
	14	5.0	2	174	348
	15	5.0	4	233	932
	16	6.3	5	71	355
	17	6.3	4	168	672
	18	6.3	4	368	1472
	19	6.3	4	358	1432
	20	8.0	2	365	730
	21	8.0	12	95	1140
	22	8.0	2	892	1784
	23	8.0	4	1014	4056
	24	8.0	2	135	270
	25	8.0	2	174	348
	26	8.0	2	215	430
	27	8.0	2	185	370
	28	8.0	2	712	1424
	29	8.0	2	403	806
	30	8.0	6	153	918
	31	8.0	2	384	768
	32	8.0	2	424	848
	33	8.0	3	171	513
	34	8.0	2	455	910
	35	8.0	2	882	1764
	36	8.0	2	140	280
	37	8.0	3	230	690
	38	8.0	3	375	1125
	39	8.0	2	265	530
	40	8.0	2	589	1178
	41	8.0	2	425	850
	42	8.0	3	189	567
	43	8.0	6	374	2244
	44	8.0	2	406	812
	45	8.0	1	169	169
	46	8.0	2	930	1860
	47	8.0	1	145	145
	48	8.0	2	716	1432
	49	8.0	2	254	508
	50	8.0	2	203	406
	51	8.0	2	903	1806
	52	8.0	2	823	1646
	53	8.0	2	205	410
	54	8.0	2	242	484
	55	10.0	2	564	1128
	56	10.0	2	1200	2400
	57	10.0	2	455	910
	58	10.0	2	385	770
	59	10.0	2	161	322
	60	10.0	2	585	1170
	61	12.5	2	560	1120
	62	12.5	4	370	1480
	63	12.5	2	505	1010
	64	12.5	2	425	850



ESTRUTURAL

Assunto: Unidade Básica de Saúde Rachadel
Município de Antônio Carlos
Local: Rua Nilton Olegário Schmitz, s/n - bairro Rachadel - Antônio Carlos/SC

Município de Antônio Carlos/SC - CNPJ nº 12.892.290/0001-90

QuatroD
Rua Leônidas Padilha de Oliveira, nº 198
Bairro: Centro
Município de Antônio Carlos/SC - Telefone: (47) 3911-4445 - (47) 39867-8857
contato@quatrod.com.br

Quatro D Engenharia LTDA - CREA/SC 191993-1
CAU P.25612-1

Número	Descrição	Data
001	1ª Análise - Elaboração do Projeto	20/01/2023

DETALHAMENTO DE BALDRAMES 1

Desenhadas por: **Gian Minuzzo - CREA/SC 159024-4**
Engenheiro Civil

EST 04/12

Data: **20/01/2023**
Escala: **Como indicado**