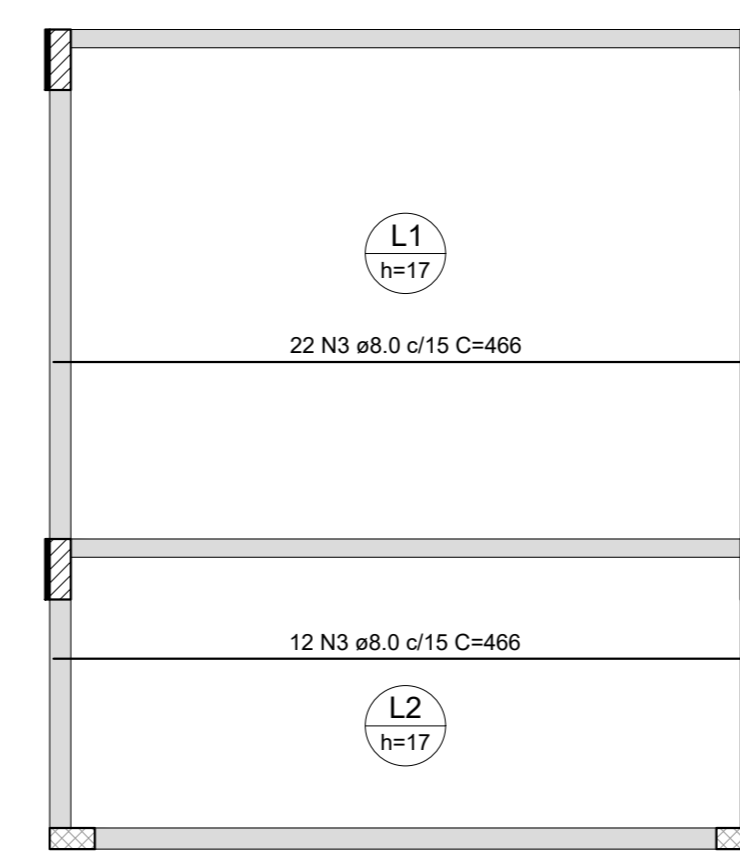
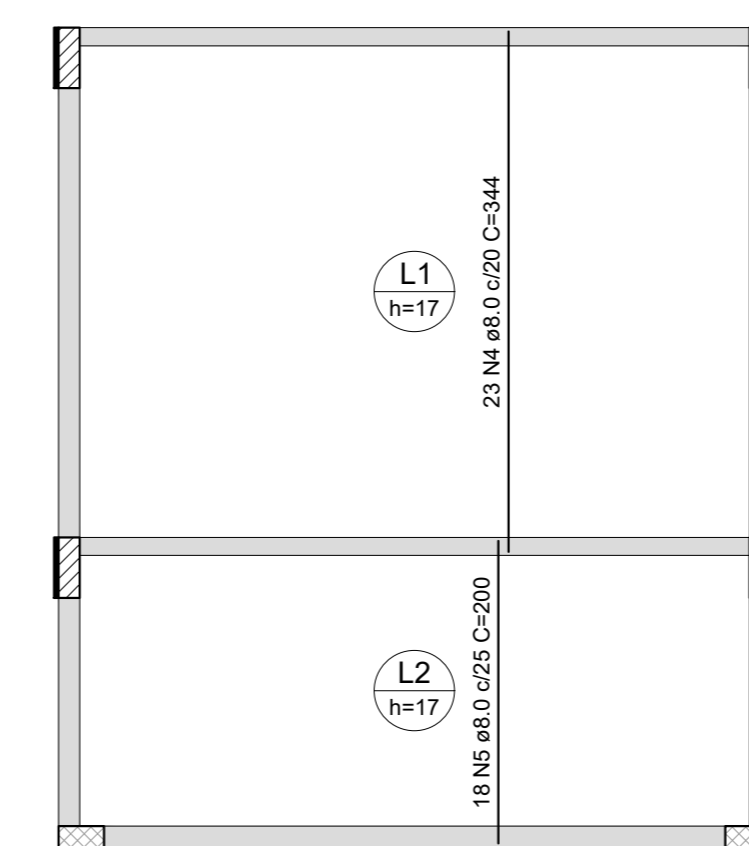


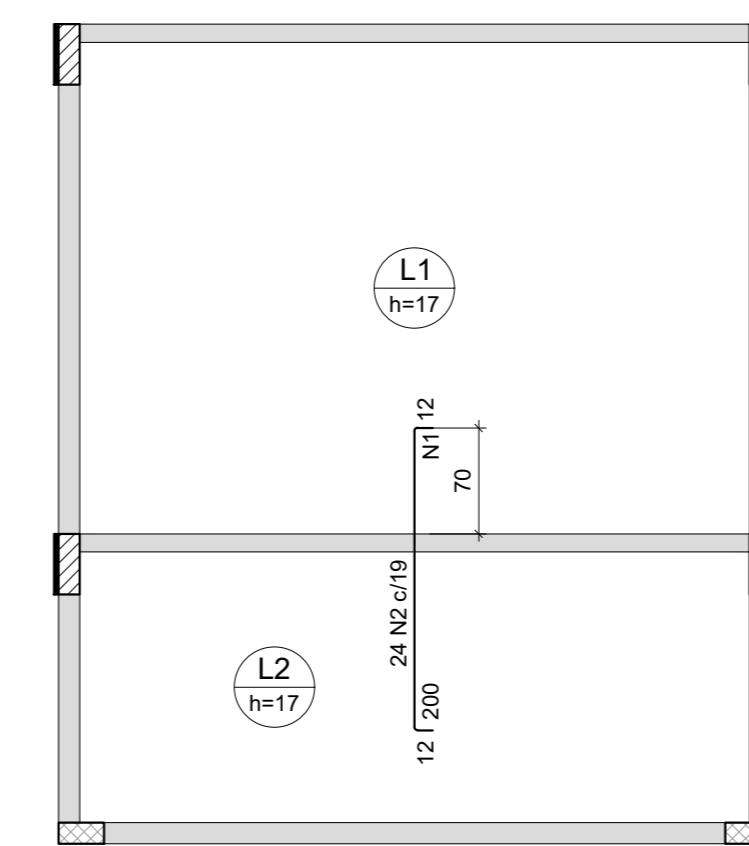
Planta de vigotas pré-moldadas  
escala 1:50



Armação positiva das lajes do pavimento Base caixa (Eixo X)  
escala 1:50

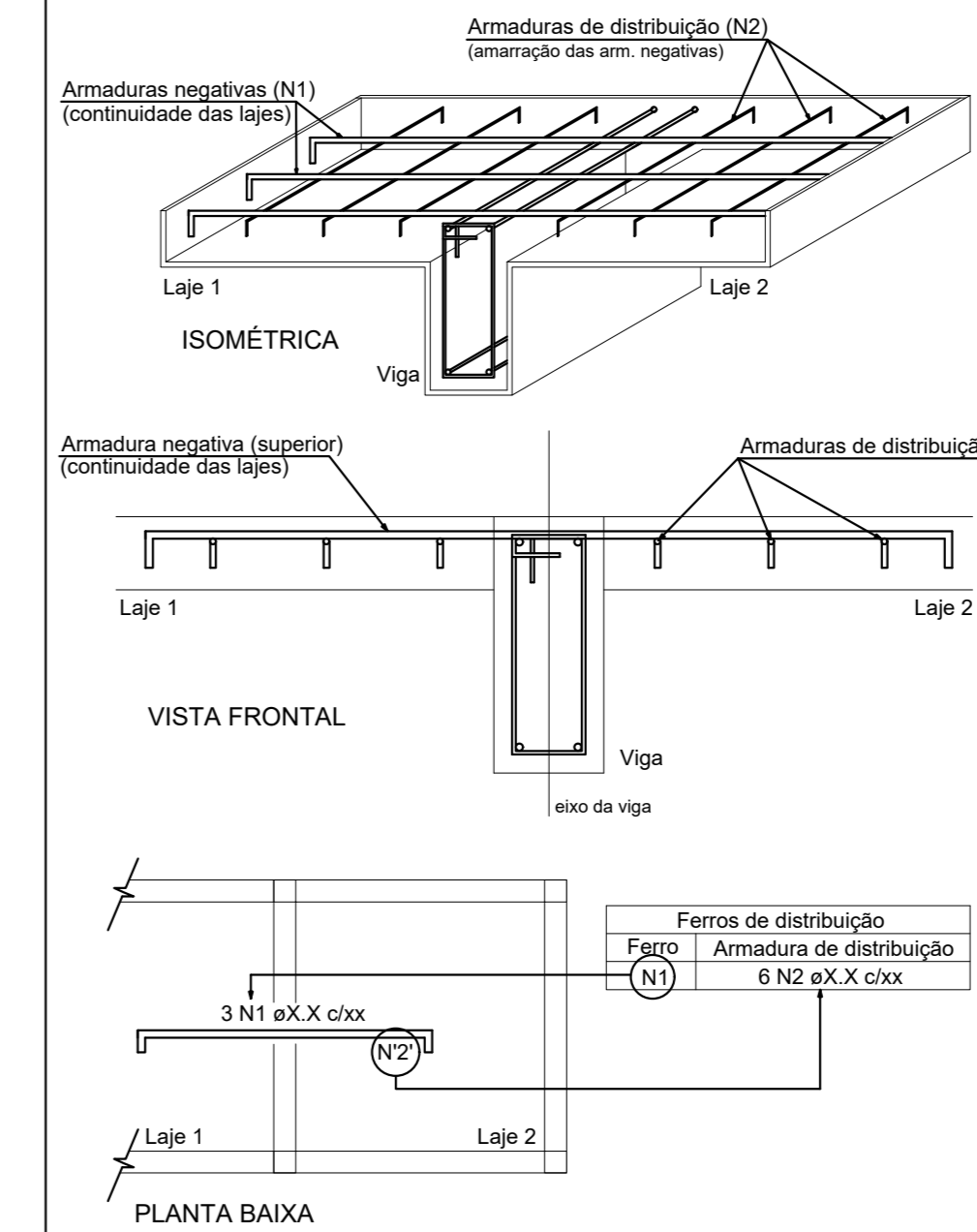


Armação positiva das lajes do pavimento Base caixa (Eixo Y)  
escala 1:50



Armação negativa das lajes do pavimento Base caixa (Eixo Y)  
escala 1:50

DETALHE DA ARMADURA SUPERIOR DE CONTINUIDADE DA LAJE E MONTAGEM DA ARMADURA DE DISTRIBUIÇÃO



NOTA: A ARMADURA DE DISTRIBUIÇÃO DAS CONTINUIDADES DEVE SER ININTERRUPTA E COM TRASPASSE (CASO HAJA EMENDAS).

Armadura	Armadura de distribuição
N2	14 N1 a8.0 c/15 C=467

RELAÇÃO DO AÇO

ACO	N	DIAM (mm)	QUANT	C.UNIT (cm)	C.TOTAL (cm)
CA80	1	8.0	14	457	6398
CA80	2	8.0	24	200	4800
CA80	3	8.0	24	466	10944
CA80	4	8.0	22	344	7568
CA80	5	8.0	18	200	3600

RESUMO DO AÇO

ACO	DIAM (mm)	C.TOTAL (m)	QUANT + 10% (Barras)	PESO + 10% (kg)
CASO	8.0	326.4	30	141.7
CA80	8.0	64	30	10.8
PESO TOTAL (kg)				152.5
CASO		141.7		
CA80		10.8		

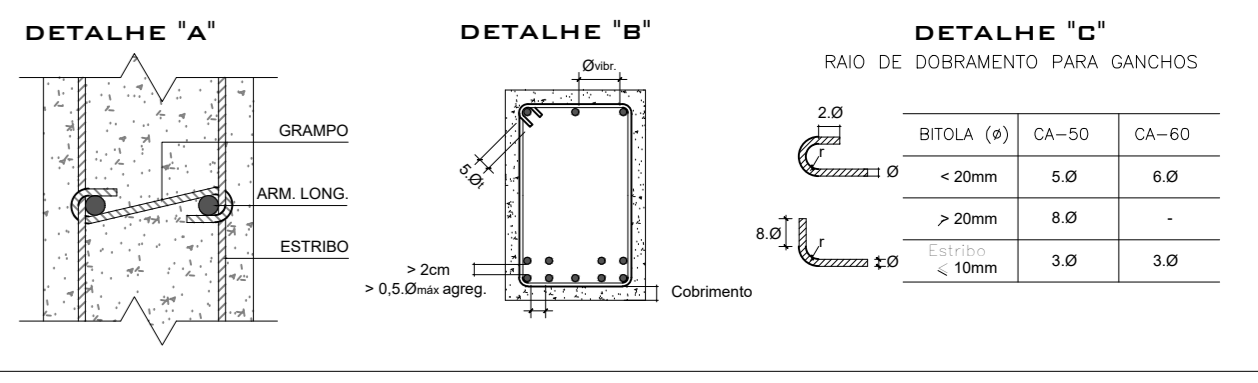
Volume de concreto (C-25) = 3.81 m³  
Área de forma = 22.39 m²

NA LAJE SERÁ UTILIZADA UMA MALHA DE AÇO NA CAPA DE CONCRETO. SENDO ESTA FEITA DE AÇO Ø 5.0 MM A CADA 25 CM EM AMBAS AS DIREÇÕES.

SÃO NECESSÁRIAS 30 BARRAS DE 12 M DE AÇO Ø 5.0 MM. PARA FAZER A MALHA. PARA CONCRETAR A LAJE SÃO NECESSÁRIOS 6.5 m³. SENDO O VOLUME A SOMA DAS VIGAS E CAPA.

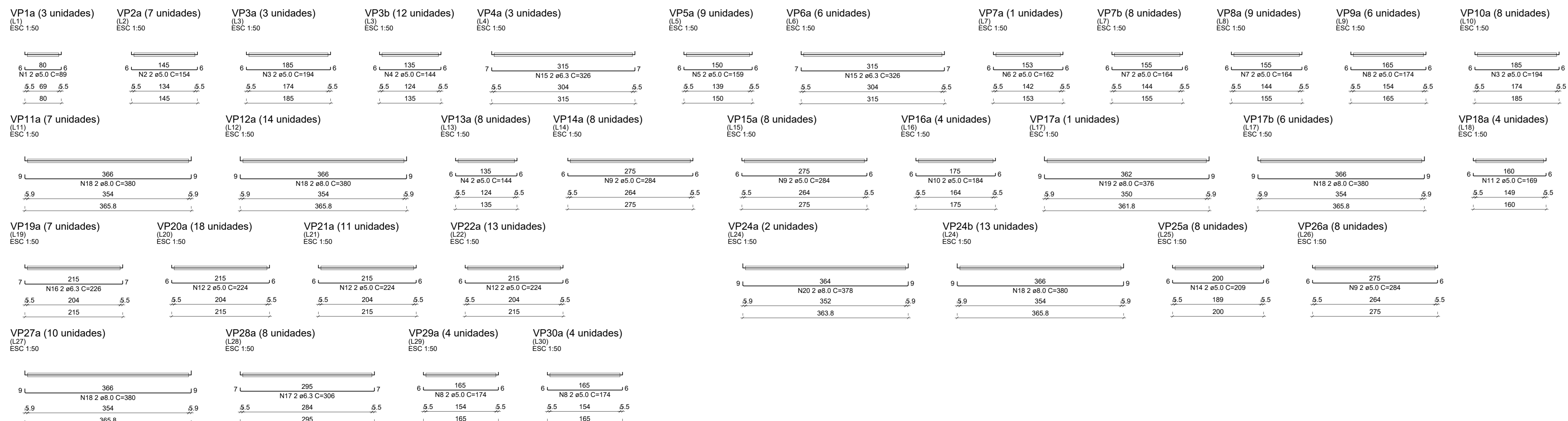
NOTAS:

- As dimensões estão em centímetros. A bitola dos ferros em milímetro.
- A execução das armaduras deverá obedecer as prescrições da norma NBR-6115.
- As especificações contidas neste projeto não poderão ser alteradas sem a consulta prévia ao projetista.
- Conferir todas as medidas antes do corte, dobramento e montagem das armaduras.
- Utilizar espaçadores adequados para garantir os cobrimentos da armadura.
  - SAPATAS = 5 cm;
  - LAJES/VIGAS/PILARES (BARRAME = 3,0cm);
  - LAJES/VIGAS/PILARES (DAS PRIMEIRAS = 2,5cm);
- Emendas de barras não especificadas neste projeto devem ser feitas conforme especificações do item 9.5 da NBR 6118.
- Colocar grampos de proteção contra flambagem das barras longitudinais, conforme detalhe "a" (NBR 14.2.4 da NBR 6118).
- Os ganchos nas extremidades das armaduras serão em ângulo reto, com raio de curvatura e ponta reta indicados no detalhe "c", conforme item 9.4 da NBR 6118.
- Os espaçamentos horizontais e verticais entre as barras longitudinais deverão respeitar os valores mínimos indicados no detalhe "b", conforme item 18.3 da NBR 6118.
- Concreto vigas com fck = 25 MPa.
- Concreto lajes e lajes com fck = 25 MPa.



NOTAS:

- Todas as medidas devem ser confrontadas com o projeto executivo antes da execução.
- As dimensões estão em centímetros.
- Conferir medidas in loco antes de pedir as vigotas.
- As tubulações elétricas, de comunicação e hidráulicas devem ser passadas antes da concretagem. Em caso de tubulação passando pela estrutura deve-se consultar o técnico responsável.
- As lajes pré-moldadas são de responsabilidade do fornecedor que deve fornecer A.R.T.
- Foi considerado reboco de 1,5 centímetros.



RELAÇÃO DO AÇO

ACO	N	DIAM (mm)	QUANT	C.UNIT (cm)	C.TOTAL (cm)
CA80	1	5.0	6	89	534
CA80	2	5.0	14	154	2156
CA80	3	5.0	22	194	4288
CA80	4	5.0	40	144	5760
CA80	5	5.0	18	150	2700
CA80	6	5.0	2	162	324
CA80	7	5.0	34	164	5576
CA80	8	5.0	28	174	4872
CA80	9	5.0	48	284	13632
CA80	10	5.0	8	184	1472
CA80	11	5.0	8	160	1280
CA80	12	5.0	84	224	18816
CA80	13	5.0	10	180	1800
CA80	14	5.0	16	209	3344
CA80	15	6.3	18	300	5400
CA80	16	6.3	14	226	3164
CA80	17	6.3	16	300	4800
CA80	18	8.0	100	380	38000
CA80	19	8.0	2	376	752
CA80	20	8.0	4	378	1512

RESUMO DO AÇO

ACO	DIAM (mm)	C.TOTAL (m)	QUANT + 10% (Barras)	PESO + 10% (kg)
CASO	6.3	130.3	13	37.5
CA80	8.0	402.6	37	174.8
CA80	5.0	668.6	62	113.4
PESO TOTAL (kg)				212.3
CASO		212.3		
CA80		113.4		

Volume de concreto (C-25) = 0.00 m³  
Área de forma = 0.00 m²

CLIENTE: PREFEITURA MUNICIPAL DE ANTÔNIO CARLOS  
PRACA ANCHIETA N° 16, - CENTRO - ANTÔNIO CARLOS - SC

OBJETO: EDIFICAÇÃO PÚBLICA - UNIDADE BÁSICA DE SAÚDE  
RUA PRÊMIO GERDINO GUESBERG, S/N - RACHADEL - ANTÔNIO CARLOS - SC

PROJETO: PROJETO ESTRUTURAL  
Engenharia Pública - UBR RACHADEL

RESPONSÁVEL TÉCNICO PROJETO: Sublime Construtora e Inc. - CNPJ: 33.227.538/0001-59  
CLIENTE: Prefeitura Municipal Antônio Carlos - CNPJ: 82.892.290/0001-00

CONTATO: PLANTA DE VIGOTAS / TABELAS / DETALHES / NOTAS / RA  
DETALHES VIGOTAS / PLANTAS DA ARMAÇÃO POSITIVA E NEGATIVA BASE DA CAIXA

INDICADA: 19/05/2022  
INDICADA: 05/05