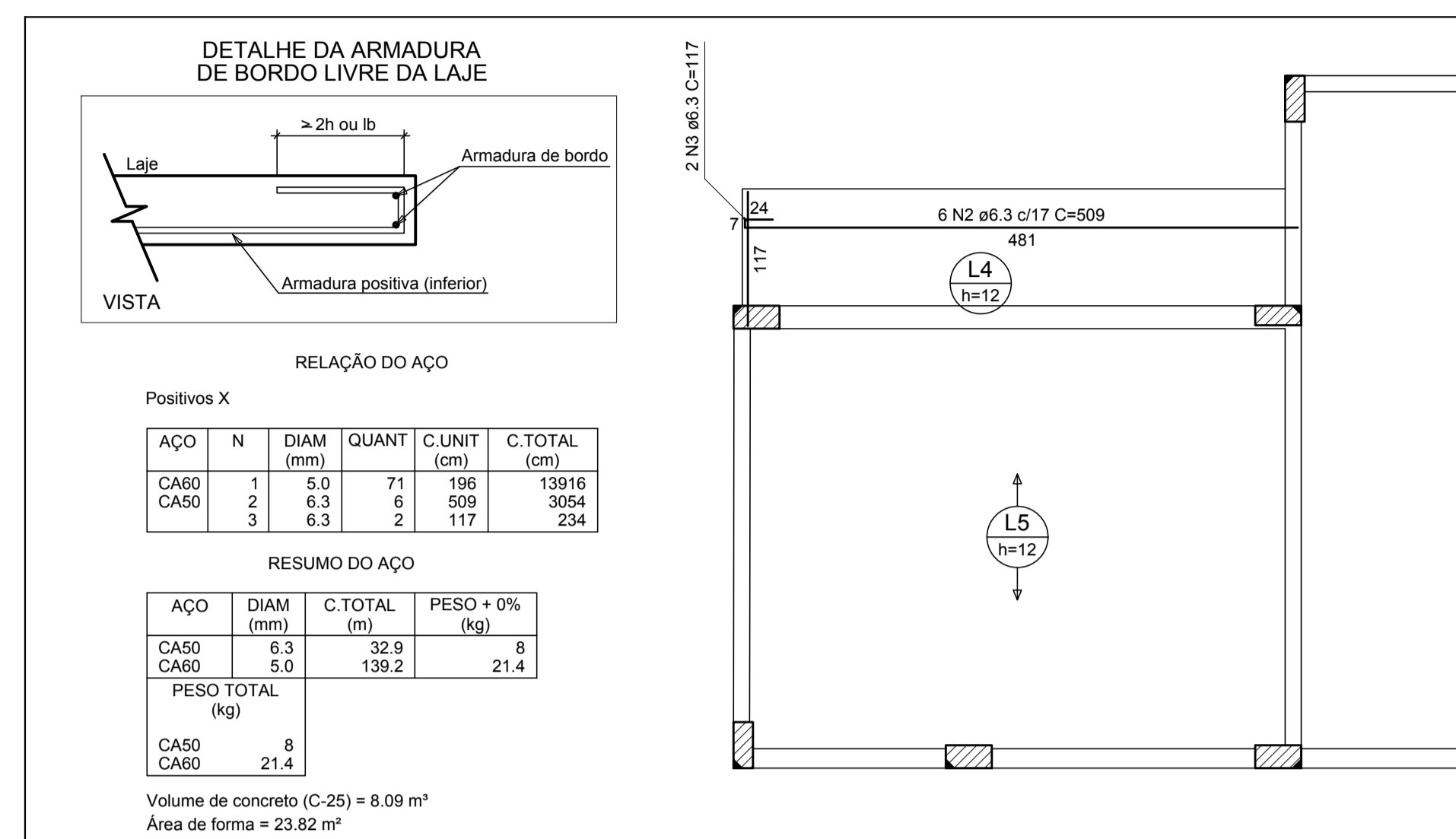


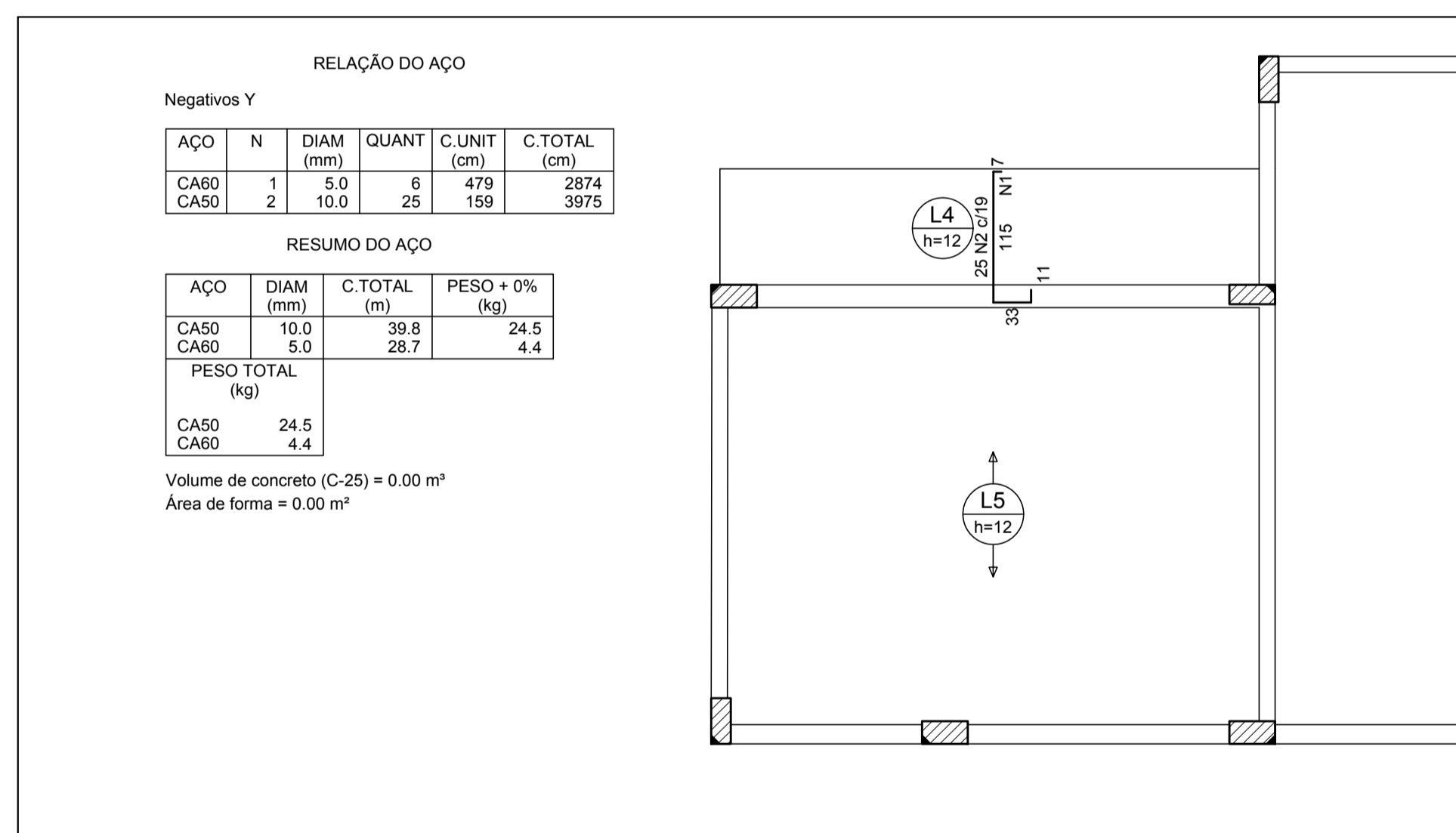
Armação positiva da laje 4 da Cobertura (Eixo Y)

escala 1:50



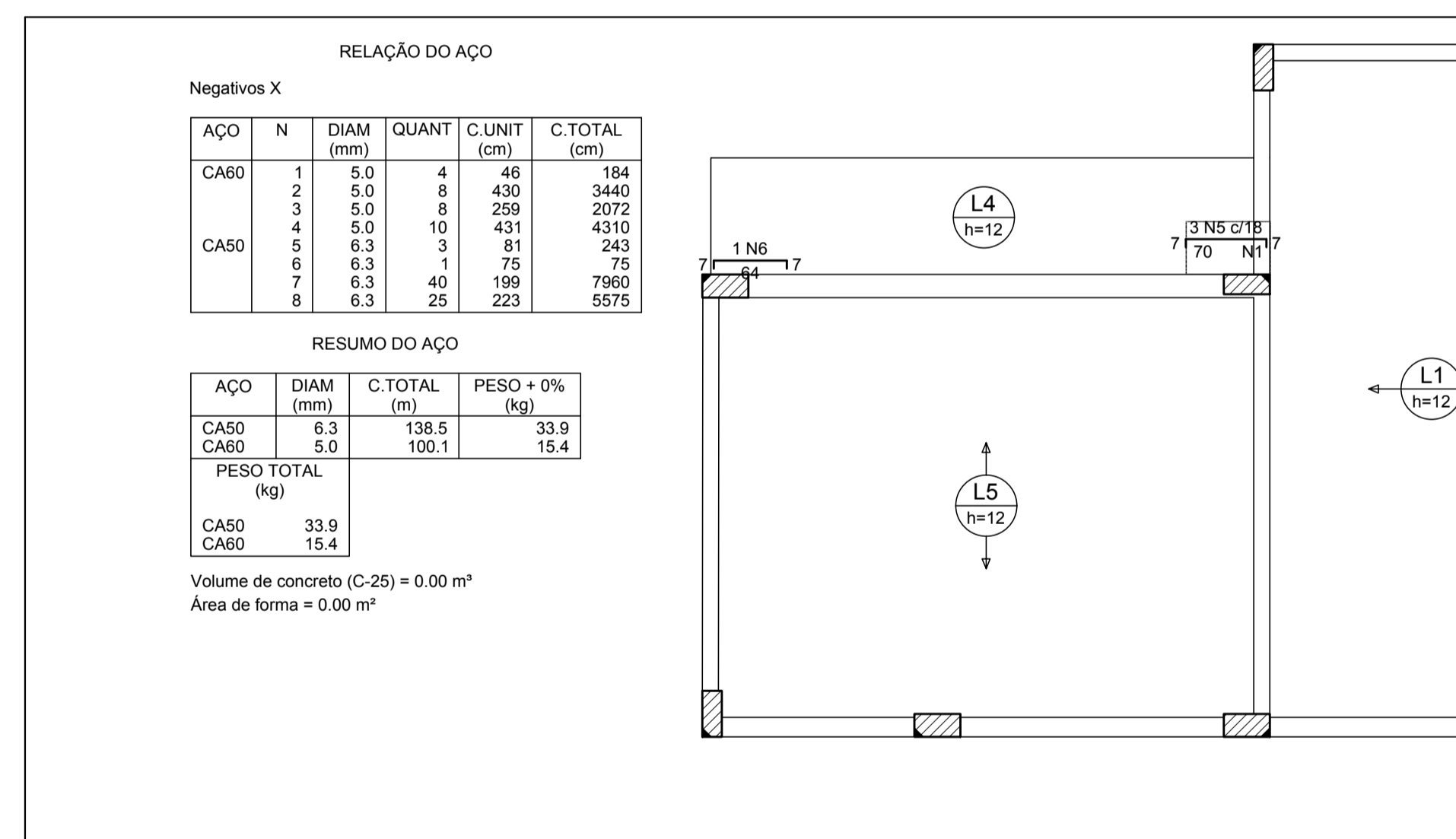
Armação positiva das laje 4 da Cobertura (Eixo X)

escala 1:50



Armação negativa da laje 4 da Cobertura (Eixo Y)

escala 1:50



Armação negativa da laje 4 da Cobertura (Eixo X)

Ancoragem dos estribos - Norma NBR 6118 - Item 9.4.6

DIÂMETRO DOS PINOS DE DOBRAMENTO DOS ESTRIBOS (Øpino)

BITOLA (mm)	TIPO DE AÇO		
	CA25	CA50	CA60
Øt ≤ 10mm	3 Øt	3 Øt	3 Øt
10mm < Øt < 20mm	4 Øt	5 Øt	-
≥ 20mm	5 Øt	8 Øt	-

a ≥ { 5 Øt ou 5 cm }  
b ≥ { 10 Øt ou 7 cm }

Øt = Diâmetro das barras de armadura transversal

Ganchos nas extremidades das barras longitudinais - Norma NBR 6118 - Item 9.4.2.3

DIÂMETRO DOS PINOS DE DOBRAMENTO (Øpino)

BITOLA (mm)	TIPO DE AÇO		
	CA25	CA50	CA60
< 20mm	4 Ø	5 Ø	6 Ø
≥ 20mm	5 Ø	8 Ø	-

Ø = Diâmetro das barras de armadura

DISTRIBUIÇÃO TRANSVERSAL DAS ARMADURAS LONGITUDINAIS - Norma NBR 6118 - Item 18.4.2.2

ev > 2 cm    eh > 2 cm  
ev > 1 Ø    eh > 1 Ø  
ev > 0,5 dmax    eh > 1,2 dmax

dmax = diâmetro máximo do agregado  
e1 = largura para passagem do vibrador  
cob = cobrimento das armaduras

PROPRIEDADES DO CONCRETO

- RESISTÊNCIA CARACTERÍSTICA DO CONCRETO A COMPRESSÃO - FCK = 25 MPa (250 Kgf / cm²)
- PESO ESPECÍFICO DO CONCRETO = 2500 kgf / m³
- MÓDULO DE ELASTICIDADE ECS = 241500 Kgf / cm²
- DIÂMETRO MÁXIMO DO AGREGADO = 19mm

COBRIMENTO DAS ARMADURAS

- BLOCOS = 4.5 cm
- PILARES EM CONTATO COM O SOLO = 4.5 cm
- PILARES = 3 cm
- VIGAS = 3 cm
- LAJES = 2.5 cm
- RESERVATÓRIOS = 3 cm

NOTAS:

- DIMENSÕES EM CENTÍMETROS.
- CONFIRAR MEDIDAS NO LOCAL.
- AS FORMAS DEVEM SER MOLHADAS ANTES DA CONCRETAGEM E CONSERVAR ÚMIDAS AS PARTES CONCRETADAS, NO MÍNIMO SETE DIAS.
- NA RETIRADA DAS FORMAS E ESCORAMENTOS CONSIDERAR OS SEGUINTE TEMPOS:
  - FACE LATERAL : 3 DIAS
  - FACE INFERIORES, MANTENDO-SE OS PONTALETES BEM ENCUNHADOS E CONVIEN-TEMENTE ESPAÇADOS : 14 DIAS
  - FACE INFERIORES, SEM PONTALETES : 21 DIAS.
- NOS BALANÇOS A RETIRADA DAS FORMAS COMEÇA PELA BORDA LIVRE
- CAPEAMENTO ARMADO SOBRE AS LAJES CONSULTAR FORNECEDOR OU MALHA DE CA-60 4.2mm A CADA 15cm OU TELA AÇO SOLDADA Q-92 AÇO CA-60 4.2mm - MALHA 15X15cm

SIMBOLOGIA

- PILAR QUE PASSA
- PILAR QUE MORRE
- PILAR QUE NASCE
- PILAR C/ MUDANÇA DE SEÇÃO
- Ponto fixo do pilar
- LAJE EM DESNÍVEL

# ESTRUTURAL

MUNICÍPIO ANTÔNIO CARLOS - SC

OBRA	CENTRO DE APOIO A TERCEIRA IDADE	CONTEÚDO	LAJE L4 DA COBERTURA
PROJETO	RUA 06 DE NOVEMBRO - CENTRO	EXECUÇÃO	
DESENHO	Virginia	ESCALA	INDICADAS
DATA	DEZ/2018	ÁREA	281,33m²
PRANCHA			10