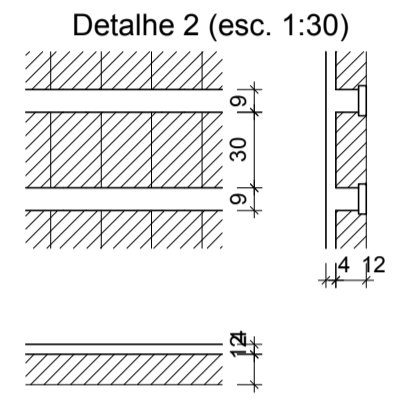
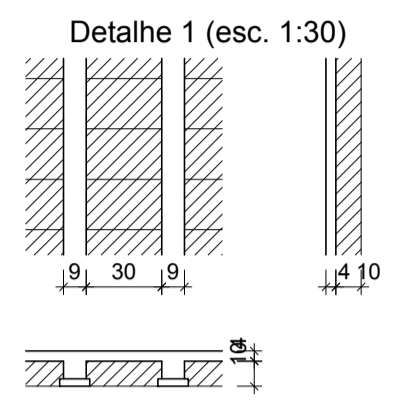
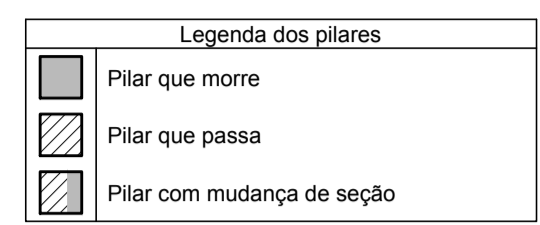


Pilares			
Nome	Seção (cm)	Elevação (cm)	Nível (cm)
P1	17x40	0	20
P2	17x40	0	20
P3	17x40	0	20
P4	17x40	0	20
P5	20x40	0	20
P6	17x40	0	20
P7	14x40	0	20
P8	17x30	0	20
P9	17x40	0	20
P10	17x40	0	20
P11	17x40	0	20
P12	20x40	0	20
P13	20x40	0	20
P14	20x40	0	20
P15	20x40	0	20
P16	20x40	0	20
P17	20x40	0	20
P18	20x40	0	20
P19	25x40	0	20
P20	17x30	0	20
P21	17x30	0	20
P22	17x30	0	20
P23	17x30	0	20
P24	25x40	0	20
P25	25x40	0	20
P26	17x30	0	20
P27	17x30	0	20
P28	17x30	0	20
P29	17x30	0	20
P30	25x40	0	20
P31	20x40	0	20
P32	20x40	0	20
P33	20x40	0	20
P34	20x40	0	20
P35	20x40	0	20
P36	20x40	0	20
P37	15x40	0	20
P38	15x40	0	20
P39	17x40	0	20
P40	15x40	0	20
P41	15x40	0	20
P42	17x40	0	20

Lajes							
Nome	Tipo	Dados		Sobrecarga (kgf/m²)			
		Altura (cm)	Elevação (cm)	Nível (cm)	Adicional	Acidental	Localizada
L1	Treliçada 1D	14	0	20	154	200	-
L2	Treliçada 1D	14	0	20	154	300	-
L3	Treliçada 1D	14	0	20	154	300	-
L4	Treliçada 1D	14	0	20	202	300	-
L5	Treliçada 1D	14	0	20	202	300	-
L6	Treliçada 1D	14	0	20	154	200	-
L7	Treliçada 1D	14	0	20	154	300	-
L8	Treliçada 1D	14	0	20	154	300	-
L9	Treliçada 1D	14	0	20	154	300	-
L10	Treliçada 1D	14	0	20	202	300	-
L11	Treliçada 1D	16	0	20	154	500	-
L12	Treliçada 1D	16	0	20	154	500	-
L13	Treliçada 1D	16	0	20	154	500	-
L14	Treliçada 1D	16	0	20	154	500	-
L15	Treliçada 1D	16	0	20	154	500	-
L16	Treliçada 1D	16	0	20	154	500	-
L17	Treliçada 1D	16	0	20	154	500	-
L18	Treliçada 1D	16	0	20	154	500	-
L19	Treliçada 1D	16	0	20	154	500	-
L20	Treliçada 1D	14	0	20	169	200	-
L21	Treliçada 1D	14	0	20	169	200	-
L22	Treliçada 1D	14	-10	10	154	500	-
L23	Treliçada 1D	14	0	20	169	200	-
L24	Treliçada 1D	14	0	20	169	200	-
L25	Treliçada 1D	14	-10	10	154	500	-

Blocos de enchimento						
Detalhe	Tipo	Nome	Dimensões (cm)		Quantidade	
			hb	bx	by	
1	Lajota cerâmica	B10/30/20	10	30	20	1598
2	Lajota cerâmica	B12/30/20	12	30	20	1768

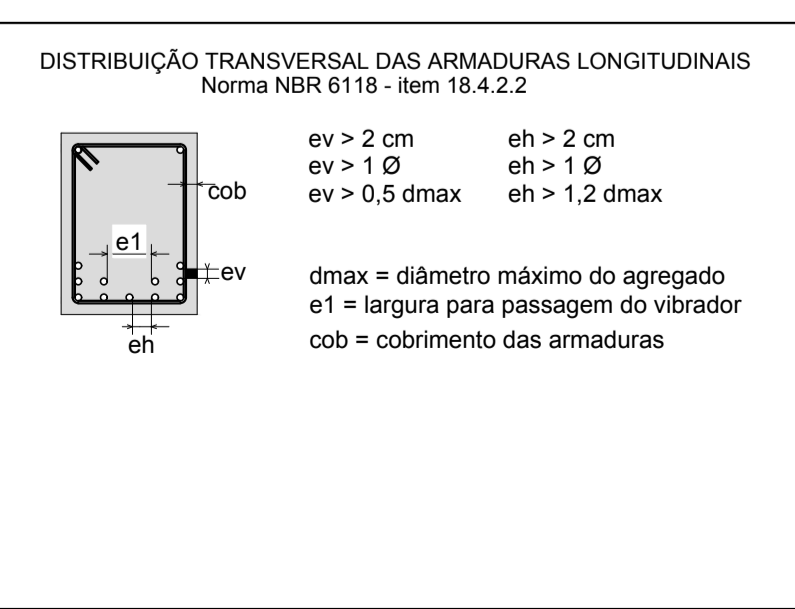
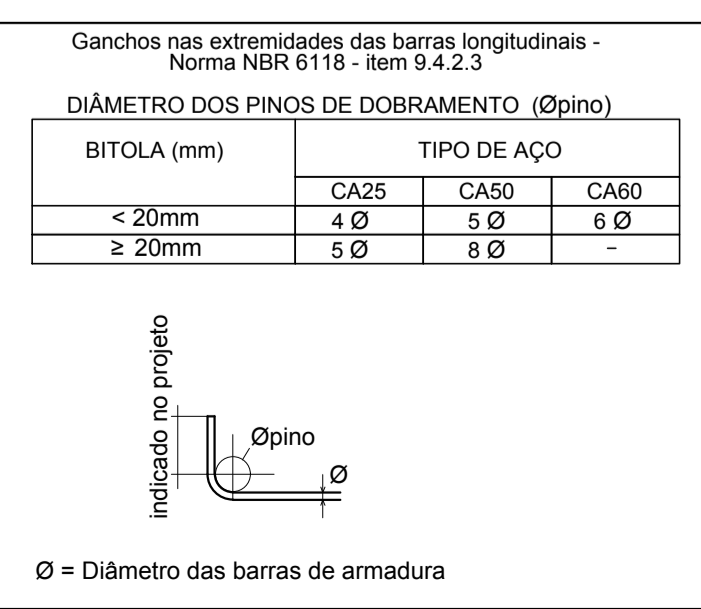
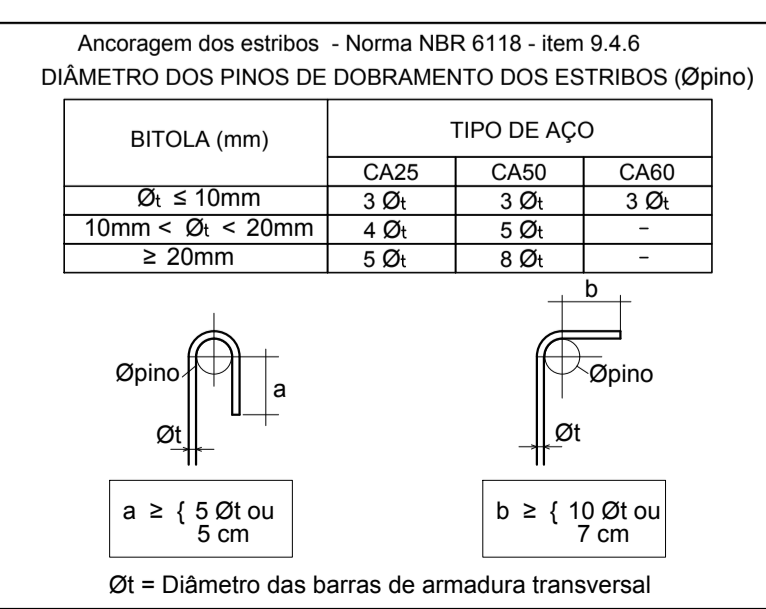
Área de lajes			
Tipo	Altura (cm)	Bloco de Enchimento	Área (m²)
Treliçada 1D	14	B10/30/20	126.06
Treliçada 1D	16	B12/30/20	142.09



Vigas			
Nome	Seção (cm)	Elevação (cm)	Nível (cm)
V1	14x40	0	20
V2	17x50	0	20
V3	14x40	0	20
V4	14x40	0	20
V5	14x40	0	20
V6	20x40	0	20
V7	17x45	0	20
V8	17x45	0	20
V9	17x45	0	20
V10	17x45	0	20
V11	20x50	0	20
V12	14x50	0	20
V13	14x40	-10	10
V14	14x40	-10	10
V15	14x40	0	20
V16	17x40	0	20
V17	17x40	0	20
V18	17x50	0	20
V19	14x40	0	20
V20	17x45	0	20
V21	14x40	0	20
V22	14x40	0	20
V23	14x40	0	20
V24	17x45	0	20
V25	14x40	0	20
V26	17x45	0	20
V27	14x40	0	20
V28	14x40	0	20
V29	14x40	0	20
V30	17x45	0	20
V31	14x40	0	20
V32	17x50	0	20
V33	17x40	0	20
V34	14x40	0	20

Forma do pavimento Térreo (Nível 20)

escala 1:50



PROPRIEDADES DO CONCRETO

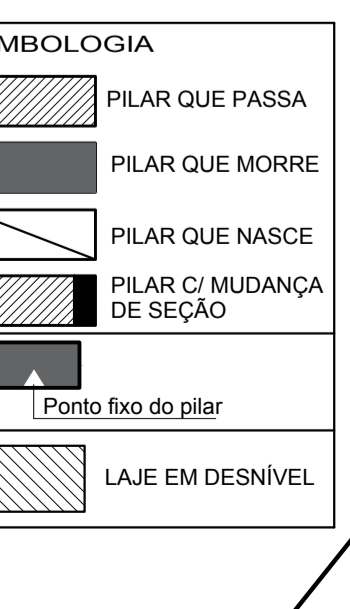
- RESISTÊNCIA CARACTERÍSTICA DO CONCRETO A COMPRESSÃO - $f_{ck} = 25 \text{ MPa}$ (250 kgf/cm^2)
- PESO ESPECÍFICO DO CONCRETO = 2500 kgf/m^3
- MÓDULO DE ELASTICIDADE $E_{cs} = 241500 \text{ kgf/cm}^2$
- DIÂMETRO MÁXIMO DO AGREGADO = 19mm

COBRIMENTO DAS ARMADURAS

- BLOCOS = 4,5 cm
- PILARES EM CONTATO COM O SOLO = 4,5 cm
- PILARES = 3 cm
- VIGAS = 3 cm
- LAJES = 2,5 cm
- RESERVATÓRIOS = 3 cm

NOTAS:

- DIMENSÕES EM CENTÍMETROS.
- CONFIRAR MEDIDAS NO LOCAL.
- AS FORMAS DEVEM SER MOLHADAS ANTES DA CONCRETAGEM E CONSERVAR ÚMIDAS AS PARTES CONCRETADAS, NO MÍNIMO SETE DIAS.
- NA RETIRADA DAS FORMAS E ESCORAMENTOS CONSIDERAR OS SEGUINTE TEMPOS:
 - FACE LATERAL: 3 DIAS
 - FACES INFERIORES, MANTENDO-SE OS PONTALETES BEM ENCUNHADOS E CONVENIENTEMENTE ESPAÇADOS: 14 DIAS
 - FACES INFERIORES, SEM PONTALETES: 21 DIAS.
- NOS BALANÇOS A RETIRADA DAS FORMAS COMEÇA PELA BORDA LIVRE
- CAPEAMENTO ARMADO SOBRE AS LAJES CONSULTAR FORNECEDOR OU MALHA DE CA-60 4,2mm A CADA 15cm OU TELA AÇO SOLDADA G-92 AÇO CA-60 4,2mm - MALHA 15x15cm



ESTRUTURAL

MUNICÍPIO ANTÔNIO CARLOS - SC

OBRA	CENTRO DE APOIO A TERCEIRA IDADE	CONTEÚDO	FORMAS DO TÉRREO (NÍVEL 20)
PROJETO	RUA 06 DE NOVEMBRO - CENTRO	EXECUÇÃO	
DESENHO	Eng. Civil Virginia Maria Wolff	PRANCHA	4
ESCALA	INDICADAS	DATA	DEZ/2018
ÁREA	281,33m²		

ASSOCIAÇÃO DOS MUNICÍPIOS DA REGIÃO DA GRANDE FLORIANÓPOLIS "GRANFOLIS" ASSESSORIA DE ENGENHARIA E ARQUITETURA