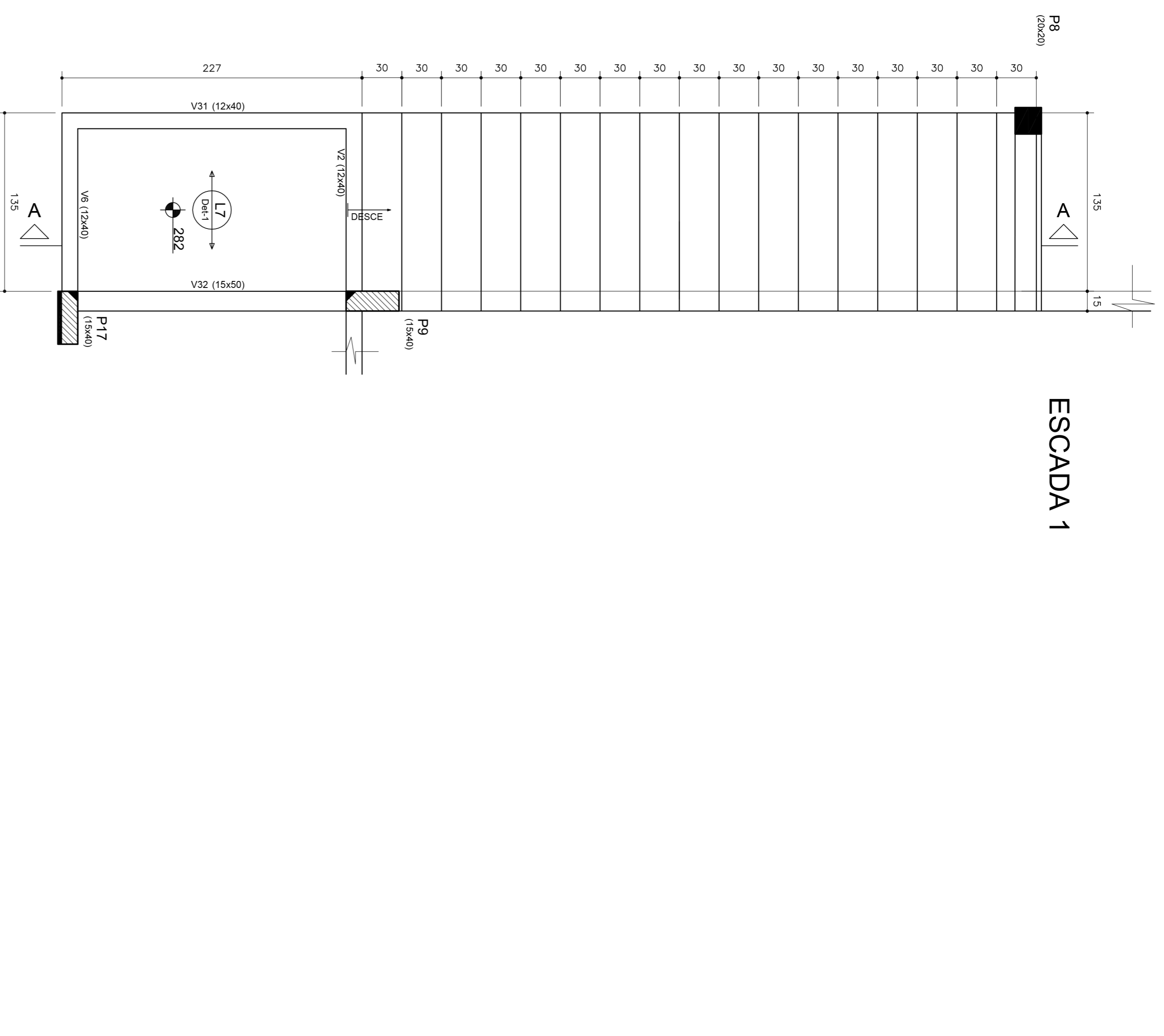
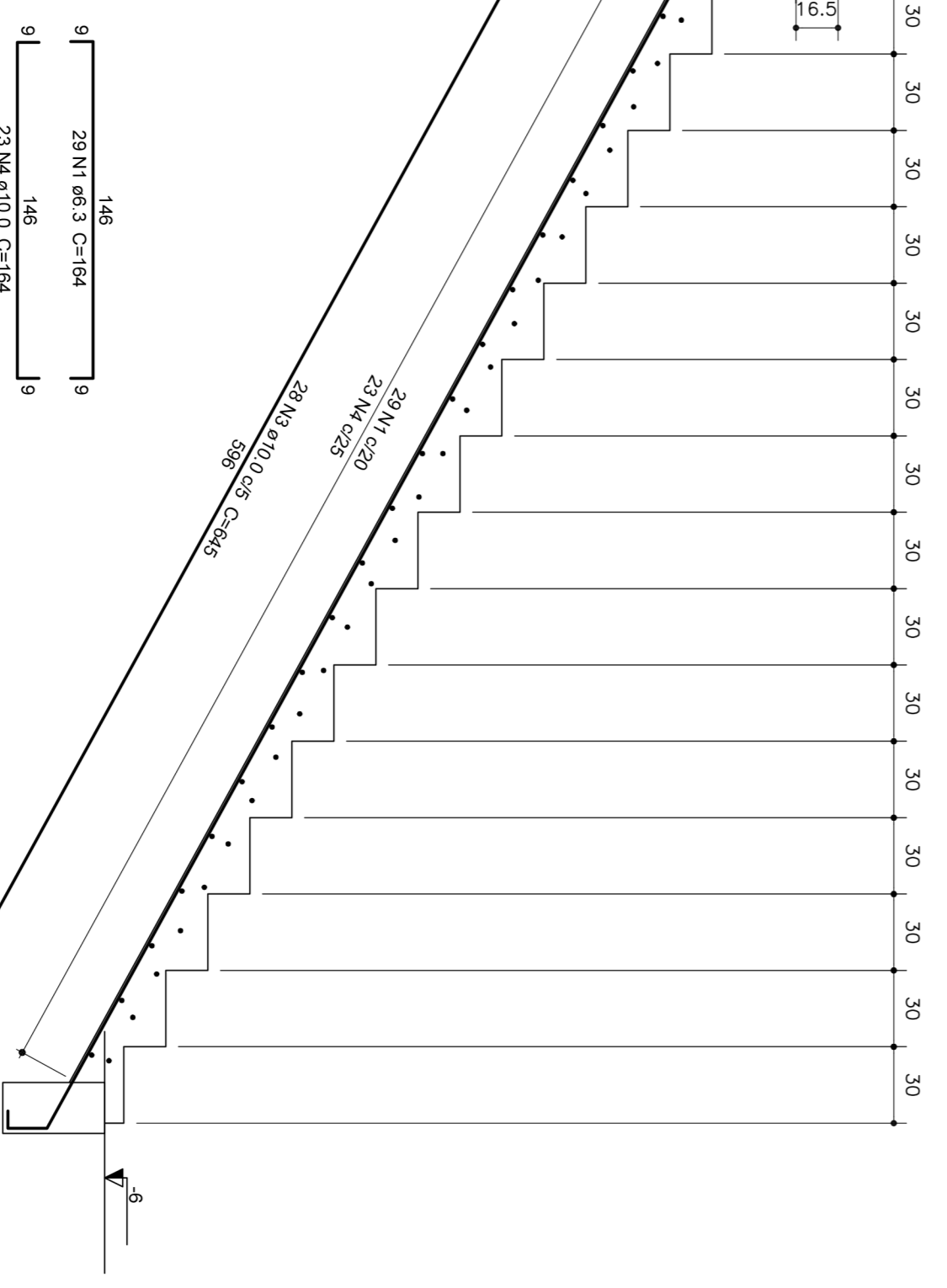


ESCADA 1

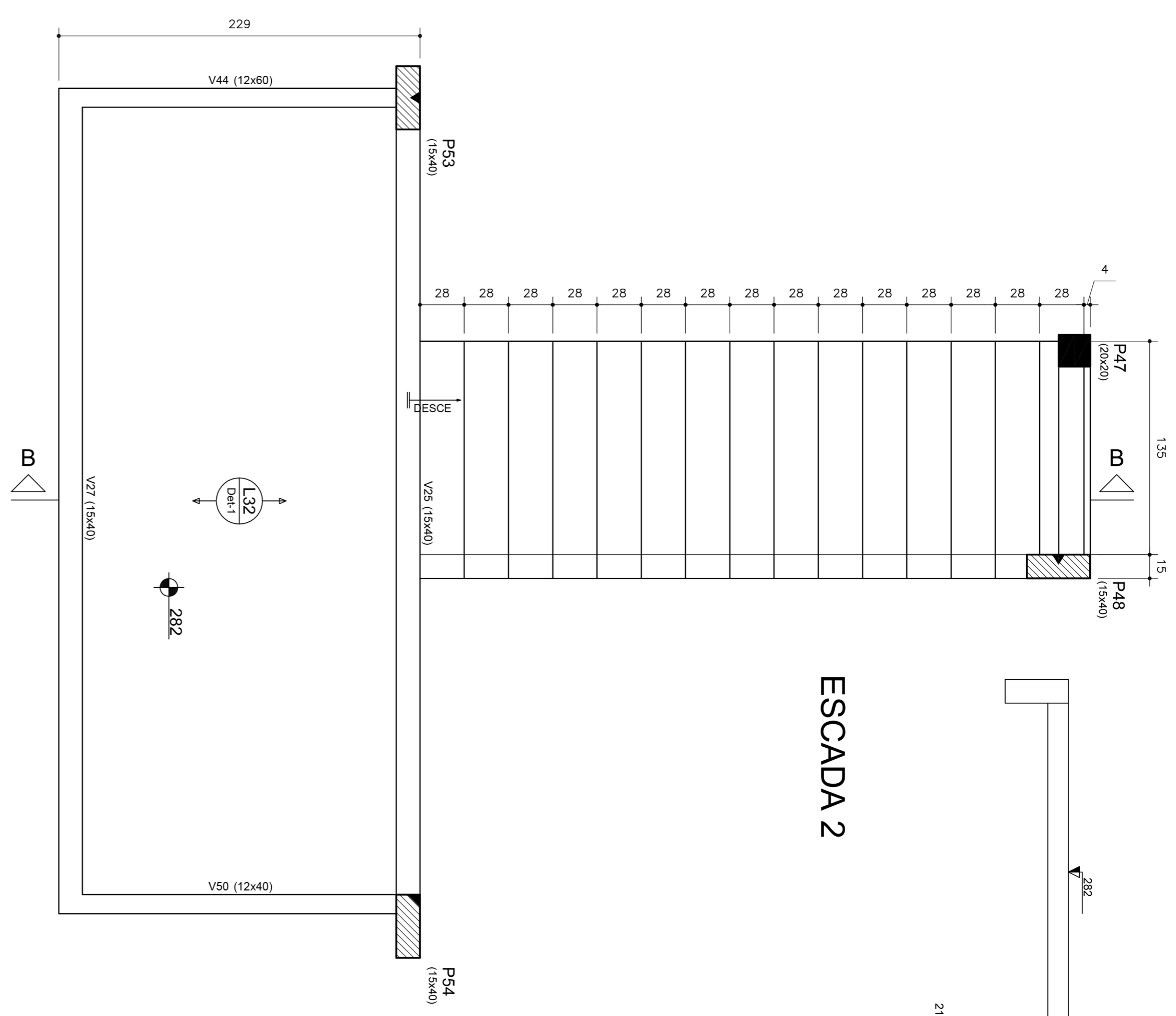


Corte A-A (LE1)

escala 1:25

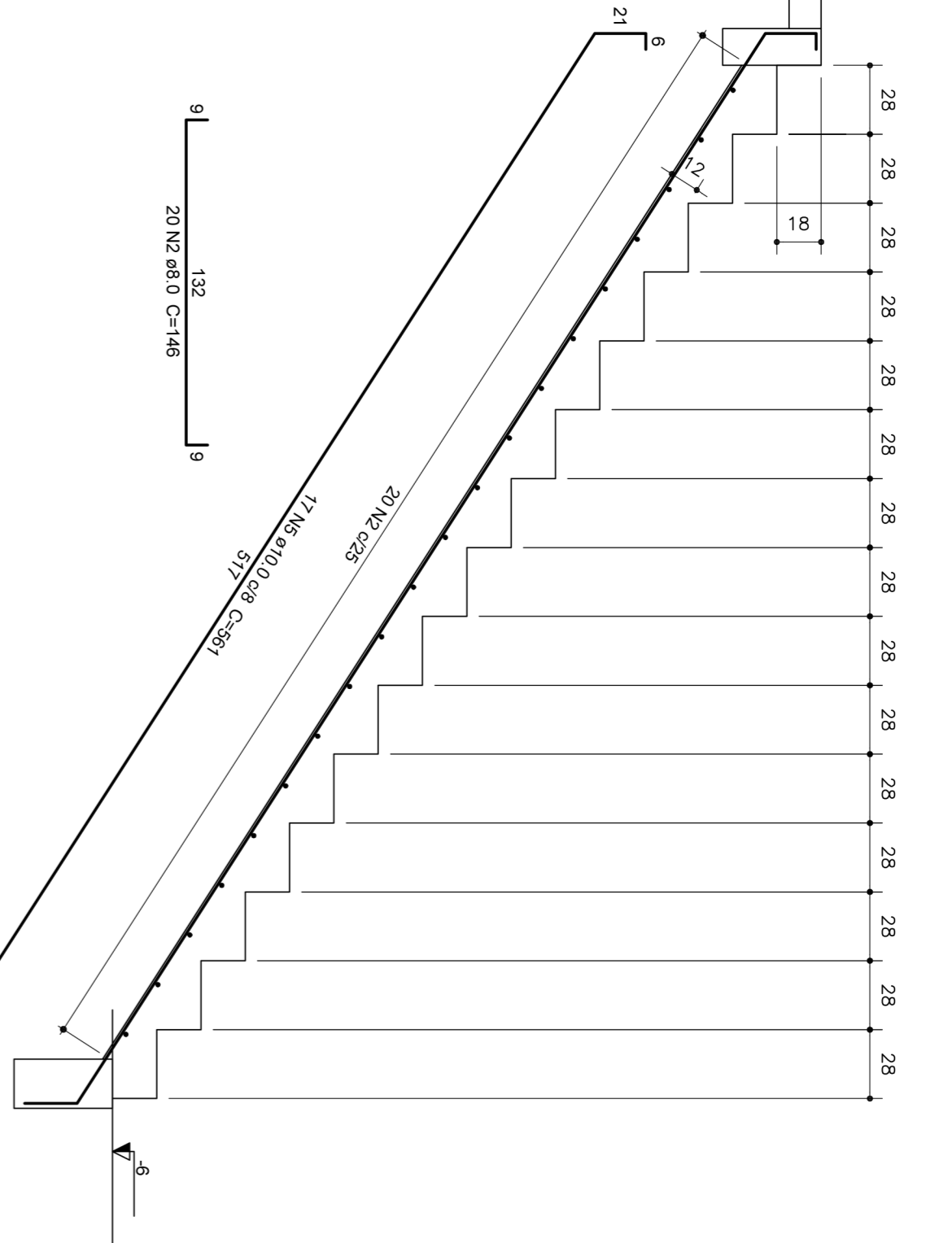


ESCADA 2

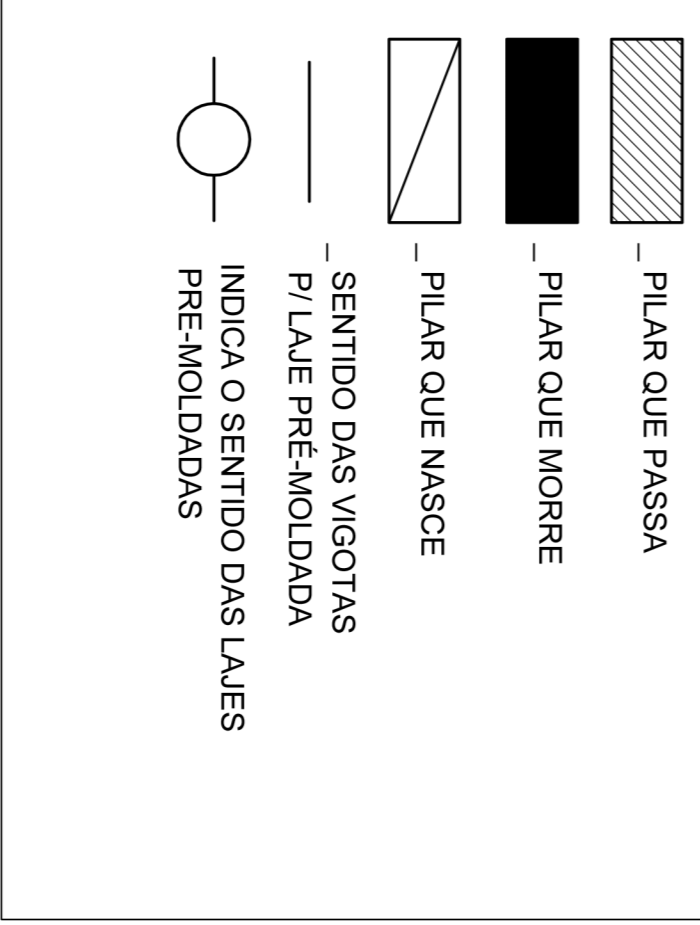


Corte B-B (LE2)

escala 1:25



SIMBOLOGIA



Armação positiva da escada E2

escala 1:25

NOTAS:

- 01 - DIMENSÕES EM CENTÍMETROS.
- 02 - O CONCRETO DEVERÁ SER DOSADO PARA UM fck = 25 MPa.
- 03 - CONFERIR MEDIDAS NO LOCAL.
- 04 - AS FORMAS DEVEM SER MOLHADAS ANTES DA CONCRETAGEM E CONSERVAR ÚMIDAS AS PARTES CONCRETADAS, NO MÍNIMO SETE DIAS.
- 05 - NA RETIRADA DAS FORMAS E ESCORAMENTOS CONSIDERAR OS SEGUINTES TEMPOS:
 - FACE LATERAL : 3 DIAS
 - FACES INFERIORES, MANTENDO-SE OS PONTALETES BEM ENCUNHADOS E CONVIENTEMENTE ESPAÇADOS : 14 DIAS
 - FACES INFERIORES, SEM PONTALETES : 21 DIAS.
- 06 - NOS BALANÇOS A RETIRADA DAS FORMAS COMEÇA PELA BORDA LIVRE
- 07 - CARPAMENTO ARMADO SOBRE AS LAJES CONSULTAR FORNECEDOR OU MALHA DE #5,0mm A CADA 20cm

ESTRUTURAL

MUNICÍPIO ANTÔNIO CARLOS - SC

OBRA: ESCOLA MUNICIPAL

CONTÉUDO: FORMAS E ARMADURAS DAS ESCADAS

PROJETO: Eng. CIVIL Virginia Maria Wolff

CREA-SC 37928-1

DESENHO: ESCOLA GRANFOLIS

INDICADAS: DEZ/2011

ÁREA: 1301,00m²

FRANCHA: 24/26

ACAO	DIAM	C.TOTAL	PESO * 10%
CA50	6,3	47,6	13,1
CA50	8,0	29,2	12,7
CA50	10,0	313,7	217,4
PESO TOTAL			243,2

ACAO	N	DIAM	Q	UNIT	C.TOTAL
CA50	1	6,3	29	164	47,65
CA50	3	10,0	29	645	18,860
CA50	4	10,0	23	164	377,2
CA50	5	10,0	17	561	953,7

Vol de concreto total (C25) = 2,8 m³
Área de forma total = 27,5 m²

ASSOCIAÇÃO DOS MUNICÍPIOS DA REGIÃO DA GRANDE FLORIANÓPOLIS "GRANFOLIS" ASSESSORIA DE ENGENHARIA E ARQUITETURA