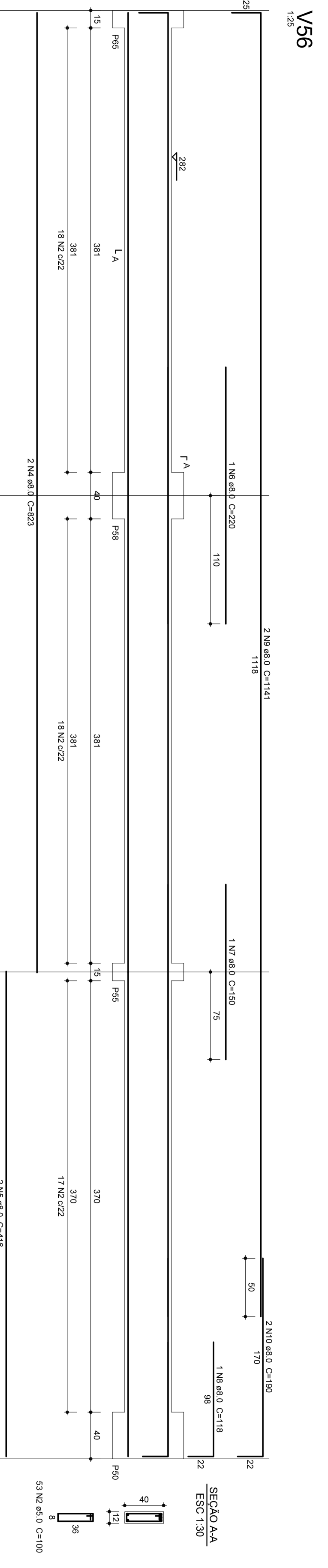
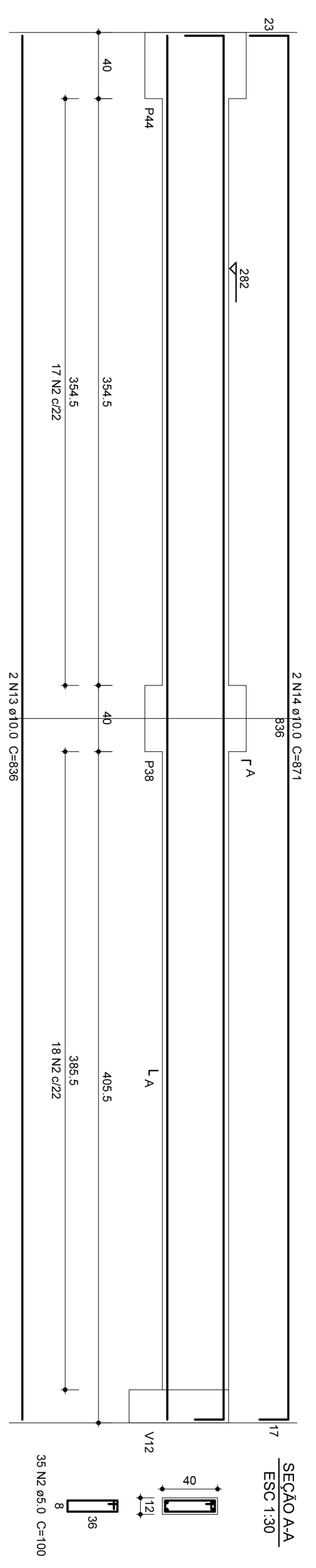


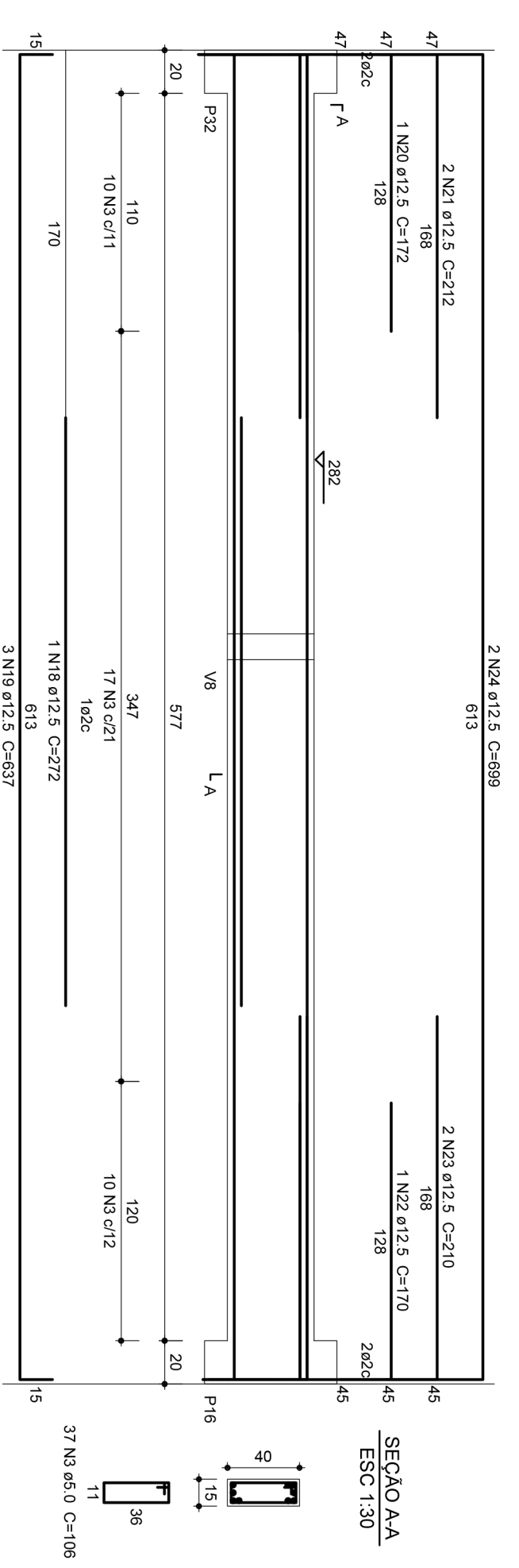
V55



V56



V58



V59

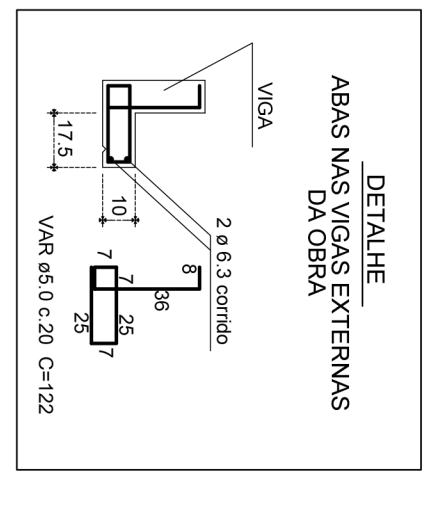
Relação do aço

ACO	N	DIAM	Q	UNIT	C/TOTAL
CA50	1	5.0	28	120	3360
CA50	2	5.0	37	105	3885
CA50	3	5.0	37	105	3885
CA50	4	8.0	2	823	1646
CA50	5	8.0	2	416	832
CA50	6	8.0	1	150	300
CA50	7	8.0	1	118	236
CA50	8	8.0	2	144	288
CA50	9	8.0	2	600	1200
CA50	10	10.0	2	720	1440
CA50	11	10.0	2	688	1376
CA50	12	10.0	2	688	1376
CA50	13	10.0	2	688	1376
CA50	14	10.0	2	688	1376
CA50	15	10.0	2	688	1376
CA50	16	12.5	1	260	260
CA50	17	12.5	2	804	1608
CA50	18	12.5	1	272	272
CA50	19	12.5	1	172	172
CA50	20	12.5	1	172	172
CA50	21	12.5	2	424	424
CA50	22	12.5	1	170	170
CA50	23	12.5	1	170	170
CA50	24	12.5	2	669	1338

Resumo do aço

ACO	DIAM	C/TOTAL	PESO + 10%
CA50	8.0	95.8	24.4
CA50	12.5	71.2	75.4
CA50	5.0	180.9	27.3
PESO TOTAL			127.1
CA50	136.8		
CA50	27.3		

Vál. de projeto: $V_{Rd} = 1.8 \text{ m}^2$
 Área de forma total = 51.32 m^2



ESTRUTURAL

ANTÔNIO CARLOS – SC

MUNICÍPIO

OBRA: ESCOLA MUNICIPAL

CONTÉUDO: VIGAS DO SUPERIOR – FRANÇA 5

EXECUÇÃO

Projeto: Eng. Civil Virginia Maria Wolff
 CREA-SC 37928-1

DESENHO	ESCALA	DATA	ÁREA	FRANCHA
GRANFOLIS	INDICADAS	DEZ/2011	1301,00m ²	17/26

ASSOCIAÇÃO DOS MUNICÍPIOS DA REGIÃO DA GRANDE FLORIANÓPOLIS "GRANFOLIS"

ASSESSORIA DE ENGENHARIA E ARQUITETURA