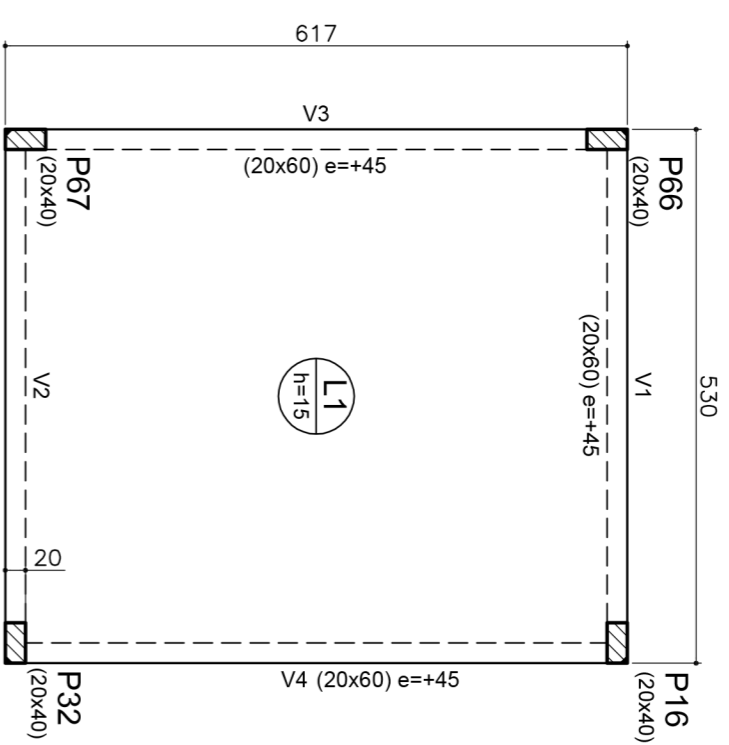


Nome	Seção (cm)	Esvaziado (cm)	Nível (cm)
V1	15x30	67	845
V2	15x30	45	823
V3	20x60	45	842
V4	20x60	87	842
V5	15x30	45	823

Nome	Tipo	Altura (cm)	Esvaziado (cm)	Sobrecarga (kg/m²)
L1	Moldura	15	0	400

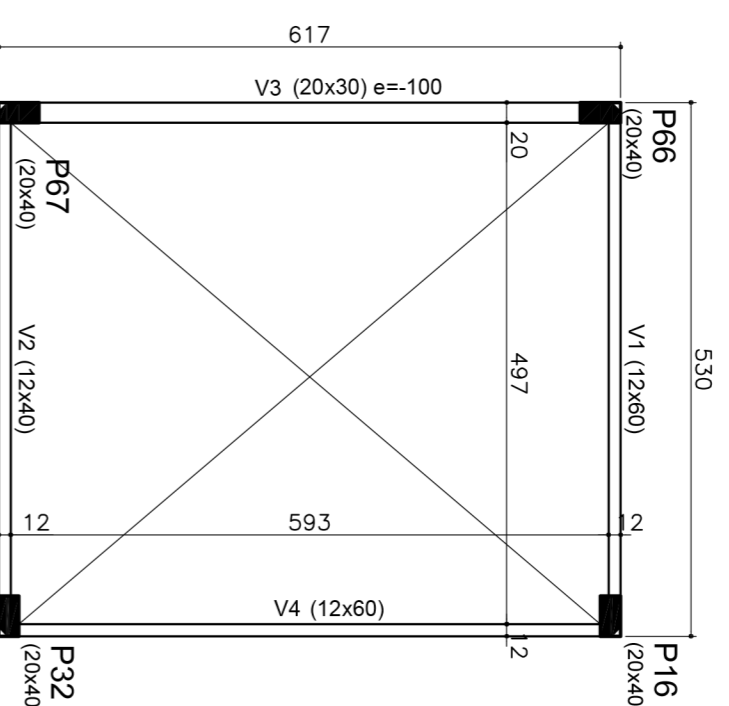
Forma do piso da caixa d'água 1
escala 1/75



Nome	Seção (cm)	Esvaziado (cm)	Nível (cm)
V1	20x60	45	1065
V2	20x60	45	1065
V3	15x30	45	1065
V4	20x60	45	1065

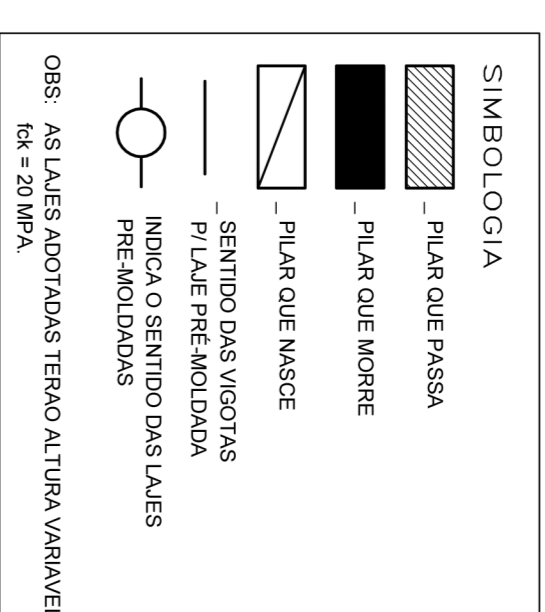
Nome	Tipo	Altura (cm)	Esvaziado (cm)	Sobrecarga (kg/m²)
L1	Moldura	15	0	400

Forma do piso da caixa d'água 2
escala 1/75

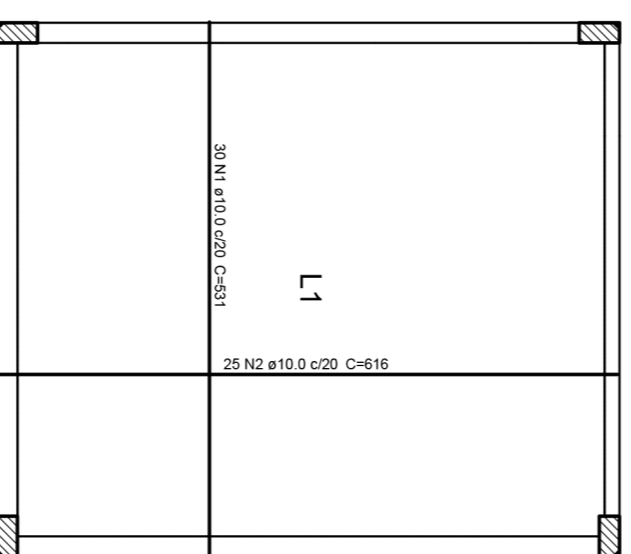


Nome	Seção (cm)	Esvaziado (cm)	Nível (cm)
V1	12x60	0	1280
V2	12x60	0	1280
V3	20x30	-100	1180
V4	15x30	0	1280

Forma da cobertura caixa d'água 1
escala 1/75



- NOTAS:**
- 01 - DIMENSÕES EM CENTÍMETROS.
 - 02 - O CONCRETO DEVERÁ SER DOSADO PARA UM 6x = 25 MPa.
 - 03 - CONFERIR MEDIDAS NO LOCAL.
 - 04 - AS FORMAS DEVEM SER MOLHADAS ANTES DA CONCRETAGEM E CONSERVAR UNIDAS.
 - 05 - NA RETIRADA DAS FORMAS E ESCORAMENTOS CONSIDERAR OS SEQUENTES TEMPOS:
 - FACE LATERAL: 3 DIAS
 - FACES INFERIORES: MANTENDO-SE OS PONTALETES BEM ENQUILHADOS E CONVENIENTEMENTE ESPALHADOS: 14 DIAS
 - FACES INFERIORES SEM PONTALETES: 21 DIAS
 - 06 - NOS BALANÇOS A RETIRADA DAS FORMAS COMEÇA PELA BORDA LIVRE
 - 07 - CAPAMENTO ARMADO SOBRE AS LAJES CONSULTAR FORNECEDOR OU MAQUA DE 45,0mm A CADA 20cm



Relatório do aço

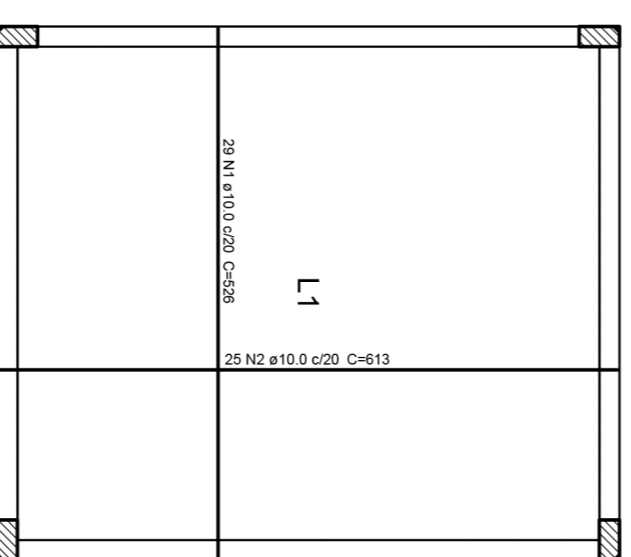
Material	ACO	N	DIAM	Q	UNID	C.TOTAL
CAIXA	1	10,0	20	528	528	10560
	2	10,0	20	638	638	12760

Resumo do aço

ACO	DIAM	C.TOTAL	PESO - Kg
10,0	20,0	3313	2122
10,0	20,0	3313	2122

Vol. de concreto para C=20 e fck=25 MPa
Área de armadura para fck=25 MPa

Armação positiva das lajes do piso 1 caixa d'água
escala 1/75



Relatório do aço

Material	ACO	N	DIAM	Q	UNID	C.TOTAL
CAIXA	1	10,0	20	528	528	10560
	2	10,0	20	638	638	12760

Resumo do aço

ACO	DIAM	C.TOTAL	PESO - Kg
10,0	20,0	3313	2122
10,0	20,0	3313	2122

Vol. de concreto para C=20 e fck=25 MPa
Área de armadura para fck=25 MPa

Armação positiva das lajes do piso 2 caixa d'água
escala 1/75

ESTRUTURAL

MUNICÍPIO ANTÔNIO CARLOS - SC

OBRA: ESCOLA MUNICIPAL

CONTEÚDO: FORMAS DO PISO 1 E 2 DA CAIXA D'ÁGUA, LAJES MOLDADAS DO PISO 1 E 2 DA CAIXA D'ÁGUA, FORMAS DA COBERTURA DA CAIXA D'ÁGUA, EXECUÇÃO

PROJETO: Eng. Civil Virginia Maria Wolff

CREA-SC 37928-1

DESENHO: GRANFOLIS
ESCALA: INDICADAS
DATA: DEZ/2011
ÁREA: 1301,00m²
PRANCHAS: 6/26

