

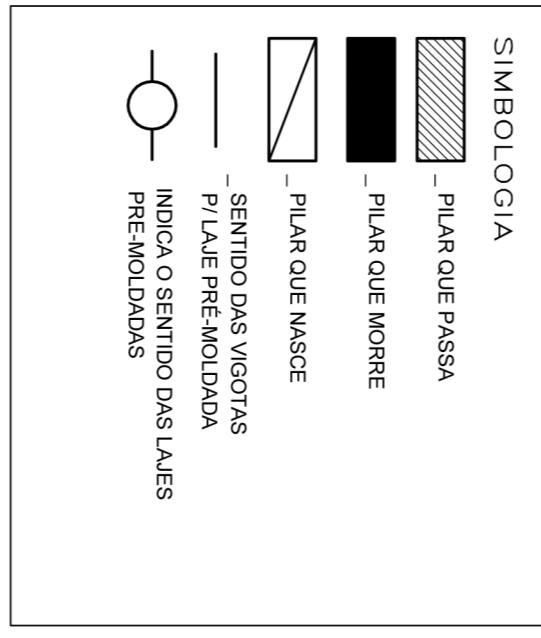
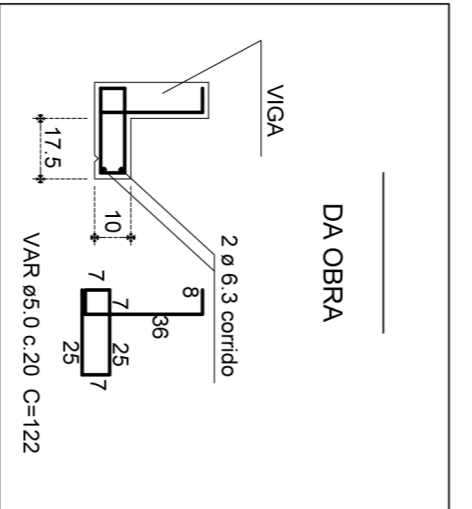
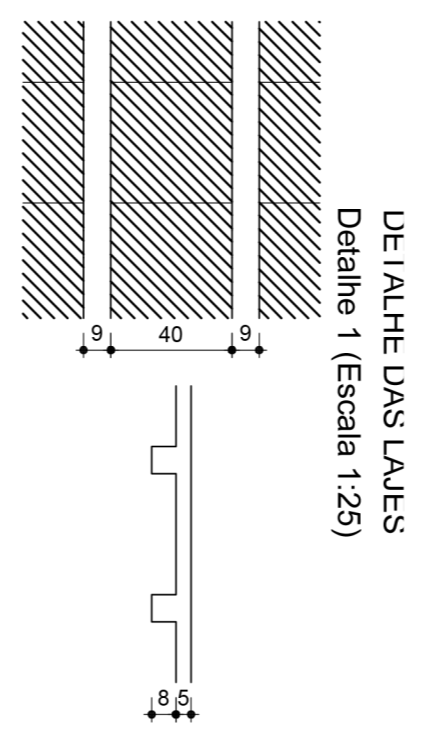
Forma do pavimento cobertura

escala 1:75

Nome	Seção	Emprego	Nível
V1	12x40	0	570
V2	12x40	0	570
V3	12x40	0	570
V4	15x40	0	570
V5	15x40	0	570
V6	12x40	0	570
V7	12x40	0	570
V8	15x40	0	570
V9	15x40	0	570
V10	12x40	0	570
V11	12x40	0	570
V12	12x40	0	570
V13	12x40	0	570
V14	12x40	0	570
V15	12x40	0	570
V16	20x60	20	590
V17	12x40	0	570
V18	12x40	0	570
V19	15x40	0	570
V20	15x40	0	570
V21	12x40	0	570
V22	15x40	0	570
V23	15x50	37	570
V24	12x40	0	570
V25	15x40	0	570
V26	15x40	0	570
V27	15x40	0	570
V28	15x40	0	570
V29	12x40	0	570

Nome	Tipo	Altura (cm)	Emprego	Saturação (kg/m³)
L1	Pte-modesta	13	0	150
L2	Pte-modesta	13	0	150
L3	Pte-modesta	13	0	150
L4	Pte-modesta	13	0	150
L5	Pte-modesta	13	0	150
L6	Pte-modesta	13	0	150
L7	Pte-modesta	13	0	150
L8	Pte-modesta	13	0	150
L9	Pte-modesta	13	0	150
L10	Pte-modesta	13	0	150
L11	Pte-modesta	13	0	150
L12	Pte-modesta	13	0	150
L13	Pte-modesta	13	0	150
L14	Pte-modesta	13	0	150
L15	Pte-modesta	13	0	150
L16	Pte-modesta	13	0	150
L17	Pte-modesta	13	0	150
L18	Pte-modesta	13	0	150
L19	Pte-modesta	13	0	150

Blocos de enchimento				
Detalhe	Tipo	Nome	Dimensões (cm)	Quantidade
1	EPS Unidirecional	Brd40x40	h= 40 b= 40 c= 40	3185



NOTAS:

- 01 - DIMENSÕES EM CENTÍMETROS
- 02 - O CONCRETO DEVERÁ SER DOSADO PARA UM IC = 25 MPa
- 03 - CONFERIR MEDIDAS NO LOCAL
- 04 - AS FORMAS DEVEJAM SER MOLHADAS ANTES DA CONCRETAGEM E CONSERVAR UNIDAS AS PARTES CONCRETADAS, NO MÍNIMO SETE DIAS
- 05 - NA RETIRADA DAS FORMAS E ESCORAMENTOS CONSIDERAR OS SEQUITES TEMPOS:
 - FACE LATERAL: 3 DIAS
 - FACES INFERIORES: MANTENDO-SE OS PONTALETES BEM ENQUILHADOS E CONVENIENTEMENTE ESPERAÇADOS - 14 DIAS
 - FACES INFERIORES: SEM PONTALETES - 21 DIAS
- 06 - NOS BALANÇOS A RETIRADA DAS FORMAS COMEÇA PELA BORDA LIVRE
- 07 - CAPAMENTO ARMADO SOBRE AS LAJES CONSULTAR FORNECEDOR OU MALHA DE 45,0mm A CADA 20cm

ESTRUTURAL

ANTÔNIO CARLOS - SC

MUNICÍPIO

OPERA: ESCOLA MUNICIPAL

CONTEUDO: FORMAS DA COBERTURA

PROJETO

EXECUÇÃO

Eng. Civil Virginia Maria Wolff

CREA-SC 37928-1

DESENHO

ÁREA

FRANQUIA

GRANFOLIS

INDICADAS

5/26

ASSOCIAÇÃO DOS MUNICÍPIOS DA REGIÃO DA GRANDE FLORIANÓPOLIS "GRANFOLIS"

ASSESSORIA DE ENGENHARIA E ARQUITETURA

