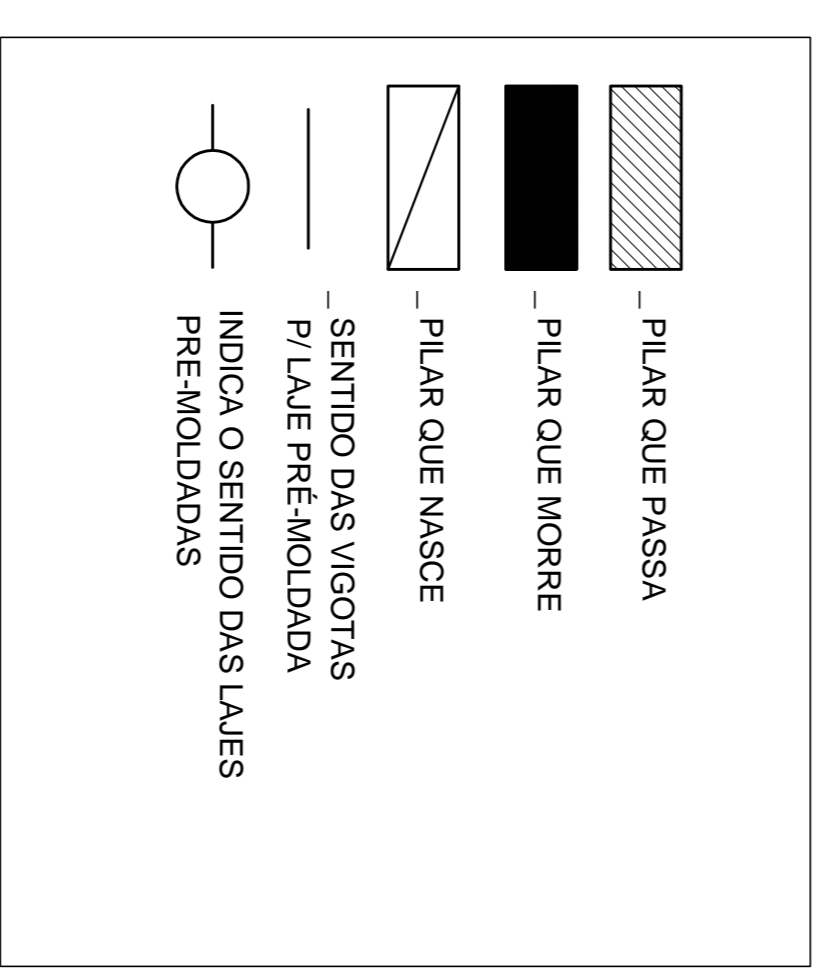
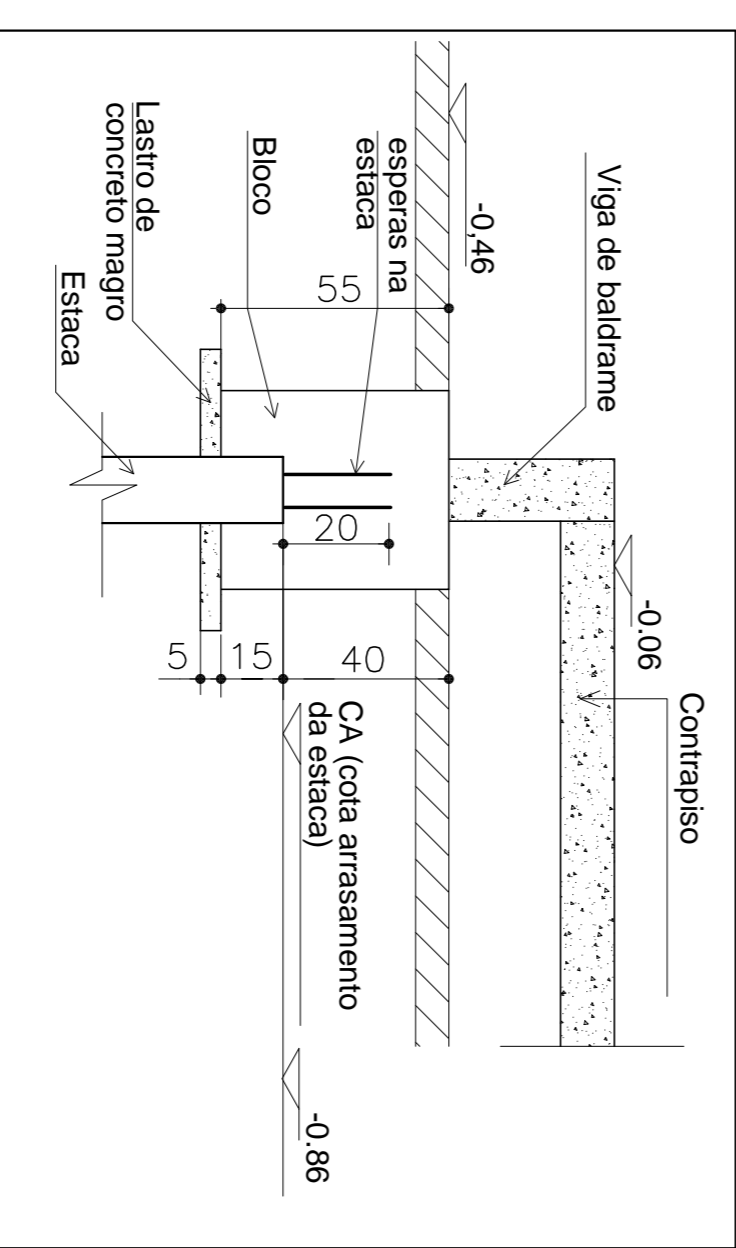


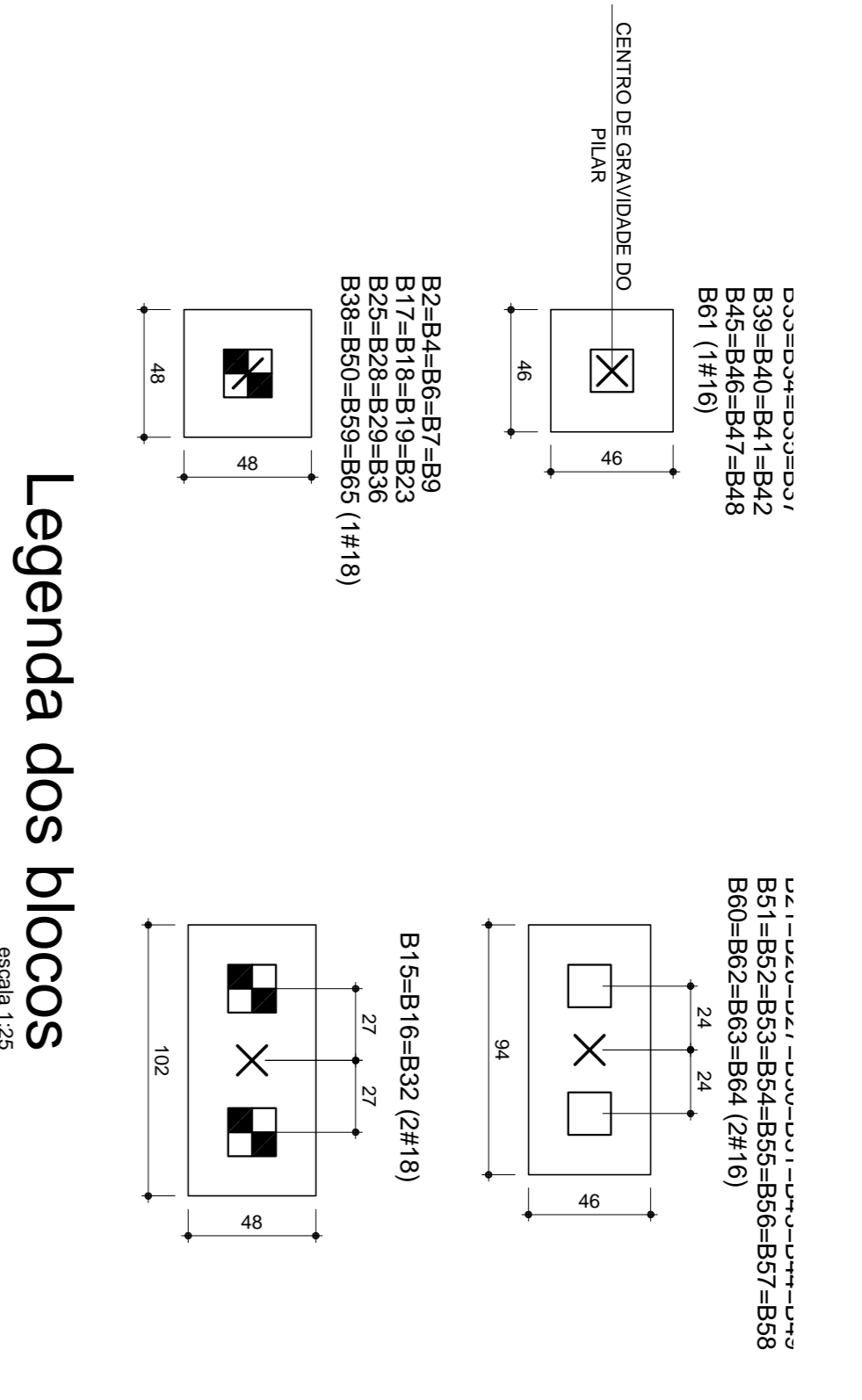
Planta de locação  
escala 1/75

Estaca	de	Quantidade	cm	16	73	23	
P1	20x40	16,8	14,0	B1	1	16	-86
P2	15x40	20,7	16,5	B2	2	16	-86
P3	15x40	22,9	18,4	B3	2	16	-86
P4	15x40	20,2	16,1	B4	1	18	-86
P5	15x40	19,0	15,0	B5	1	18	-86
P6	15x40	20,7	16,5	B6	1	18	-86
P7	15x40	17,1	14,7	B7	1	18	-86
P8	15x40	2,9	2,2	B8	1	16	-86
P9	15x40	25,2	20,1	B9	1	18	-86
P10	15x40	18,5	14,5	B10	1	18	-86
P11	15x40	15,3	12,6	B11	2	16	-86
P12	15x40	28,0	21,2	B12	2	16	-86
P13	15x40	28,8	20,9	B13	2	16	-86
P14	15x40	27,7	22,2	B14	2	16	-86
P15	15x40	31,7	28,2	B15	2	16	-86
P16	15x40	40,0	33,7	B16	2	18	-86
P17	15x40	13,1	11,4	B17	1	18	-86
P18	15x40	15,4	14,5	B18	1	18	-86
P19	15x40	18,1	16,4	B19	1	18	-86
P20	15x40	16,3	16,6	B20	2	16	-86
P21	15x40	22,2	20,2	B21	2	16	-86
P22	15x40	15,3	12,6	B22	1	16	-86
P23	15x40	19,0	15,3	B23	1	18	-86
P24	15x40	8,1	7,6	B24	1	16	-86
P25	15x40	16,0	15,4	B25	1	18	-86
P26	15x40	14,0	13,0	B26	1	18	-86
P27	15x40	20,0	20,0	B27	2	16	-86
P28	15x40	23,8	23,1	B28	1	18	-86
P29	15x40	18,5	16,3	B29	1	18	-86
P30	20x40	35,6	28,6	B30	2	16	-86
P31	20x40	45,9	37,7	B31	2	18	-86
P32	20x40	45,9	37,7	B32	2	18	-86
P33	20x40	5,8	5,7	B33	1	16	-86
P34	15x40	8,1	7,9	B34	1	16	-86
P35	15x40	13,8	12,1	B35	1	18	-86
P36	15x40	14,0	14,0	B36	1	16	-86
P37	15x40	14,0	9,7	B37	1	16	-86
P38	15x40	17,9	15,3	B38	1	18	-86
P39	25x25	1,0	0,8	B39	1	16	-86
P40	20x20	5,9	5,8	B40	1	16	-86
P41	15x40	15,7	10,7	B41	1	16	-86
P42	15x40	14,0	10,2	B42	1	16	-86
P43	15x40	31,2	23,8	B43	2	16	-86
P44	15x40	26,1	21,7	B44	2	16	-86
P45	20x20	5,9	5,7	B45	1	16	-86
P46	20x20	2,8	2,2	B46	1	16	-86
P47	20x20	2,8	2,2	B47	1	16	-86
P48	15x40	16,9	14,7	B48	1	16	-86
P49	15x40	28,7	21,5	B49	2	16	-86
P50	15x40	24,5	20,2	B50	1	18	-86
P51	15x40	25,0	20,5	B51	2	16	-86
P52	15x40	22,9	19,1	B52	2	16	-86
P53	15x40	35,8	28,2	B53	2	16	-86
P54	15x40	25,0	20,5	B54	2	16	-86
P55	15x40	25,0	20,5	B55	2	16	-86
P56	15x40	30,6	28,1	B56	2	16	-86
P57	15x40	25,3	21,2	B57	2	16	-86
P58	15x40	18,6	15,5	B58	1	18	-86
P59	15x40	18,6	16,4	B59	1	18	-86
P60	15x40	22,0	19,4	B60	1	16	-86
P61	15x40	10,1	8,5	B61	1	16	-86
P62	15x40	10,1	8,5	B62	1	16	-86
P63	15x40	22,1	18,6	B63	2	16	-86
P64	15x40	22,6	18,4	B64	2	16	-86
P65	15x40	17,8	15,3	B65	1	18	-86



- 1 - PARA BLOCOS DE ESTACAS ISOLADAS, O ITEM 7.8.3.6 DA NBR 6122 LIMITA A TENSÃO MÉDIA ATUANTE NA SEÇÃO DE CONCRETO AO MÁXIMO DE 6 MPa;
- 2 - FAZER A MARCAÇÃO DAS ESTACAS PELA PLANTA DE LOCAÇÃO DA OBRA;
- 3 - O CENTRO DA ESTACA OU CONJUNTO DE ESTACAS SEMPRE COINCIDE COM O CENTRO DO PILAR;

- 01 - DIMENSÕES EM CENTÍMETROS.
- 02 - O CONCRETO DEVERÁ SER DOSADO PARA UM  $f_{ck} = 25 \text{ MPa}$ .
- 03 - CONFERIR MEDIDAS NO LOCAL.
- 04 - AS FORMAS DEVEM SER MOLHADAS ANTES DA CONCRETAGEM E CONSERVAR ÚMIDAS AS PARTES CONCRETADAS, NO MÍNIMO SETE DIAS.
- 05 - NA RETIRADA DAS FORMAS E ESCORAMENTOS CONSIDERAR OS SEGUINTES TEMPOS:
  - FACE LATERAL : 3 DIAS
  - FACES INTERIORES, MANTENDO-SE OS PONTALETES BEM ENCUINHADOS E CONVENIENTEMENTE ESPAÇADOS : 14 DIAS
  - FACES INFERIORES, SEM PONTALETES : 21 DIAS.
- 06 - NOS BALANÇOS A RETIRADA DAS FORMAS COMEÇA PELA BORDA LIVRE
- 07 - CAPEAMENTO ARMADO SOBRE AS LAJES CONSULTAR FORNECEDOR OU MALHA DE #5,0mm A CADA 20cm



Legenda dos blocos  
escala 1/25

# ESTRUTURAL

MUNICÍPIO  
**ANTÔNIO CARLOS - SC**

OBRA: ESCOLA MUNICIPAL

CONTEÚDO: LOCAÇÃO DOS PILARES, ESTACAS E BLOCOS

PROJETO: Eng. Civil Virginia Maria Wolff

DESENHO: GRANFPOUS

ESCALA: INDICADAS

DATA: DEZ/2011

ÁREA: 1.301,00m<sup>2</sup>

FRANCHA: 1/26