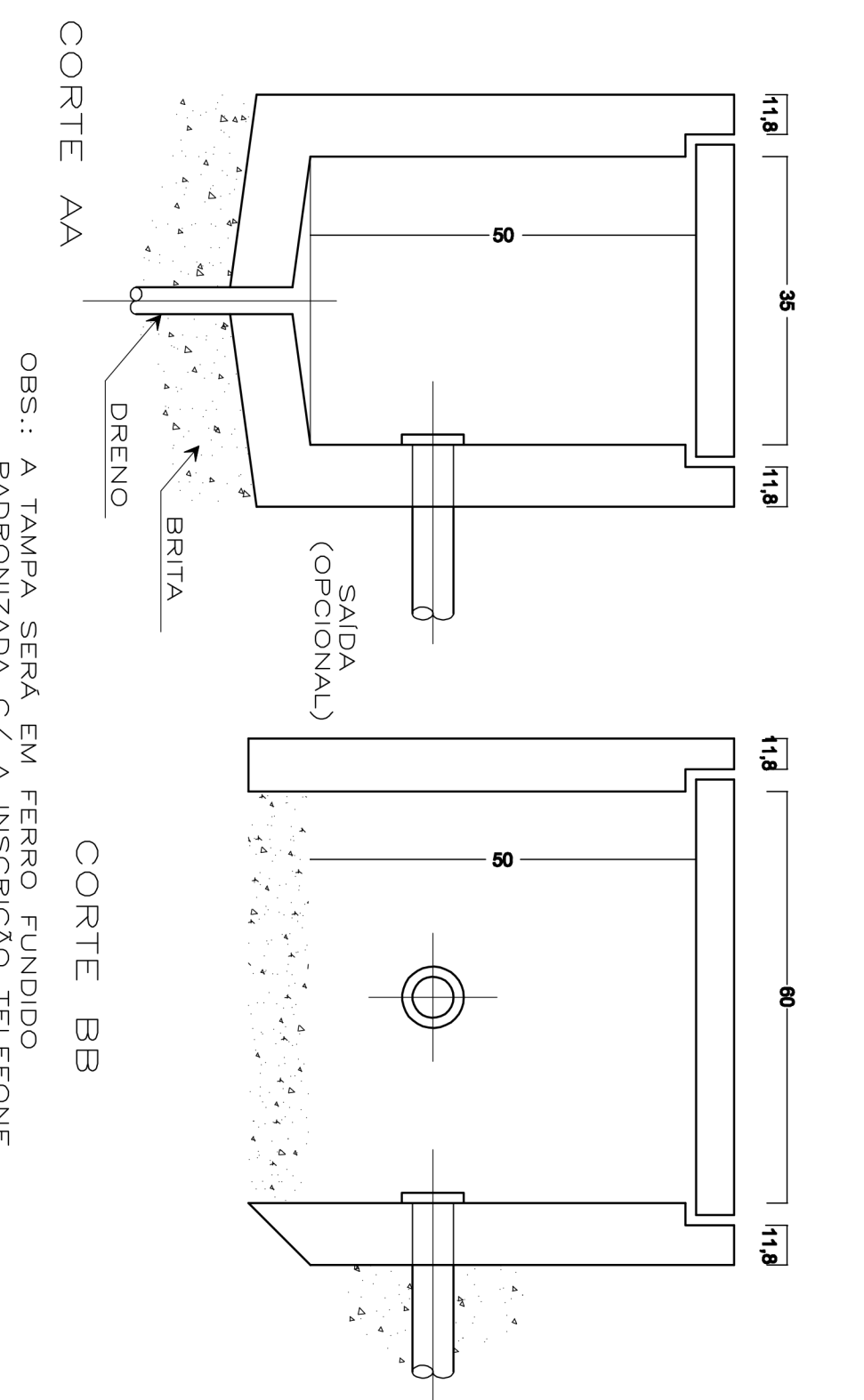
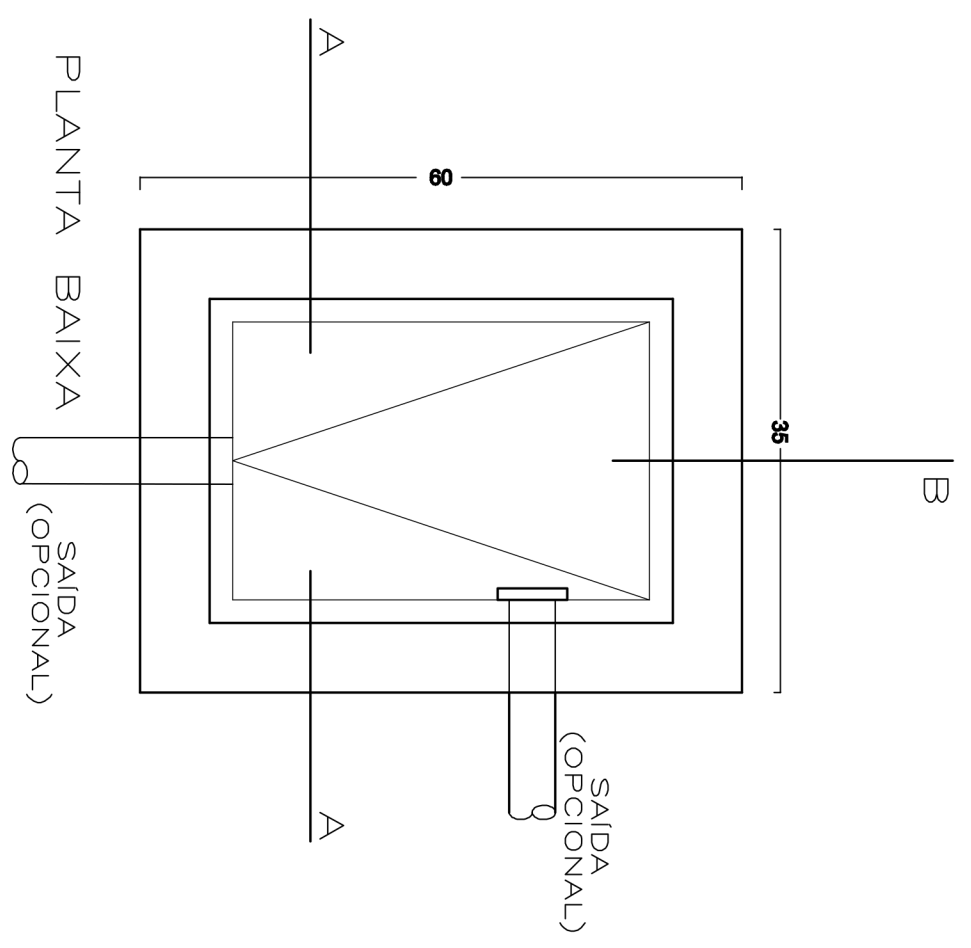
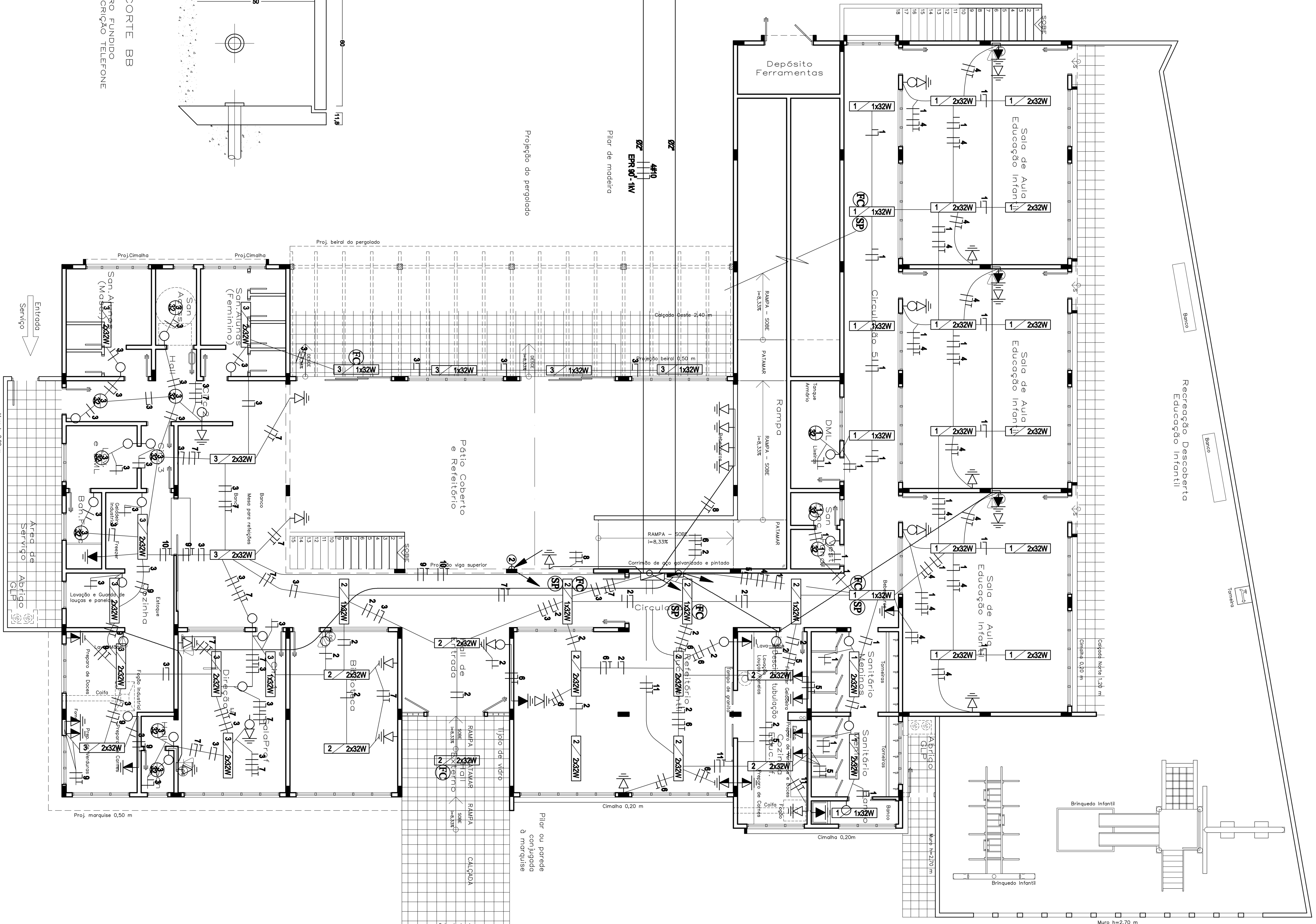
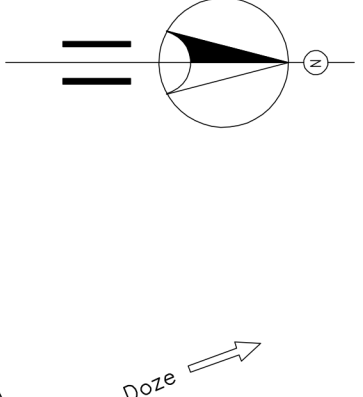
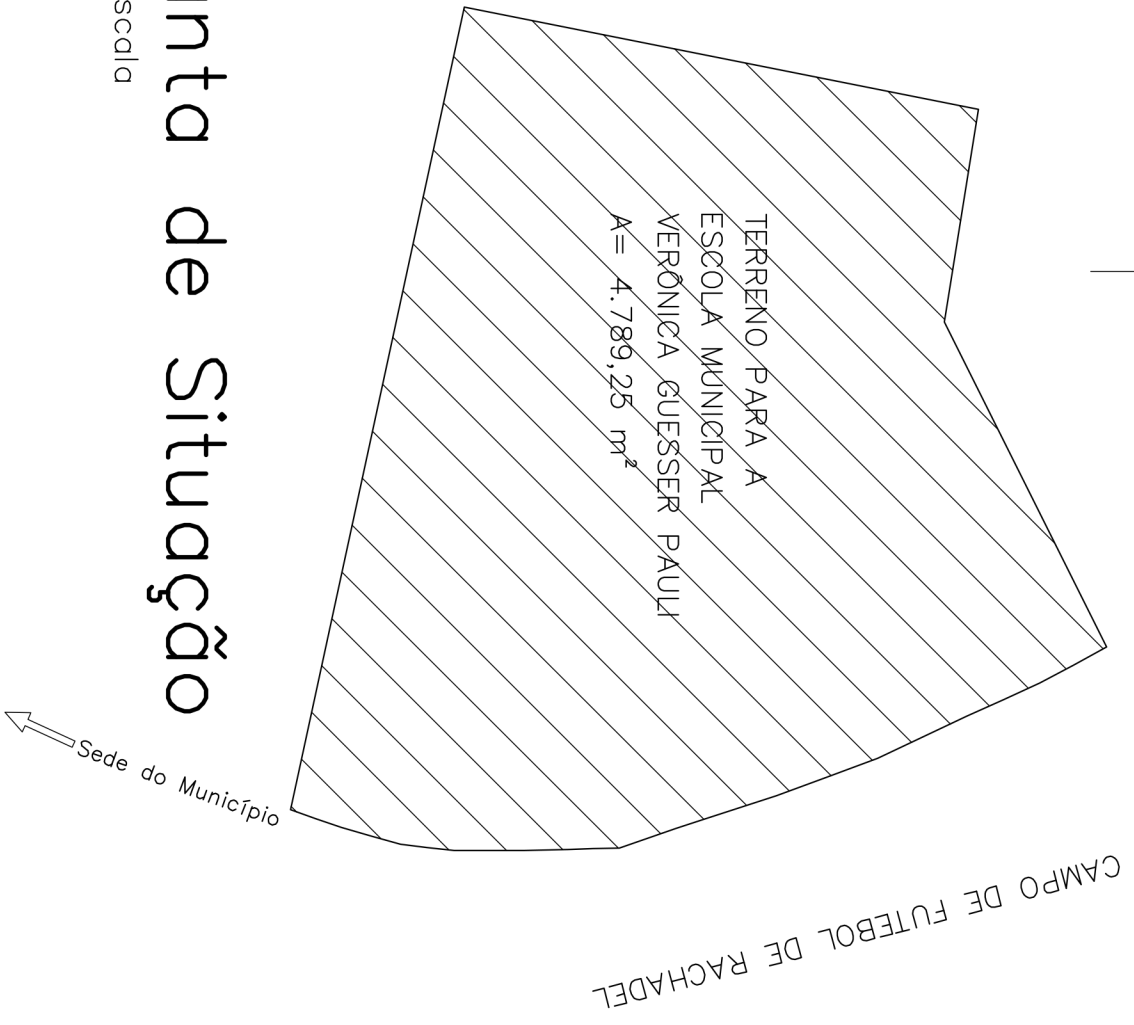


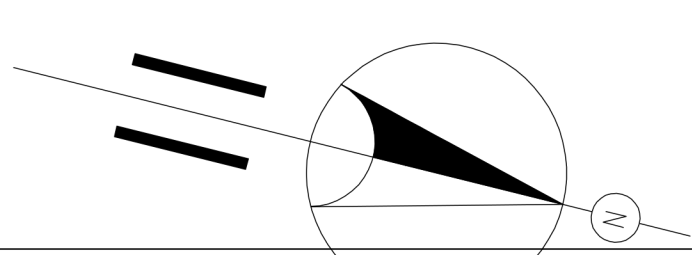
Planta de Situação

Sem escola



DET. DA CAIXA PASSAGEM

SEM ESCALA



Acesso à Área de Serviço onde está o Atrio QLP do Cozinha de Educação Infantil

Aberturas quadradas no muro

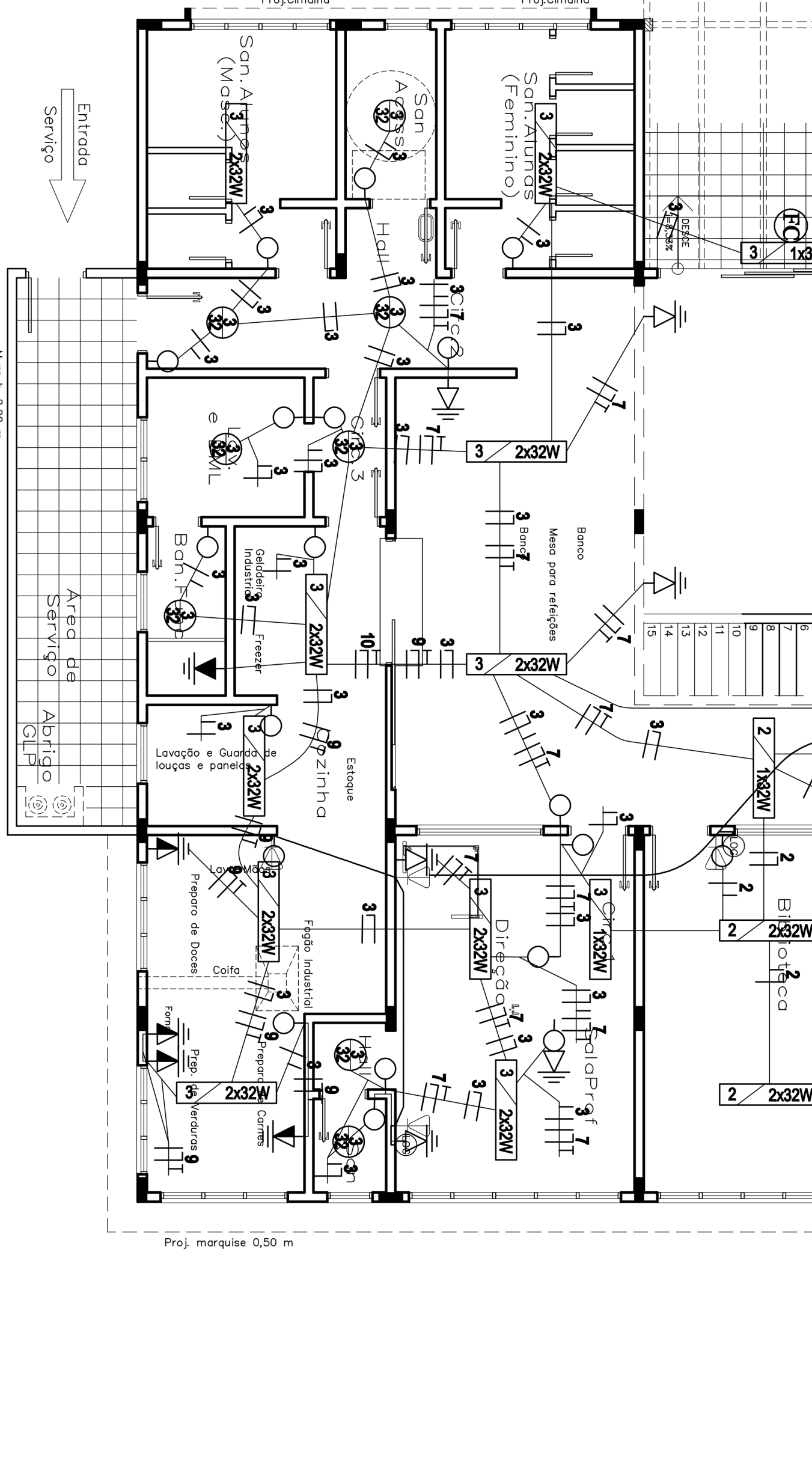
LEGENDA

SÍMBOLOS	ALTURA	DESCRIÇÃO
	35cm	PONTO COM TOMADA SIMPLES PARA TELEFONE
	135cm	MODELO RA-11, EM CAIXA DE PVC 4"x2"
	35cm	CAIXA DE PVC 4"x4" COM ESPELHO DÓDADO DE ORIENTAÇÃO S/B PARA SAÍDA DE CABO DE 10/P/M
	35cm	CAIXA DE PVC 4"x4" COM ESPELHO DÓDADO DE ORIENTAÇÃO S/B PARA SAÍDA DE CABO DE 10/P/M
	35cm	ETREDOURO QUE DESE
	35cm	ETREDOURO PARA O SISTEMA DE TELEFONE
	140cm	ETREDOURO PARA O SISTEMA DE TV
	140cm	ETREDOURO PARA O SISTEMA DE INTERFONE
	140cm	CAIXA DE PASSAGEM PARA O SISTEMA DE TELEFONE
	140cm	CAIXA DE PASSAGEM PARA O SISTEMA DE TV
	140cm	CAIXA DE PASSAGEM PARA O SISTEMA DE INTERFONE
	140cm	CAIXA DE PASSAGEM PARA O SISTEMA DE INTERFONE
	140cm	CAIXA DE PASSAGEM PARA O SISTEMA DE INTERFONE
	150cm	CAIXA DE PASSAGEM R1 - 60x35x35cm
	150cm	POSTE DA CONCESSORA

Obs: Dados não coletados durante a obra de obra

Planta Baixa Térreo

Escola 1/75



Polatati
 ENGENHARIA E ARQUITETURA
 RUA ANTONIO JOSÉ, 10 - JARDIM SÃO CARLOS - SÃO CARLOS - MG - 13506-450
 FONE (51) 3435-1010
 FAX (51) 3435-1011
 E-MAIL: polatati@polatati.com.br

Telecomunicações
 Escola Municipal
 01/02
 ENCARGADA
 MARCO ANTONIO DE SOUZA
 DATA DE EMISSÃO
 01/NOV/2011