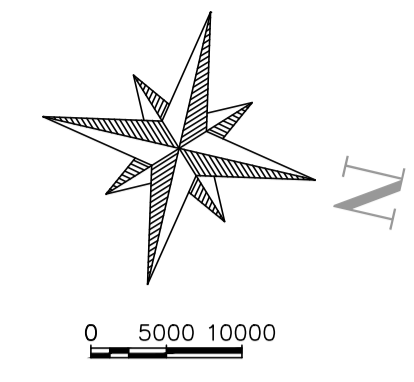
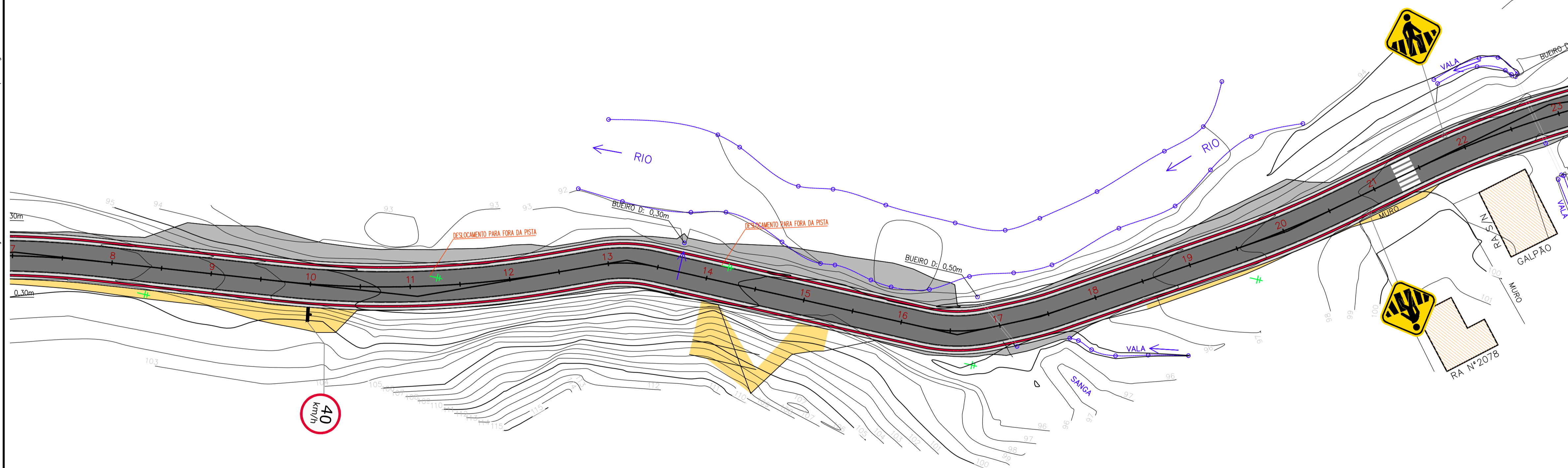
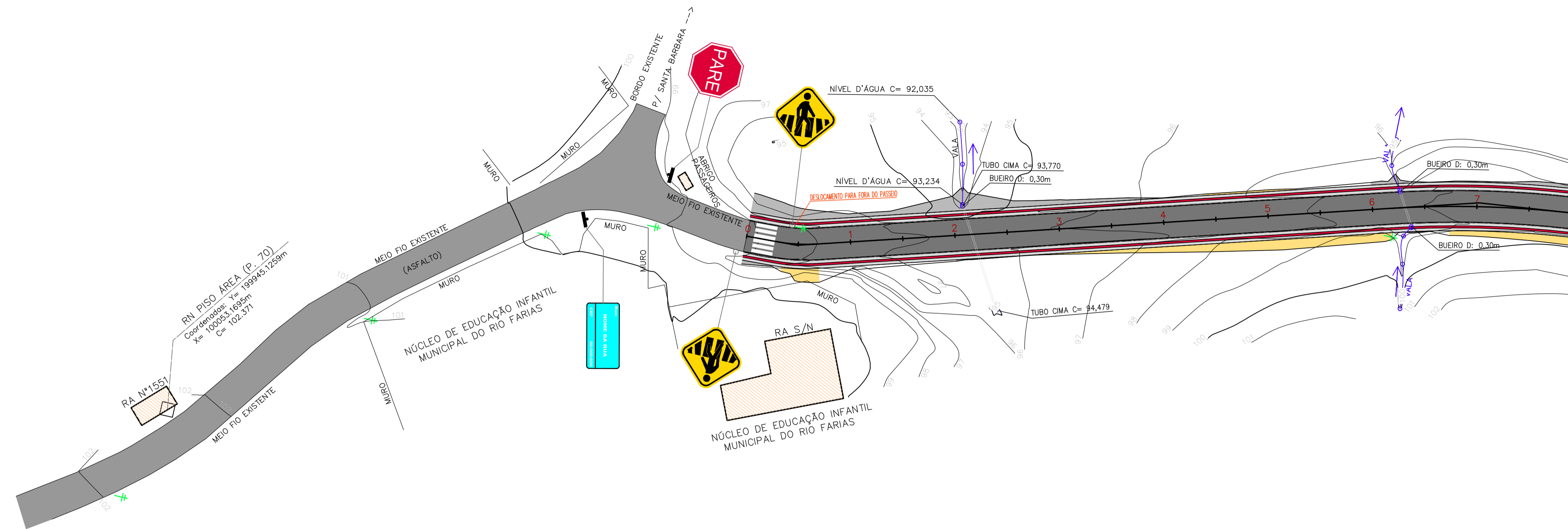


1_1_L_GRANF_INFRA_AC_PAVIMENTAÇÃO_RUA PADRE CARLOS GUESSER - Copia.dwg

ENGENHEIRA CRISTIANE FREITAS



LEGENDA	
	POSTE EXISTENTE
	CADASTRO
	CERCA DE ARAME
	MEIO-FIO 13X15X30X100cm
	CORTE
	ATERRO
	PAVIMENTO PROJETADO EM CONCRETO ASFÁLTICO
	PASSEIOS
	BORDOS EXISTENTES
	DEMOLIÇÃO/DESLOCAMENTO
	PLACA DE REGULAMENTAÇÃO R-1
	PLACA DE ADVERTÊNCIA A-32b
	PLACA INDICATIVA DE NOME DE RUA
	PLACA DE REGULAMENTAÇÃO R-19
	FAIXA DE SINALIZAÇÃO SIMPLES CONTÍNUA

PAVIMENTAÇÃO E SINALIZAÇÃO

MUNICÍPIO	ANTÔNIO CARLOS – SC	
OBRA	CONTEÚDO	
RUA PADRE CARLOS GUESSER	PROJETO PAVIMENTAÇÃO EM CONCRETO ASFÁLTICO E SINALIZAÇÃO PLANTA BAIXA	
PROJETO	APROVAÇÃO DA PREFEITURA	
<p>CRISTIANE FREITAS Engenheira Civil CREA/SC 109.760-3</p>		
REVISÃO	DATA	PRANCHA
VERSÃO INICIAL	OUT/2021	1/6

ASSOCIAÇÃO DOS MUNICÍPIOS DA REGIÃO DA GRANDE FLORIANÓPOLIS "GRANFPOLIS"
 ASSESSORIA DE ENGENHARIA E ARQUITETURA