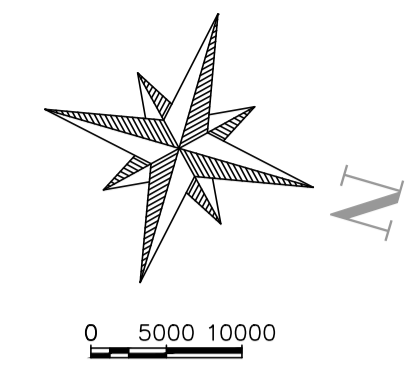
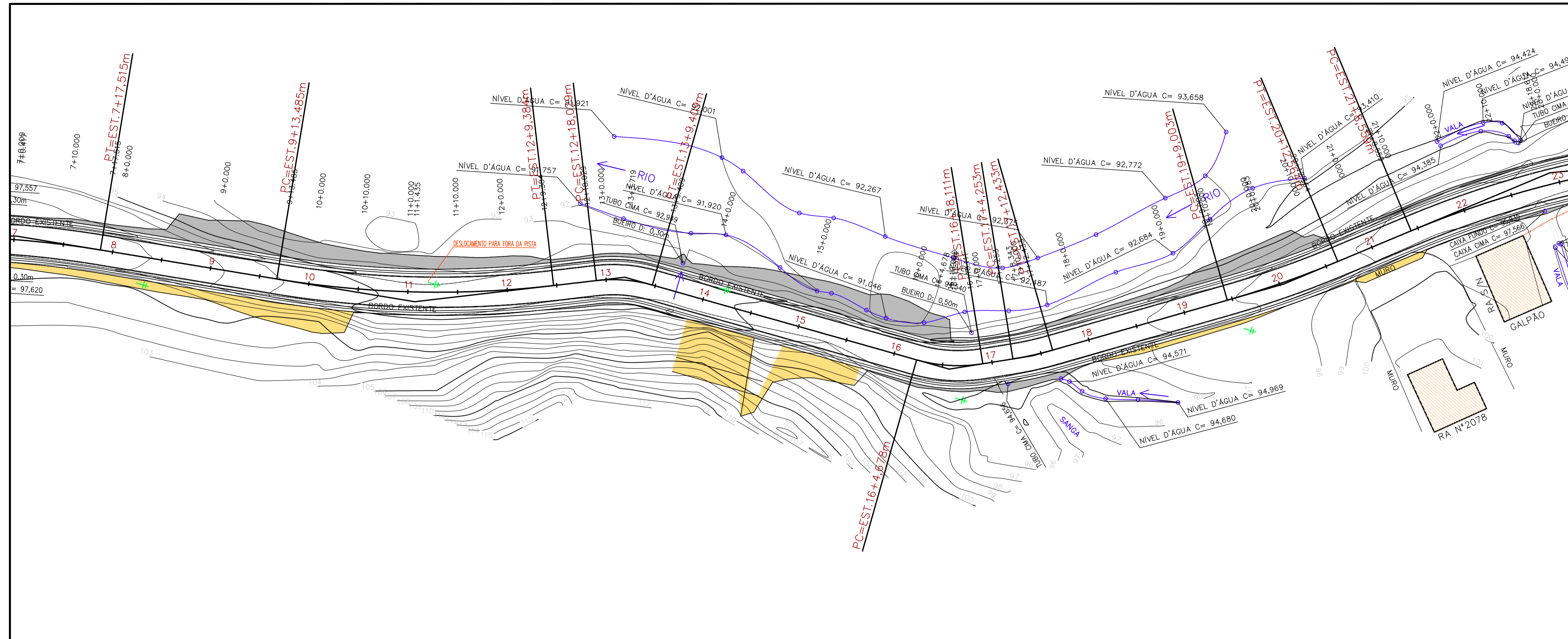


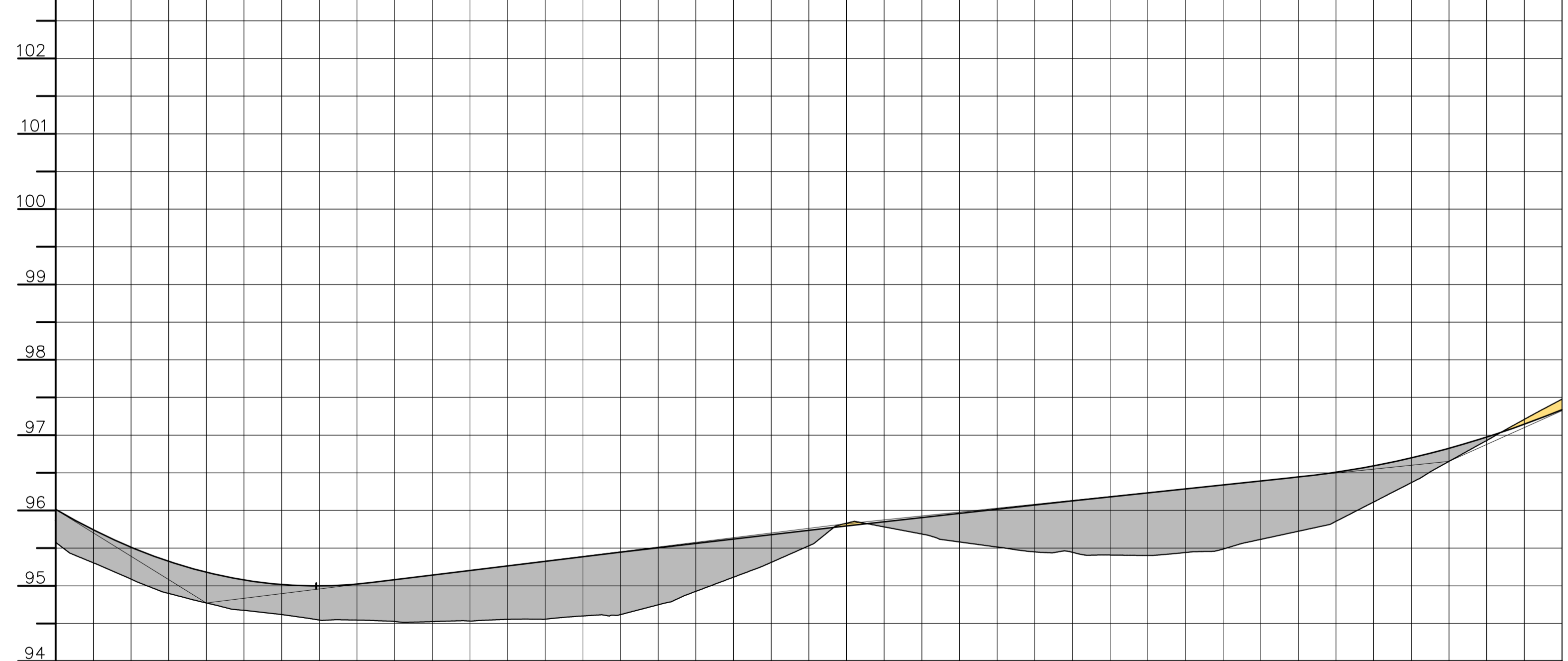
1_1_GRANF_INFRA_AC_GEOMETRICO_RUA_PADRE_CARLOS_GUESSER.dwg

ENGENHEIRA CRISTIANE FREITAS



LEGENDA	
	POSTE EXISTENTE
	CADASTRO
	CERCA DE ARAME
	MEIO-FIO 13X15X30X100cm
	CORTE
	ATERRO
	PAVIMENTO PROJETADO EM LAJOTAS SEXTAVADAS
	BORDOS EXISTENTES
	DEMOLIÇÃO/DESLOCAMENTO

PERFIL ALINHAMENTO – Rua Padre Carlos Guesser



ESTACAS	10	10+5,00	10	10+15,00	11	11+4,35	11	11+5,00	11	11+5,00	12	12+5,00	12	12+9,384	12	12+15,00	13	13+18,029	13	13+19,000	13	13+19,000	14	14+5,00	14	14+15,00	15	15+5,00	15	15+15,00	16	16+15,00	16	16+18,111	17	17+12,433	17	17+12,433	18	18+5,00	18	18+5,00	19	19+5,00	19	19+9,003	20	20	20+15,00	20	20+15,00									
COTAS TERRENO	96,015	95,577	95,513	95,089	95,180	94,723	95,186	94,739	95,017	94,618	95,023	94,545	95,023	94,523	95,242	94,548	95,266	94,555	95,311	94,558	95,019	94,566	95,505	94,748	95,622	95,115	95,737	95,531	95,851	95,782	95,963	95,582	96,015	95,519	96,071	95,451	96,028	95,447	96,161	95,408	96,181	95,409	96,227	95,404	96,271	95,426	96,268	95,446	96,314	95,456	96,383	95,617	96,508	95,857	96,698	96,370	96,993	96,524	97,337	97,477
COTAS PROJETO	96,015	95,577	95,513	95,089	95,180	94,723	95,186	94,739	95,017	94,618	95,023	94,545	95,023	94,523	95,242	94,548	95,266	94,555	95,311	94,558	95,019	94,566	95,505	94,748	95,622	95,115	95,737	95,531	95,851	95,782	95,963	95,582	96,015	95,519	96,071	95,451	96,028	95,447	96,161	95,408	96,181	95,409	96,227	95,404	96,271	95,426	96,268	95,446	96,314	95,456	96,383	95,617	96,508	95,857	96,698	96,370	96,993	96,524	97,337	97,477
ELEMENTOS HORIZONTAIS	R=200,000m Dc=55,898m		Tg=8,646m		Dc=11,379m		Tg=55,269m		R=30,878m Dc=13,433m		Tg=6,146m		R=8,571m Dc=8,180m		Tg=36,569m		R=200,000m Dc=23,561m																																											
ELEMENTOS VERTICAIS	Lc= 43,80m		i= 1,24% em 3,13m		Lc= 118,81m		i= 1,04% em 1,06m		Lc= 40,20m																																																			

PROJETO GEOMÉTRICO

MUNICÍPIO ANTÔNIO CARLOS – SC

OBRA	RUA PADRE CARLOS GUESSER	CONTEÚDO	PROJETO GEOMÉTRICO PLANTA BAIXA
PROJETO		APROVAÇÃO DA PREFEITURA	
REVISÃO	VERSÃO INICIAL	DATA	OUT/2021
PRANCHA			2/13
CRISTIANE FREITAS Engenheira Civil CREA/SC 109.760-3			

ASSOCIAÇÃO DOS MUNICÍPIOS DA REGIÃO DA GRANDE FLORIANÓPOLIS "GRANFPOLIS"
ASSESSORIA DE ENGENHARIA E ARQUITETURA