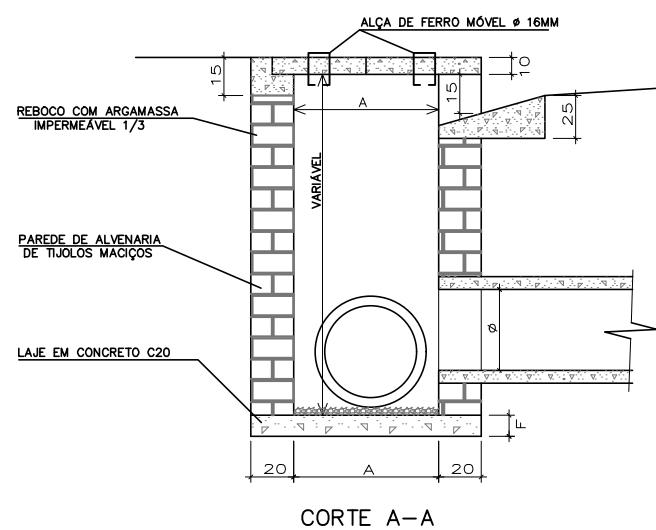
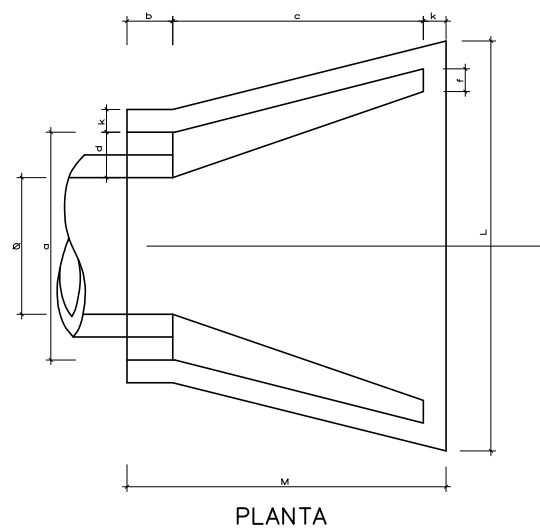


TAMPA EM CONCRETO C20

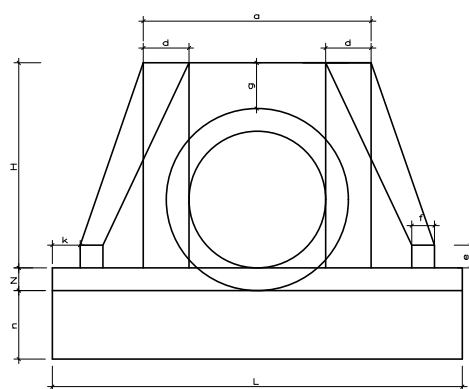
Diâmetro tubo principal	Classe	Espessura tubo	Espessura parede	Dimensões em Planta			Tampa		Consumo de Materiais								
				A	B	C	Número de Tampas	D	E	Espe. tampa	F	Concreto C20 (m³)	Alvenaria (m²)	Aço 6,3mm (kg)	Aço 16mm (kg)	Forma (M²)	Reboco interno (m²)
30	PS1	3,5	20	77	160	120	1	77	160	10	10	0,36	4,33	4,90	0,30	1,24	3,45
40	PS1	3,5	20	87	160	120	1	87	160	10	10	0,39	4,97	5,54	0,30	1,40	4,01
50	PS2	5	20	100	160	120	1	100	160	10	10	0,43	5,72	6,37	0,30	1,61	4,68
60	PS2	5,5	20	111	160	120	1	111	160	10	15	0,55	6,47	7,07	0,30	1,78	5,35
80	PA2	6,5	20	133	160	120	2	67	160	10	15	0,64	8,10	8,49	0,60	2,13	6,82
100	PA2	10	20	160	160	120	2	80	160	10	20	0,88	10,08	10,18	0,60	2,57	8,64
120	PA2	12	20	184	160	120	3	61	160	10	20	0,99	12,16	11,69	0,89	2,95	10,56
150	PA2	13	20	216	160	120	3	72	160	10	20	1,15	15,46	13,75	0,89	3,46	13,62



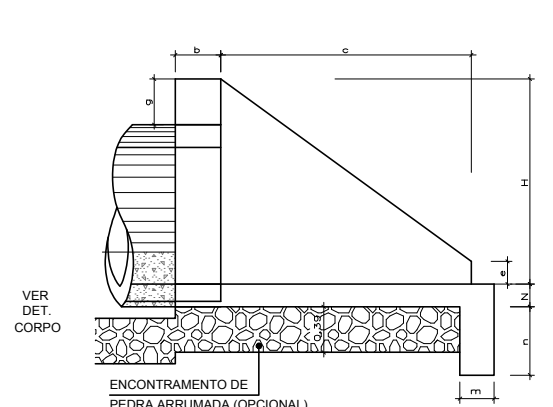
CORTE A-A



PLANTA



VISTA FRONTAL



VISTA LATERAL

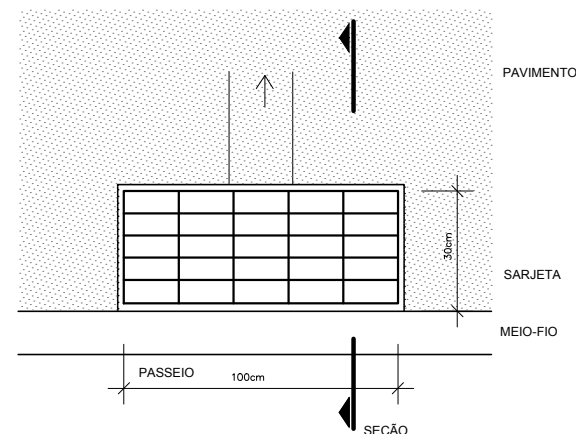
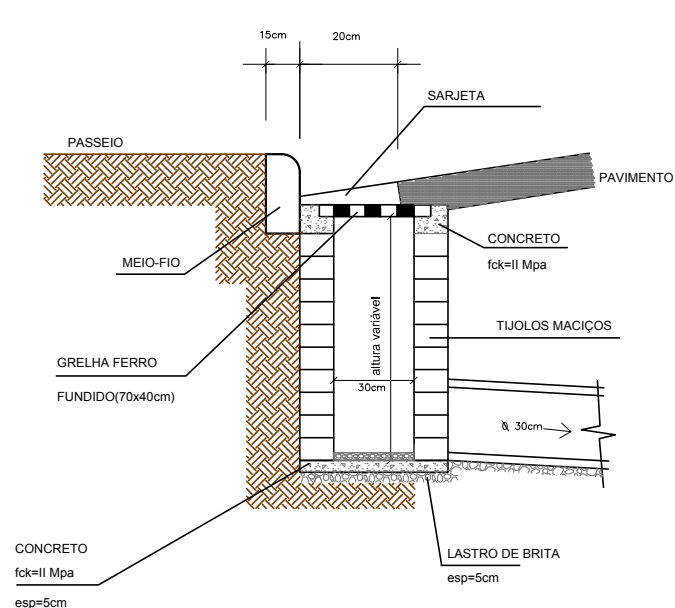
TIPO	TABELA														CONSUMO DE MATERIAL		
	a	b	c	d	e	f	g	k	m	n	H	L	M	N	VOLUME CONCRETO (m³)	FORMA (m²)	ENROC. PEDRA ARRUM (m³)
BST 1/0,40	0,80	0,20	0,90	0,20	0,10	0,10	0,20	0,10	0,15	0,30	0,80	1,40	1,20	0,10	0,492	3,75	0,297
BST 1/0,60	1,00	0,20	1,10	0,20	0,15	0,10	0,20	0,10	0,15	0,30	0,88	1,60	1,40	0,10	0,559	4,27	0,338
BST 1/0,80	1,20	0,20	1,40	0,20	0,15	0,10	0,20	0,10	0,15	0,30	1,10	1,70	1,70	0,10	0,813	4,88	0,440
BST 1/1,00	1,40	0,20	1,71	0,20	0,20	0,15	0,20	0,10	0,15	0,30	1,32	2,20	2,01	0,10	1,225	6,96	0,686
BST 1/1,20	1,60	0,20	1,87	0,20	0,25	0,15	0,20	0,10	0,15	0,30	1,63	2,46	2,17	0,10	1,393	9,52	0,836
BST 1/1,50	2,10	0,20	2,30	0,30	0,30	0,20	0,20	0,10	0,15	0,30	1,85	3,00	2,60	0,10	2,580	14,32	1,325

OBS: 1 - O CONSUMO DE MATERIAS SE REFERE A UMA BOCA  
2 - UTILIZAR CONCRETO fck = 150kg/cm²

## CAIXA COLETORES - TIPO 2

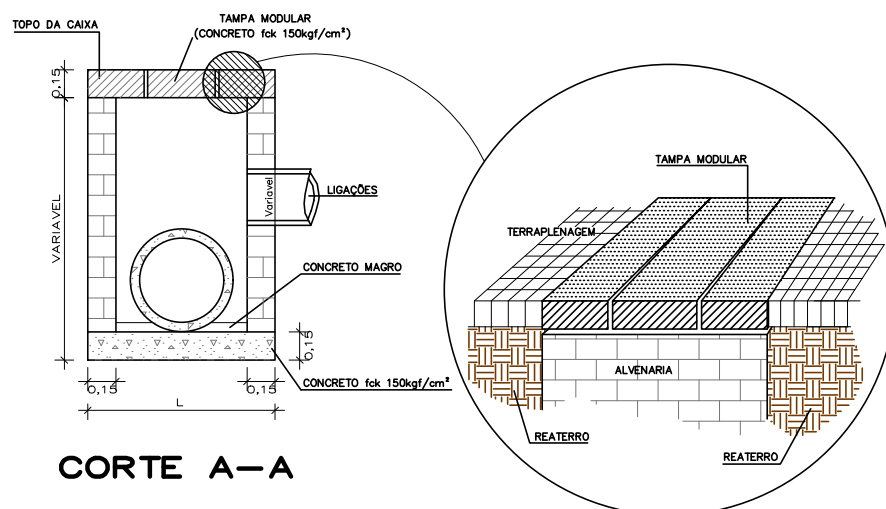
SEÇÃO TRANSVERSAL

PLANTA BAIXA

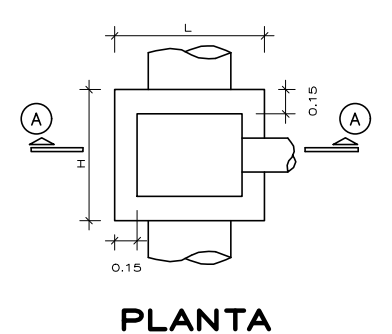


ITEM	DESCRIÇÃO	UN	QUANTIDADE
01	CONCRETO fck=11Mpa	m3	0,038
02	ALVENARIA DE TUILOS MACIÇOS P1H+1,00	m2	2,55
03	GRELHA DE FERRO FUNDIDO	UN	1

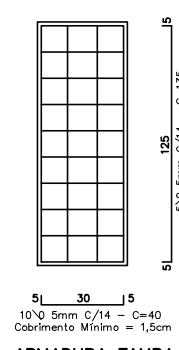
## CAIXA DE LIGAÇÃO



CORTE A-A



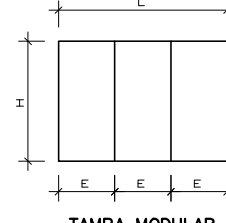
PLANTA



ARMADURA TAMPA

TUBO	H	L	E
1/0,40	1,30	0,70	0,35
1/0,60	1,30	1,05	0,35
1/0,80	1,30	1,40	0,35

TABELA



TAMPA MODULAR

TABELA DE ESTRUTURAS DA REDE DE DRENAGEM		
NOME	COTAS	PROFUNDIDADE (m)
CS - EST. 540.01	CT= 90.91 CF= 89.53	1.37
CS - EST. 499.99	CT= 87.86 CF= 86.61	1.25
CC-2 - EST. 479.23	CT= 85.69 CF= 84.53	1.16
CS - EST. 474.72	CT= 85.44 CF= 83.93	1.50
CS - EST. 452.00	CT= 83.02 CF= 81.45	1.57
CC-2 - EST. 452.75	CT= 82.82 CF= 81.70	1.12
CS - EST. 400.00	CT= 79.91 CF= 77.95	1.97
CC-2 - EST. 401.97	CT= 79.76 CF= 78.63	1.13
CS - EST. 349.31	CT= 77.22 CF= 75.59	1.63
CS - EST. 351.35	CT= 77.16 CF= 75.82	1.34
CC-2 - EST. 311.50	CT= 74.78 CF= 73.64	1.12
CS - EST. 309.99	CT= 74.71 CF= 73.60	1.11
CS - EST. 260.94	CT= 72.68 CF= 71.35	1.33
CC-2 - EST. 262.93	CT= 72.62 CF= 71.48	1.14
CS - EST. 219.00	CT= 67.06 CF= 65.04	2.02
CS - EST. 219.50	CT= 66.75 CF= 65.65	1.10
BOCA DE BUEIRO - EST. 221.99	CT= 64.49 CF= 63.69	0.80
CS - EST. 179.67	CT= 62.76 CF= 61.32	1.44
CC-2 - EST. 184.50	CT= 62.49 CF= 61.36	1.13
CS - EST. 140.01	CT= 59.66 CF= 58.26	1.40
CC-2 - EST. 140.99	CT= 59.51 CF= 58.38	1.13
CS - EST. 119.47	CT= 57.73 CF= 56.05	1.68
CS - EST. 80.03	CT= 56.55 CF= 55.17	1.37
CC-2 - EST. 82.76	CT= 56.37 CF= 55.24	1.13
CS - EST. 40.02	CT= 53.52 CF= 52.15	1.36
CC-2 - EST. 42.50	CT= 53.50 CF= 52.37	1.13
CS - EST. 4.00	CT= 50.03 CF= 48.66	1.37
CC-2 - EST. 5.45	CT= 49.92 CF= 48.82	1.10
CL - EST. 0.90	CT= 49.63 CF= 48.00	1.62
BOCA DE BUEIRO - EST. 2.66	CT= 49.34 CF= 48.15	1.20

TABELA DE TUBOS DA REDE DE DRENAGEM			
TUBO	DN (m)	COMPRIMENTO (m)	DECLIVIDADE (%)
BSTC DN 0.40M CONCRETO - EST. 540.01	0.40	41	6.85%
BSTC DN 0.40M CONCRETO - EST. 499.99	0.40	25	10.84%
BSTC DN 0.40M CONCRETO - EST. 474.72	0.40	23	10.42%
BSTC DN 0.40M CONCRETO - EST. 452.00	0.40	52	6.71%
BSTC DN 0.40M CONCRETO - EST. 400.00	0.40	50	4.29%
BSTC DN 0.40M CONCRETO - EST. 351.35	0.40	6	4.25%
BSTC DN 0.40M CONCRETO - EST. 309.99	0.40	48	4.67%
BSTC DN 0.40M CONCRETO - EST. 179.67	0.40	40	7.61%
BSTC DN 0.40M CONCRETO - EST. 140.01	0.40	21	10.59%
BSTC DN 0.40M CONCRETO - EST. 119.47	0.40	40	2.18%
BSTC DN 0.40M CONCRETO - EST. 80.03	0.40	40	7.64%
BSTC DN 0.40M CONCRETO - EST. 40.02	0.40	36	9.59%
BSTC DN 0.40M CONCRETO - EST. 4.00	0.40	3	5.43%
BSTC DN 0.60M CONCRETO - EST. 0.90	0.60	29	3.09%
BSTC DN 0.40M CONCRETO - EST. 260.94	0.40	41	13.55%
BSTC DN 0.40M CONCRETO - EST. 219.00	0.40	16	10.15%
BSTC DN 0.40M CONCRETO - EST. 479.00	0.40	6	7.41%
BSTC DN 0.40M CONCRETO - EST. 452.75	0.40	5	1.08%
BSTC DN 0.40M CONCRETO - EST. 401.97	0.40	5	1.15%
BSTC DN 0.40M CONCRETO - EST. 311.50	0.40	5	0.59%
BSTC DN 0.40M CONCRETO - EST. 262.93	0.40	5	2.41%
BSTC DN 0.40M CONCRETO - EST. 219.50	0.40	5	2.31%
BSTC DN 0.40M CONCRETO - EST. 184.50	0.40	7	0.50%
BSTC DN 0.40M CONCRETO - EST. 82.76	0.40	6	0.96%
BSTC DN 0.40M CONCRETO - EST. 42.50	0.40	6	3.86%
BSTC DN 0.40M CONCRETO - EST. 5.45	0.40	4	3.23%
BSTC DN 0.40M CONCRETO - EST. 140.99	0.40	5	1.64%

# PROJETO DE DRENAGEM

MUNICÍPIO

ANTÔNIO CARLOS - SC

OBRA

RUA ANTÔNIO NICOLAU DECKER

CONTEÚDO

DETALHES CONSTRUTIVOS

PROJETO

APROVAÇÃO DA PREFEITURA

VINÍCIUS FELLER  
Engenheiro Civil  
CREA/SC 147.982-3

REVISÃO

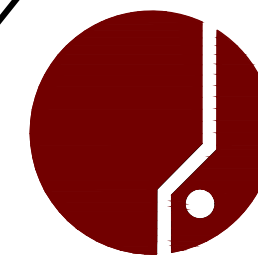
REVISÃO 02

DATA

DEZ/2020

PRANCHA

03/03



ASSOCIAÇÃO DOS MUNICÍPIOS  
DA REGIÃO DA GRANDE FLORIANÓPOLIS  
"GRANFPOLIS"  
ASSESSORIA DE ENGENHARIA E ARQUITETURA