

LEGENDA

- COTA DO TERRENO
- COTA DO TUBO
- COTA DO FIM DA BOCA DE LODO SIMPLES
- COTA DA TAMPA DE CONCRETO
- ABERTURA NO MEIO FIO
- GALERIA PROJETADA
- FLUXO DE DRENAGEM EXISTENTE
- VALA / RIO EXISTENTE
- CADASTRO - CONSTRUÇÕES EXISTENTES
- POSTE EXISTENTE

TABELA DE ESTRUTURAS DA REDE DE DRENAGEM

NOME	COTAS	PROFUNDIDADE (m)
CS - EST. 200.00	CT= 54,67 CF= 53,42	1,249
CS - EST. 199.33	CT= 54,51 CF= 53,38	1,135
CS - EST. 161.12	CT= 53,66 CF= 52,41	1,249
CS - EST. 160.54	CT= 53,64 CF= 52,33	1,310
CS - EST. 122.50	CT= 52,15 CF= 50,86	1,285
CS - EST. 120.65	CT= 52,08 CF= 50,73	1,350
CS - EST. 82.00	CT= 50,64 CF= 49,39	1,246
CS - EST. 80.50	CT= 50,61 CF= 49,18	1,434
CS - EST. 18.89	CT= 50,31 CF= 49,02	1,291
CS - EST. 49.53	CT= 50,24 CF= 48,71	1,534
CS - EST. 50.42	CT= 50,24 CF= 48,99	1,248
CS - EST. 19.51	CT= 50,15 CF= 48,05	1,100

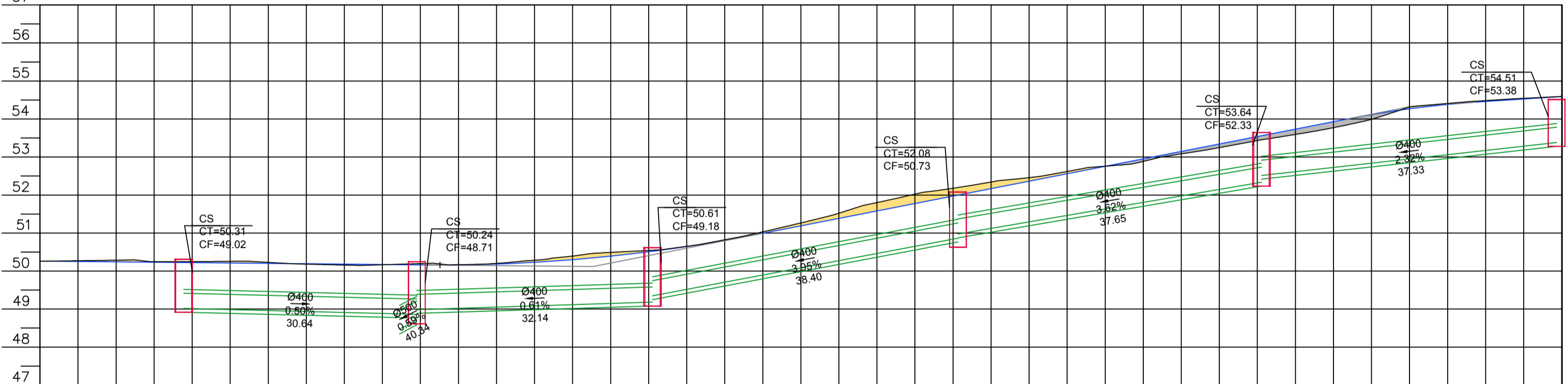
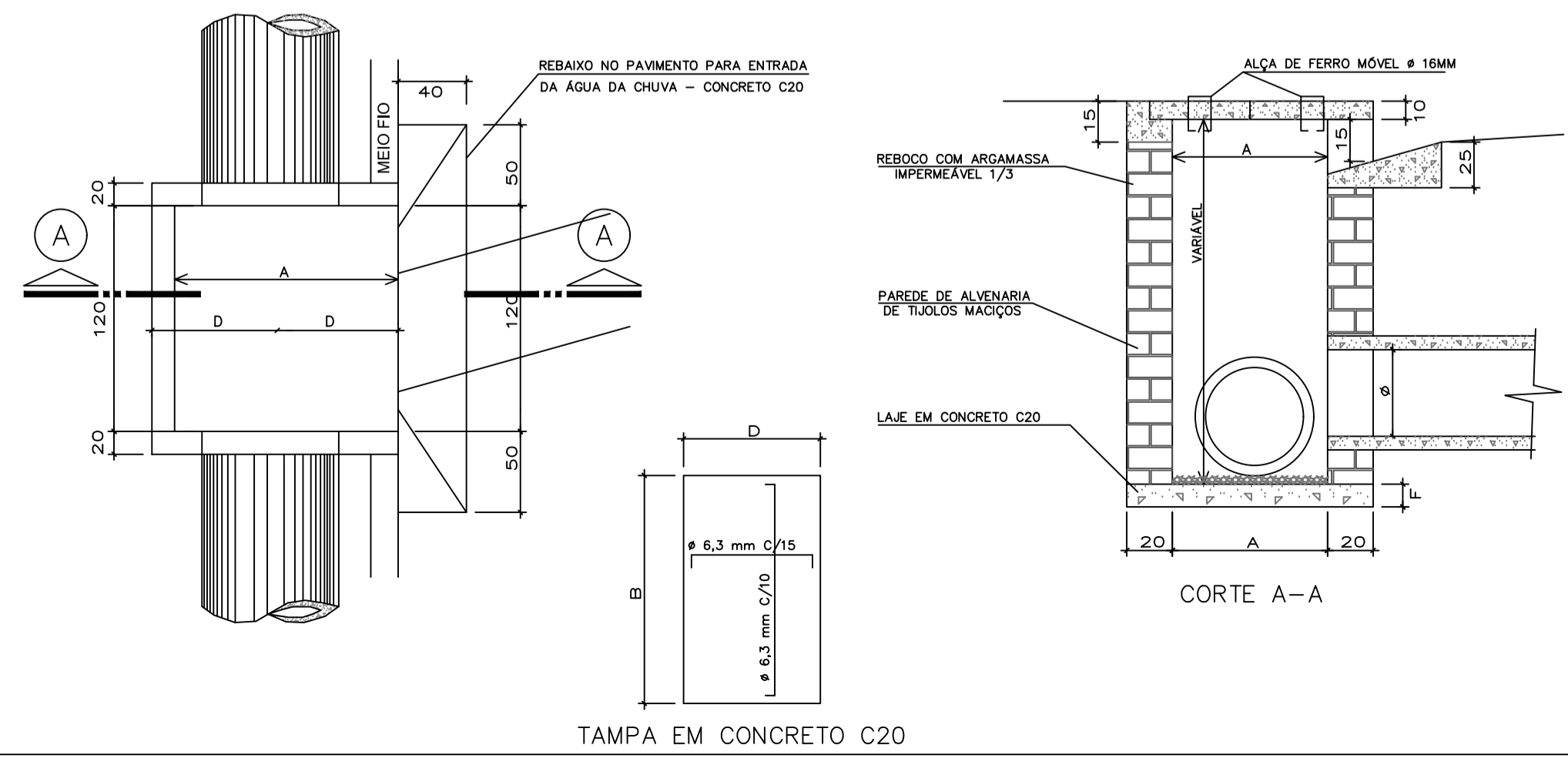


TABELA DE TUBOS DA REDE DE DRENAGEM

TUBO	DN (m)	COMPRIMENTO (m)	DECLIVIDADE (%)
BSTC DN 0.40M CONCRETO	0.40	37.327	2.32%
BSTC DN 0.40M CONCRETO	0.40	37.649	3.62%
BSTC DN 0.40M CONCRETO	0.40	38.404	3.95%
BSTC DN 0.40M CONCRETO	0.40	32.140	0.61%
BSTC DN 0.40M CONCRETO	0.40	30.642	0.50%
BSTC DN 0.40M CONCRETO	0.40	7.183	0.62%
BSTC DN 0.40M CONCRETO	0.40	7.534	1.06%
BSTC DN 0.40M CONCRETO	0.40	7.405	0.51%
BSTC DN 0.40M CONCRETO	0.40	7.307	2.94%
BSTC DN 0.40M CONCRETO	0.40	7.385	1.33%
BSTC DN 0.40M CONCRETO	0.40	7.330	0.50%
BSTC DN 0.50M CONCRETO	0.50	40.337	0.59%

ESTACAS	COTAS TERRENO	COTAS PROJETO	ELEMENTOS HORIZONTAIS	ELEMENTOS VERTICAIS
0+0,000	50,262	50,262		
0+5,00	50,285	50,242		
0+15,00	50,247	50,222		
1+5,00	50,229	50,202		
1+15,00	50,158	50,182		
2+5,00	50,196	50,163		
2+15,00	50,201	50,185		
3+5,00	50,331	50,256		
3+7,050	50,395	50,300		
3+14,163	50,483	50,375		
3+15,00	50,542	50,507		
4+5,00	50,623	50,607		
4+11,117	50,663	50,647		
4+15,00	51,188	51,188		
5+5,00	51,266	51,188		
5+4,502	51,491	51,364		
5+5,00	51,802	51,580		
5+15,00	52,117	51,888		
5+17,886	52,139	51,923		
6+0,453	52,363	52,363		
6+5,00	52,458	52,458		
6+13,386	52,496	52,496		
6+15,00	52,758	52,758		
7+5,00	53,002	53,002		
7+6,319	53,146	53,146		
7+15,00	53,414	53,414		
7+16,822	53,558	53,558		
8+0,532	53,704	53,704		
8+4,502	53,782	53,782		
8+16,232	53,930	53,930		
8+13,319	54,058	54,058		
8+15,00	54,289	54,289		
9+5,00	54,460	54,460		
9+15,00	54,593	54,593		
10+0,000	54,593	54,593		

CAIXA COLETORA SIMPLES



Diâmetro tubo principal	Classe	Espessura tubo	Espessura parede	Dimensões em Planta			Tampa		Laje de fundo		Consumo de Materiais					
				A	B	C	Número de Tampas	D	E	Essesura tampa	F	Concreto C20 (m³)	Alvenaria (m³)	Aço 6,3mm (kg)	Aço 16mm (kg)	Forma (M²)
30	PS1	3,5	20	77	160	120	1	77	160	10	0,36	4,33	4,90	0,30	1,24	3,45
40	PS1	3,5	20	87	160	120	1	87	160	10	0,39	4,97	5,54	0,30	1,40	4,01
50	PS2	5	20	100	160	120	1	100	160	10	0,43	5,72	6,37	0,30	1,61	4,68
60	PS2	5,5	20	111	160	120	1	111	160	10	0,55	6,47	7,07	0,30	1,78	5,35
80	PA2	6,5	20	133	160	120	2	67	160	10	0,64	8,10	8,49	0,60	2,13	6,82
100	PA2	10	20	160	160	120	2	80	160	10	0,88	10,08	10,18	0,60	2,57	8,64
120	PA2	12	20	184	160	120	3	61	160	10	0,99	12,16	11,69	0,89	2,95	10,56
150	PA2	13	20	216	160	120	3	72	160	10	1,15	15,46	13,75	0,89	3,46	13,62

DRENAGEM PLUVIAL

MUNICÍPIO: ANTÔNIO CARLOS - SC

OBRA: RUA LAMARTINE PETRY

CONTEÚDO: PROJETO DE DRENAGEM PLUVIAL
 PERFIL LONGITUDINAL DE DRENAGEM

PROJETO: APROVAÇÃO DA PREFEITURA

REVISÃO: VERSÃO INICIAL

DATA: AGOSTO/19

PRANCHA: ÚNICA

ASSOCIAÇÃO DOS MUNICÍPIOS DA REGIÃO DA GRANDE FLORIANÓPOLIS "GRANFOLIS" ASSESSORIA DE ENGENHARIA E ARQUITETURA