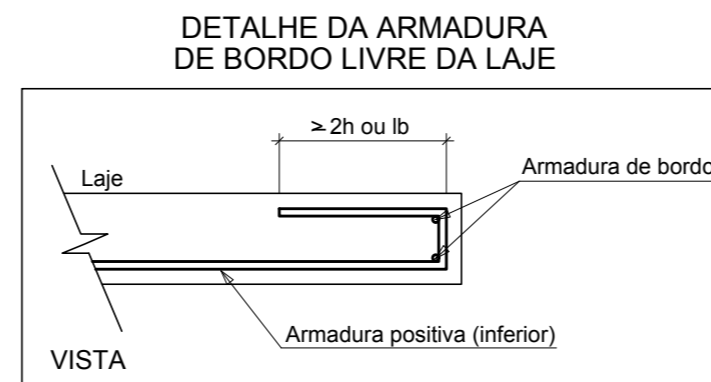


Armação positiva das lajes do Teto da Caixa

escala 1:50



RELAÇÃO DO AÇO

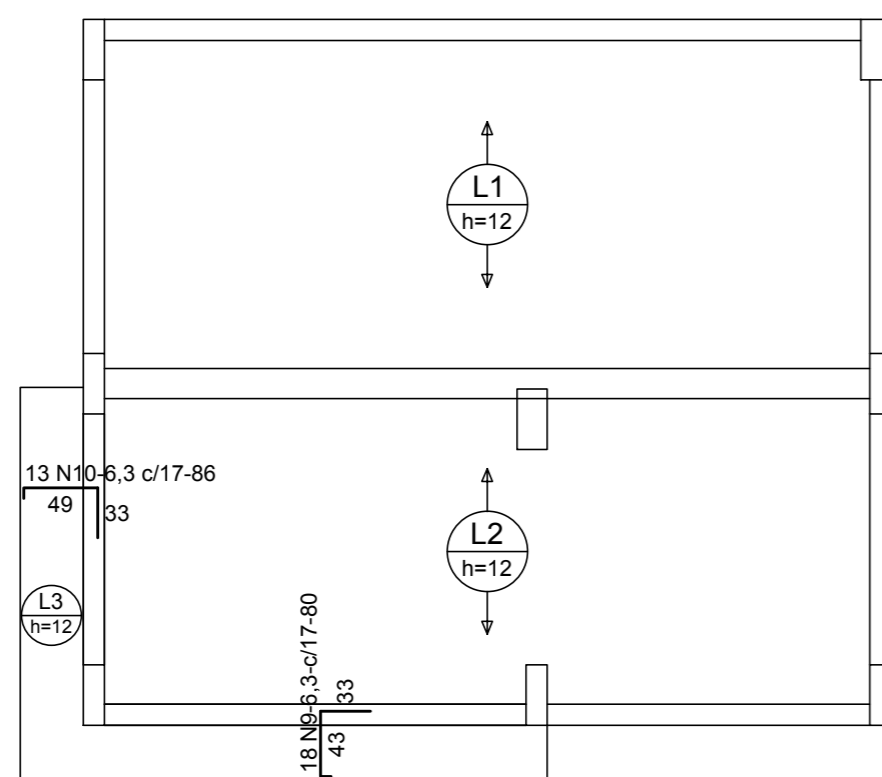
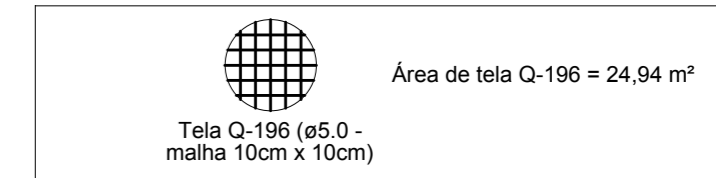
Negativos		Positivos			
AÇO	N	DIAM (mm)	QUANT	C.UNIT (cm)	C.TOTAL (cm)
CA60	1	5.0	19	85	1615
	2	5.0	4	336	1344
	3	5.0	4	430	1720
	4	5.0	13	90	1170
	5	5.0	2	255	510
	6	5.0	2	344	688
	7	5.0	2	45	90
	8	5.0	2	51	102
CA50	9	6.3	18	80	1440
	10	6.3	13	86	1118

RESUMO DO AÇO

AÇO	DIAM (mm)	C.TOTAL (m)	PESO + 0% (kg)
CA50	6.3	25.6	6.3
CA60	5.0	69	10.6
PESO TOTAL (kg)			
CA50	6.3		
CA60	10.6		

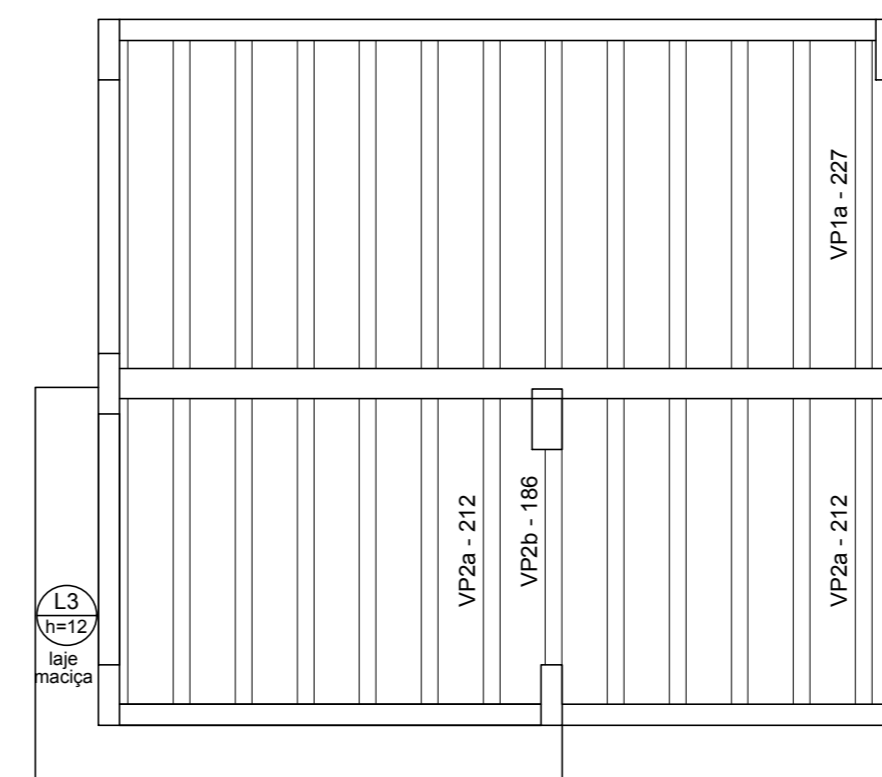
Volume de concreto (C-25) = 1.12 m³  
Área de forma = 3.09 m²

DETALHE DA TELA PARA CAPEAMENTO DA LAJE PREMOLDADA



Armação negativa das lajes do Teto da Caixa

escala 1:50



Planta de vigotas pré-moldadas

escala 1:50

# ESTRUTURAL

MUNICÍPIO

ANTÔNIO CARLOS - SC

OBRA  
CASA DO AGRICULTOR

CONTEÚDO  
LAJES DO TETO DA CAIXA D'ÁGUA - FORMAS E ARMADURAS

PROJETO

Eng.Civil Virginia Maria Wolff

EXECUÇÃO

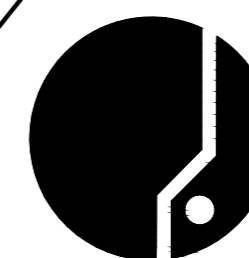
DESENHO  
GRANFPOLIS

ESCALA  
INDICADAS

DATA  
MAI/2019

ÁREA  
287,50 m²

PRANCHA  
23



ASSOCIAÇÃO DOS MUNICÍPIOS  
DA REGIÃO DA GRANDE FLORIANÓPOLIS  
"GRANFPOLIS"  
ASSESSORIA DE ENGENHARIA E ARQUITETURA