

RELAÇÃO DO AÇO

Negativos

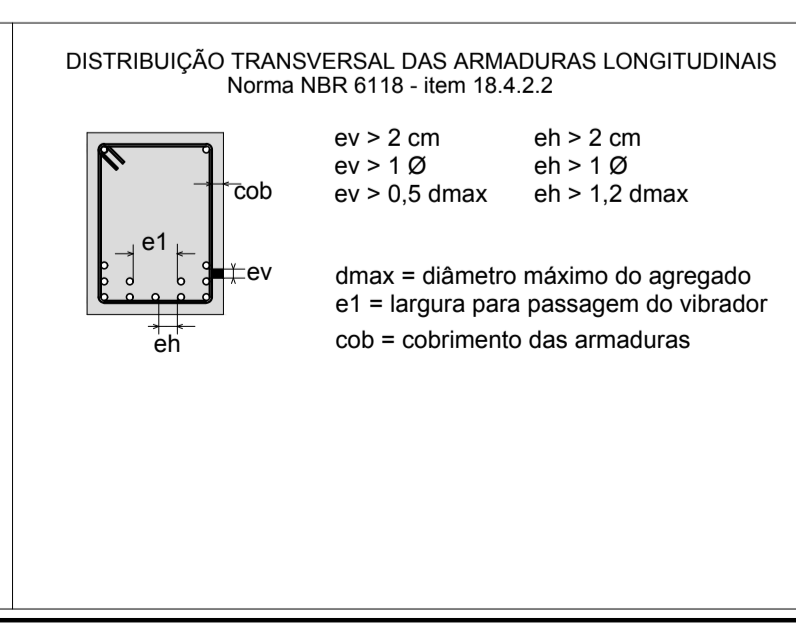
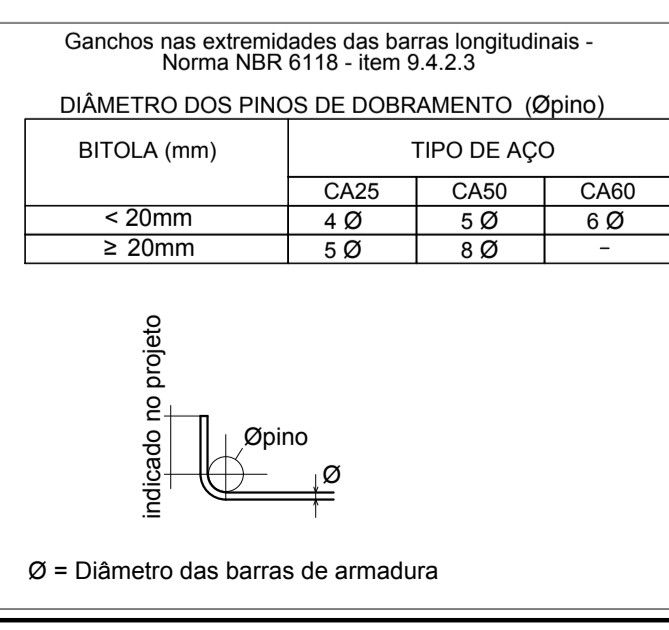
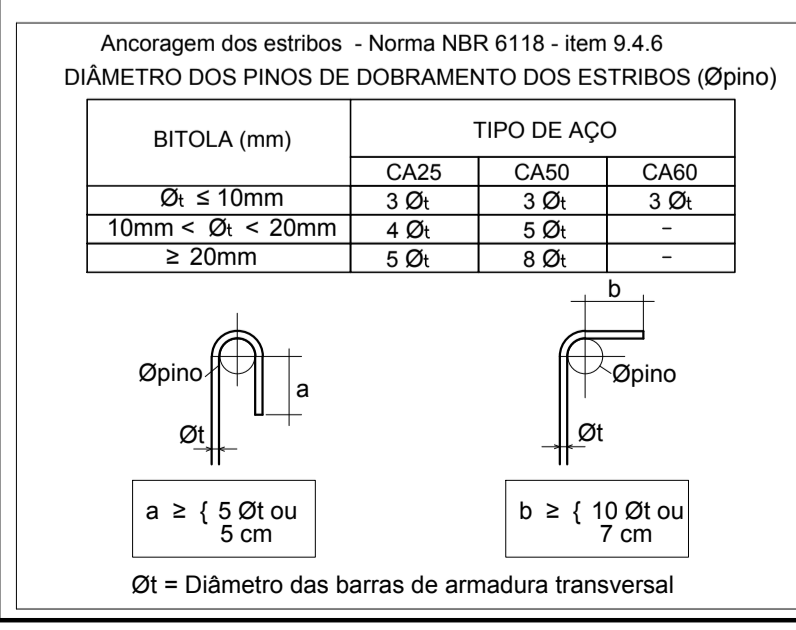
AÇO	N	DIAM (mm)	QUANT	C. UNIT (cm)	C. TOTAL (cm)
CA50	1	6.3	8	210	1680
	2	6.3	2	123	246
	3	-	-	-	-
	4	-	-	-	-
	5	6.3	26	136	3536
	6	8.0	4	210	840
	7	-	-	-	-
	8	8.0	4	210	840
	9	8.0	8	210	1680
	10	8.0	8	210	1680
	11	8.0	67	136	9112
	12	8.0	87	136	11832
	13	8.0	59	136	8024
	14	8.0	14	136	1904
	15	8.0	15	126	1890
	16	8.0	15	302	4530

RESUMO DO AÇO

AÇO	DIAM (mm)	C. TOTAL (m)	PESO + 0% (kg)
CA50	6.3	54.6	13.4
	8.0	423.3	167.0
PESO TOTAL (kg)			
CA50			180.4

Armação negativa das lajes do pavimento cobertura

escala 1:50



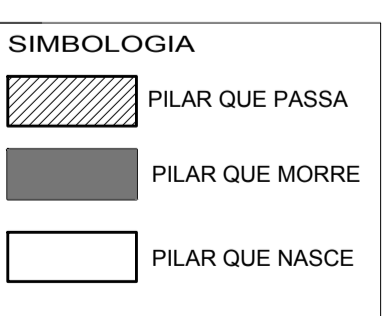
PROPRIEDADES DO CONCRETO

1- RESISTÊNCIA CARACTERÍSTICA DO CONCRETO A COMPRESSÃO - FCK = 25 MPa (250 Kgf / cm²)
2- PESO ESPECÍFICO DO CONCRETO = 2500 kgf / m³
3- MÓDULO DE ELASTICIDADE ECS = 241500 Kgf / cm²
4- DIÂMETRO MÁXIMO DO AGREGADO = 19mm
5- ABATIMENTO (SLUMP) = 7 cm +/- 1cm
6- CONSUMO DE CIMENTO > 350 Kg/cm²

COBRIMENTO DAS ARMADURAS
- BLOCOS = 4,5 cm
- PILARES = 4,5 cm (em contato com o solo)
- PILARES = 3 cm (demais)
- VIGAS = 3 cm
- LAJES = 2,5 cm

NOTAS:

01 - DIMENSÕES EM CENTÍMETROS.
02 - CONFIRAR MEDIDAS NO LOCAL.
03 - AS FORMAS DEVEM SER MOLHADAS ANTES DA CONCRETAGEM E CONSERVAR ÚMIDAS AS PARTES CONCRETADAS, NO MÍNIMO SETE DIAS.
04 - NA RETIRADA DAS FORMAS E ESCORAMENTOS CONSIDERAR OS SEGUINTE TEMPOS:
- FACE LATERAL : 3 DIAS
- FACES INFERIORES, MANTENDO-SE OS PONTALETES BEM ENCUNHADOS E CONVENIENTEMENTE ESPAÇADOS : 14 DIAS
- FACES INFERIORES, SEM PONTALETES : 21 DIAS.



ESTRUTURAL
MUNICÍPIO ANTÔNIO CARLOS - SC

OBRA CASA DO AGRICULTOR	CONTEÚDO LAJES DA COBERTURA - FORMAS E ARMADURAS NEGATIVA			
PROJETO Eng. Civil Virginia Maria Wolff CREA: 52.37898-1	EXECUÇÃO			
DESENHO GRANFPOLIS	ESCALA INDICADAS	DATA MAI/2019	ÁREA 287,50 m ²	PRANCHA 21

ASSOCIAÇÃO DOS MUNICÍPIOS DA REGIÃO DA GRANDE FLORIANÓPOLIS
GRANFPOLIS
ASSESSORIA DE ENGENHARIA E ARQUITETURA