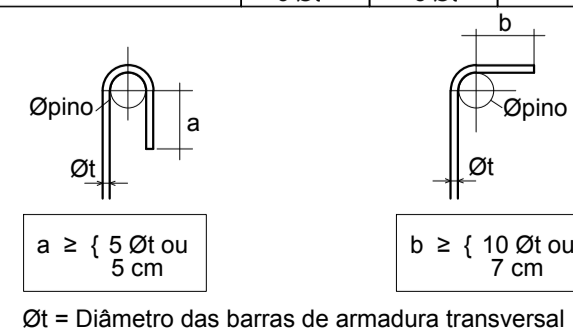


Armação positiva das lajes do pavimento Térreo

escala 1:50

Ancoragem dos estribos - Norma NBR 6118 - item 9.4.6
DIÂMETRO DOS PINOS DE DOBRAMENTO DOS ESTRIBOS (Øpino)

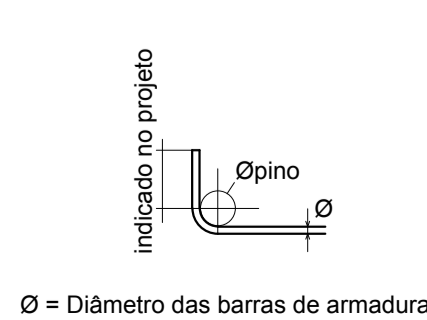
BITOLA (mm)	TIPO DE AÇO		
	CA25	CA50	CA60
Øt ≤ 10mm	3 Øt	3 Øt	3 Øt
10mm < Øt < 20mm	4 Øt	5 Øt	-
≥ 20mm	5 Øt	8 Øt	-



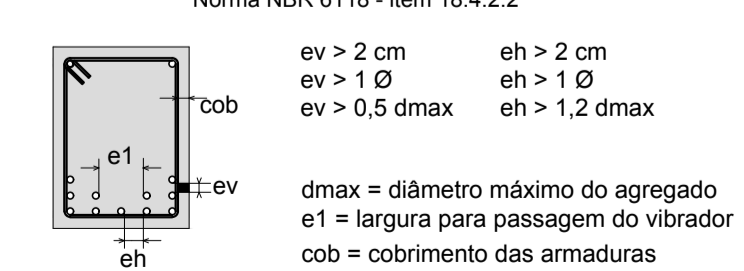
Ganchos nas extremidades das barras longitudinais - Norma NBR 6118 - item 9.4.2.3

DIÂMETRO DOS PINOS DE DOBRAMENTO (Øpino)

BITOLA (mm)	TIPO DE AÇO		
	CA25	CA50	CA60
< 20mm	4 Øt	5 Øt	6 Øt
≥ 20mm	5 Øt	8 Øt	-



DISTRIBUIÇÃO TRANSVERSAL DAS ARMADURAS LONGITUDINAIS - Norma NBR 6118 - item 18.4.2.2



dmax = diâmetro máximo do agregado
e1 = largura para passagem do vibrador
cob = cobrimento das armaduras

PROPRIEDADES DO CONCRETO

- RESISTÊNCIA CARACTERÍSTICA DO CONCRETO A COMPRESSÃO - $f_{ck} = 25 \text{ MPa}$ (250 Kgf/cm^2)
- PESO ESPECÍFICO DO CONCRETO = 2500 kgf/m^3
- MÓDULO DE ELASTICIDADE
ECS = 241500 Kgf/cm^2
- DIÂMETRO MÁXIMO DO AGREGADO = 19mm
- ABATIMENTO (SLUMP) = 7 cm +/- 1cm
- CONSUMO DE CIMENTO > 350 Kg/cm^3

COBRIMENTO DAS ARMADURAS

- BLÓSCOS = 4,5 cm
- PILARES = 4,5 cm (em contato com o solo)
- PILARES = 3 cm (demais)
- VIGAS = 3 cm
- LAJES = 2,5 cm

NOTAS:

- DIMENSÕES EM CENTÍMETROS.
- CONFERIR MEDIDAS NO LOCAL.
- AS FORMAS DEVEM SER MOLHADAS ANTES DA CONCRETAGEM E CONSERVAR ÚMIDAS AS PARTES CONCRETADAS, NO MÍNIMO SETE DIAS.
- NA RETIRADA DAS FORMAS E ESCORAMENTOS CONSIDERAR OS SEGUINTE TEMPOS:
 - FACE LATERAL : 3 DIAS
 - FACES INFERIORES, MANTENDO-SE OS PONTALETES BEM ENCUNHADOS E CONVIENTEMENTE ESPAÇADOS : 14 DIAS
 - FACES INFERIORES, SEM PONTALETES : 21 DIAS.

SIMBOLOGIA

- PILAR QUE PASSA
- PILAR QUE MORRE
- PILAR QUE NASCE

ESTRUTURAL

MUNICÍPIO

ANTÔNIO CARLOS - SC

OBRA
CASA DO AGRICULTOR

CONTEÚDO
LAJES DO TÉRREO - FORMAS E ARMADURAS POSITIVAS

PROJETO

EXECUÇÃO

Eng. Civil Virginia Maria Wolff
CREA/SC 37388-1

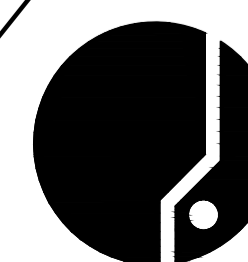
DESENHO
GRANFPOLIS

ESCALA
INDICADAS

DATA
MAI/2019

ÁREA
287,50 m²

PRANCHA
19



ASSOCIAÇÃO DOS MUNICÍPIOS
DA REGIÃO DA GRANDE FLORIANÓPOLIS
"GRANFPOLIS"
ASSESSORIA DE ENGENHARIA E ARQUITETURA