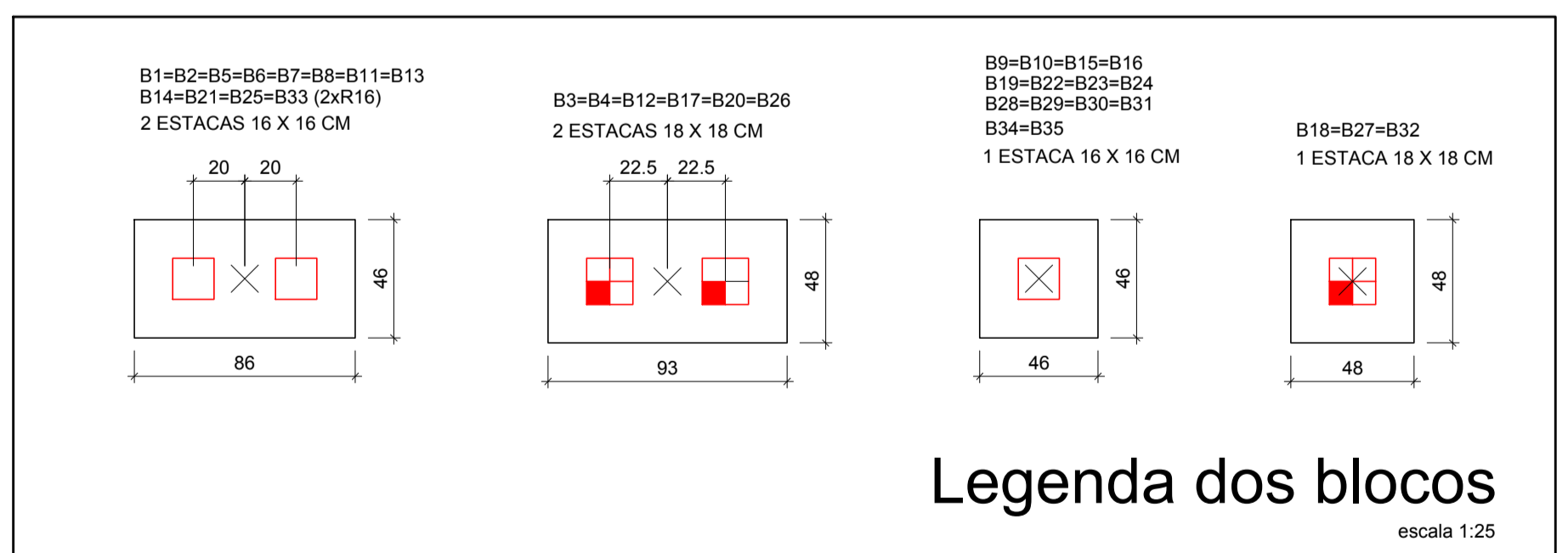
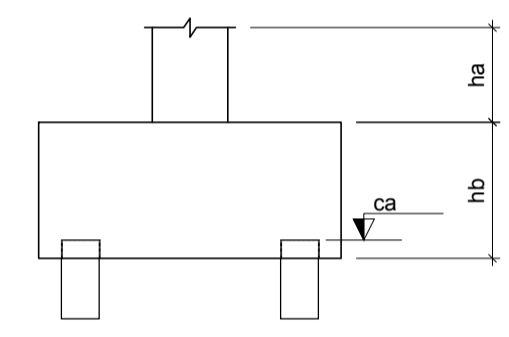


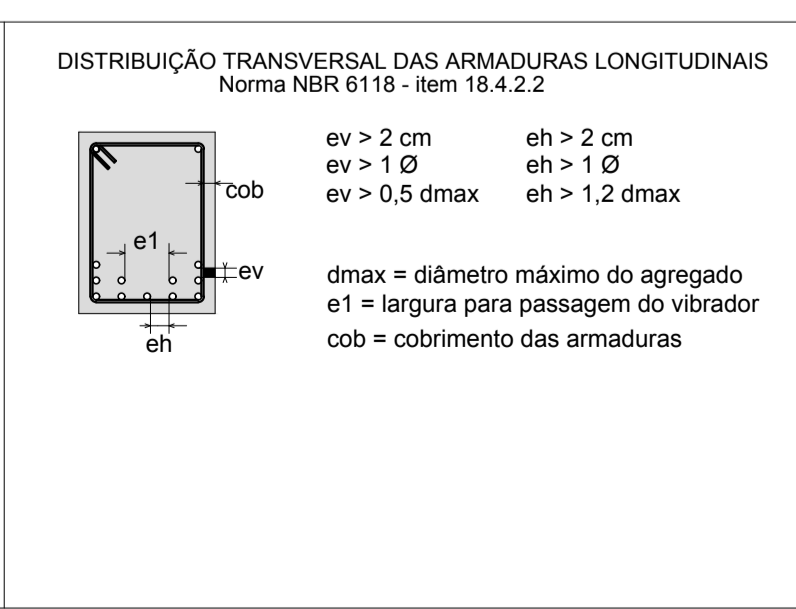
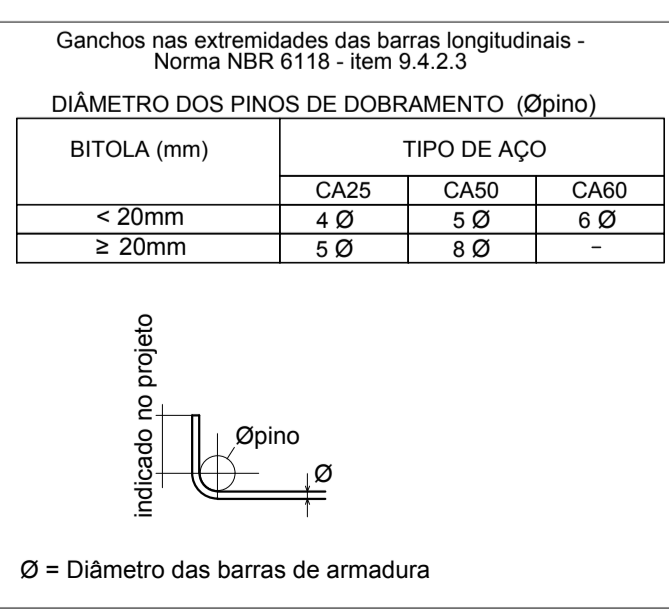
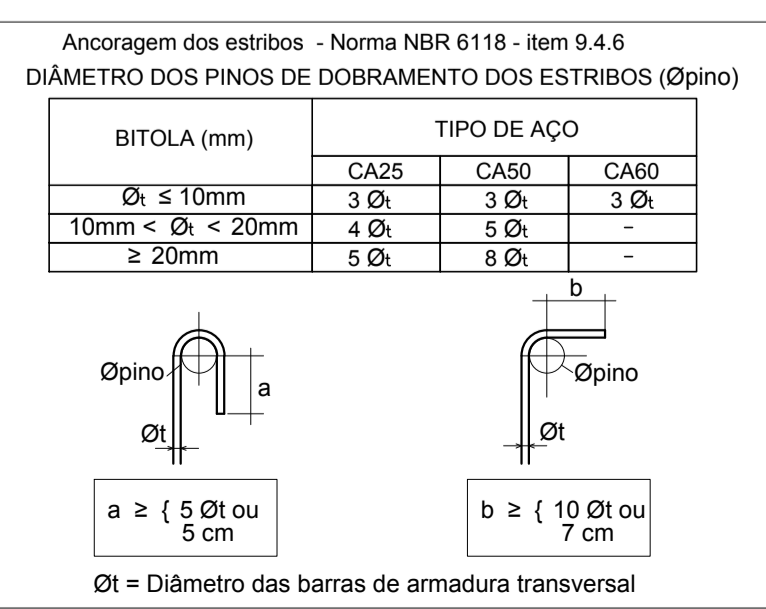
Nome	Pilar Seção (cm)	Carga Máx (tf)	Fundação			Bloco	
			Lado B (cm)	Lado H (cm)	h0 / ha (cm)	h1 / hb (cm)	ne Estaca
P1	20x40	11.7	86	46	50	45	2 R16 -60
P2	20x40	20.4	86	46	50	45	2 R16 -60
P3	20x40	12.2	93	48	50	45	2 R18 -60
P4	20x40	20.0	93	48	50	45	2 R18 -60
P5	20x40	25.7	86	46	50	45	2 R16 -60
P6	20x40	19.2	86	46	50	45	2 R16 -60
P7	20x40	10.8	86	46	50	45	2 R16 -60
P8	20x40	11.4	86	46	50	45	2 R16 -60
P9	20x40	13.1	46	46	50	45	1 R16 -60
P10	20x40	10.6	46	46	50	45	1 R16 -60
P11	20x40	22.2	86	46	50	45	2 R16 -60
P12	20x40	19.1	93	48	50	45	2 R18 -60
P13	20x40	12.2	86	46	50	45	2 R16 -60
P14	20x40	13.4	86	46	50	45	2 R16 -60
P15	20x40	15.0	46	46	50	45	1 R16 -60
P16	20x40	11.2	46	46	50	45	1 R16 -60
P17	20x40	14.4	93	48	50	45	2 R18 -60
P18	20x40	20.8	48	48	50	45	1 R18 -60
P19	20x40	8.9	46	46	50	45	1 R16 -60
P20	20x40	21.7	93	48	50	45	2 R18 -60
P21	20x40	22.2	86	46	50	45	2 R16 -60
P22	20x40	19.2	46	46	50	45	1 R16 -60
P23	20x40	11.7	46	46	50	45	1 R16 -60
P24	20x40	12.2	46	46	50	45	1 R16 -60
P25	20x40	15.9	86	46	50	45	2 R16 -60
P26	20x40	25.5	93	48	50	45	2 R18 -60
P27	20x40	21.6	46	46	50	45	1 R18 -60
P28	20x40	13.5	46	46	50	45	1 R16 -60
P29	20x40	15.2	46	46	50	45	1 R16 -60
P30	20x40	10.6	46	46	50	45	1 R16 -60
P31	20x40	12.3	46	46	50	45	1 R16 -60
P32	20x40	10.4	48	48	50	45	1 R18 -60
P33	20x40	21.1	86	46	50	45	2 R16 -60
P34	20x40	17.3	46	46	50	45	1 R16 -60
P35	20x40	9.4	46	46	50	45	1 R16 -60

Simbologia	Nome	Estacas		Quantidade
		d (cm)	b (cm)	
	R16	16.00	16.00	38
	R18	18.00	18.00	15



Planta de localização  
escala 1:50

Legenda dos blocos  
escala 1:25



PROPRIEDADES DO CONCRETO

- RESISTÊNCIA CARACTERÍSTICA DO CONCRETO A COMPRESSÃO - FCK = 25 MPa (250 Kgf / cm²)
- PESO ESPECÍFICO DO CONCRETO = 2500 kgf / m³
- MÓDULO DE ELASTICIDADE ECS = 241500 Kgf / cm²
- DIÂMETRO MÁXIMO DO AGREGADO = 19mm
- ABATIMENTO (SLUMP) = 7 cm +/- 1cm
- CONSUMO DE CIMENTO > 350 Kg/cm³

COBRIMENTO DAS ARMADURAS

- BLOCOS = 4,5 cm
- PILARES = 4,5 cm (em contato com o solo)
- PILARES = 3 cm (demais)
- VIGAS = 3 cm
- LAIJES = 2,5 cm

NOTAS:

- DIMENSÕES EM CENTÍMETROS.
- CONFIRAR MEDIDAS NO LOCAL.
- AS FORMAS DEVEM SER MOLHADAS ANTES DA CONCRETAGEM E CONSERVAR ÚMIDAS AS PARTES CONCRETADAS, NO MÍNIMO SETE DIAS.
- NA RETIRADA DAS FORMAS E ESCORAMENTOS CONSIDERAR OS SEGUINTE TEMPOS:
  - FACE LATERAL : 3 DIAS
  - FACES INFERIORES, MANTENDO-SE OS PONTALETES BEM ENCUNHADOS E CONVENIENTEMENTE ESPAÇADOS : 14 DIAS
  - FACES INFERIORES, SEM PONTALETES : 21 DIAS.

SIMBOLOGIA

	PILAR QUE PASSA
	PILAR QUE MORRE
	PILAR QUE NASCE

# ESTRUTURAL

MUNICÍPIO ANTÔNIO CARLOS - SC

OBRA CASA DO AGRICULTOR	CONTEÚDO LOCAÇÃO DOS PILARES, BLOCOS E ESTACAS
PROJETO Eng. Civil Virginia Maria Wolff CREA: 52.37888-1	EXECUÇÃO
DESENHO GRANFPOLIS	ESCALA INDICADAS
DATA MAI/2019	ÁREA 287,50 m²
PRANCHA 1	