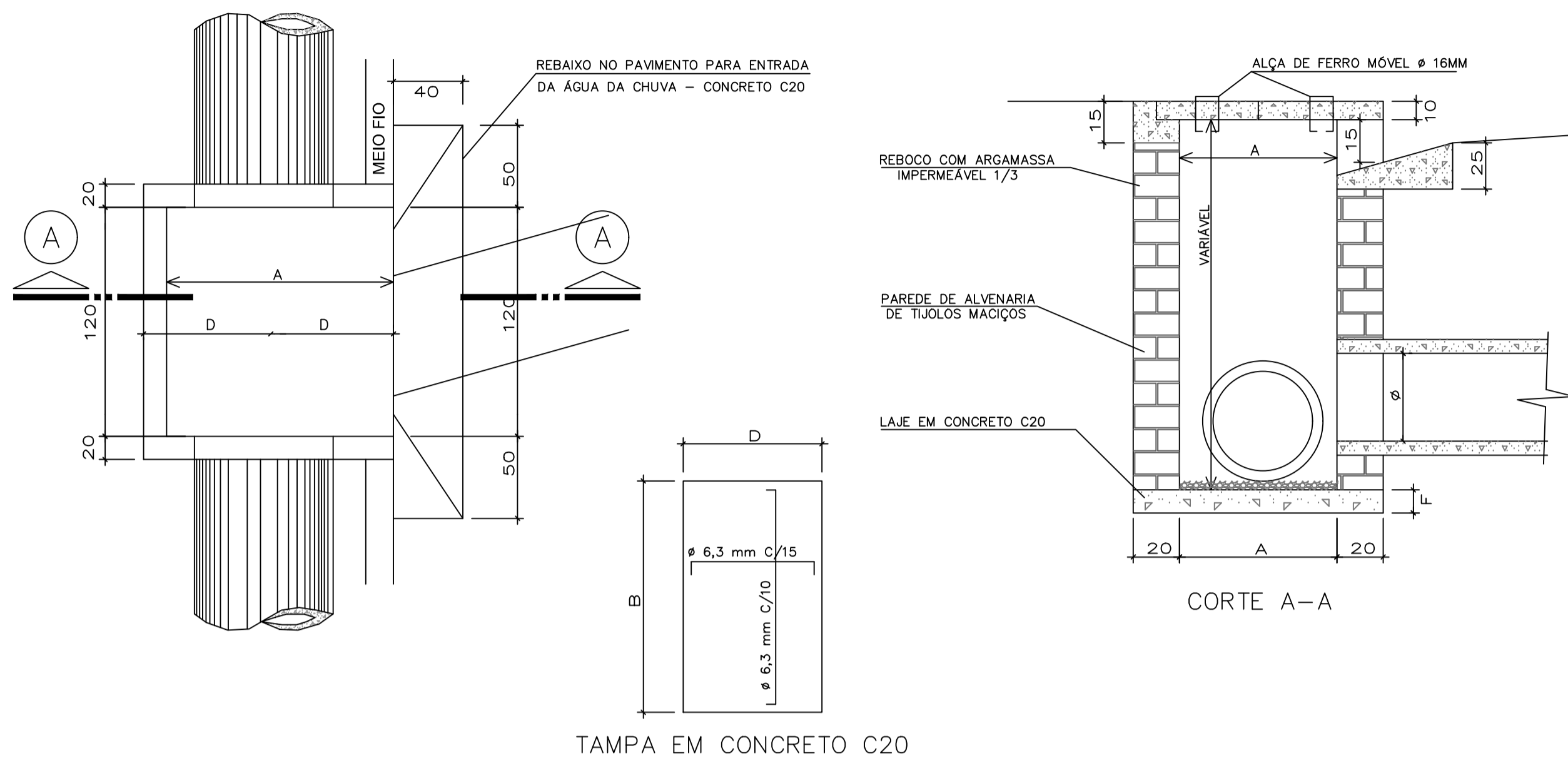


CAIXA COLETORA SIMPLES



Diâmetro tubo principal	Classe	Espessura tubo	Espessura parede	Dimensões em Planta			Tampa			Laje de fundo	Consumo de Materiais						
				A	B	C	Número de Tampas	D	E		Espeçura tampa	F	Concreto C20 (m³)	Alvenaria (m²)	Aço 6,3mm (kg)	Aço 16mm (kg)	Forma (M²)
30	PS1	3,5	20	77	160	120	1	77	160	10	10	0,36	4,33	4,90	0,30	1,24	3,45
40	PS1	3,5	20	87	160	120	1	87	160	10	10	0,39	4,97	5,54	0,30	1,40	4,01
50	PS2	5	20	100	160	120	1	100	160	10	10	0,43	5,72	6,37	0,30	1,61	4,68
60	PS2	5,5	20	111	160	120	1	111	160	10	15	0,55	6,47	7,07	0,30	1,78	5,35
80	PA1	6,5	20	133	160	120	2	67	160	10	15	0,64	8,10	8,49	0,60	2,13	6,82
100	PA2	10	20	160	160	120	2	80	160	10	20	0,88	10,08	10,18	0,60	2,57	8,64
120	PA2	12	20	184	160	120	3	61	160	10	20	0,99	12,16	11,69	0,89	2,95	10,56
150	PA2	13	20	216	160	120	3	72	160	10	20	1,15	15,46	13,75	0,89	3,46	13,62

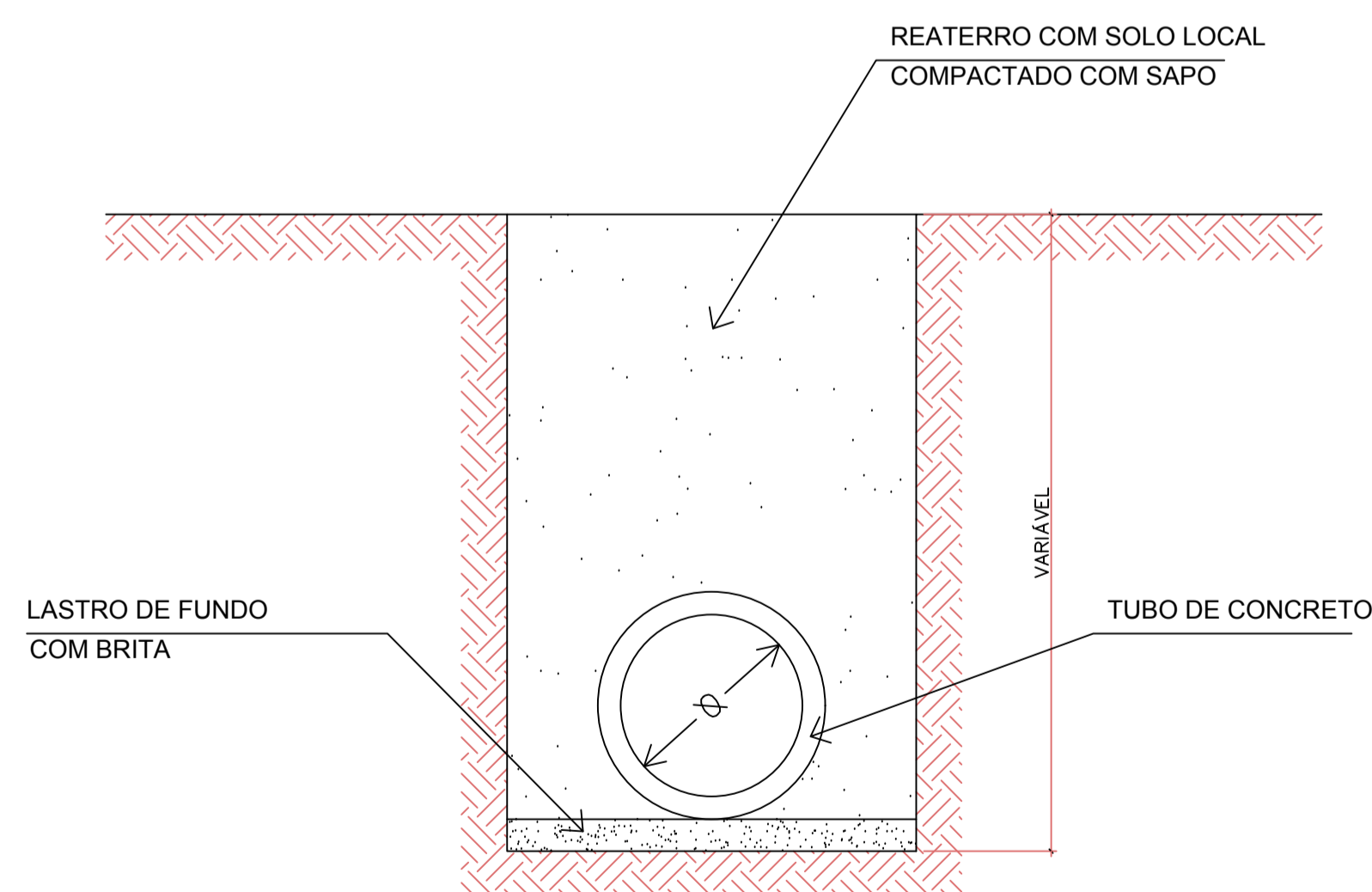
TABELA DE TUBOS DA REDE DE DRENAGEM

TUBO	DN (m)	COMPRIMENTO (m)	DECLIVIDADE (%)
DRENO PLUVIAL - EST. 720.00	0.10	7.951	15.75%
DRENO PLUVIAL - EST. 760.00	0.10	6.324	0.50%
DRENO PLUVIAL - EST. 800.00	0.10	5.061	20.01%
DRENO PLUVIAL - EST. 840.00	0.10	4.342	0.50%
DRENO PLUVIAL - EST. 900.00	0.10	6.918	0.50%
DRENO PLUVIAL - EST. 880.00	0.10	4.094	0.50%
DRENO PLUVIAL - EST. 860.00	0.10	4.793	0.50%
DRENO PLUVIAL - EST. 820.00	0.10	3.867	0.50%
DRENO PLUVIAL - EST. 780.00	0.10	3.204	0.50%
DRENO PLUVIAL - EST. 740.00	0.10	3.642	20.01%
DRENO PLUVIAL - EST. 700.00	0.10	9.636	0.50%
BSTC DN 0.40M CONCRETO - EST. 679.76	0.40	38.821	0.50%
BSTC DN 0.40M CONCRETO - EST. 640.92	0.40	27.991	0.50%
BSTC DN 0.40M CONCRETO - EST. 582.07	0.40	30.843	0.50%
BSTC DN 0.40M CONCRETO - EST. 260.09	0.40	39.907	0.50%
BSTC DN 0.40M CONCRETO - EST. 300.00	0.40	40.000	0.50%
BSTC DN 0.40M CONCRETO - EST. 340.00	0.40	29.716	0.50%
BSTC DN 0.40M CONCRETO - EST. 369.72	0.40	50.283	0.50%
BSTC DN 0.40M CONCRETO - EST. 420.00	0.40	22.320	0.50%
BSTC DN 0.40M CONCRETO - EST. 540.00	0.40	40.003	0.52%
BSTC DN 0.40M CONCRETO - EST. 500.00	0.40	40.001	0.50%
BSTC DN 0.40M CONCRETO - EST. 460.00	0.40	17.680	0.50%
BSTC DN 0.40M CONCRETO - EST. 920.00	0.40	40.106	0.50%
BSTC DN 0.40M CONCRETO - EST. 960.00	0.40	39.996	0.62%
BSTC DN 0.40M CONCRETO - EST. 1000.00	0.40	40.044	0.50%
BSTC DN 0.40M CONCRETO - EST. 1040.00	0.40	39.921	0.50%
BSTC DN 0.50M CONCRETO - EST. 1080.00	0.50	44.069	0.50%
BSTC DN 0.50M CONCRETO - EST. 1239.40	0.50	39.398	0.58%
BSTC DN 0.50M CONCRETO - EST. 1200.00	0.50	40.118	0.50%
BSTC DN 0.50M CONCRETO - EST. 1160.00	0.50	35.954	0.50%
BSTC DN 0.40M CONCRETO - EST. 1320.00	0.40	37.267	0.54%
BSTC DN 0.40M CONCRETO - EST. 1282.73	0.40	43.332	0.46%
BSTC DN 0.40M CONCRETO - EST. 1393.70	0.40	34.366	0.50%
BSTC DN 0.40M CONCRETO - EST. 1359.34	0.40	39.334	0.50%
BSTC DN 0.40M CONCRETO - EST. 160.00	0.40	45.007	0.50%
BSTC DN 0.40M CONCRETO - EST. 114.99	0.40	34.994	0.50%
BSTC DN 0.40M CONCRETO - EST. 80.00	0.40	19.960	0.50%
BSTC DN 0.40M CONCRETO - EST. 205.02	0.40	45.017	0.50%

TABELA DE ESTRUTURAS DA REDE DE DRENAGEM

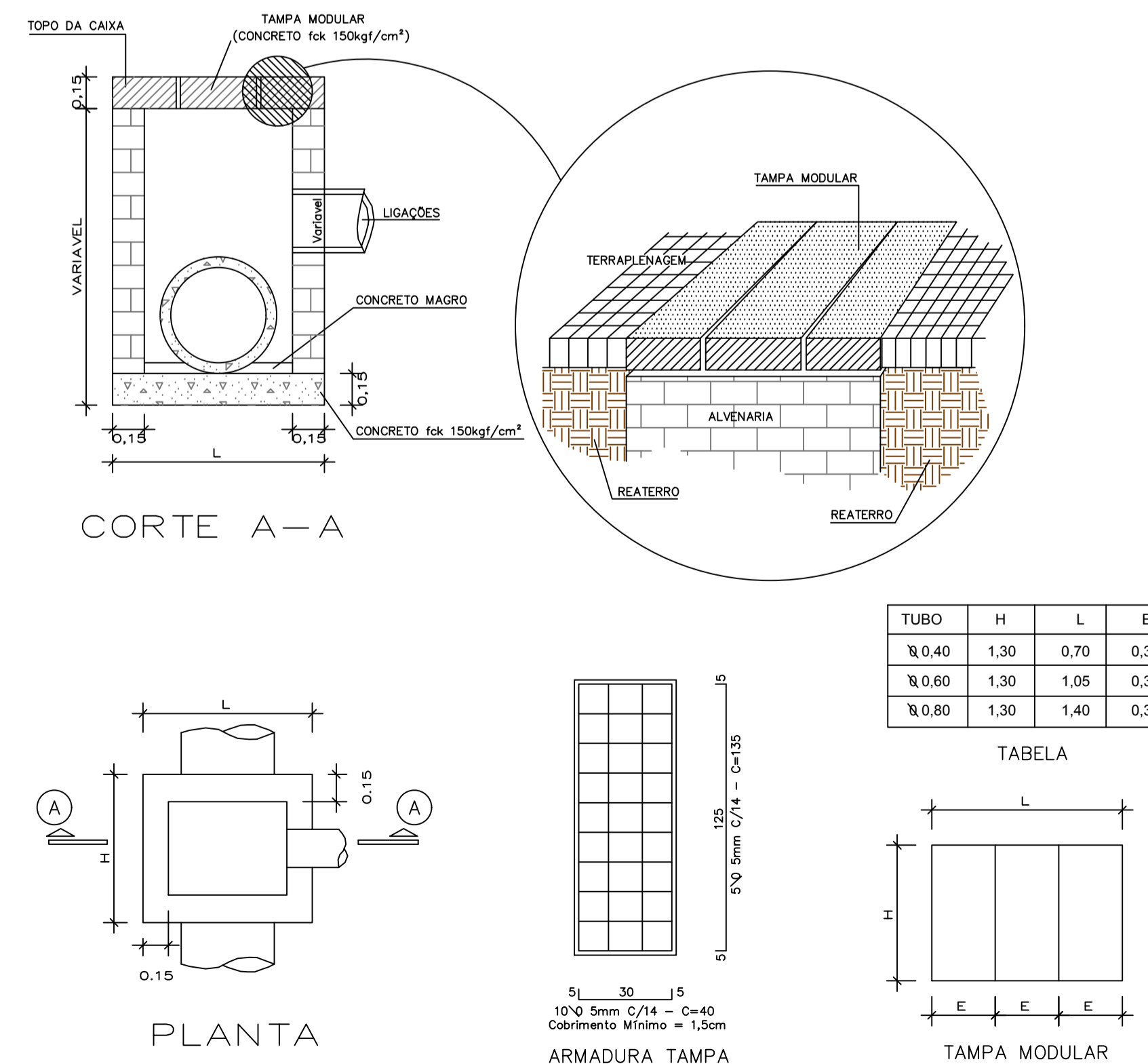
NOME	COTAS	PROFUNDIDADE (m)
CS - EST. 160.00	CT= 50.06 CF= 48.48	1.58
CL - EST. 60.08	CT= 49.91 CF= 47.93	1.98
CS - EST. 114.99	CT= 49.86 CF= 48.25	1.61
CS - EST. 80.00	CT= 49.86 CF= 48.03	1.83
CS - EST. 205.02	CT= 49.80 CF= 48.70	1.10
CS - EST. 540.00	CT= 49.79 CF= 48.69	1.10
CS - EST. 260.09	CT= 49.73 CF= 48.63	1.10
CS - EST. 300.00	CT= 49.70 CF= 48.43	1.27
CS - EST. 340.00	CT= 49.64 CF= 48.23	1.42
CS - EST. 369.72	CT= 49.64 CF= 48.08	1.56
CS - EST. 500.00	CT= 49.61 CF= 48.48	1.12
CS - EST. 420.00	CT= 49.60 CF= 47.83	1.77
CS - EST. 612.88	CT= 49.55 CF= 47.95	1.60
CS - EST. 460.00	CT= 49.54 CF= 48.28	1.26
CS - EST. 640.92	CT= 49.53 CF= 48.09	1.45
CL - EST. 442.32	CT= 49.53 CF= 47.71	1.82
CS - EST. 582.07	CT= 49.48 CF= 48.38	1.10
CS - EST. 679.76	CT= 49.38 CF= 48.28	1.10
CS - EST. 920.00	CT= 49.24 CF= 47.95	1.30
CS - EST. 960.00	CT= 49.00 CF= 47.75	1.25
CS - EST. 1320.00	CT= 48.74 CF= 47.10	1.63
CS - EST. 1282.73	CT= 48.68 CF= 46.90	1.78
CS - EST. 1239.40	CT= 48.64 CF= 46.70	1.94
CS - EST. 1359.34	CT= 48.62 CF= 47.30	1.32
CS - EST. 1000.00	CT= 48.60 CF= 47.50	1.10
CS - EST. 1393.70	CT= 48.57 CF= 47.47	1.10
CS - EST. 1200.00	CT= 48.56 CF= 46.44	2.12
CS - EST. 1040.00	CT= 48.41 CF= 47.30	1.11
CS - EST. 1080.00	CT= 48.40 CF= 47.08	1.32
CS - EST. 1124.04	CT= 48.34 CF= 46.05	2.29
CS - EST. 1160.00	CT= 48.31 CF= 46.23	2.08

ASSENTAMENTO DE TUBO



DIÂMETRO	LARGURA DA VALA
0,30	0,80
0,40	0,90
0,50	1,00
0,60	1,10
0,80	1,30
1,00	1,50
1,20	1,70

CAIXA DE LIGAÇÃO



DRENAGEM URBANA

MUNICÍPIO: ANTÔNIO CARLOS - SC

OBRA: PASSEIOS E DRENAGEM NA AVENIDA JOÃO FREDERICO MARTENDAL

CONTEÚDO: DETALHES CONSTRUTIVOS DO PROJETO DE DRENAGEM PLUVIAL

PROJETO: APROVAÇÃO DA PREFEITURA

VINÍCIUS FELLER
Engenheiro Civil
CREA/SC 147.982-3

REVISÃO: VERSÃO INICIAL

DATA: JUNHO/19

PRANCHA: 08/08

ASSOCIAÇÃO DOS MUNICÍPIOS DA REGIÃO DA GRANDE FLORIANÓPOLIS "GRANFPOLIS" ASSESSORIA DE ENGENHARIA E ARQUITETURA