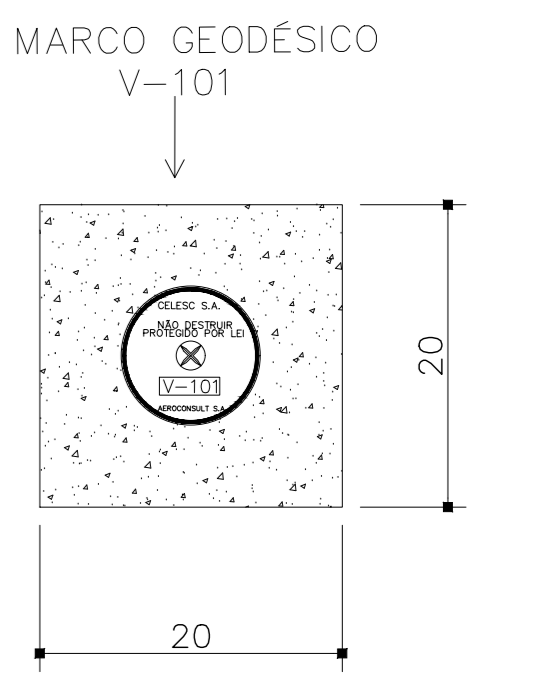


Quadro de Áreas

.Sanitário e Quiosque	61,32m ²
.Centro Turístico e Loja	46,01m ²
.Total da Construção	107,33m ²
.Do Terreno	3.526,05m ²
.Área Infiltração	2.329,63m ²
.Taxa Permeabilidade	=66,07%
.Taxa de Ocupação:	107,33m ² x 100 / 3.526,05m ² = 3,044%
.Coeficiente de Aproveitamento:	107,33m ² / 3.526,05m ² = 0,03

- #### LEGENDA
- CANTEIROS EXISTENTES
 - CANTEIROS A RECONFIGURAR CONFORME PROJETO
 - ÁRVORE EXISTENTE A MANTER
 - ✱ ÁRVORE EXISTENTE A MANTER

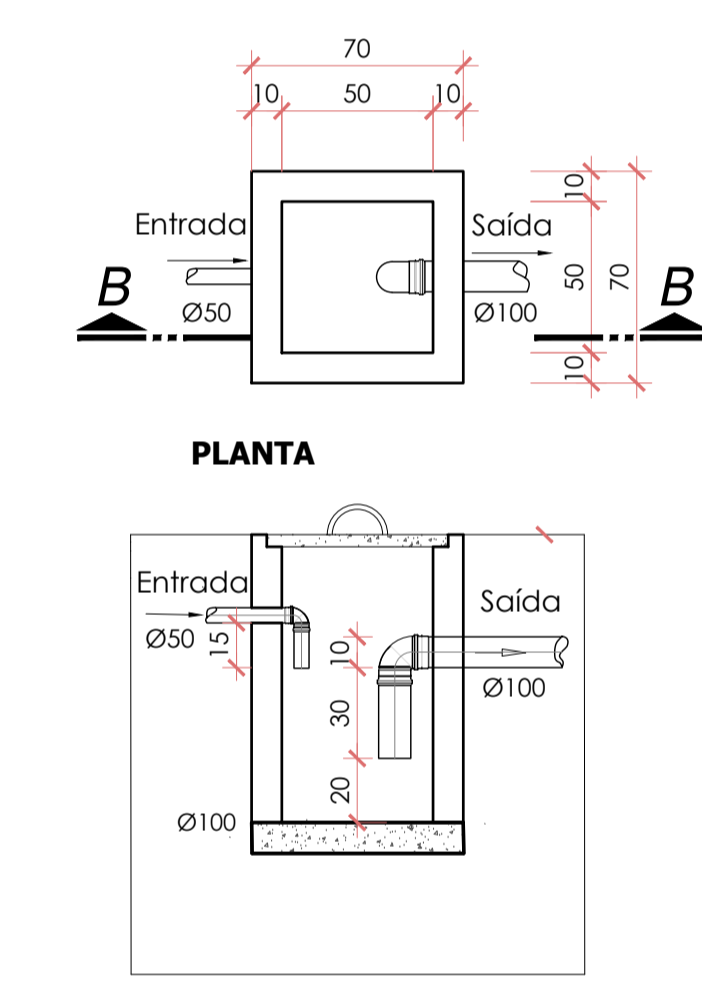
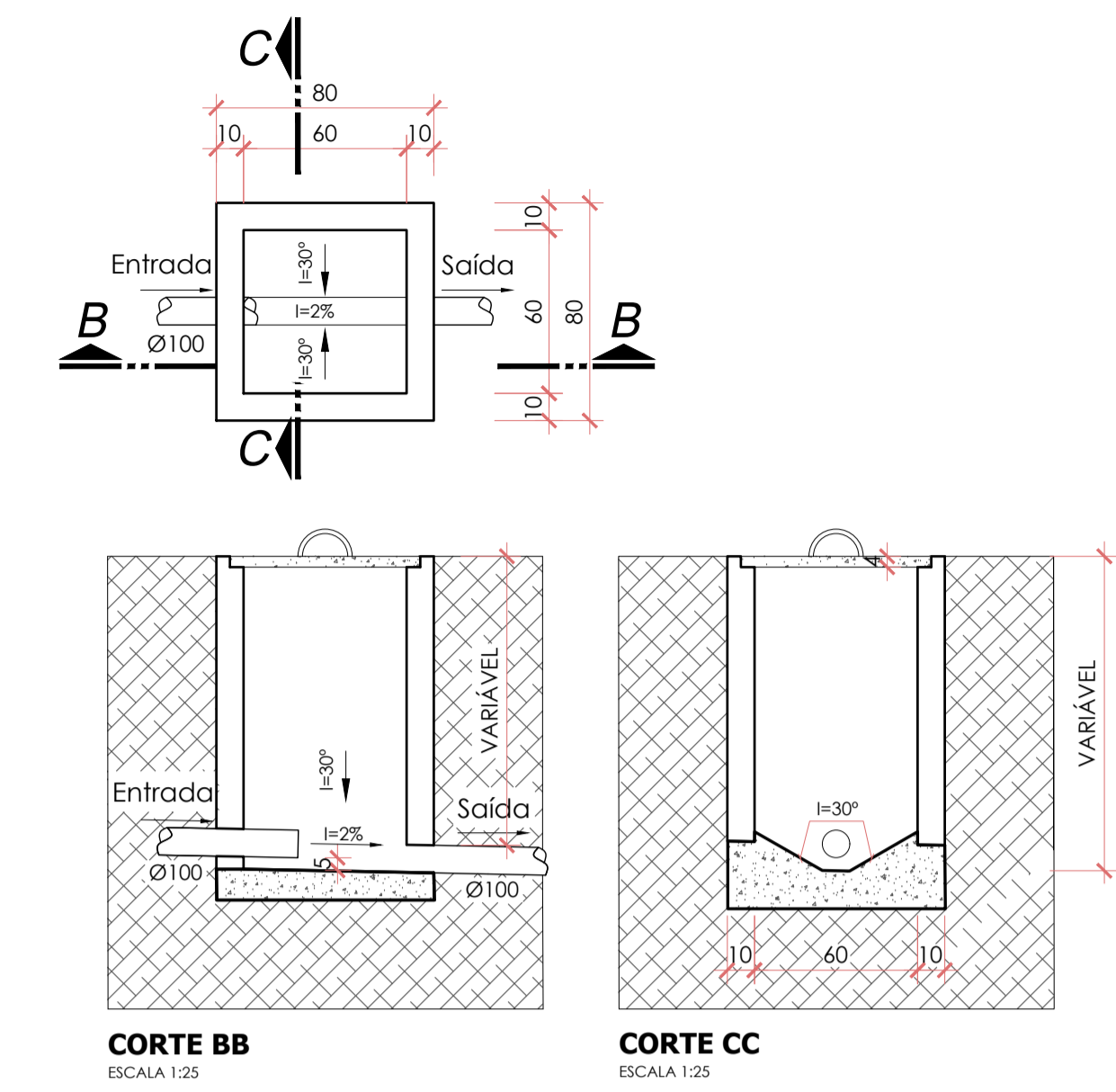
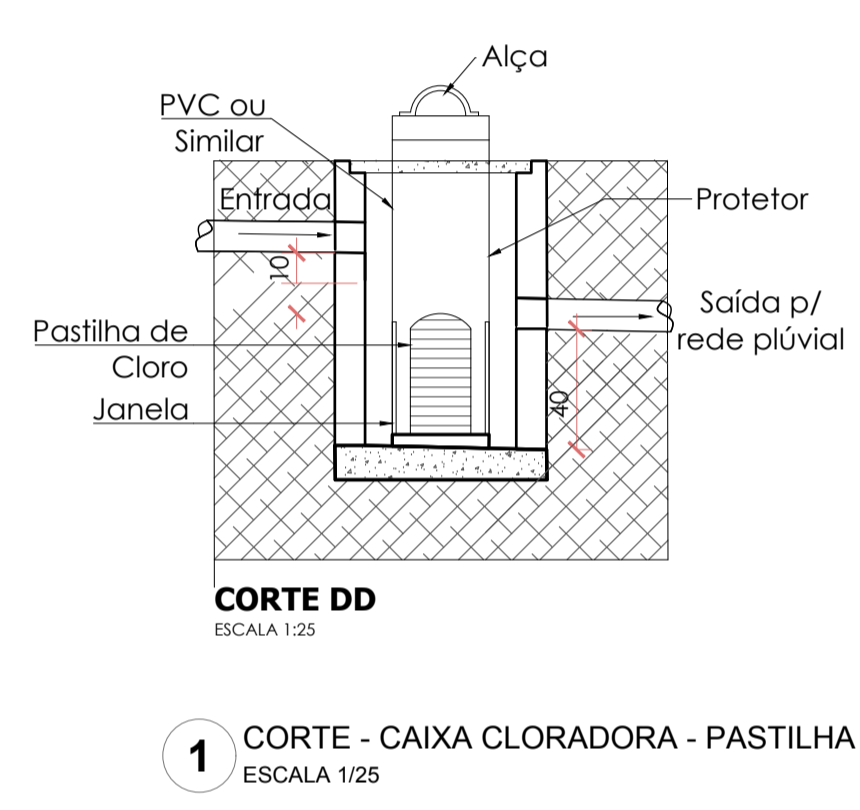
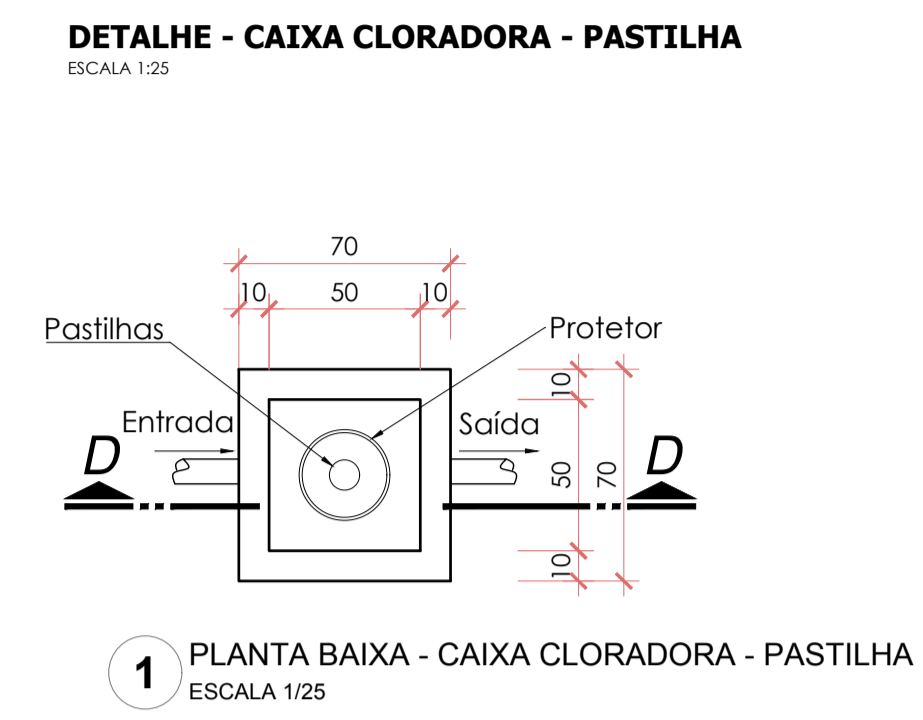
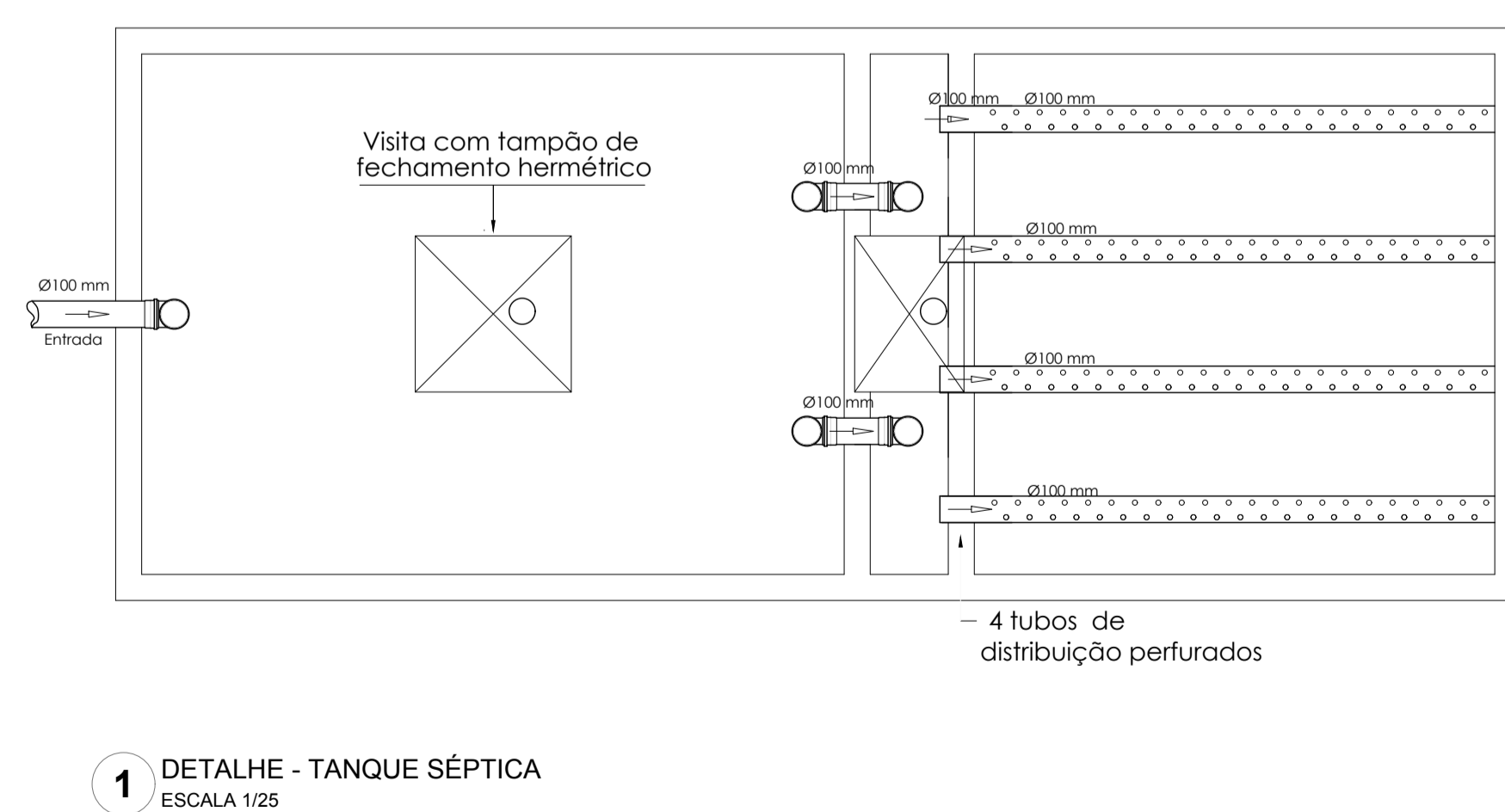
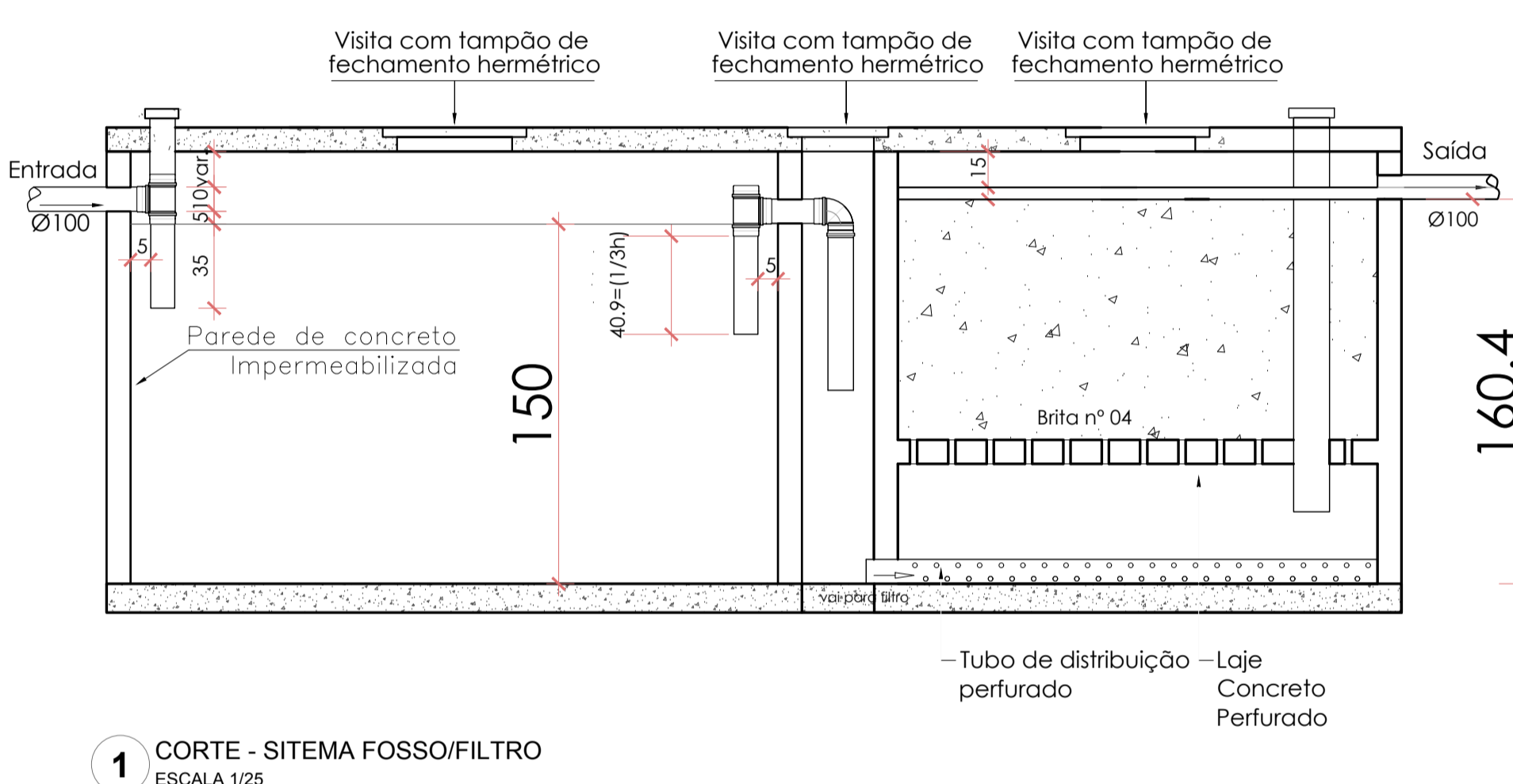
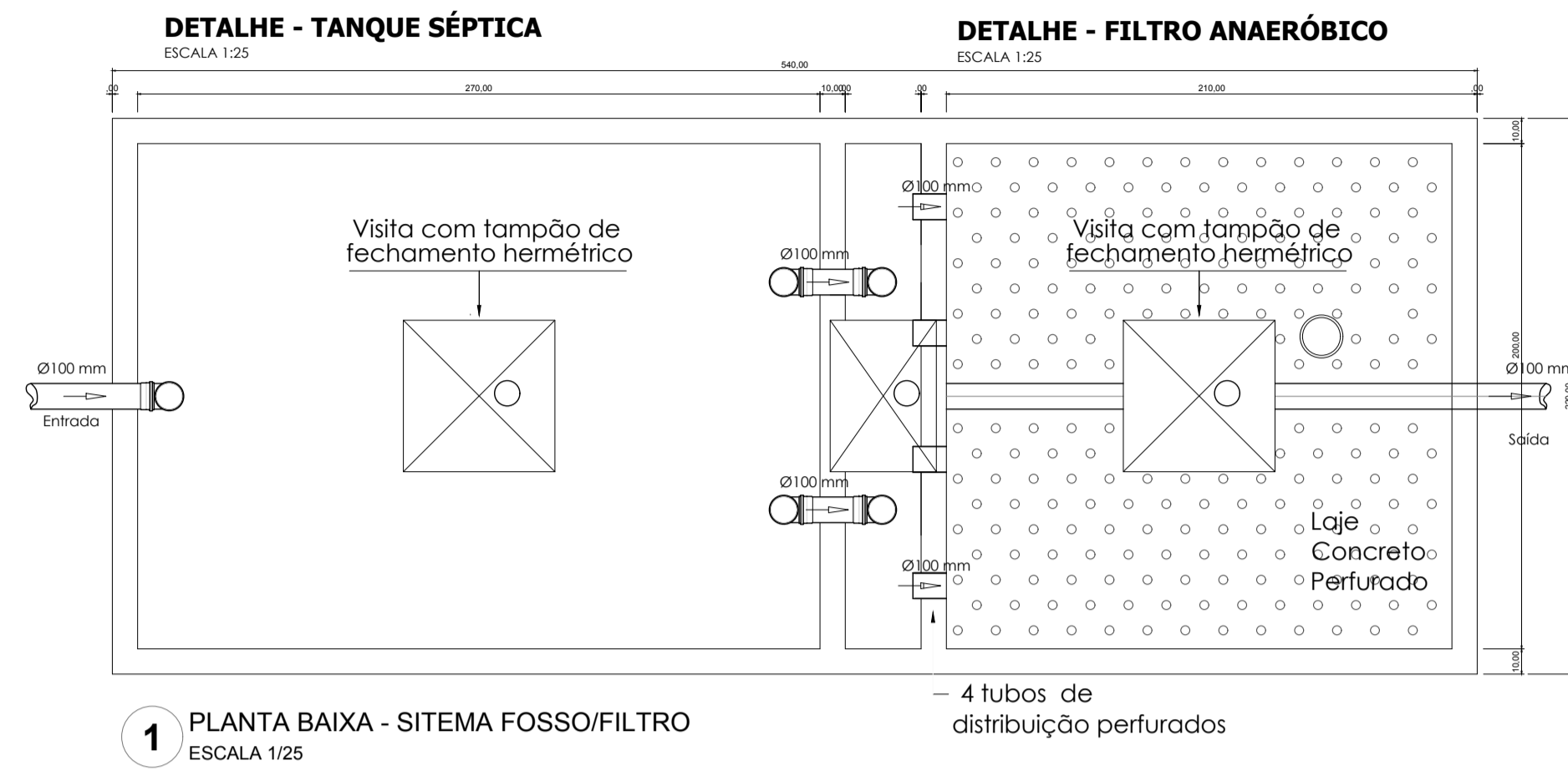


PLANO DE FUGA
PLANTA BAIXA
ESCALA: 1:50



CENTRO DE APOIO AO TURISTA

CONTEÚDO	PLANTA LOCAÇÃO	FRANCA
CONTEÚDO	PREÇA ANCHIEIA - CENTRO DE ANTONIO CARLOS/SC	01/03
DATA:	06/06/2018	
RESPONSÁVEL TÉCNICO:	SILVIA TESSARI	DESENHO
PROJETO:	CREA/SC 76.990-7	CADISTA
	Prefeitura Municipal de Antônio Carlos - Secretaria de Obras	ESCALA



CONTEGDO	FRANCHA
DETALHAMENTO SISTEMA TRATAMENTO ESGOTO	03/03
CONTEGDO	DESENHO
PRAÇA ANCHIETA - CENTRO DE ANTÔNIO CARLOS/SC	CADISTA
DATA: 06/06/2018	ESCALA INDICADA
RESPONSÁVEIS TÉCNICOS:	
SILVIA TESSARI	
CREA/SC 76.990-7	
PROPRIETÁRIO	
Prefeitura Municipal de Antônio Carlos - Secretaria de Obras	

Memorial de Cálculo:

Cálculo Fossa Sêptica:

$V = 1000 + N (CT + KI,7)$
 Onde:
 V= volume em litros
 N= número de contribuintes
 C= contribuição despejos (litros/pessoa/dia)
 T= período de detenção dias
 I= contribuição lodo fresco
 K= taxa de acumulação de lodo digerido em dias

$V_{sanitário} = 7(480z + 105z^4) = 6300$
 $V_{quiosque} = 38(6z + 105z^0,1) = 594$
 $V_{turístico} = 2(50z + 105z^0,2) + 10(2z + 105z^0,02) = 8,2 + 142$

$V = 1000 + 6300 + 594 + 150,2$
 $V = 1000 + 7044,2$
 $V_{total} = 8044,2$
 a) L= Largura interna dâtil= 2,00m
 b) C= Comprimento interno dâtil= 2,70m
 c) H= Altura dâtil interna dâtil= 1,50m

Obs: a limpeza da Fossa Sêptica deverá ser feita de dois em dois anos de acordo com a Tabela de Acumulação de Lodo adotada.

Cálculo Filtro Anaeróbio:

Será localizado na sequência da fossa sêptica, sendo somente um filtro. O volume foi calculado segundo a fórmula $V = 1,6NCT$, onde:

N= número de contribuintes
 C= contribuição de despejos em litros pessoa x dia
 T= período de detenção em dias

$V = 1,6z^2 + 480z = 5.376$ litros
 $V = 1,6z^2 + 62z = 345,6$ litros
 $V = 1,6z^2 + 50z + 1,6z^2 + 10z^2 = 192$ litros
 $V = 5913,6$ litros

Dimensão adotada:
 a) L= Largura interna dâtil= 2,00m
 b) C= Comprimento interno dâtil= 2,00m
 c) H= Altura dâtil interna dâtil= 1,50m

Memorial de Cálculo:

Clorador:

O volume dâtil foi calculado pela seguinte fórmula:
 $V = NcC/48$, Onde:

V = Volume dâtil em litros
 N= número de contribuintes
 C= Contribuição de despejos em litros pessoas x dias

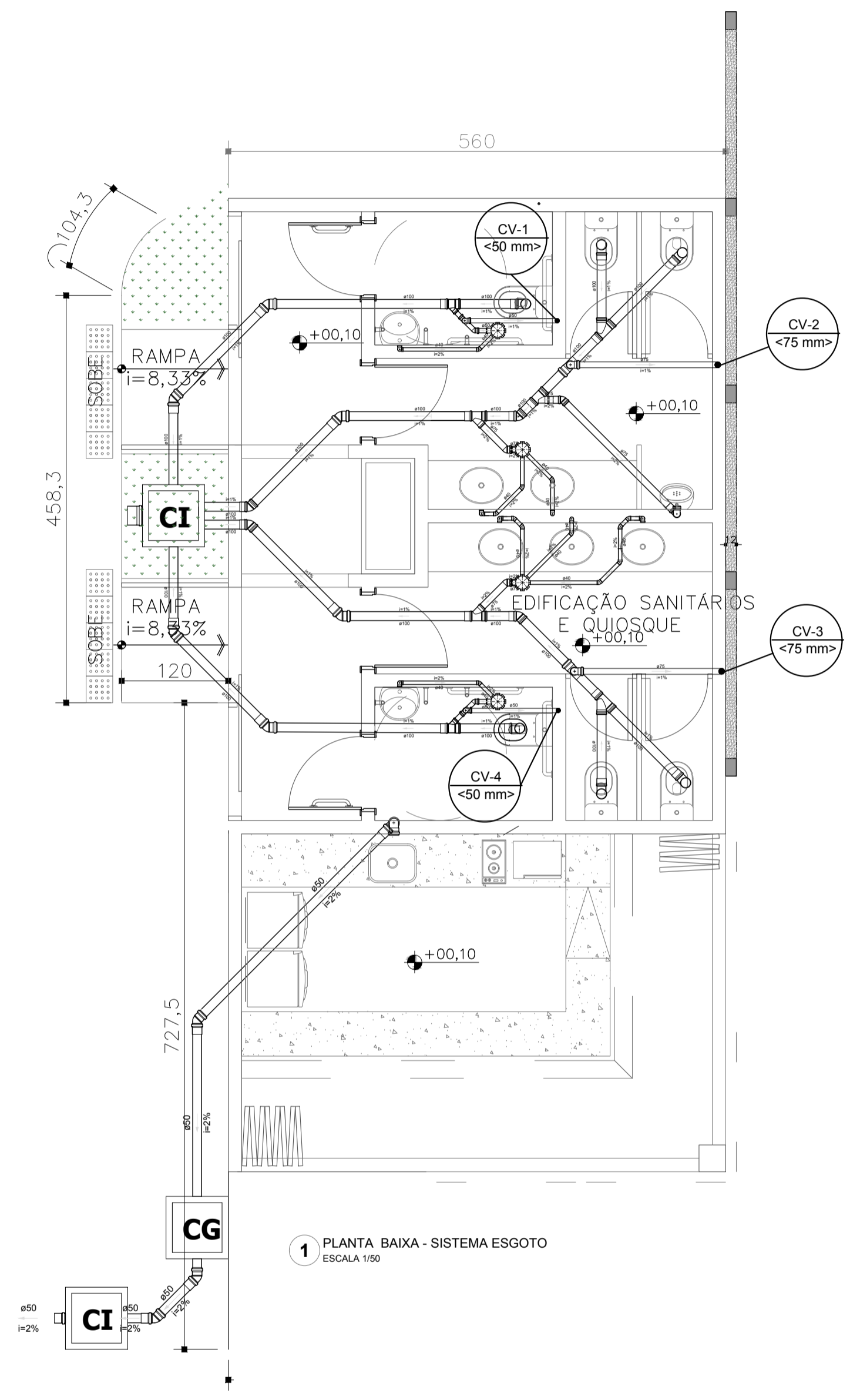
$V_{sanitários} = 7 \times 480 / 48 = 70,00$ litros
 $V_{quiosque} = 38 \times 6 / 48 = 4,50$ litros
 $V_{turístico} = 2 \times 50 + 10 \times 2 / 48 = 2,50$ litros
 Total= 77,00 litros

Dimensões adotadas:
 Largura interna dâtil = 0,50 m
 Comprimento dâtil = 0,50 m
 Altura dâtil = 0,40 m
 Volume adotado = 0,50 X 0,50 X 0,40 = 100 litros

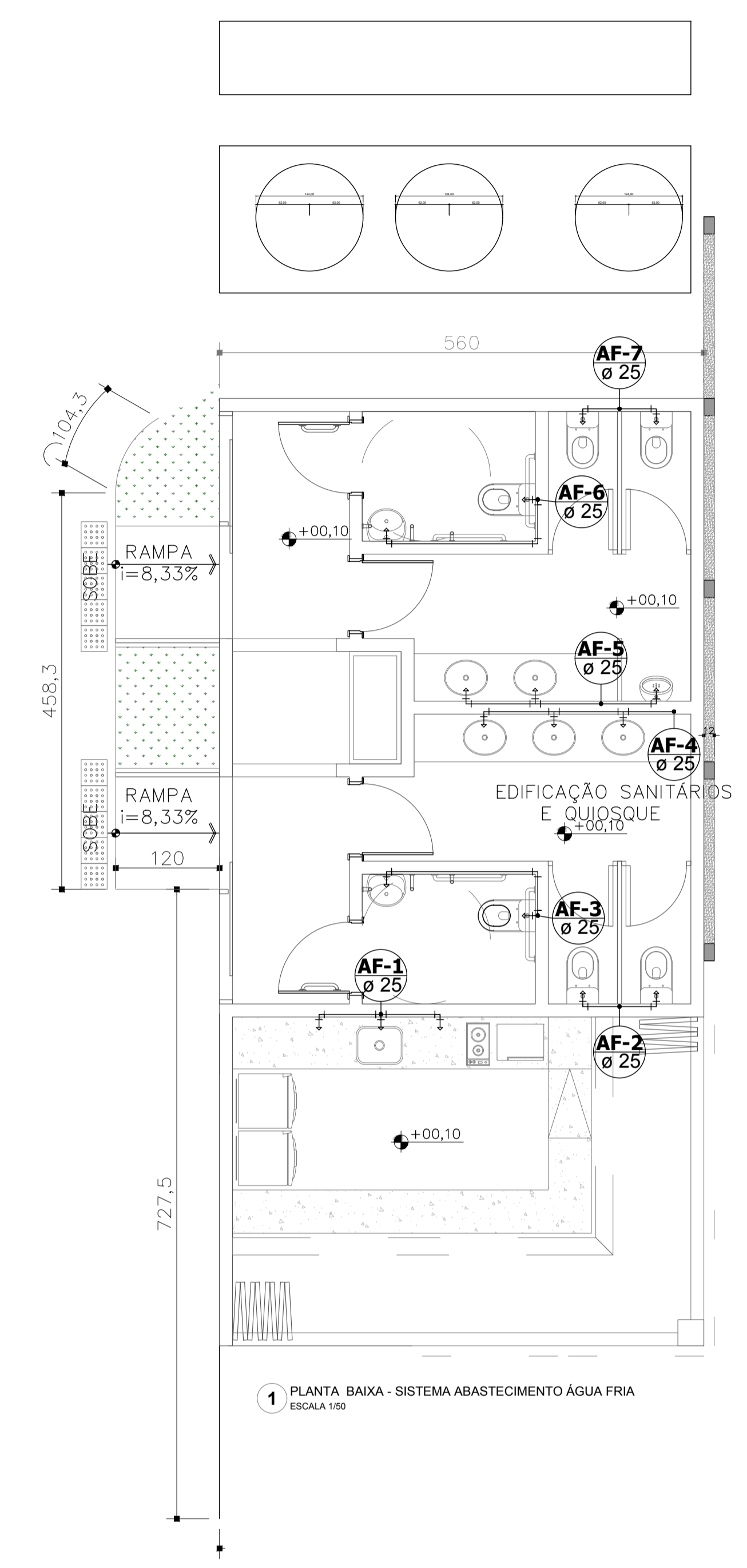
Obs.:

A localização das fossas sêpticas e sumidouros devem atender as seguintes condições:

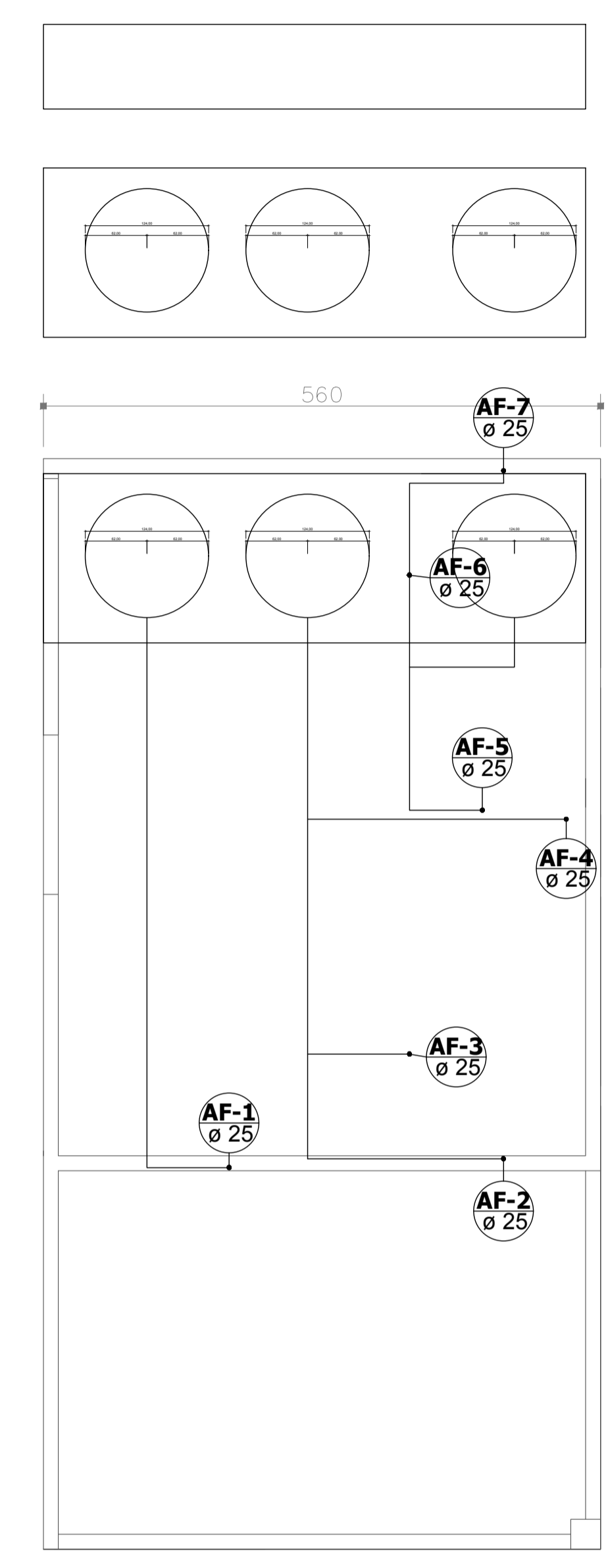
- Afastamento mínimo de 15 metros de poços de abastecimento de água e de corpos de água de qualquer natureza;
- Possibilidade de fácil ligação ao futuro coletor público;
- Facilidade de acesso, tendo em vista a necessidade de remoção periódica do lodo;
- O sistema deve ser construído com afastamento mínimo de 1,5 metros de construções, limites de terreno e ramal predial de água;
- Deverá obedecer ao afastamento mínimo de 3,0 metros de árvores e de qualquer ponto da Rede Pública de Abastecimento de Água.



1 PLANTA BAIXA - SISTEMA ESGOTO
ESCALA 1:50



1 PLANTA BAIXA - SISTEMA ABASTECIMENTO ÁGUA FRIA
ESCALA 1:50



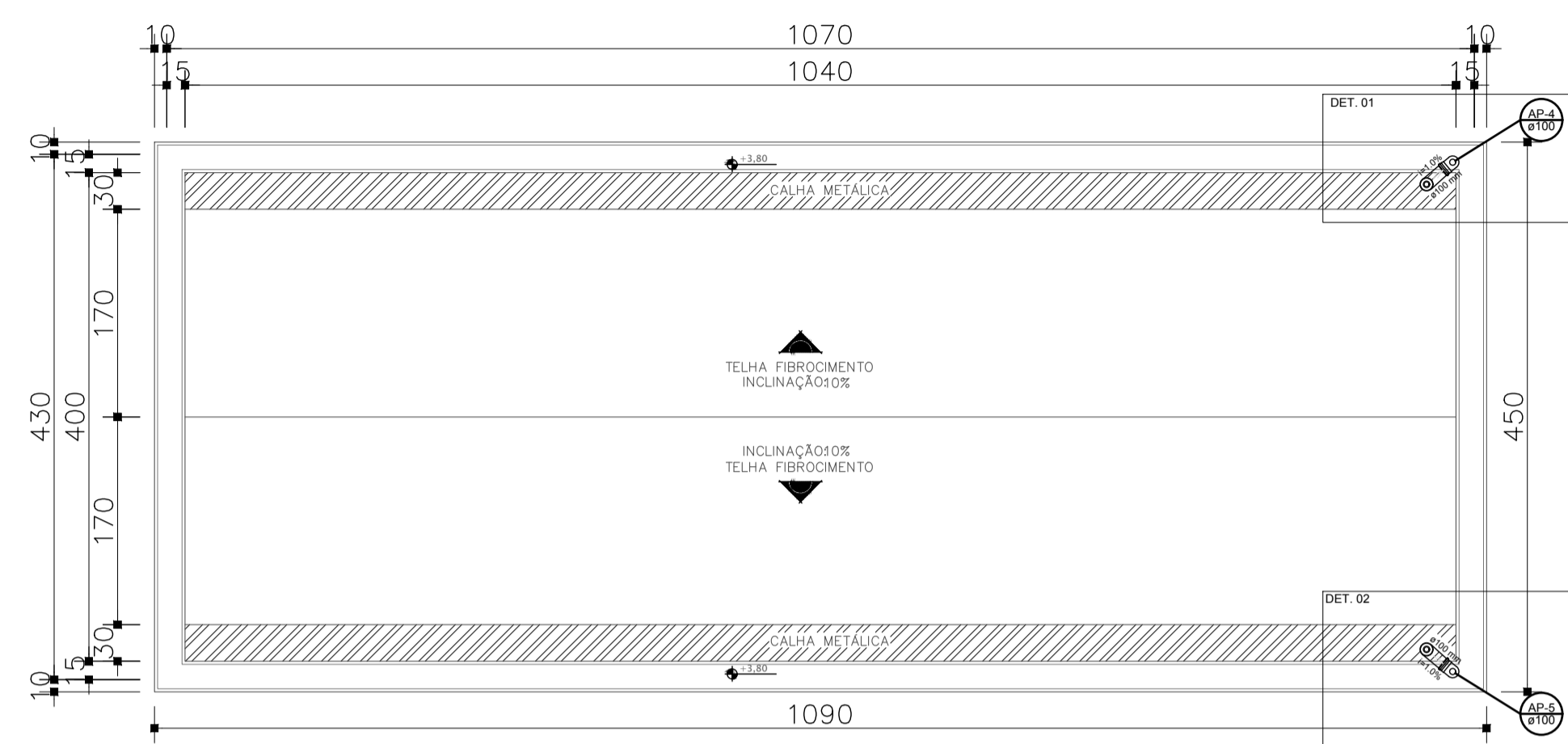
1 PLANTA COBERTURA - SISTEMA ABASTECIMENTO ÁGUA FRIA
ESCALA 1:50



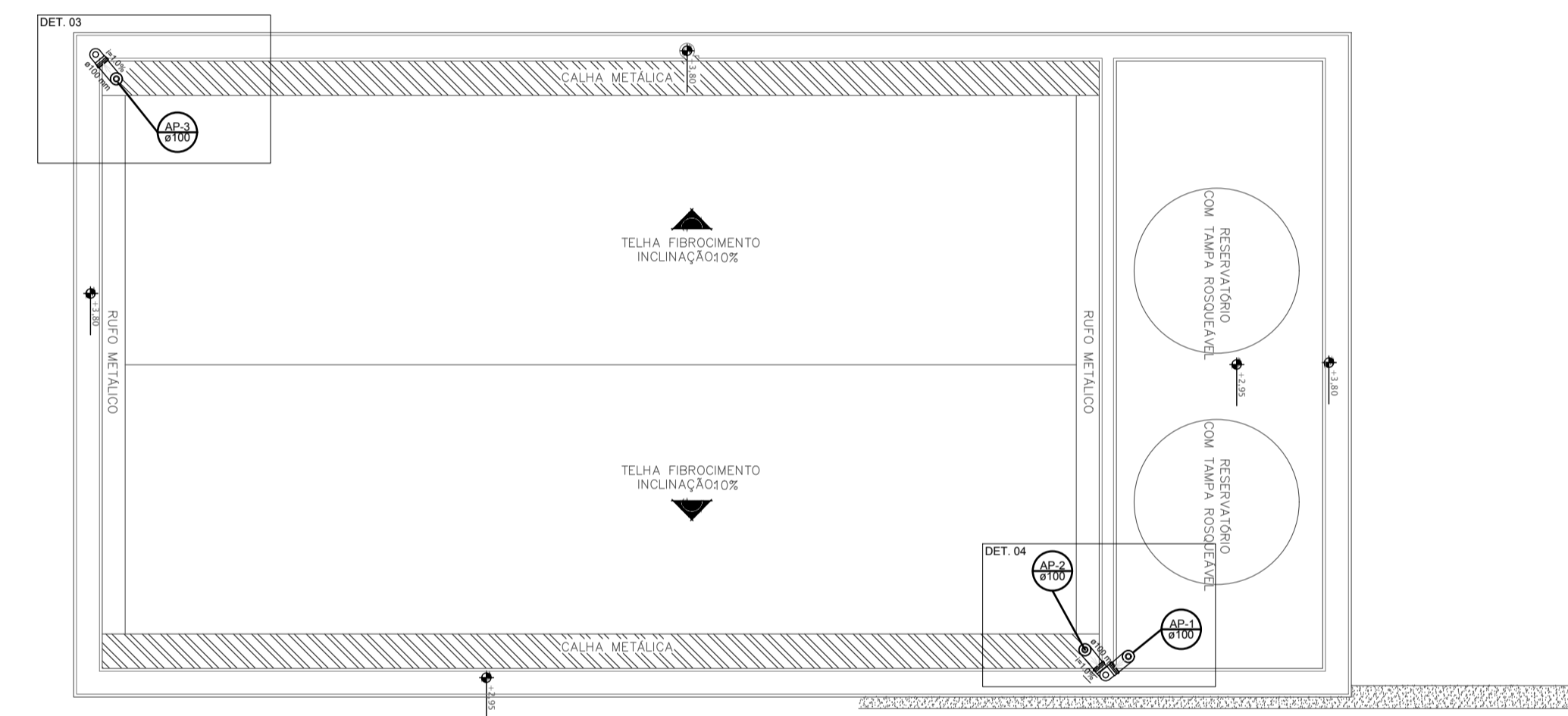
PREFEITURA MUNICIPAL DE
ANTÔNIO CARLOS
 Secretária de Planejamento e Desenvolvimento

CENTRO DE APOIO AO TURISTA

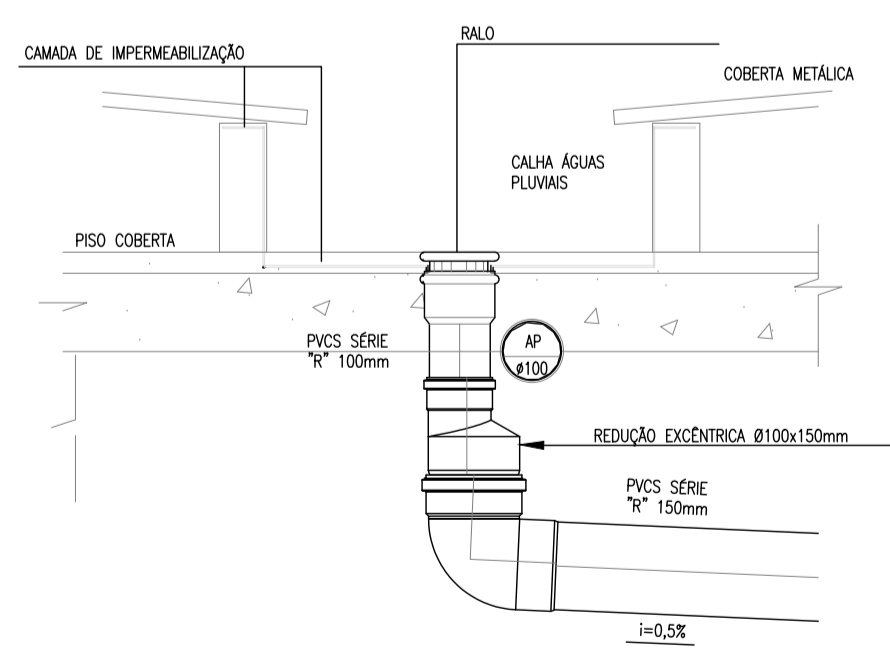
CONTEGDO	FRANCHA
MEMORIAL E PLANTAS - SISTEMAS DE ESGOTO	02/03
CONTEGDO	DESENHO
PRAÇA ANCHIETA - CENTRO DE ANTÔNIO CARLOS/SC	CADISTA
DATA: 06/06/2018	ESCALA
RESPONSÁVEIS TÉCNICOS:	INDICADA
SILVIA TESSARI	
CREA/SC 76.990-7	
PROPRIETÁRIO	
Prefeitura Municipal de Antônio Carlos - Secretaria de Obras	



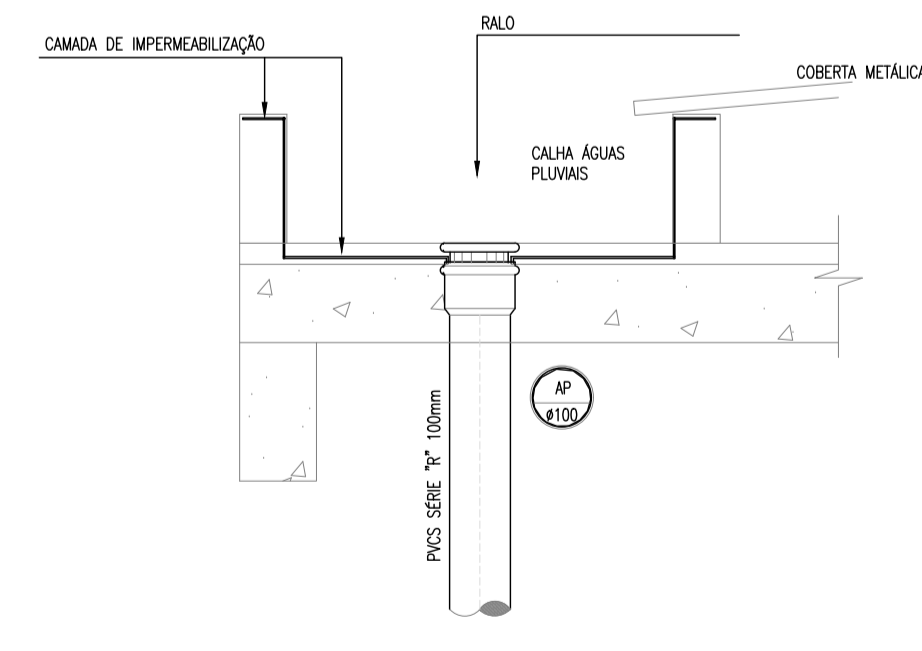
6 INDICAÇÃO DOS DETALHES - CENTRO TURISMO
ESCALA 1:50



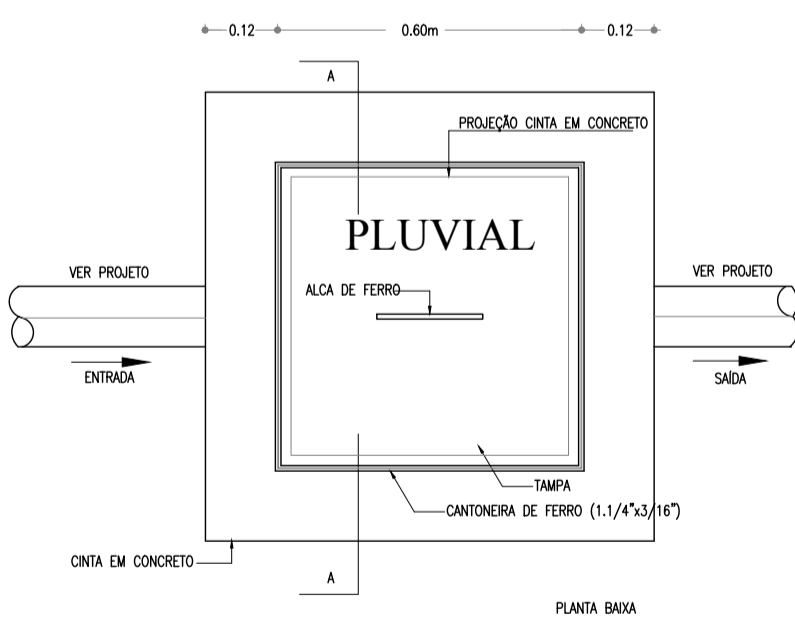
7 INDICAÇÃO DOS DETALHES - QUIOSQUE/SANITÁRIOS
ESCALA 1:50



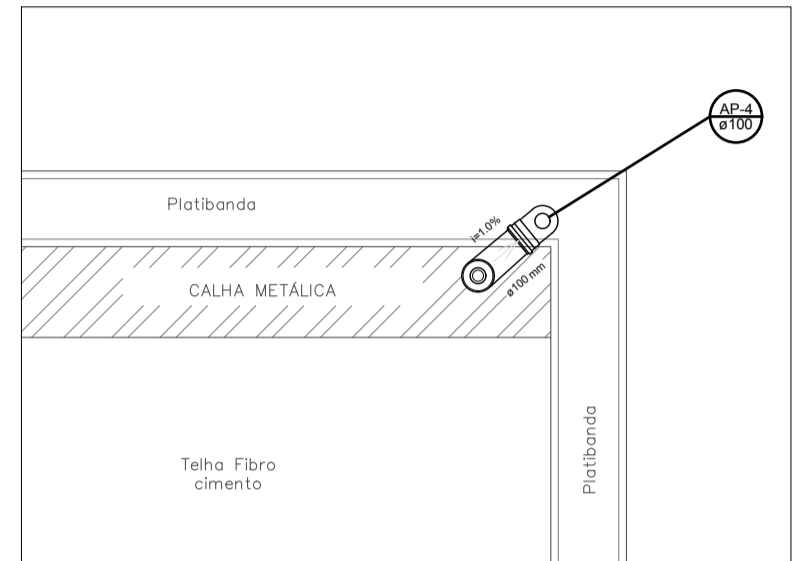
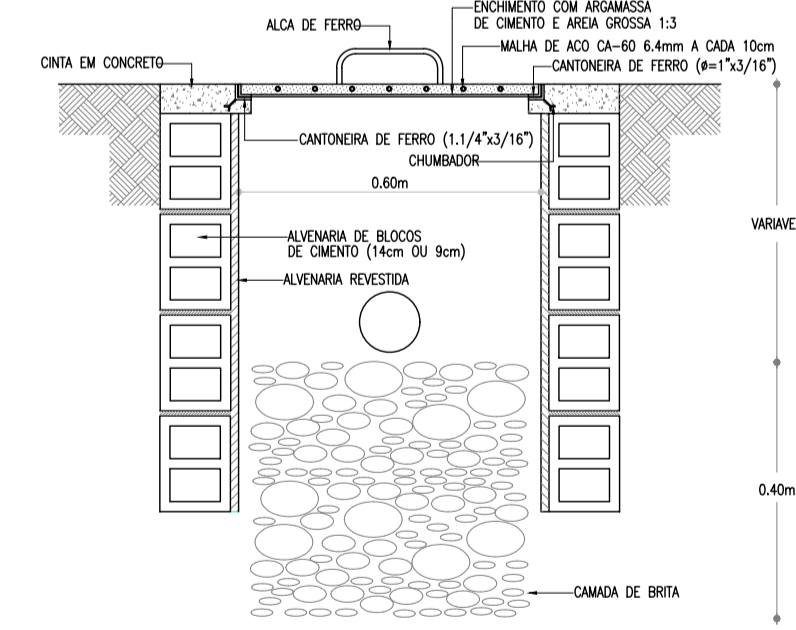
8 DETALHAMENTO: DESCIDA ÁGUA PLUVIAL C/ RALO
SEM ESCALA



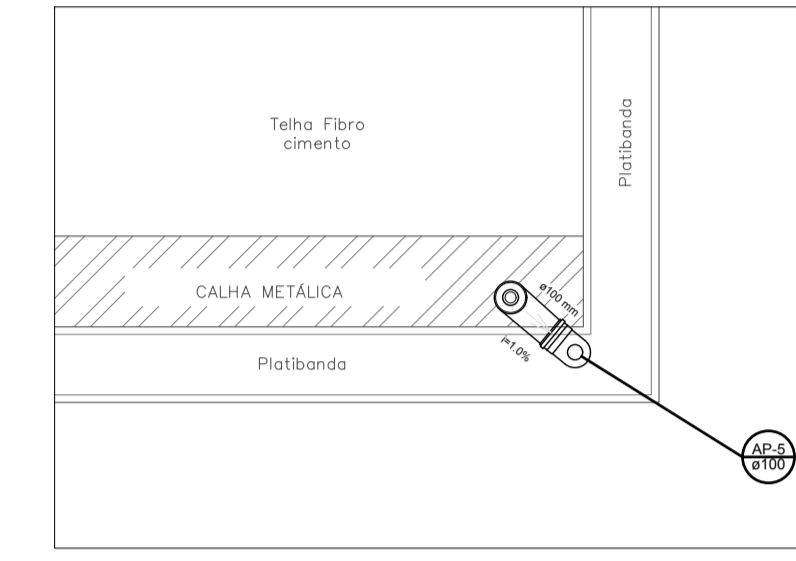
9 DETALHAMENTO: DESCIDA ÁGUA PLUVIAL C/ RALO
SEM ESCALA



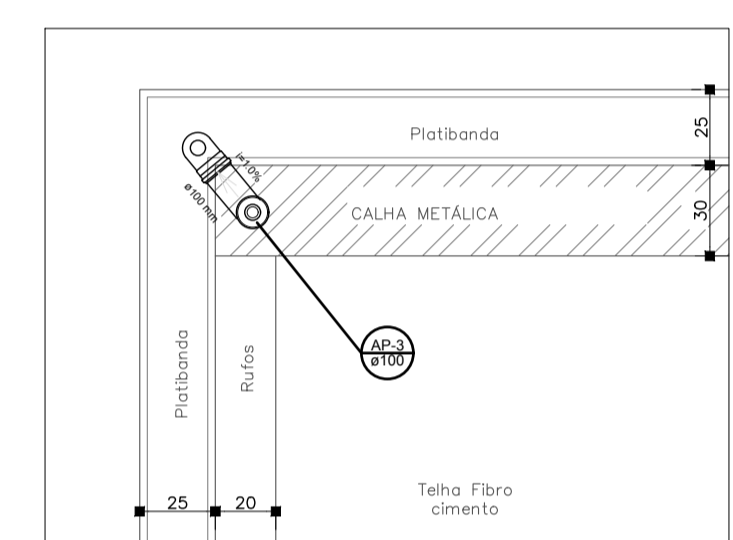
10 CAIXA ÁGUAS PLUVIAIS
SEM ESCALA



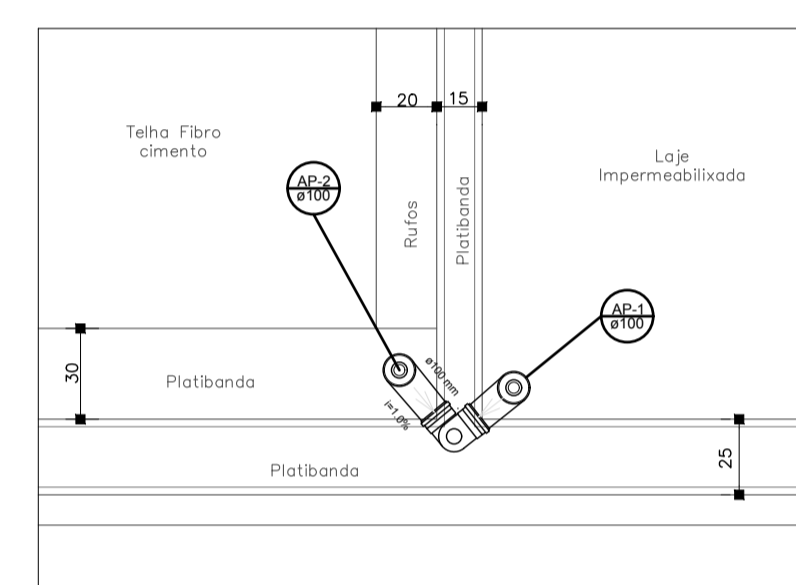
11 DETALHE 01
ESCALA 1:25



12 DETALHE 02
ESCALA 1:25



13 DETALHE 03
ESCALA 1:25

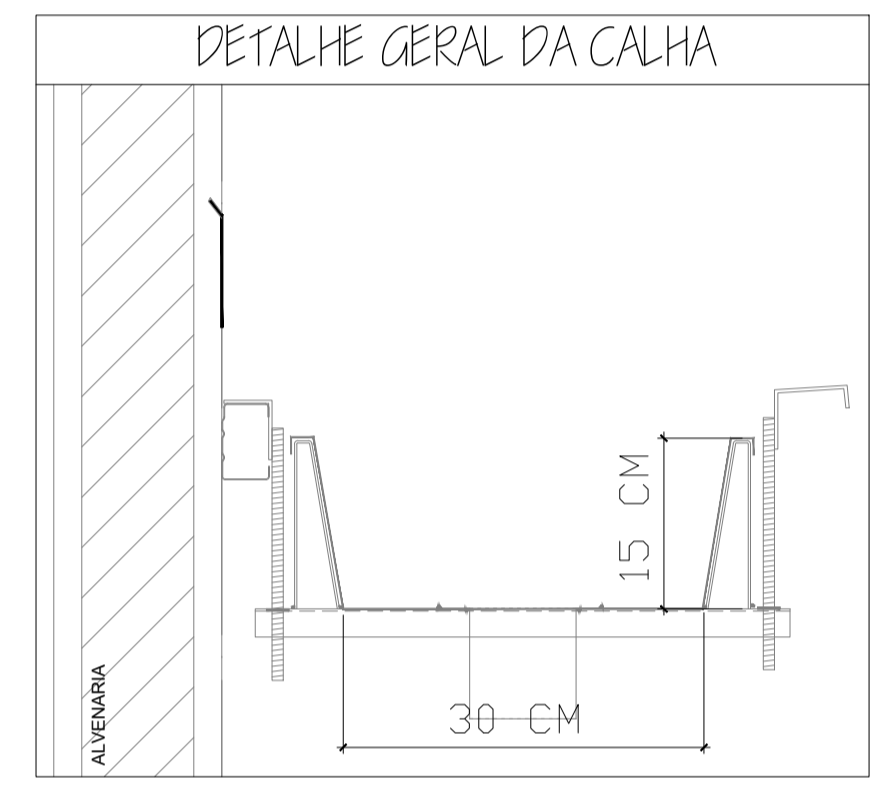


14 DETALHE 04
ESCALA 1:25

AP-...
Ø...

COLUNA DE ÁGUA PLUVIAL
DIÂMETRO DA TUBULAÇÃO

TUBULAÇÃO DE PVC DE ÁGUA
PLUVIAL



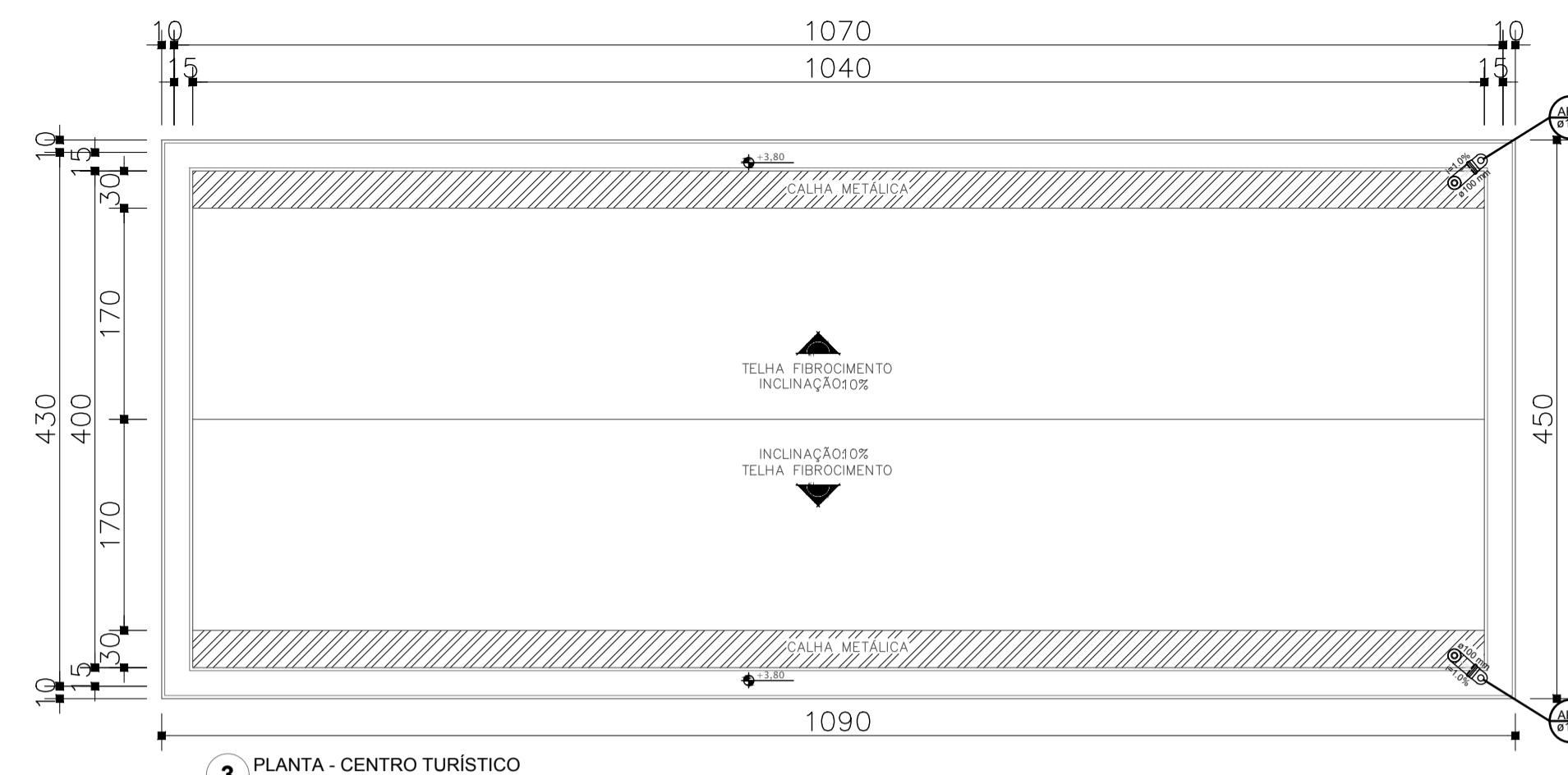
15 DETALHE CALHA
SEM ESCALA



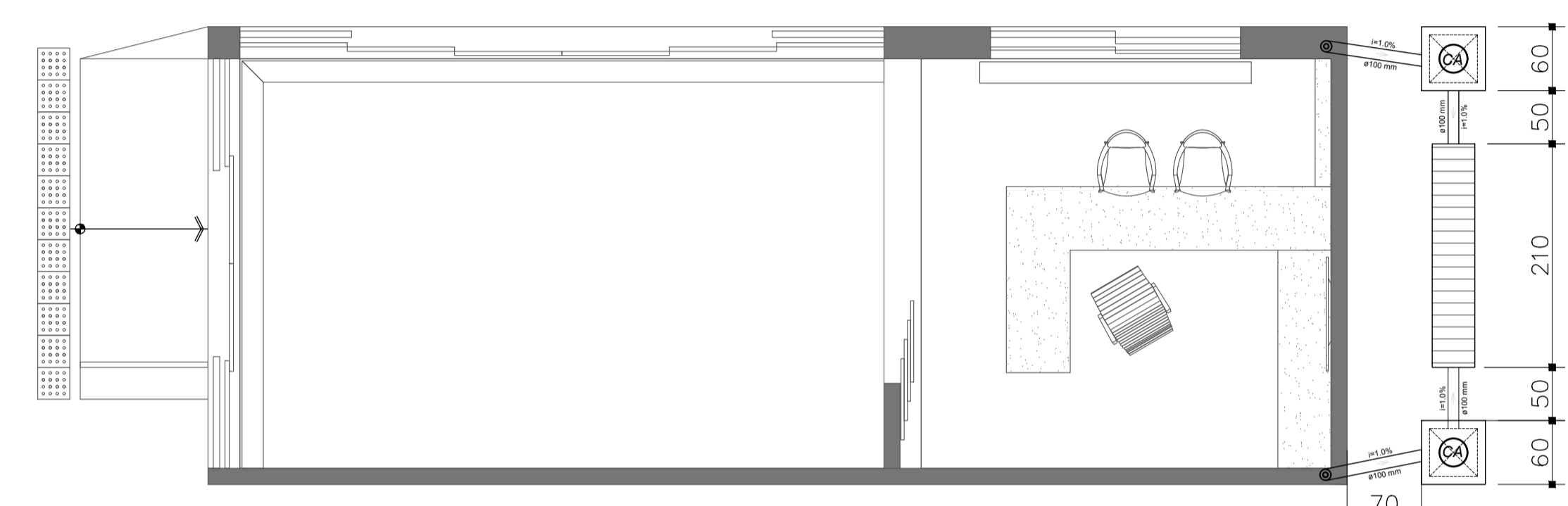
PREFEITURA MUNICIPAL DE
ANTÔNIO CARLOS
Secretaria de Planejamento e Desenvolvimento

CENTRO DE APOIO AO TURISTA

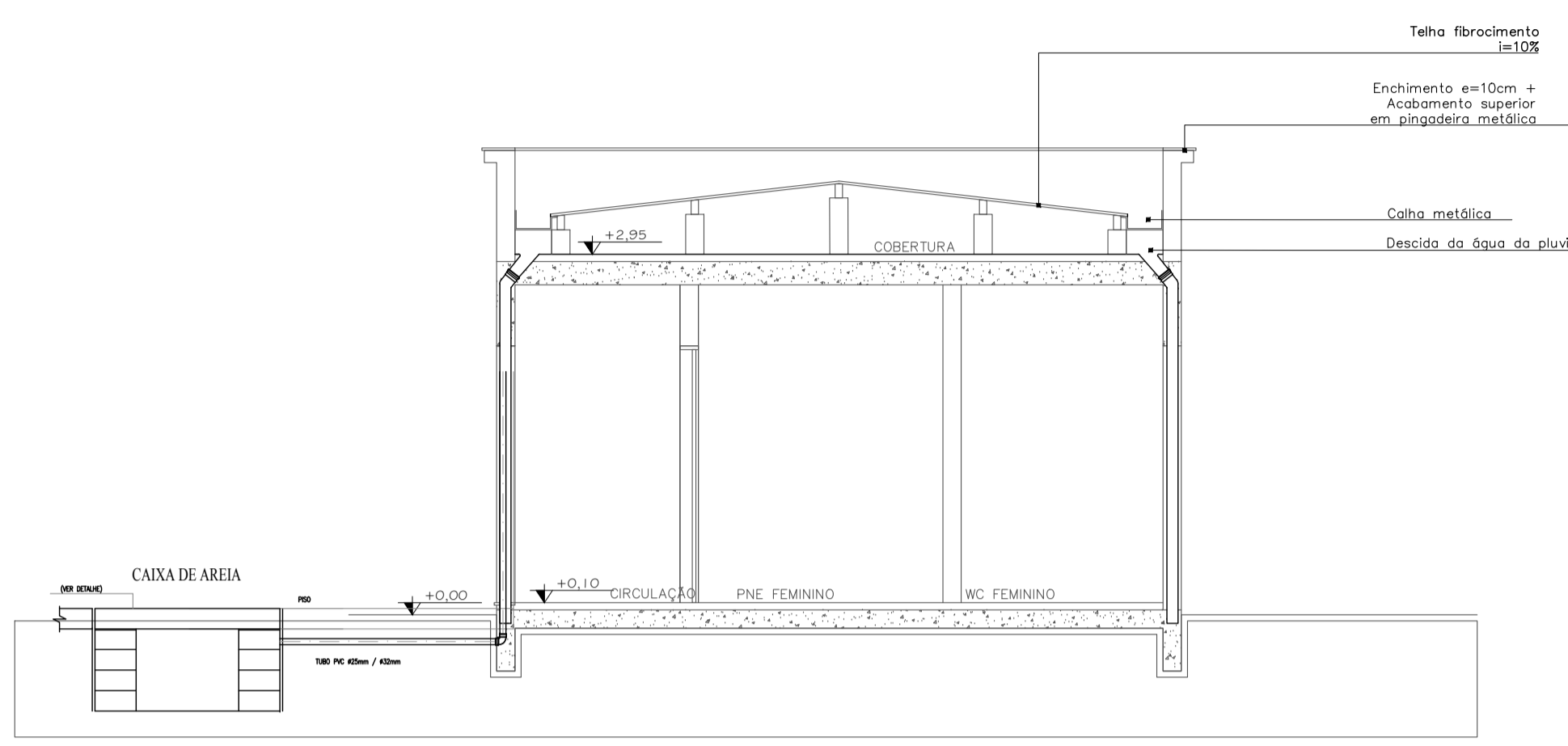
CONTEGDO	FRANCHA
DETALHAMENTOS - CAPTAÇÃO DA ÁGUA	02/02
CONTEGDO	DESENHO
PRAÇA ANCHIETA - CENTRO DE ANTÔNIO CARLOS/SC	CADISTA
DATA: 06/06/2018	ESCALA
RESPONSÁVEIS TÉCNICOS:	INDICADA
SILVIA TESSARI	
CREA/SC 76.990-7	
PROPRIETÁRIO	
Prefeitura Municipal de Antônio Carlos - Secretaria de Obras	



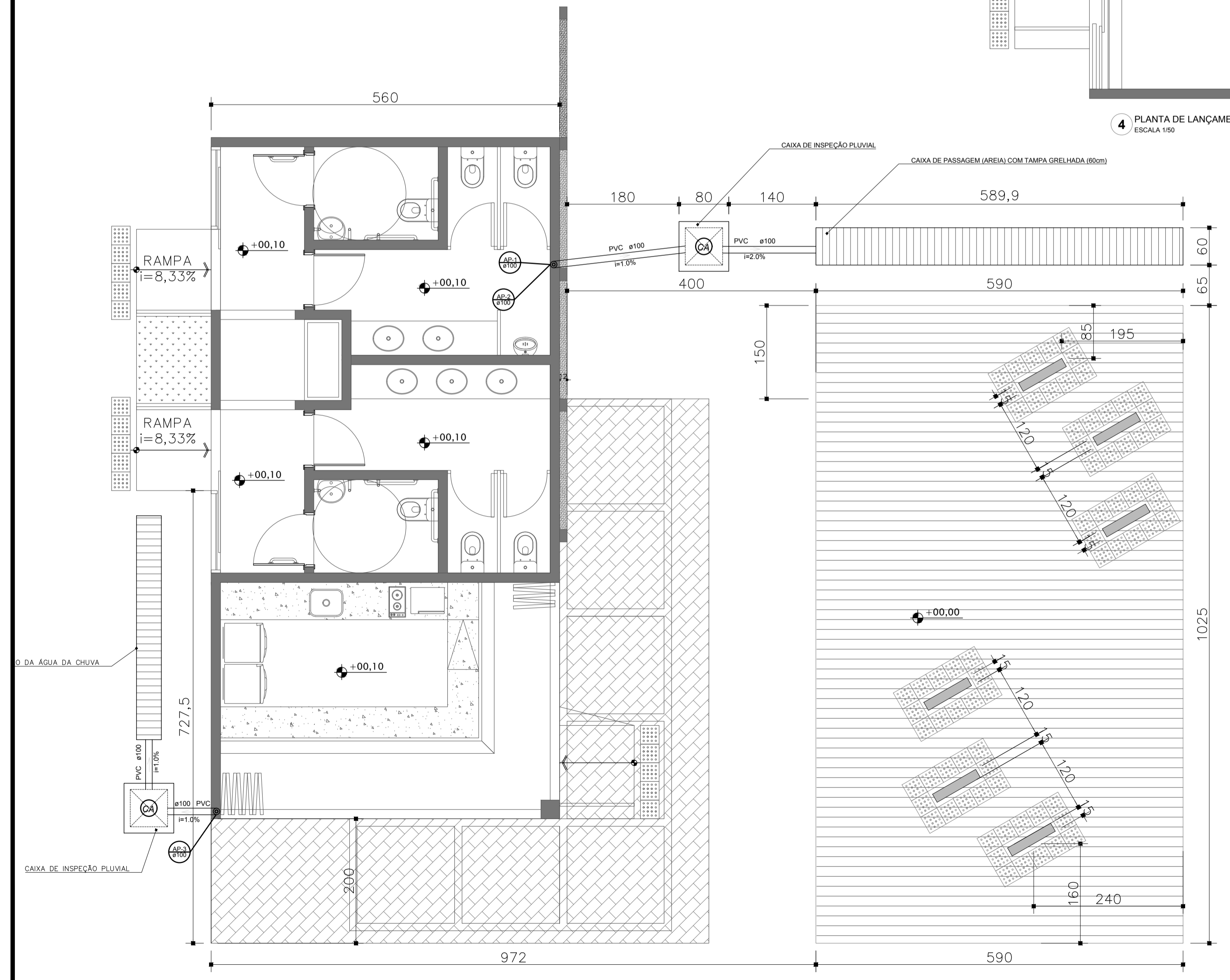
3 PLANTA - CENTRO TURÍSTICO
ESCALA 1/50



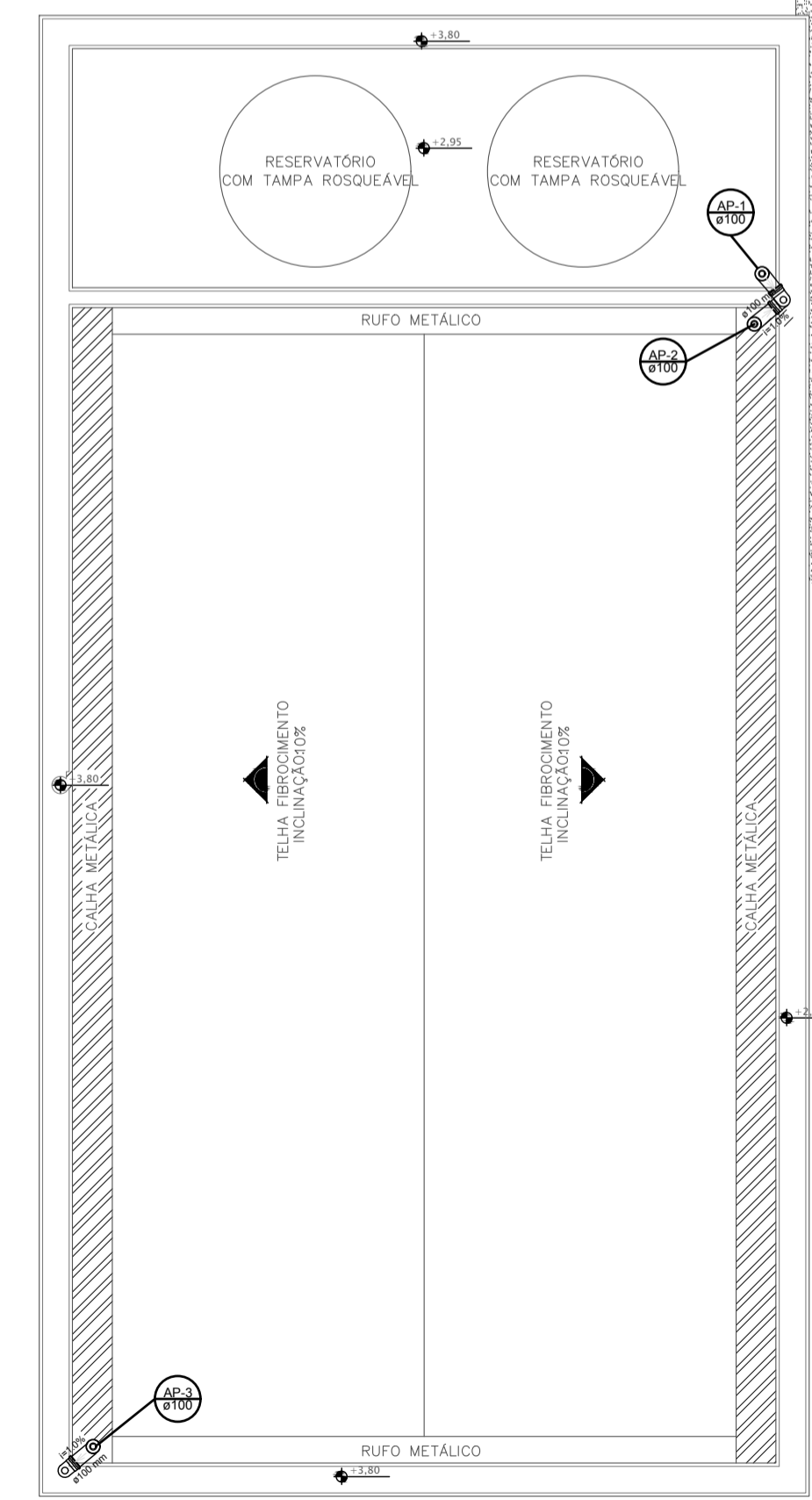
4 PLANTA DE LANÇAMENTO DA REDE - CENTRO TURÍSTICO
ESCALA 1/50



5 CORTE - DETALHE DRENO ARC - SANITÁRIOS E QUIOSQUE
ESCALA 1/50

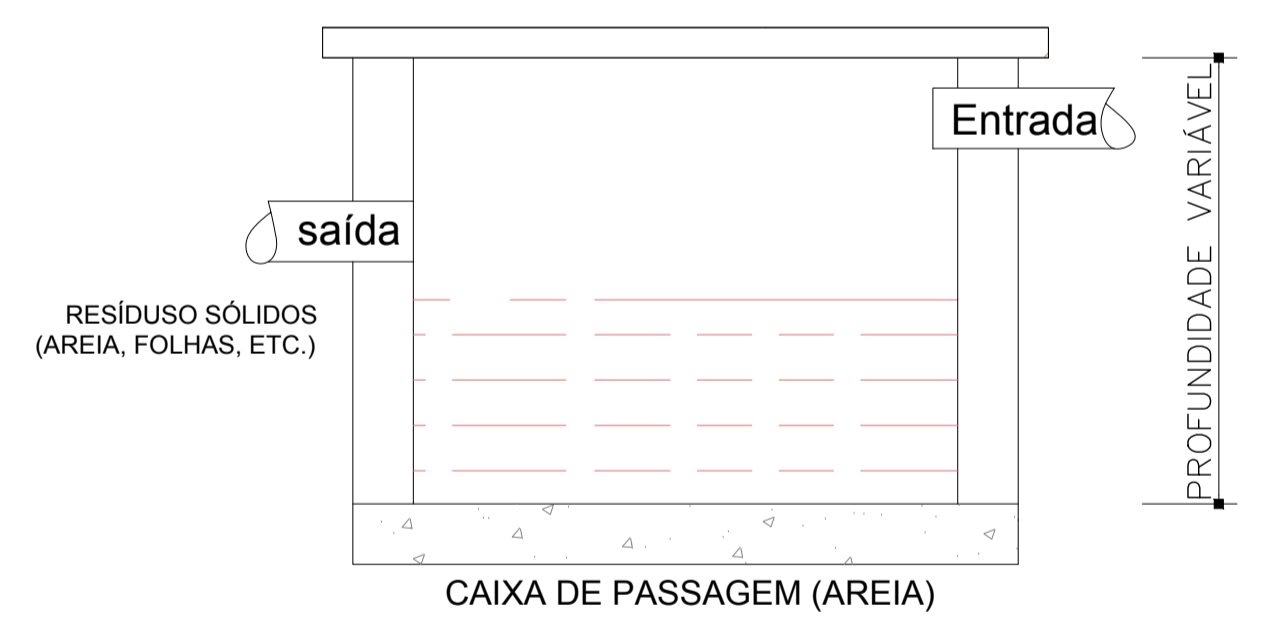
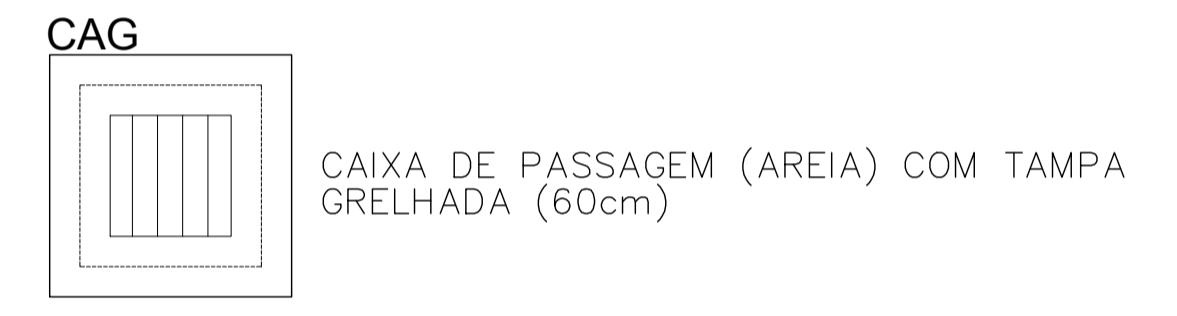


1 PLANTA DE LANÇAMENTO DA REDE - QUIOSQUE
ESCALA 1/50



2 PLANTA - SANITÁRIOS E QUIOSQUE
ESCALA 1/50

LEGENDA	
	CAIXA DE AREIA PLUVIAL SIMPLES
	JOELHO 45
	JOELHO 45- DESCE
	JOELHO 90
	JOELHO 90- COLUNA
	JOELHO 90- DESCE
	CURVA 90 CURTA- DESCE
	JUNÇÃO SIMPLES
	TÊ SANITÁRIO
	RALOS PLUVIAIS



CENTRO DE APOIO AO TURISTA

CONTEGDO	SISTEMA REDE PLUVIAL - PLANTAS BAIXAS E COBERTURA - DETALHAMENTO	FRANCHA	01/02
CONTEGDO	PRAÇA ANCHIETA - CENTRO DE ANTÔNIO CARLOS/SC	DESENHO	
DATA:	06/06/2018	CADISTA	
RESPONSÁVEIS TÉCNICOS:	SILVIA TESSARI CREA/SC 76.990-7	ESCALA	INDICADA
PROPRIETÁRIO	Prefeitura Municipal de Antônio Carlos - Secretaria de Obras		