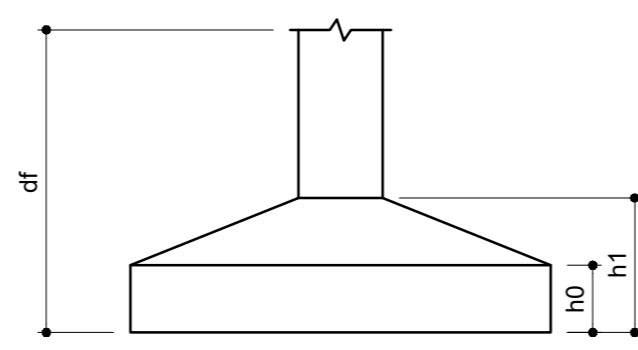
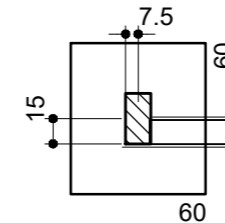


CRAS – VIGAS BALDRAME E PILARES MURO



P1 12x20 cm
h0 = 25 cm
h1 = 50 cm
df = 50 cm



Pilar			Fundação				
Nome	Seção (cm)	Carga Máx. (tf)	Lado B (cm)	Lado H (cm)	h0 / ha (cm)	h1 / hb (cm)	df (cm)
P1 a P15	12x20	5.0	60	60	25	50	50

SAPATAS

Resumo do aço

AÇO	DIAM (mm)	C.TOTAL (m)	PESO + 0 % (kg)
CA50	6.3	216.00	52.87
PESO TOTAL (kg)			
CA50			52.87

Volume de concreto (C-25) = 1.35 m³
Área de forma = 9.00 m²

PILARES

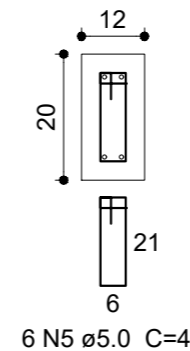
Resumo do aço

AÇO	DIAM (mm)	C.TOTAL (m)	PESO + 0 % (kg)
CA50	8.0	72.00	28.4
CA60	5.0	42.30	6.52
PESO TOTAL (kg)			
CA50			28.4
CA60			6.52

Volume de concreto (C-25) = 0.43 m³
Área de forma = 11.52 m²

P1

PILARES
ESC 1:20



VIGAS

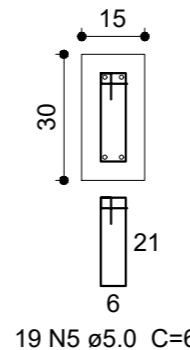
Resumo do aço

AÇO	DIAM (mm)	C.TOTAL (m)	PESO + 0 % (kg)
CA50	8.0	216.64	85.48
CA60	5.0	219.35	33.0
PESO TOTAL (kg)			
CA50			85.48
CA60			33.0

Volume de concreto (C-25) = 2.44 m³
Área de forma = 40.62 m²

V1

BALDRAME
ESC 1:20



PREFEITURA MUNICIPAL DE
ANTÔNIO CARLOS
Secretaria de Planejamento e Desenvolvimento

CRAS
CENTRO DE REFERÊNCIA DE ASSISTÊNCIA SOCIAL

CONTEUDO	PRANCHA
PROJETO ESTRUTURAL DO MURO	01/01
CONTEUDO	
RUA 6 NOVEMBRO - CENTRO DE ANTÔNIO CARLOS/SC	
DATA: 22/04/2019	
RESPONSÁVEIS TÉCNICOS:	DESENHO
SILVIA TESSARI	
CREA/SC 76.990-7	CADISTA
PROPRIETÁRIO	ESCALA
Prefeitura Municipal de Antônio Carlos - Secretaria de Obras	INDICADA