

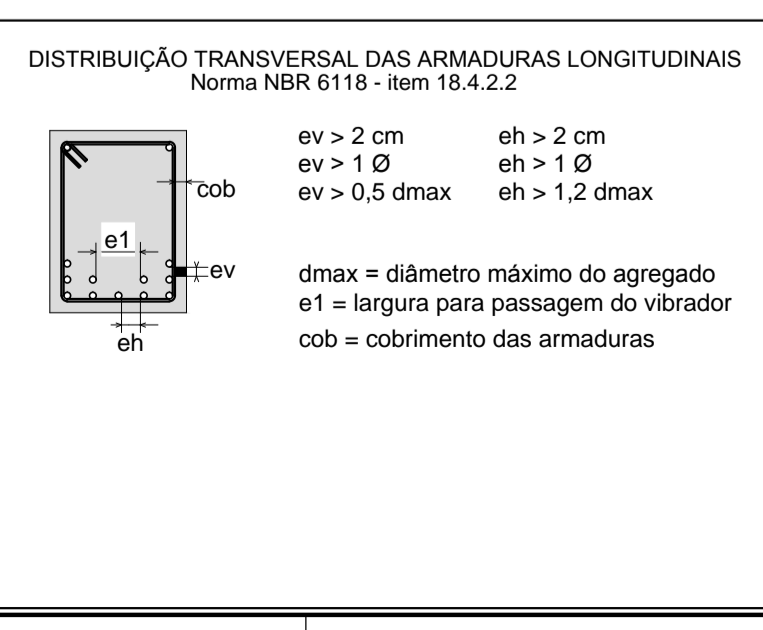
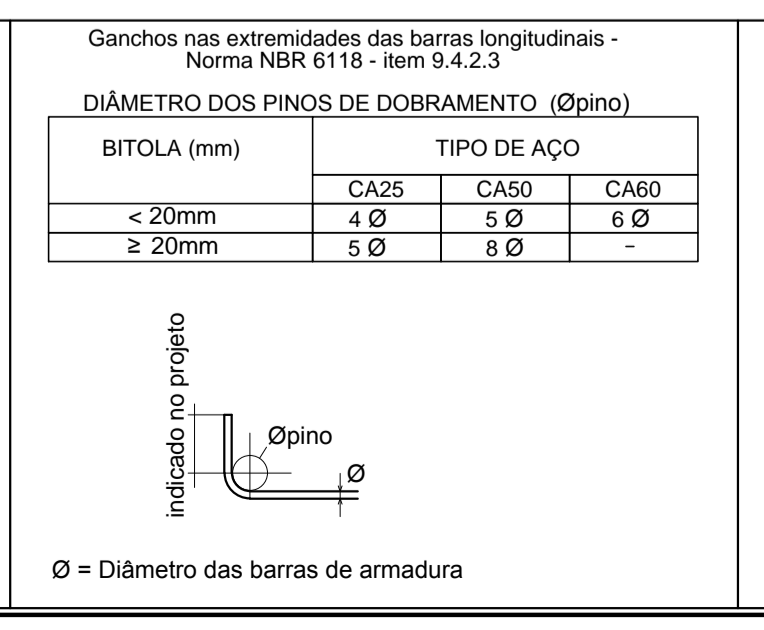
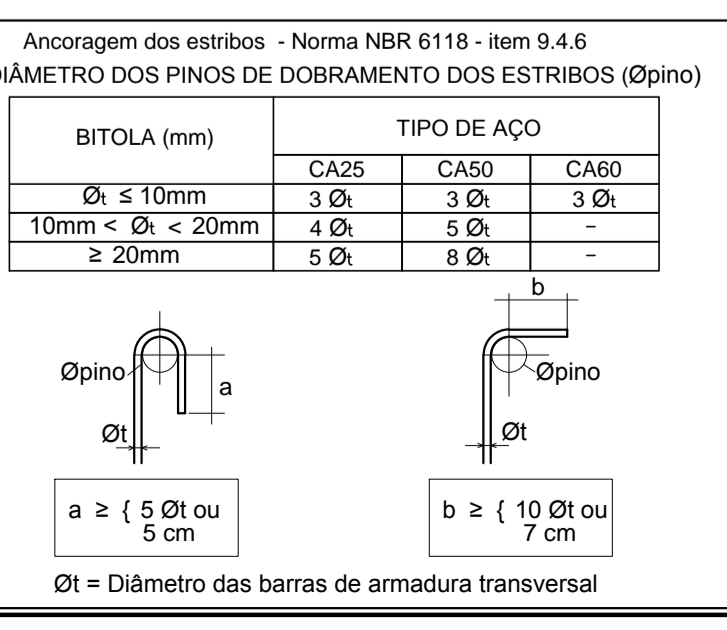
RELAÇÃO DO AÇO

AÇO	N	DIAM (mm)	QUANT	C.UNIT (cm)	C.TOTAL (cm)
CA60	1	5.0	321	91	29211
	2	5.0	293	97	28421
	3	5.0	2	224	448
	4	8.0	6	437	2622
CA50	5	8.0	2	461	922
	6	8.0	2	520	1040
	7	8.0	2	175	350
	8	8.0	2	199	398
	9	8.0	4	932	3728
	10	8.0	2	956	1912
	11	8.0	2	367	2202
	12	8.0	2	437	874
	13	8.0	2	461	922
	14	8.0	2	474	948
	15	8.0	2	273	546
	16	8.0	2	93	186
	17	8.0	2	95	190
	18	8.0	2	257	514
	19	8.0	2	293	586
	20	8.0	2	412	824
	21	8.0	2	436	872
	22	8.0	2	337	674
	23	8.0	2	361	722
	24	8.0	2	512	1024
	25	8.0	1	180	180
	26	8.0	2	929	1858
	27	8.0	4	385	1540
	28	8.0	2	358	716
	29	8.0	2	382	764
	30	8.0	2	72	144
	31	8.0	2	96	192
	32	8.0	2	358	716
	33	8.0	2	382	764
	34	8.0	2	383	766
	35	8.0	2	419	838
	36	8.0	2	877	1754
	37	8.0	4	350	1400
	38	8.0	2	1136	2272
	39	8.0	2	186	372
	40	8.0	2	877	1754
	41	8.0	2	292	584
	42	8.0	2	316	632
	43	8.0	2	362	724
	44	8.0	2	379	758
	45	8.0	2	323	646
	46	8.0	2	335	670
	47	8.0	2	637	1274
	48	8.0	2	671	1342
	49	8.0	2	1025	2050
	50	8.0	2	1066	2132
	51	10.0	2	534	1068
	52	10.0	2	366	732
	53	10.0	2	373	746
	54	10.0	1	200	200
	55	10.0	2	855	1710
	56	10.0	2	460	920
	57	10.0	2	436	872
	58	10.0	2	1126	2252
	59	10.0	2	191	382

RESUMO DO AÇO

AÇO	DIAM (mm)	C.TOTAL (m)	PESO + 0% (kg)
CA50	8.0	492.2	194.2
	10.0	90.8	56
CA60	5.0	580.8	89.5
PESO TOTAL (kg)			
CA50		250.2	
CA60		89.5	

Volume de concreto (C-25) = 7.52 m³  
Área de forma = 130.58 m²



PROPRIEDADES DO CONCRETO

- RESISTÊNCIA CARACTERÍSTICA DO CONCRETO A COMPRESSÃO - FCK = 25 MPa (250 Kgf/cm²)
- PESO ESPECÍFICO DO CONCRETO = 2500 kgf/m³
- MÓDULO DE ELASTICIDADE ECS = 241500 Kgf/cm²
- DIÂMETRO MÁXIMO DO AGREGADO = 19mm

COBRIMENTO DAS ARMADURAS

- BLOCOS = 4.5 cm
- PILARES EM CONTATO COM O SOLO = 4.5 cm
- PILARES = 3 cm
- VIGAS = 3 cm
- LAJES = 3 cm
- RESERVATÓRIOS = 3 cm

NOTAS:

- DIMENSÕES EM CENTÍMETROS.
- CONFIRAR MEDIDAS NO LOCAL.
- AS FORMAS DEVEM SER MOLHADAS ANTES DA CONCRETAGEM E CONSERVAR ÚMIDAS AS PARTES CONCRETADAS, NO MÍNIMO SETE DIAS.
- NA RETIRADA DAS FORMAS E ESCORAMENTOS CONSIDERAR OS SEGUINTE TEMPOS:
  - FACE LATERAL: 3 DIAS
  - FACES INFERIORES, MANTENDO-SE OS PONTEALES BEM ENCUINHADOS E CONVENIENTEMENTE ESPAÇADOS: 14 DIAS
  - FACES INFERIORES, SEM PONTEALES: 21 DIAS.
- NOS BALANÇOS A RETIRADA DAS FORMAS COMEÇA PELA BORDA LIVRE
- CAPEAMENTO ARMADO SOBRE AS LAJES CONSULTAR FORNECEDOR OU MALHA DE CA-60 4.2mm A CADA 15cm OU TELA AÇO SOLDADA Q-92 AÇO CA-60 4.2mm - MALHA 15X15cm



# ESTRUTURAL

MUNICÍPIO ANTÔNIO CARLOS - SC

OBRA: CRAS - CENTRO DE REFERÊNCIA DE ASSISTÊNCIA SOCIAL

PROJETO: Eng. Civil Virginia Maria Wolff  
CREA-SC 37928-1

DESENHO: Virginia | ESCALA: INDICADAS | DATA: FEV/2018 | ÁREA: 165,30m² | PRANCHA: 6

CONTEÚDO: ARMADURA DAS VIGAS DO PAVIMENTO TERREO

EXECUÇÃO:

ASSOCIAÇÃO DOS MUNICÍPIOS DA REGIÃO DA GRANDE FLORIANÓPOLIS "GRANFPOLIS" ASSESSORIA DE ENGENHARIA E ARQUITETURA