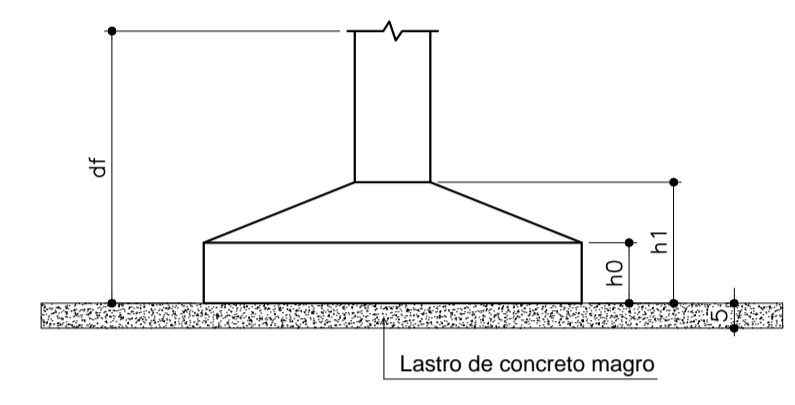
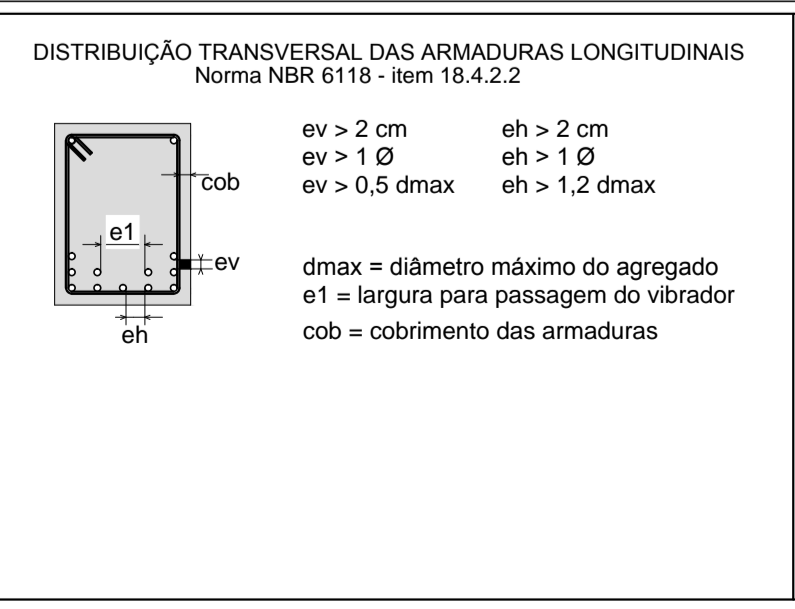
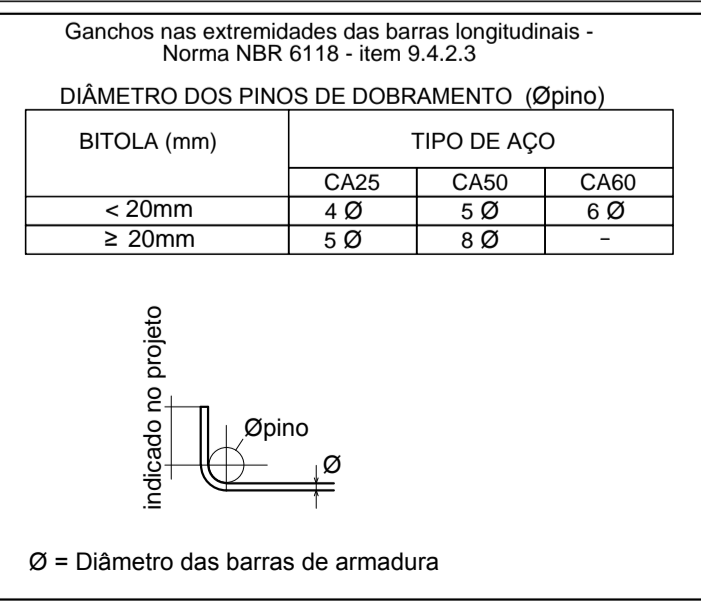
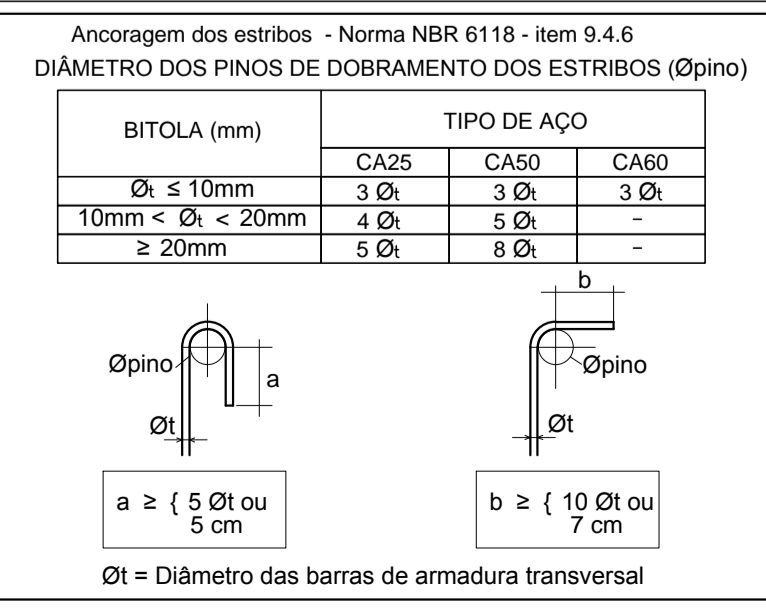


Planta de locação
escala 1:50

Pilar		Fundação						
Nome	Seção (cm)	Carga Máx. (tf)	Nome	Lado B (cm)	Lado H (cm)	h0 / ha (cm)	h1 / hb (cm)	df (cm)
P1	15x40	12.9	S1	120	145	20	35	110
P2	15x40	16.7	S2	140	165	20	45	110
P3	15x40	12.7	S3	120	145	20	35	110
P4	15x40	14.4	S4	130	155	20	40	110
P5	15x30	3.3	S5	60	75	25	25	110
P6	15x30	7.4	S6	95	115	20	30	110
P7	15x40	5.5	S7	80	105	25	25	110
P8	15x40	7.3	S8	90	115	25	25	110
P9	15x40	8.4	S9	100	125	20	30	110
P10	15x40	6.6	S10	90	115	25	25	110
P11	15x40	5.9	S11	80	105	25	25	110
P12	15x40	6.2	S12	90	115	25	25	110
P13	15x40	6.3	S13	90	115	25	25	110
P14	15x40	9.1	S14	100	125	20	30	110
P15	15x40	8.4	S15	100	125	20	30	110
P16	15x40	8.7	S16	100	125	20	30	110
P17	15x40	8.4	S17	90	115	25	25	110
P18	15x50	9.9	S18	100	135	20	30	110
P19	15x30	7.0	S19	90	105	25	25	110
P20	15x100	5.8	S20	60	140	25	25	110
P21	15x40	5.5	S21	80	105	25	25	110
P22	15x40	8.0	S22	95	115	20	30	110



Locação no eixo X		Locação no eixo Y	
Coordenadas (cm)	Nome	Coordenadas (cm)	Nome
9.09	P5, P8, P14	1876.00	P7
21.50	P21	1868.52	P5
102.59	P1, P3	1868.51	P6
408.50	P2, P4, P22	1528.52	P8, P9, P10, P11
421.00	P6	1264.00	P12, P13
421.09	P9	1097.51	P14, P15
421.16	P15	991.00	P16
571.00	P10	978.50	P17
586.50	P12, P16	654.00	P1, P2, P18
682.97	P20	321.00	P3, P4
866.25	P19	316.50	P19
898.50	P18	44.18	P20
903.50	P7, P13	9.00	P21, P22
916.00	P11, P17		



PROPRIEDADES DO CONCRETO

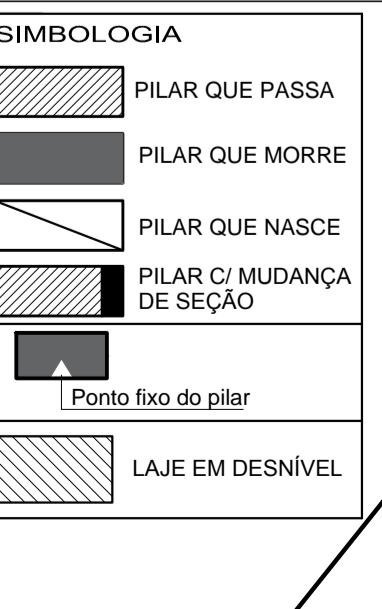
- RESISTÊNCIA CARACTERÍSTICA DO CONCRETO A COMPRESSÃO - FCR = 25 MPa (250 Kgf / cm²)
- PESO ESPECÍFICO DO CONCRETO = 2500 kgf / m³
- MÓDULO DE ELASTICIDADE ECS = 241500 Kgf / cm²
- DIÂMETRO MÁXIMO DO AGREGADO = 19mm

COBRIMENTO DAS ARMADURAS

- BLOCOS = 4,5 cm
- PILARES EM CONTATO COM O SOLO = 4,5 cm
- PILARES = 3 cm
- VIGAS = 3 cm
- LAJES = 3 cm
- RESERVATÓRIOS = 3 cm

NOTAS:

- DIMENSÕES EM CENTÍMETROS
- CONFIRAR MEDIDAS NO LOCAL
- AS FORMAS DEVEM SER MOLHADAS ANTES DA CONCRETAGEM E CONSERVAR ÚMIDAS AS PARTES CONCRETADAS, NO MÍNIMO SETE DIAS.
- NA RETIRADA DAS FORMAS E ESCORAMENTOS CONSIDERAR OS SEGUINTE TEMPOS:
 - FACE LATERAL: 3 DIAS
 - FACES INFERIORES, MANTENDO-SE OS PONTALETES BEM ENCUNHADOS E CONVIENTEMENTE ESPAÇADOS: 14 DIAS
 - FACES INFERIORES, SEM PONTALETES: 21 DIAS.
- NOS BALANÇOS A RETIRADA DAS FORMAS COMEÇA PELA BORDA LIVRE
- CAPEAMENTO ARMADO SOBRE AS LAJES CONSULTAR FORNECEDOR OU MALHA DE CA-60 4,2mm A CADA 15cm OU TELA AÇO SOLDADA Q-92 AÇO CA-60 4,2mm - MALHA 15X15cm



ESTRUTURAL

MUNICÍPIO ANTÔNIO CARLOS - SC

OBRA	CRAS - CENTRO DE REFERÊNCIA DE ASSISTÊNCIA SOCIAL	CONTEÚDO	LOCAÇÃO DOS PILARES E SAPATAS
PROJETO	Eng. Civil Virginia Maria Wolff CREA-SC 37928-1	EXECUÇÃO	
DESENHO	Virginia	ESCALA	INDICADAS
DATA	FEV/2018	ÁREA	165,30m²
PRANCHA	1		

ASSOCIAÇÃO DOS MUNICÍPIOS DA REGIÃO DA GRANDE FLORIANÓPOLIS "GRANFPOLIS" ASSESSORIA DE ENGENHARIA E ARQUITETURA